

M31 And

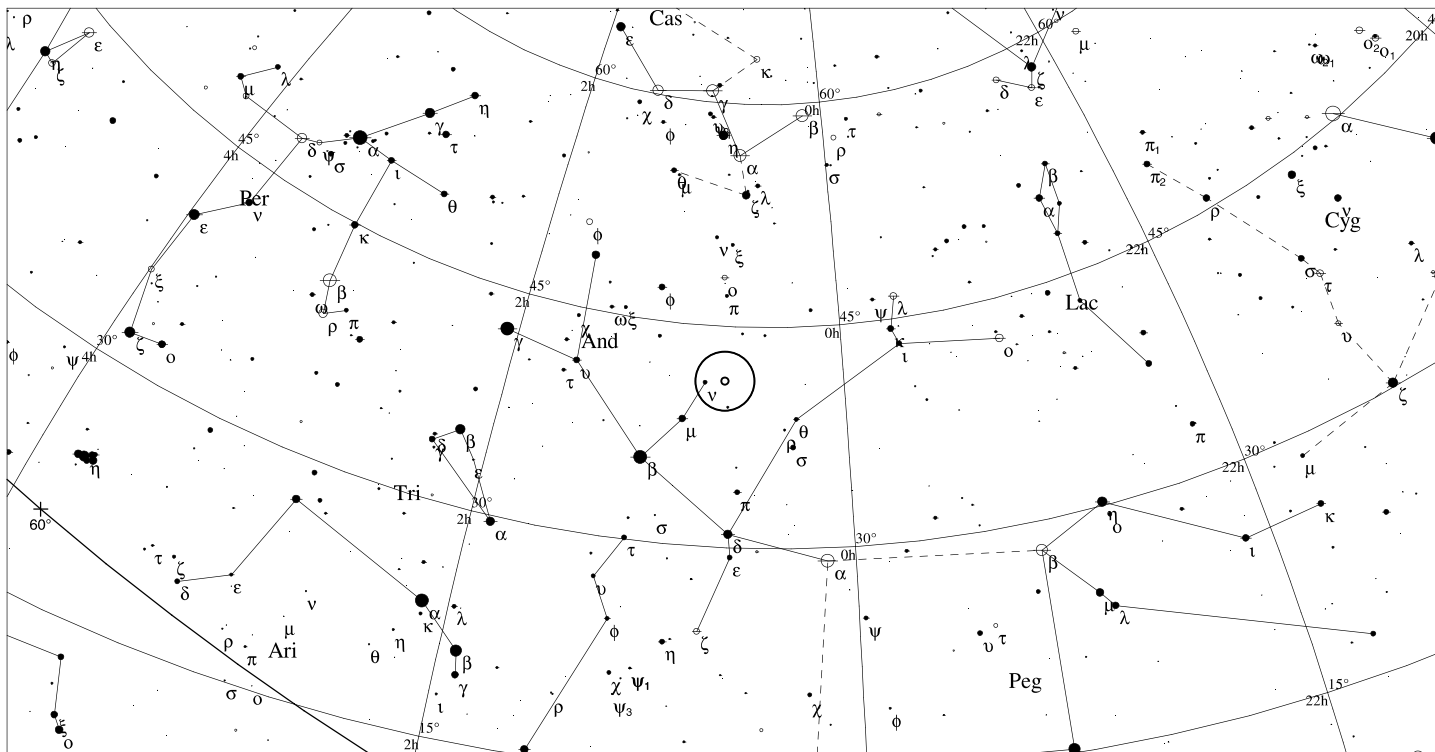
Galaxie v Andromedě

NGC 224

Galaxie

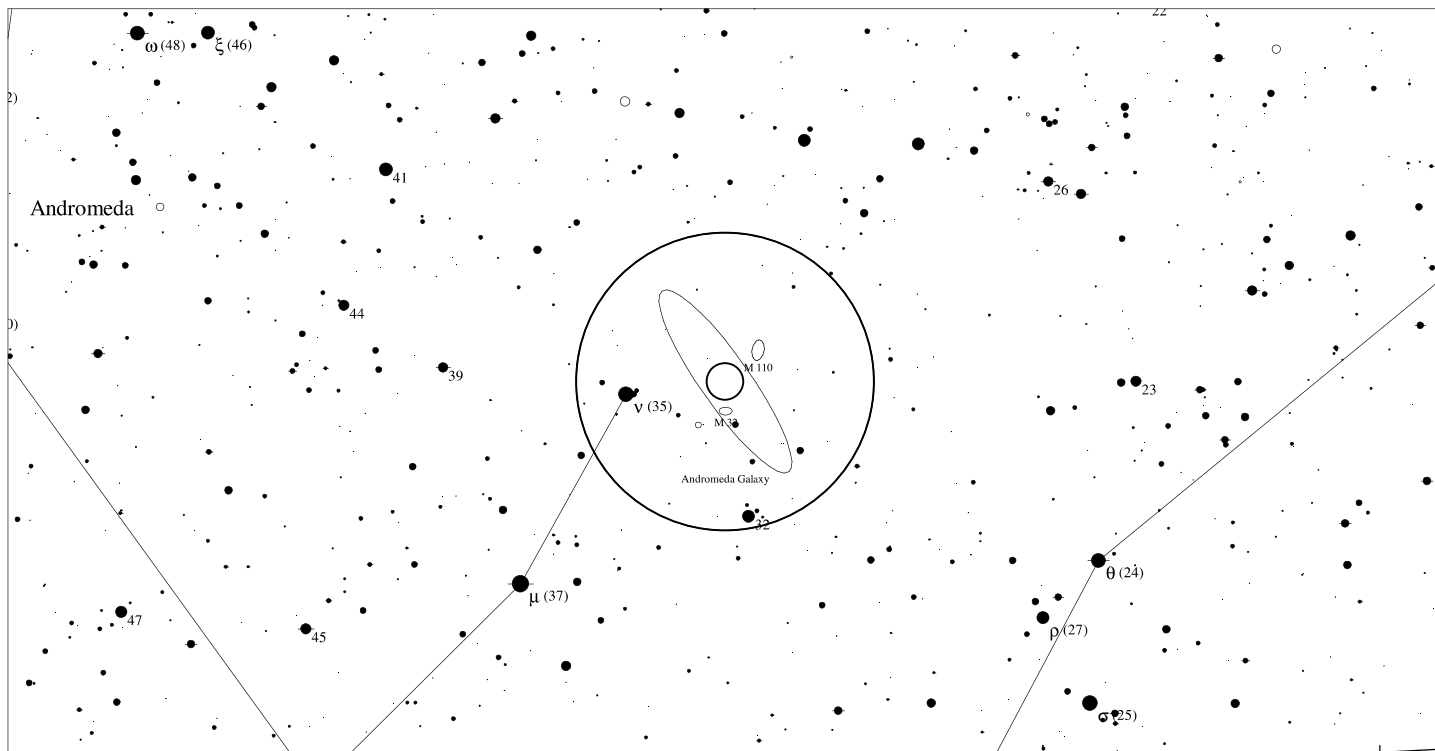
- <1
- 2
- 3
- 4
- 5
- >5.5

Orientační mapa (na výšce 50°)



Mapa pro hledáček (zobrazené zorné pole 4°)

- <4
- 5
- 6
- 7
- 8
- >9



LEGENDA

- | | | |
|----------------------|-----------------------|--------------------|
| ● Vícenásobná hvězda | □ Temná mlhovina | △ Rádiový zdroj |
| ○ Proměnná hvězda | ⊕ Kulová hvězdokupa | × Rentgenový zdroj |
| ☄ Komet | ○ Otevřená hvězdokupa | ○ Ostatní objekty |
| ○ Galaxie | ◇ Planetární mlhovina | |
| □ Mlhovina | ⊗ Kvasar | |

M31 And

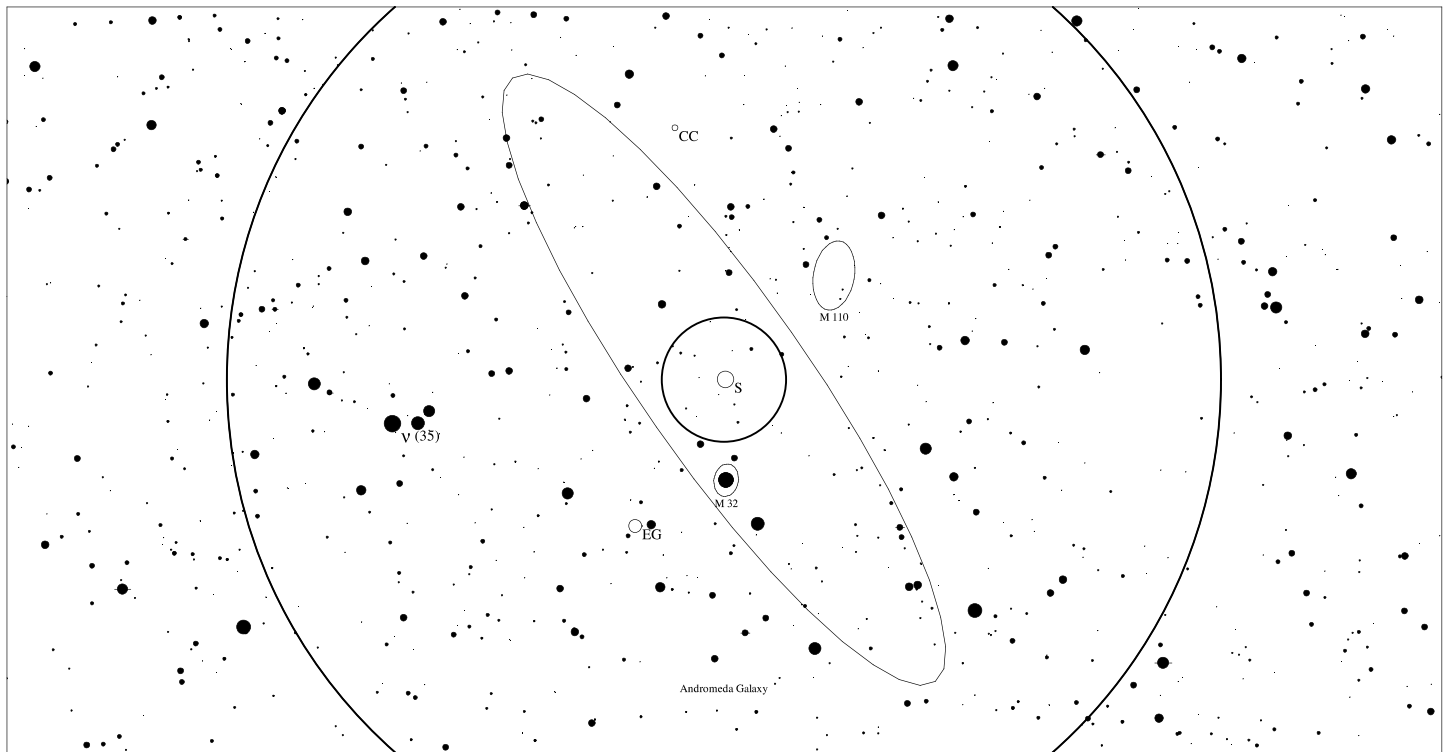
Galaxie v Andromedě

NGC 224

Galaxie

● <6
● 7
● 8
● 9
● 10
● 11
● >11.5

Podrobná mapka (zorné pole 4° a 30')



LEGENDA

- | | | |
|----------------------|-----------------------|--------------------|
| ● Vícenásobná hvězda | □ Temná mlhovina | △ Rádiový zdroj |
| ○ Proměnná hvězda | ⊕ Kulová hvězdokupa | × Rentgenový zdroj |
| ☄ Komet | ○ Otevřená hvězdokupa | ○ Ostatní objekty |
| ○ Galaxie | ♁ Planetární mlhovina | |
| □ Mlhovina | ⊗ Kvasar | |

Informace

Rektascenze: 0h 43m 3s

Deklinace: +41° 17' 55"

Úhlová velikost: 178.0'x40.0'

Magnituda: 3.4

Plošná jasnost: 12.6 mag na úhlovou čtvereční minutu

Poziční úhel: 35°

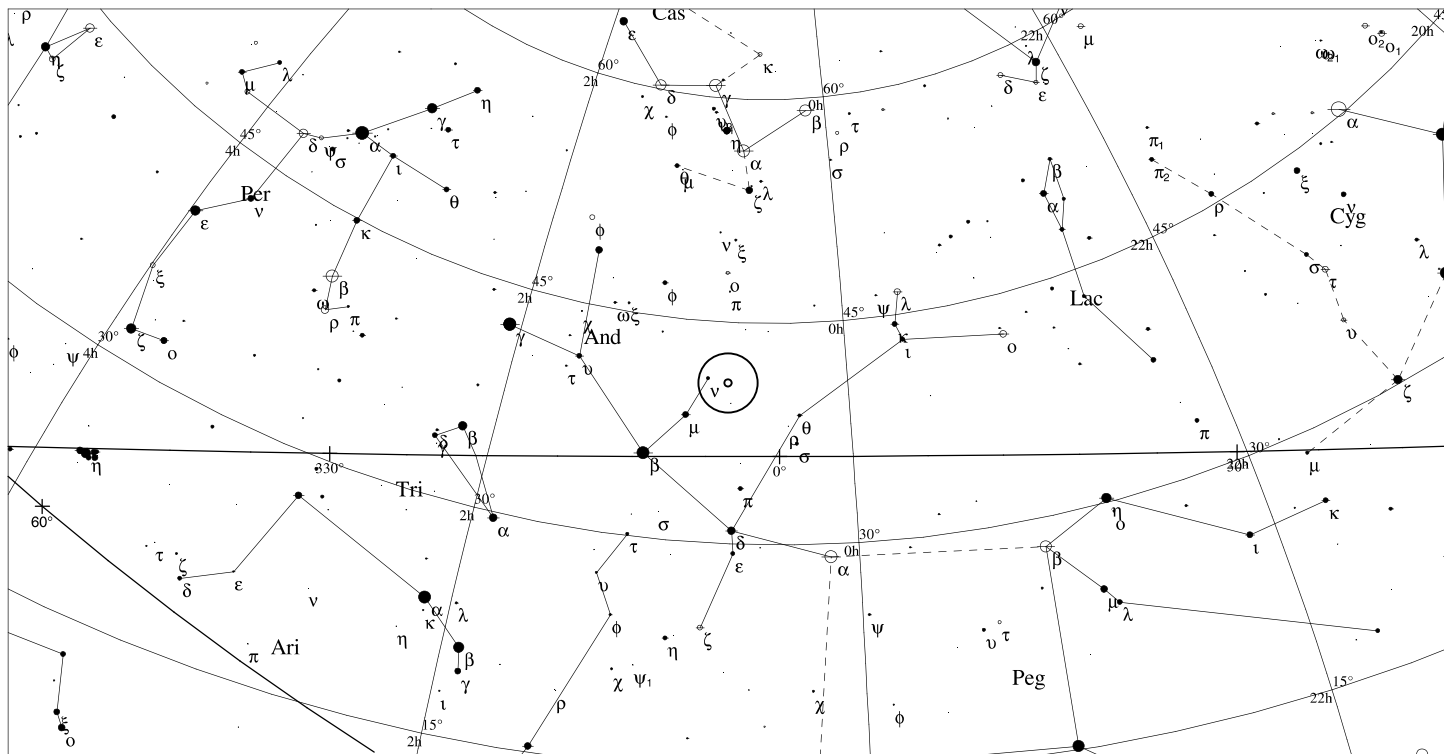
M32 Sgr

Galaxie

NGC 221

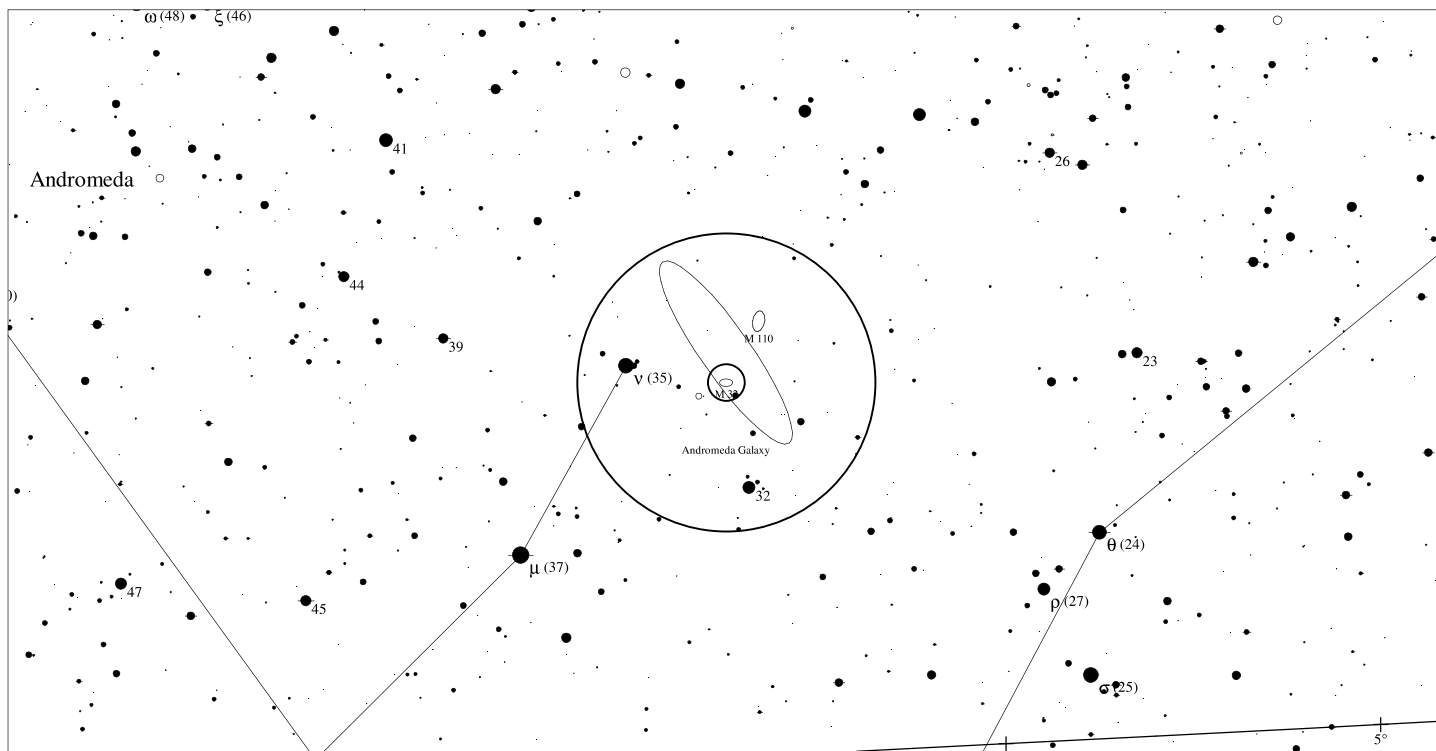
- <1
- 2
- 3
- 4
- 5
- >5.5

Orientační mapa (na výšce 50°)



Mapa pro hledáček (zobrazené zorné pole 4°)

- <4
- 5
- 6
- 7
- 8
- >9



LEGENDA

- | | | |
|----------------------|-----------------------|--------------------|
| ● Vícenásobná hvězda | □ Temná mlhovina | △ Rádiový zdroj |
| ○ Proměnná hvězda | ⊕ Kulová hvězdokupa | × Rentgenový zdroj |
| ☄ Komet | ○ Otevřená hvězdokupa | ○ Ostatní objekty |
| ○ Galaxie | ◇ Planetární mlhovina | |
| □ Mlhovina | ⊗ Kvasar | |

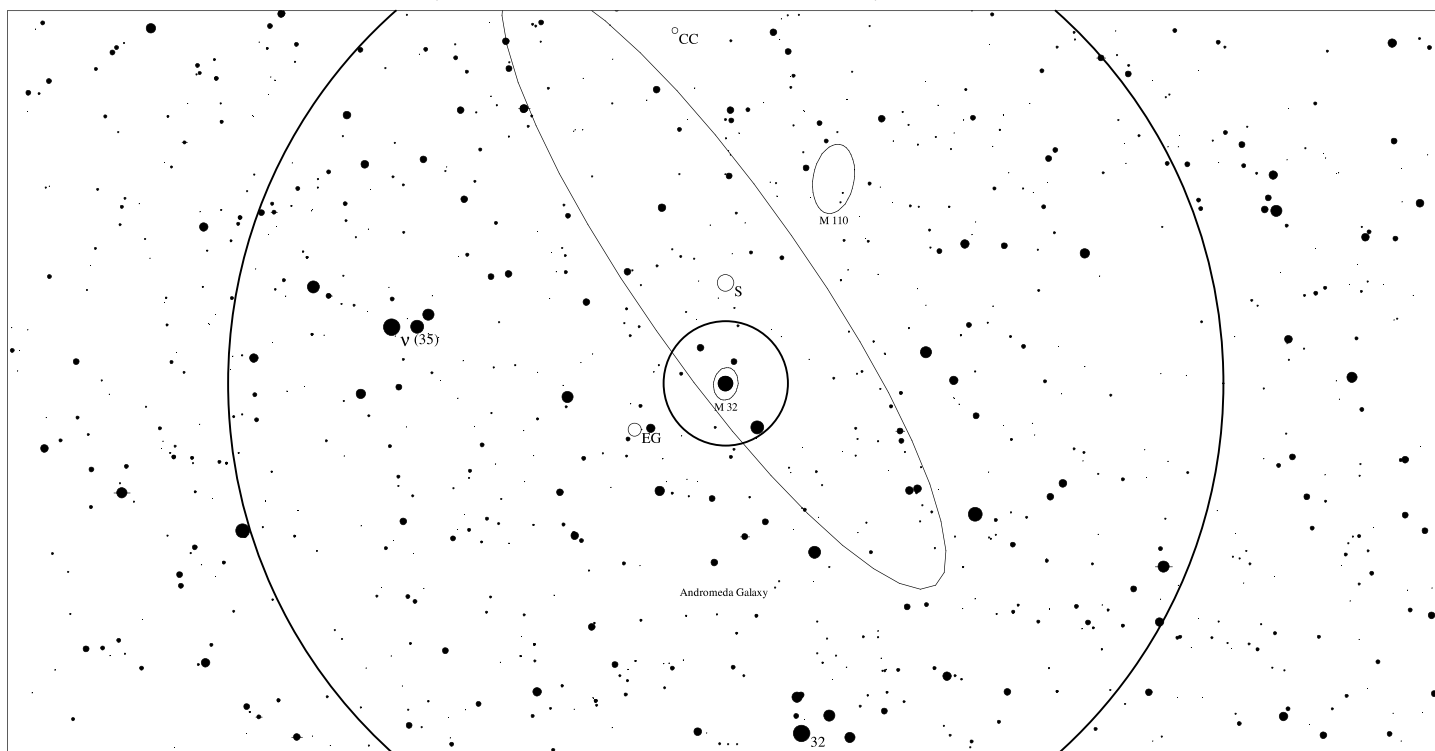
M32 Sgr

Galaxie

NGC 221

● <6
● 7
● 8
● 9
● 10
· 11
· >11.5

Podrobná mapka (zorné pole 4° a 30')



LEGENDA

- | | | |
|----------------------|-----------------------|--------------------|
| ● Vícenásobná hvězda | □ Temná mlhovina | △ Rádiový zdroj |
| ○ Proměnná hvězda | ⊕ Kulová hvězdokupa | × Rentgenový zdroj |
| ☄ Komet | ○ Otevřená hvězdokupa | ○ Ostatní objekty |
| ○ Galaxie | ♁ Planetární mlhovina | |
| □ Mlhovina | ☉ Kvasar | |

Informace

Rektascenze: **0h 43m 1s**

Deklinace: **+40° 53' 41"**

Úhlová velikost: **8.0'x6.0'**

Magnituda: **8.1**

Plošná jasnost: **10.6 mag** na úhlovou čtvereční minutu

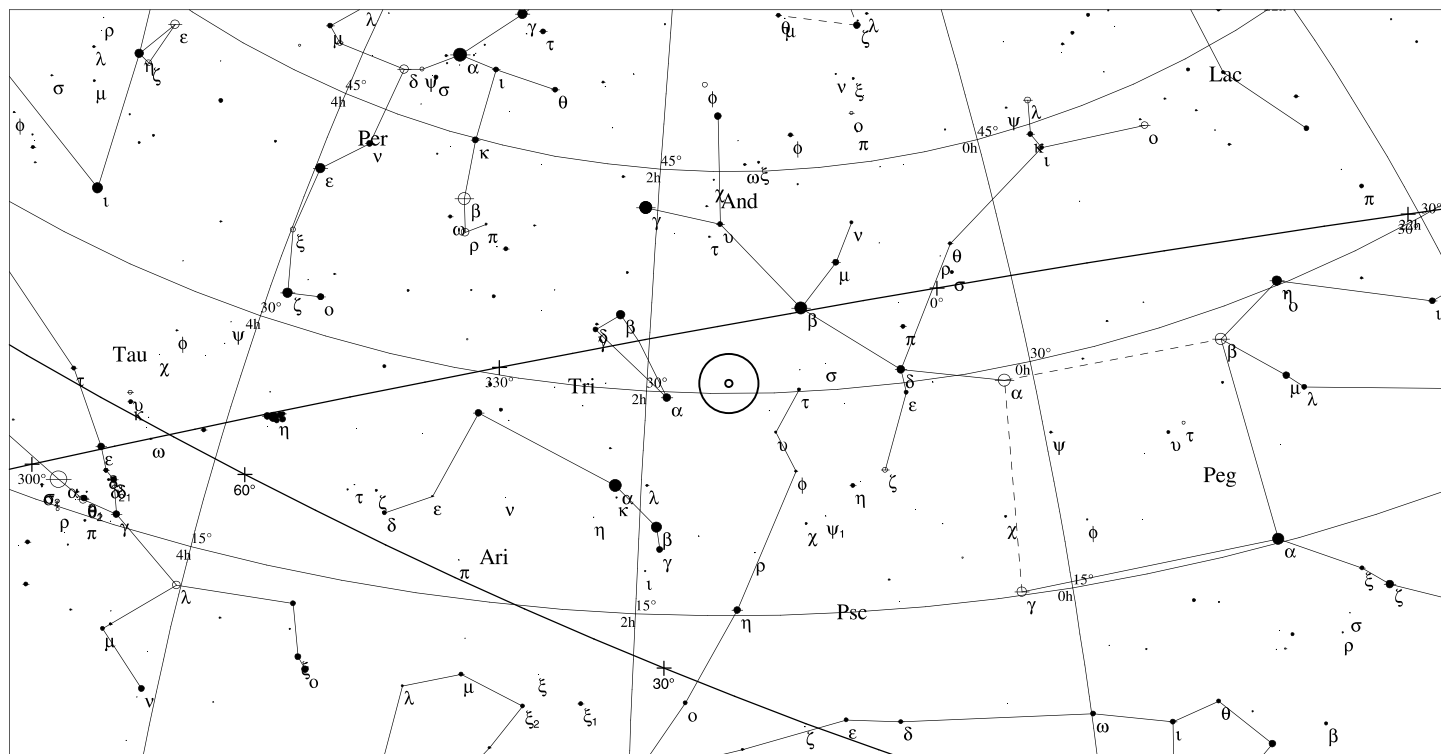
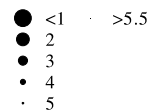
Poziční úhel: **170°**

M33 Tri

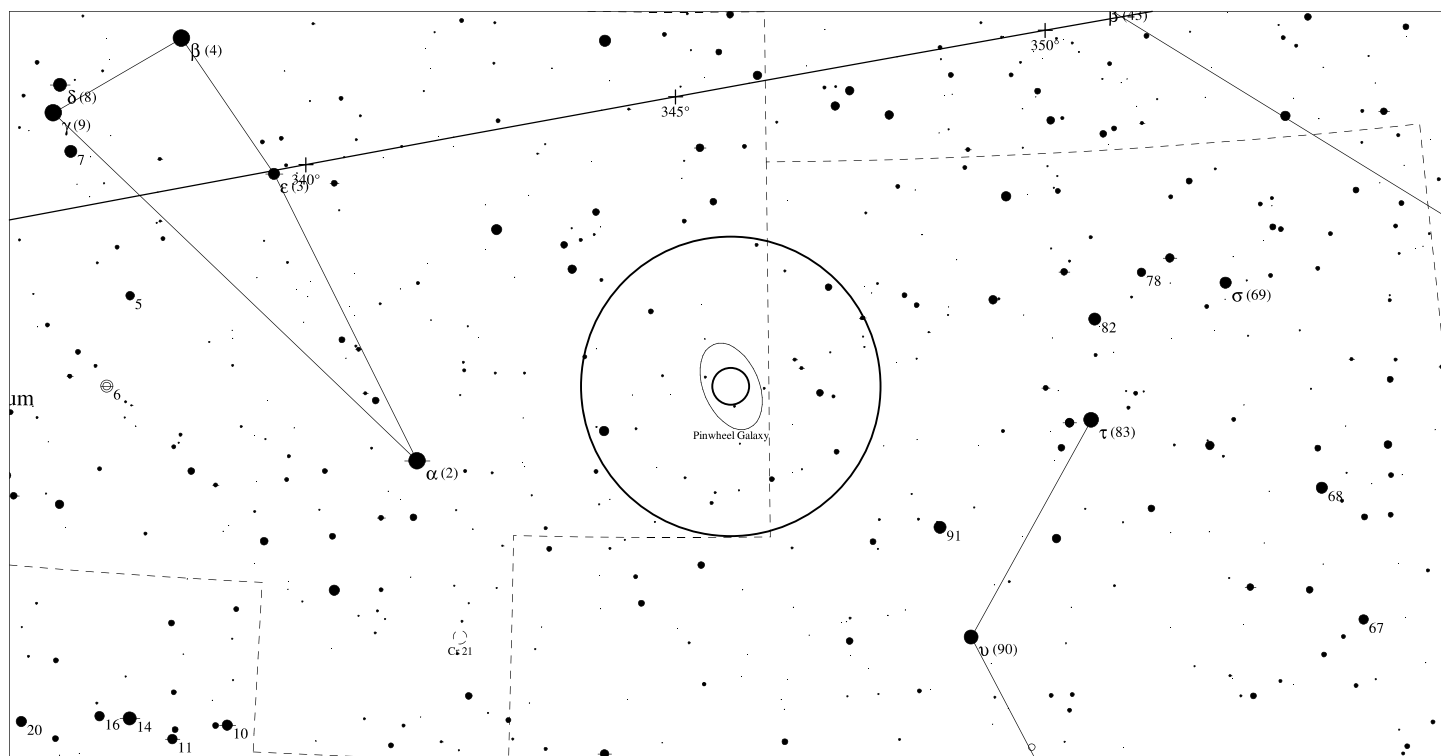
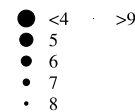
Galaxie

NGC 598

Orientační mapa (na výšce 50°)



Mapa pro hledáček (zobrazené zorné pole 4°)



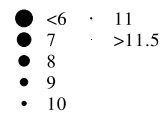
LEGENDA

- | | | |
|----------------------|-----------------------|--------------------|
| ● Vícenásobná hvězda | □ Temná mlhovina | △ Rádiový zdroj |
| ○ Proměnná hvězda | ⊕ Kulová hvězdokupa | × Rentgenový zdroj |
| ☄ Komet | ○ Otevřená hvězdokupa | ○ Ostatní objekty |
| ○ Galaxie | ◇ Planetární mlhovina | |
| □ Mlhovina | ⊗ Kvasar | |

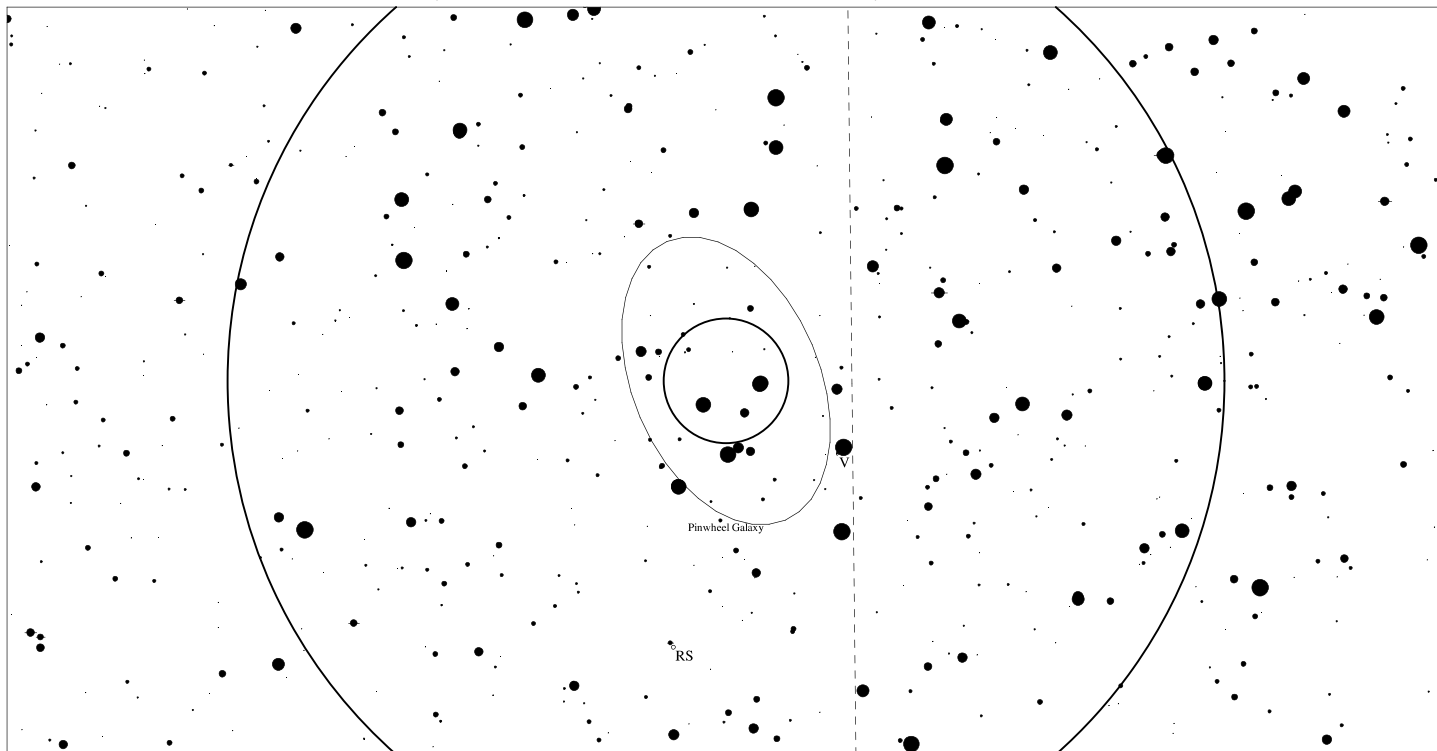
M33 Tri

Galaxie

NGC 598



Podrobná mapka (zorné pole 4° a 30')



LEGENDA

- | | | |
|----------------------|-----------------------|--------------------|
| ● Vícenásobná hvězda | □ Temná mlhovina | △ Rádiový zdroj |
| ○ Proměnná hvězda | ⊕ Kulová hvězdokupa | × Rentgenový zdroj |
| ☄ Komet | ○ Otevřená hvězdokupa | ○ Ostatní objekty |
| ○ Galaxie | ♁ Planetární mlhovina | |
| □ Mlhovina | ⊗ Kvasar | |

Informace

Rektascenze: 1h 34m 10s

Deklinace: +30° 41' 19"

Úhlová velikost: 73.0'x45.0'

Magnituda: 5.7

Plošná jasnost: 13.8 mag na úhlovou čtvereční minutu

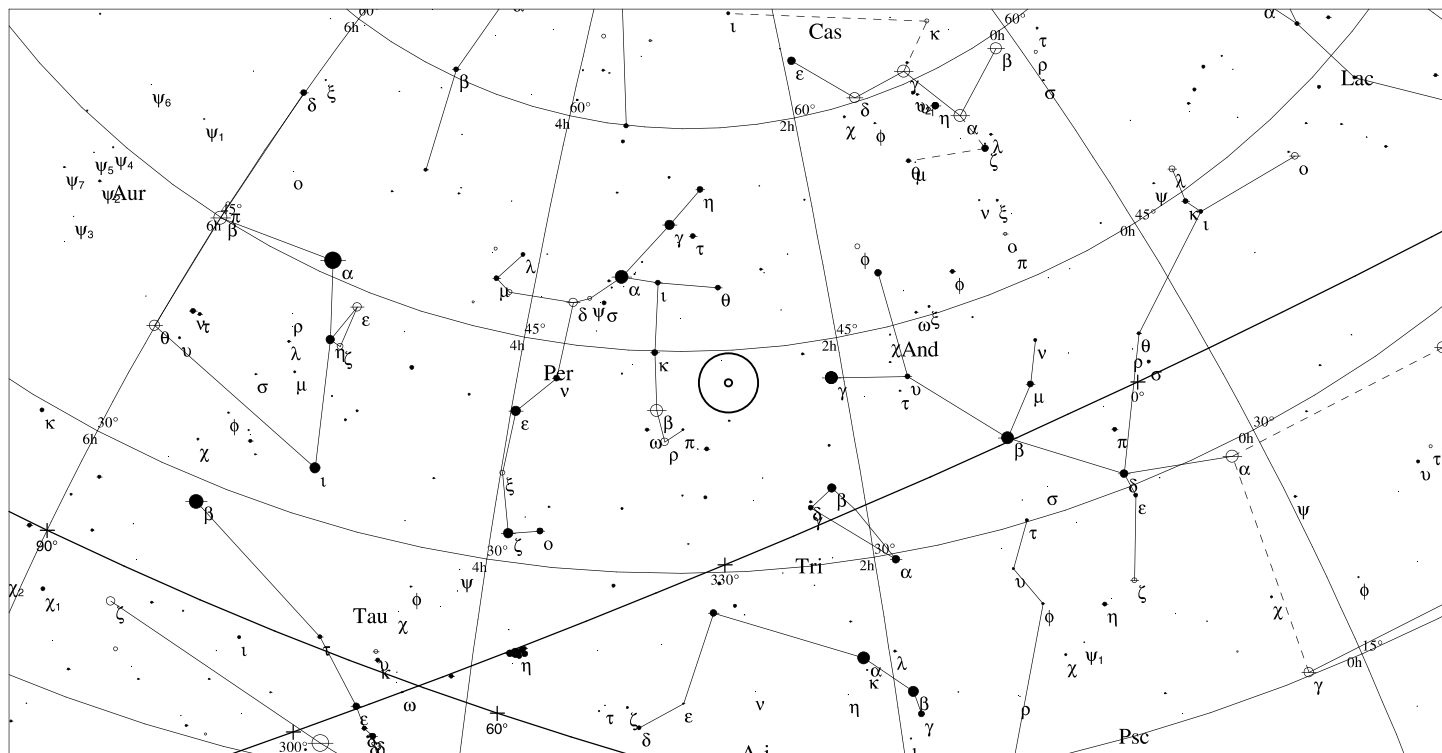
M34 Per

Otevřená hvězdokupa

NGC 1039

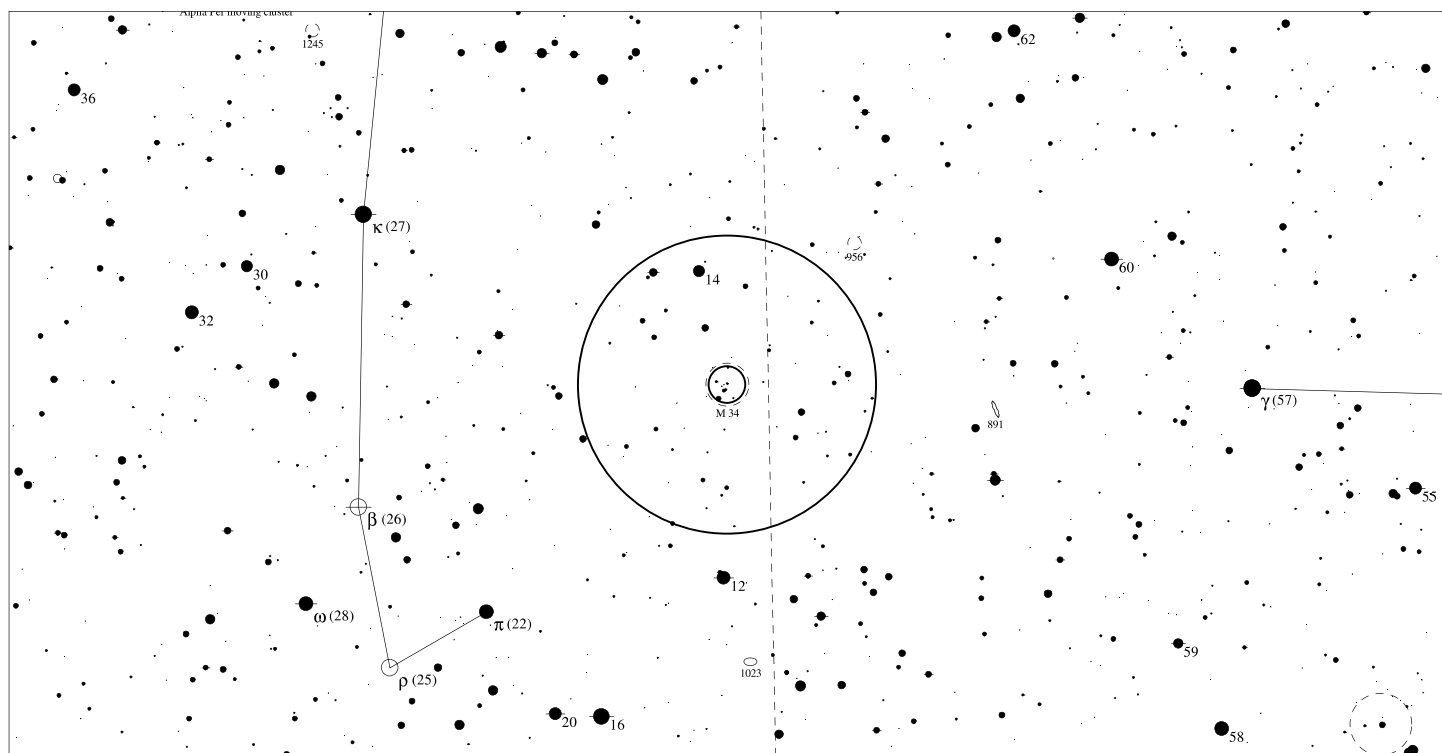
- <1
- 2
- 3
- 4
- 5
- >5.5

Orientační mapa (na výšce 50°)



- <4
- 5
- 6
- 7
- 8
- >9

Mapa pro hledáček (zobrazené zorné pole 4°)



LEGENDA

- | | | |
|----------------------|-----------------------|--------------------|
| ● Vícenásobná hvězda | □ Temná mlhovina | △ Rádiový zdroj |
| ○ Proměnná hvězda | ⊕ Kulová hvězdokupa | × Rentgenový zdroj |
| ☄ Komete | ○ Otevřená hvězdokupa | ○ Ostatní objekty |
| ☾ Galaxie | ◇ Planetární mlhovina | |
| □ Mlhovina | ⊗ Kvasar | |

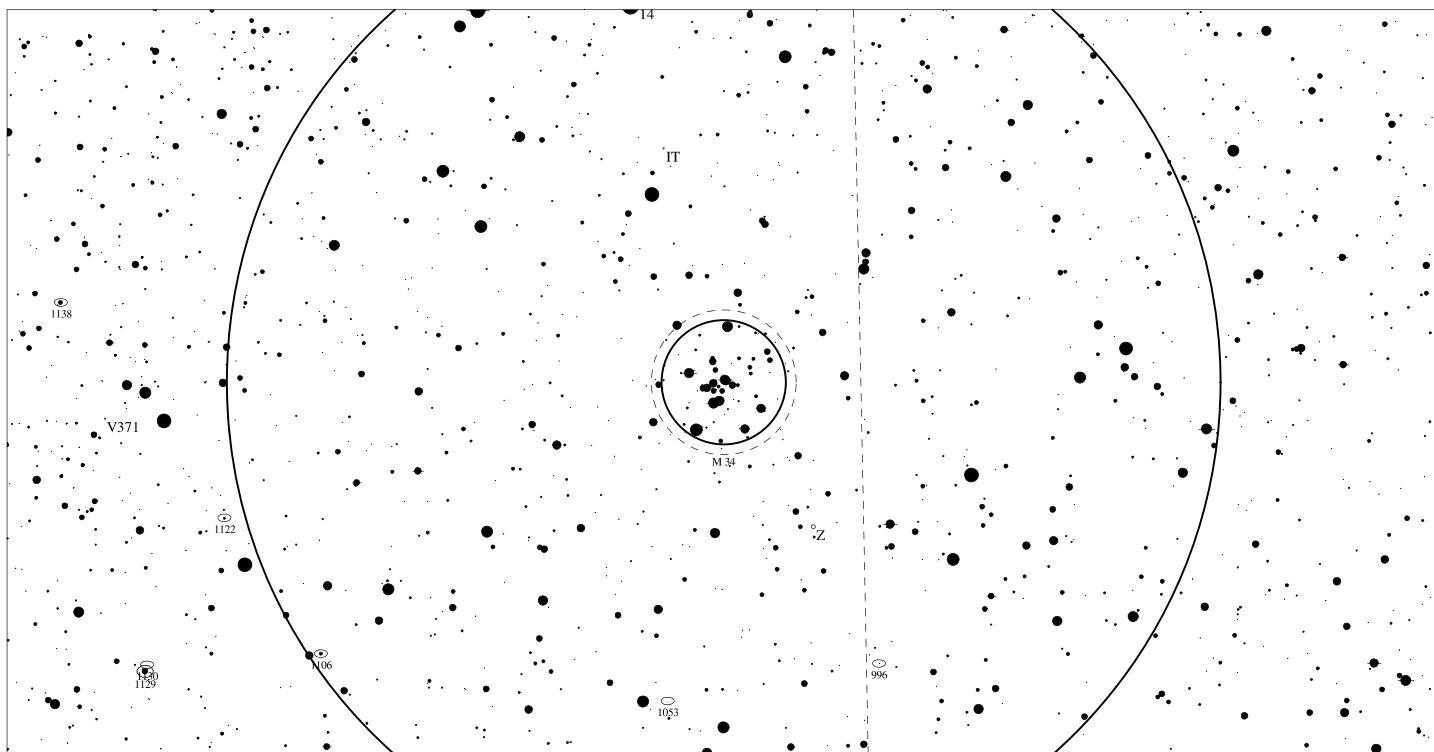
M34 Per

Otevřená hvězdokupa

NGC 1039

● <6
● 7
● 8
● 9
● 10
● 11
● >11.5

Podrobná mapka (zorné pole 4° a 30')



LEGENDA

- | | | |
|----------------------|-----------------------|--------------------|
| ● Vícenásobná hvězda | □ Temná mlhovina | △ Rádiový zdroj |
| ○ Proměnná hvězda | ⊕ Kulová hvězdokupa | × Rentgenový zdroj |
| ☄ Komet | ○ Otevřená hvězdokupa | ○ Ostatní objekty |
| ○ Galaxie | ♁ Planetární mlhovina | |
| □ Mlhovina | ☉ Kvasar | |

Informace

Rektascenze: 2h 42m 22s

Deklinace: +42° 48' 23"

Úhlová velikost: 35.0'

Magnituda: 5.2

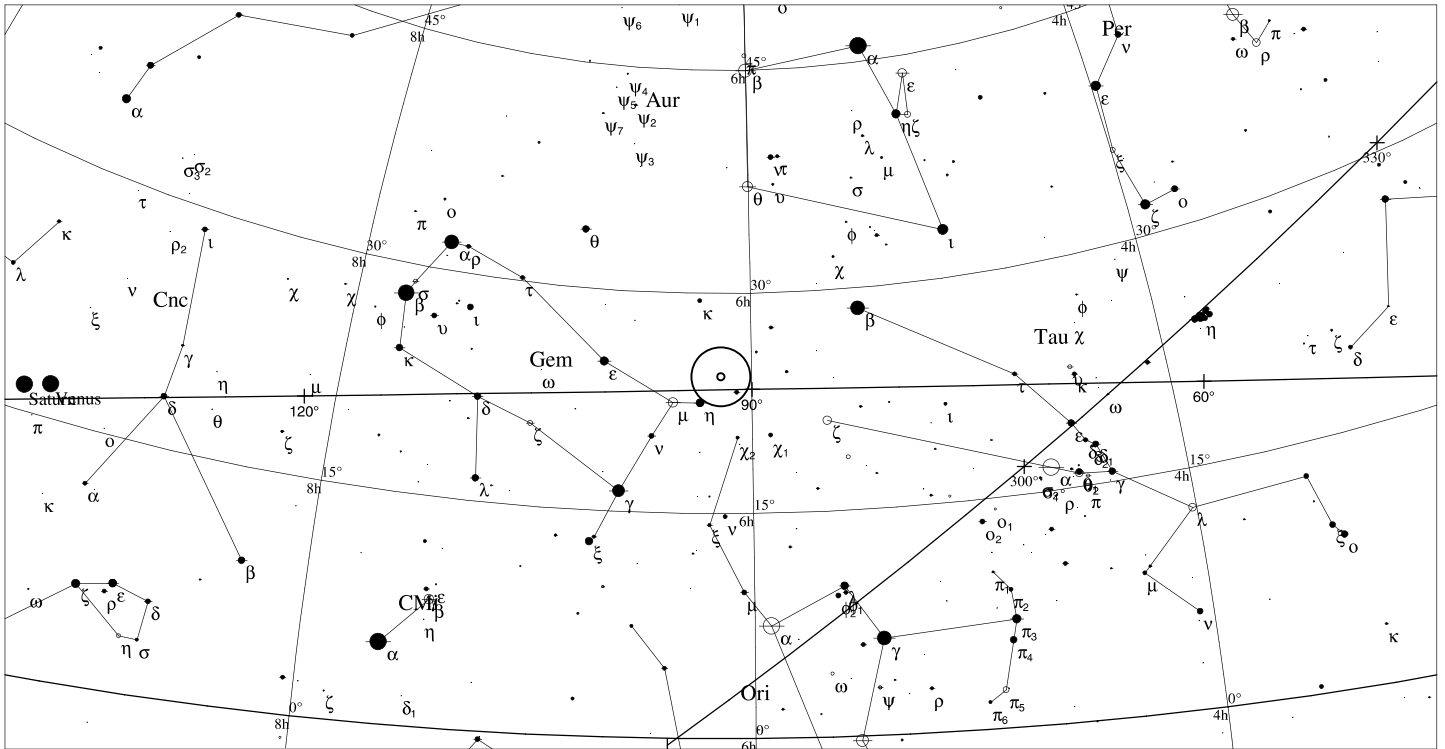
M35 Gem

Otevřená hvězdokupa

NGC 2168

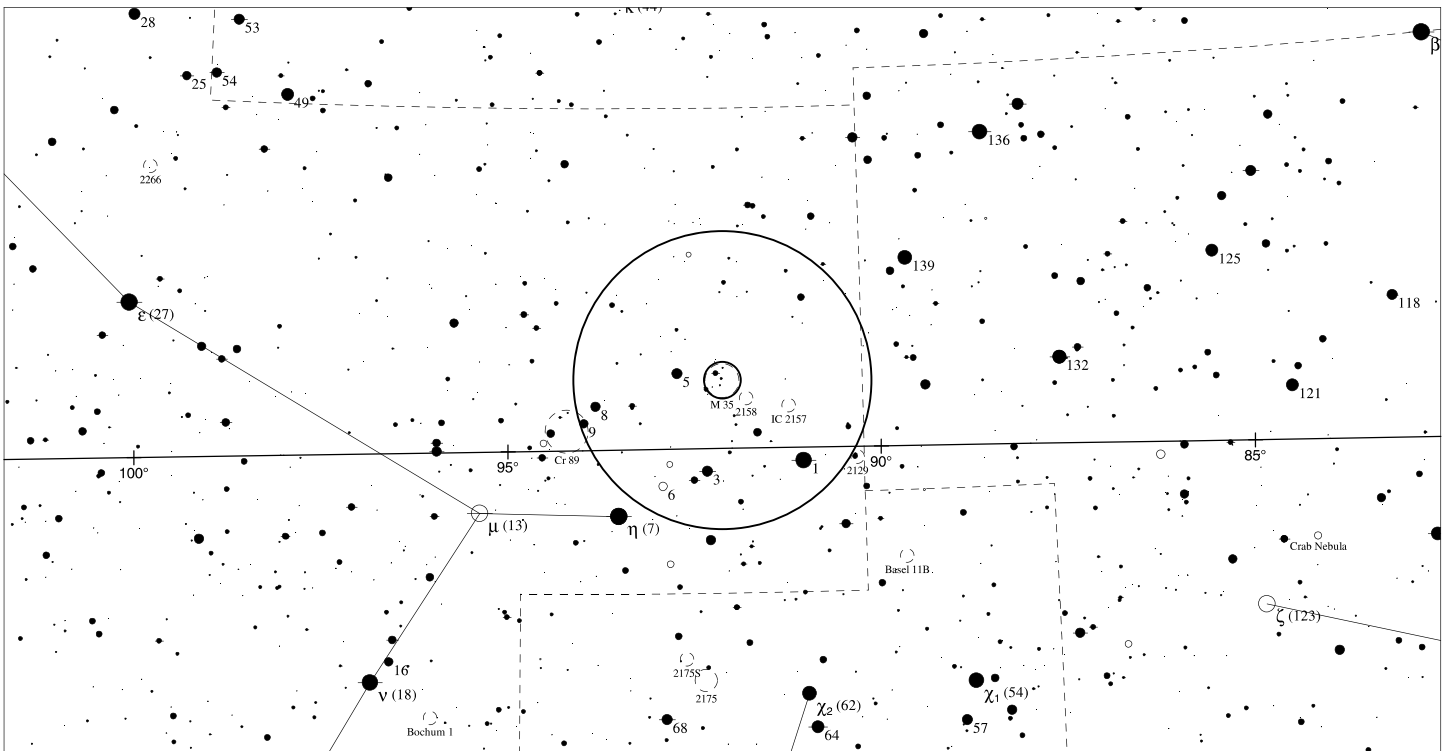
- <1
- 2
- 3
- 4
- 5
- >5.5

Orientační mapa (na výšce 50°)



- <4
- 5
- 6
- 7
- 8
- >9

Mapa pro hledáček (zobrazené zorné pole 4°)



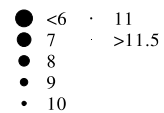
LEGENDA

- | | | |
|----------------------|-----------------------|--------------------|
| ● Vícenásobná hvězda | □ Temná mlhovina | △ Rádiový zdroj |
| ○ Proměnná hvězda | ⊕ Kulová hvězdokupa | × Rentgenový zdroj |
| ☄ Komet | ○ Otevřená hvězdokupa | ○ Ostatní objekty |
| ☾ Galaxie | ◇ Planetární mlhovina | |
| □ Mlhovina | ⊗ Kvasar | |

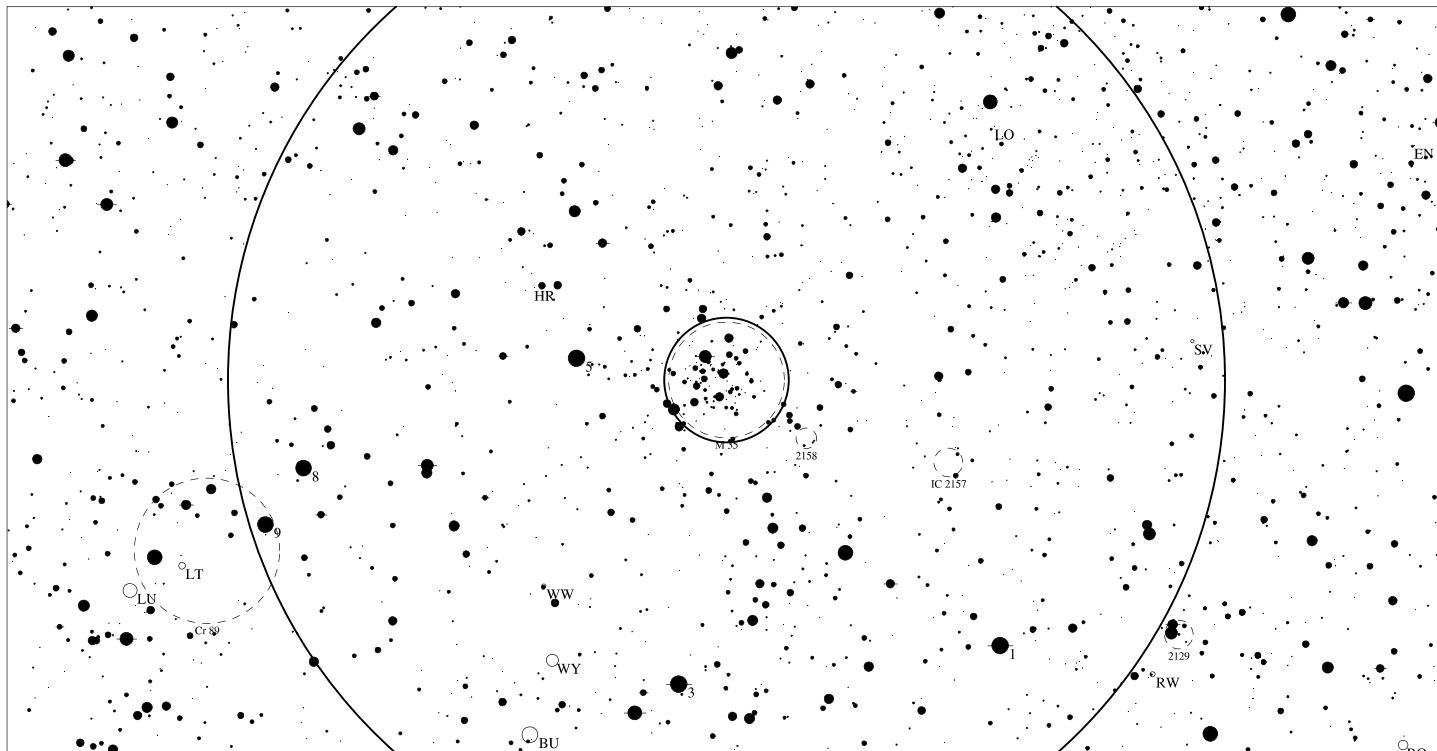
M35 Gem

Otevřená hvězdokupa

NGC 2168



Podrobná mapka (zorné pole 4° a 30')



LEGENDA

- | | | |
|----------------------|-----------------------|--------------------|
| ● Vícenásobná hvězda | □ Temná mlhovina | △ Rádiový zdroj |
| ○ Proměnná hvězda | ⊕ Kulová hvězdokupa | × Rentgenový zdroj |
| ☄ Kometa | ○ Otevřená hvězdokupa | ○ Ostatní objekty |
| ○ Galaxie | ♁ Planetární mlhovina | |
| □ Mlhovina | ☉ Kvasar | |

Informace

Rektascenze: 6h 9m 14s

Deklinace: +24° 20' 4"

Úhlová velikost: 28.0'

Magnituda: 5.1

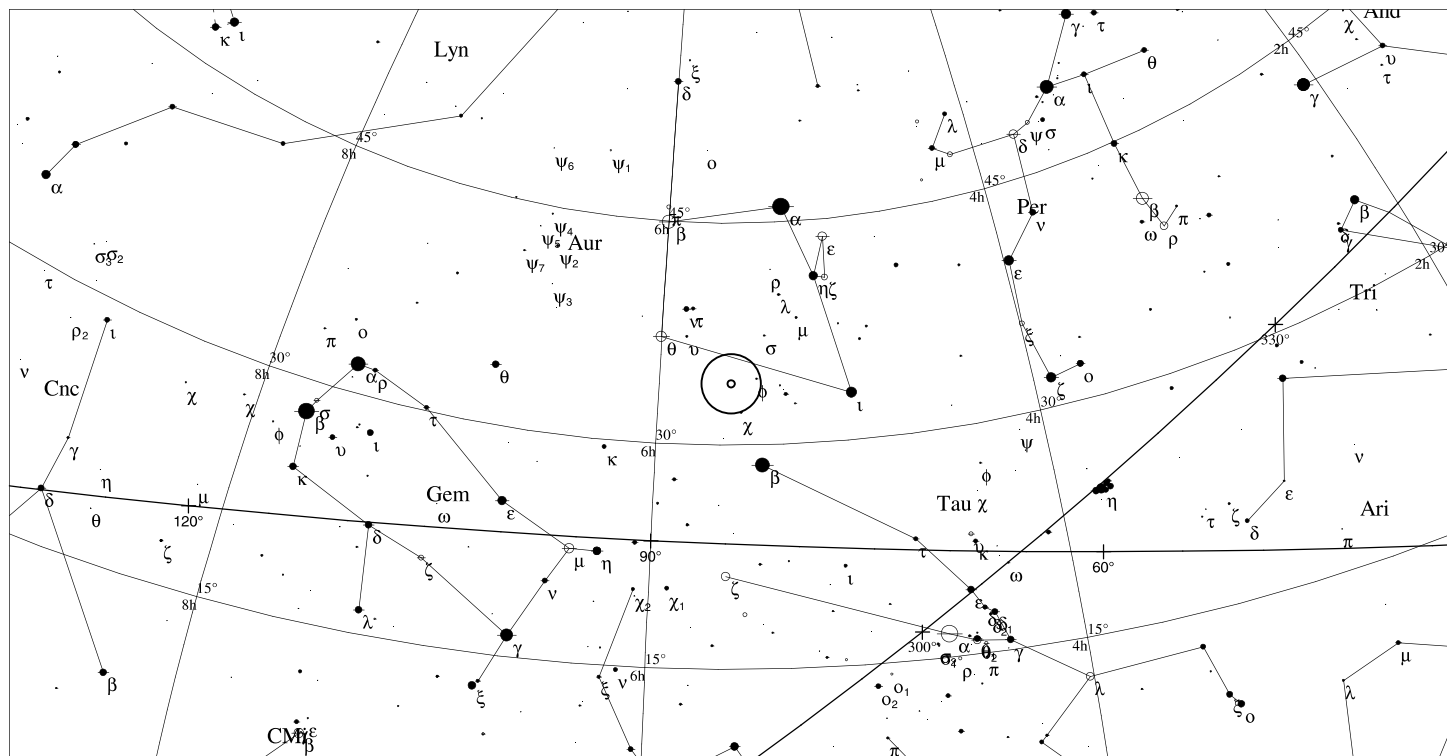
M36 Aur

Otevřená hvězdokupa

NGC 1960

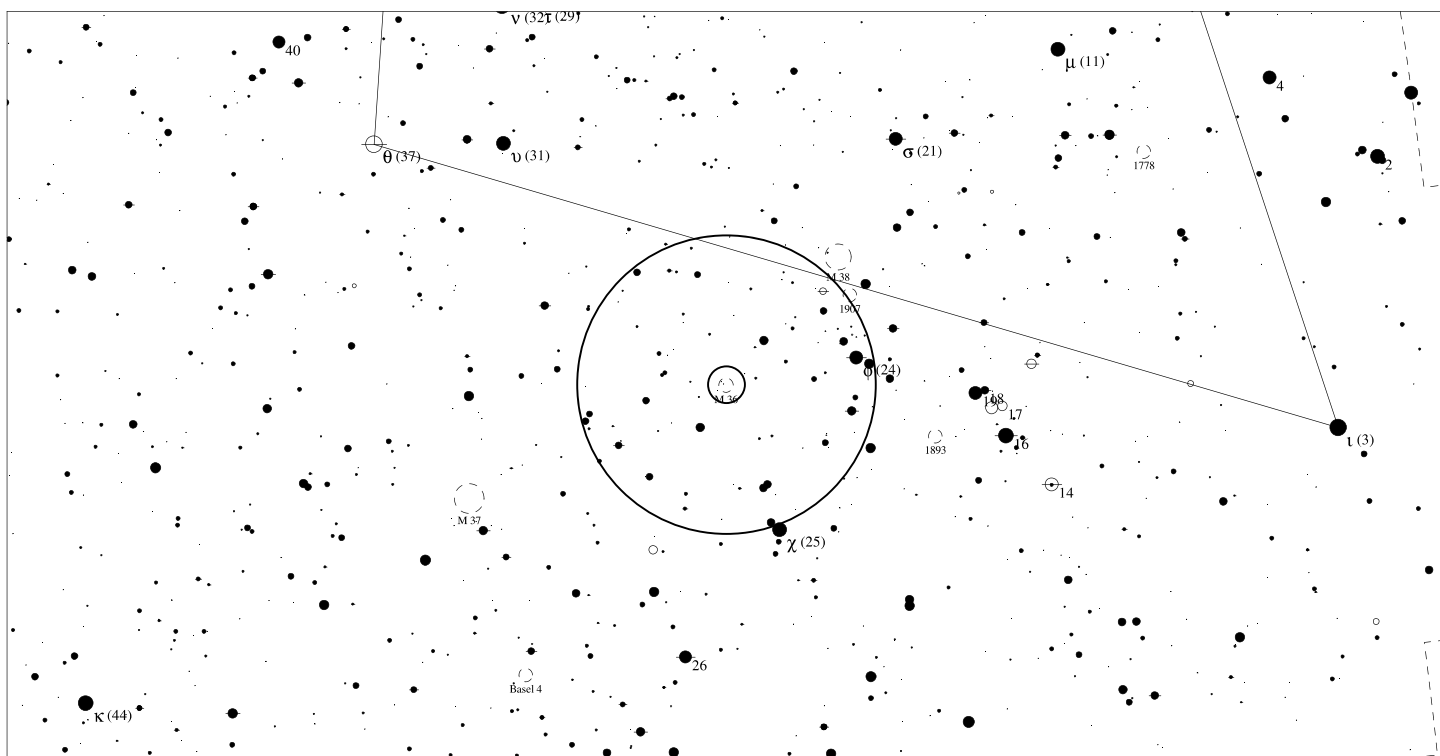
Orientační mapa (na výšce 50°)

- <1
- 2
- 3
- 4
- 5
- >5.5



Mapa pro hledáček (zobrazené zorné pole 4°)

- <4
- 5
- 6
- 7
- 8
- >9



LEGENDA

- Vícenásobná hvězda
- Proměnná hvězda
- ☄ Komet
- Galaxie
- Mlhovina
- Temná mlhovina
- ⊕ Kulová hvězdokupa
- Otevřená hvězdokupa
- ◇ Planetární mlhovina
- ⊗ Kvasar
- △ Rádiový zdroj
- × Rentgenový zdroj
- Ostatní objekty

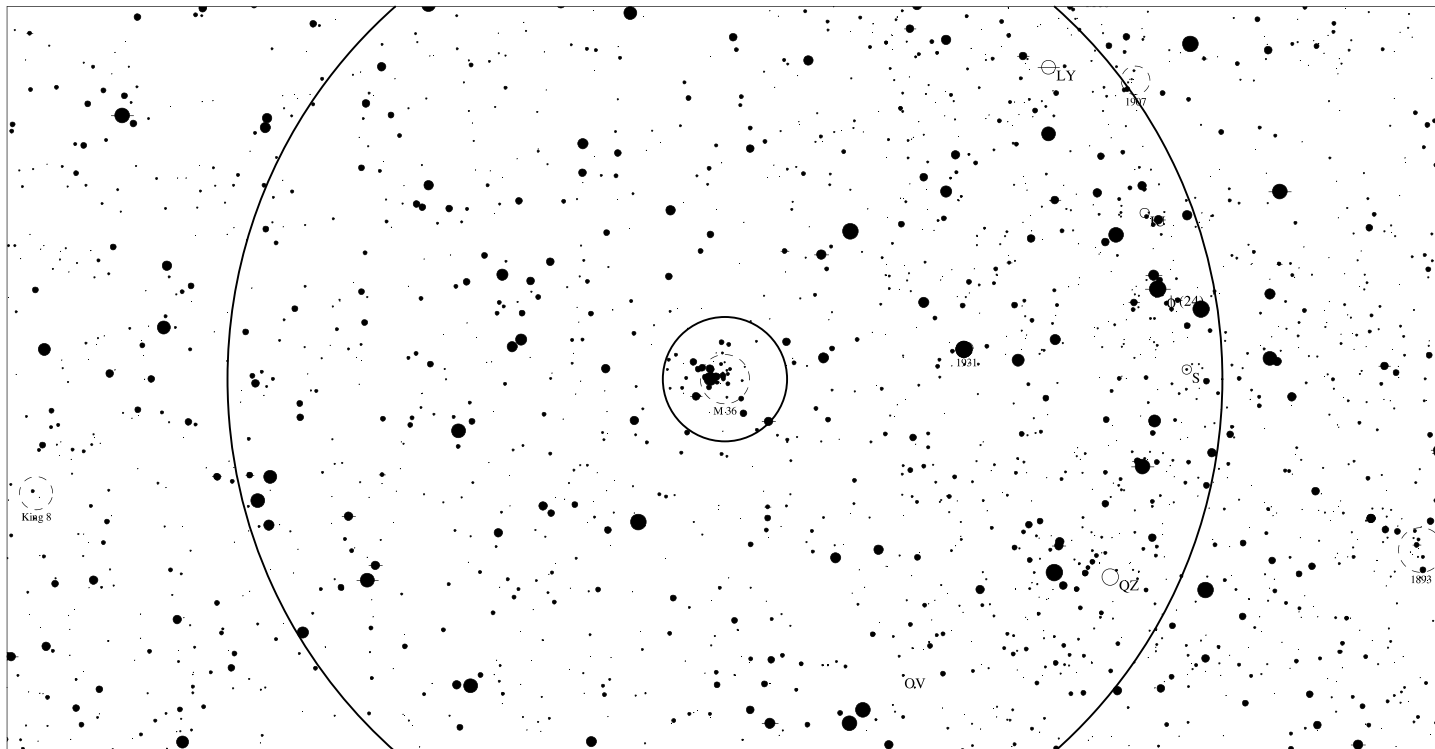
M36 Aur

Otevřená hvězdokupa

NGC 1960

- <6
- 7
- 8
- 9
- 10
- 11
- >11.5

Podrobná mapka (zorné pole 4° a 30')



LEGENDA

- | | | |
|----------------------|-----------------------|--------------------|
| ● Vícenásobná hvězda | □ Temná mlhovina | △ Rádiový zdroj |
| ○ Proměnná hvězda | ⊕ Kulová hvězdokupa | × Rentgenový zdroj |
| ☄ Komet | ○ Otevřená hvězdokupa | ○ Ostatní objekty |
| ○ Galaxie | ♁ Planetární mlhovina | |
| □ Mlhovina | ☉ Kvasar | |

Informace

Rektascenze: 5h 36m 32s

Deklinace: +34° 8' 19"

Úhlová velikost: 12.0'

Magnituda: 6.0

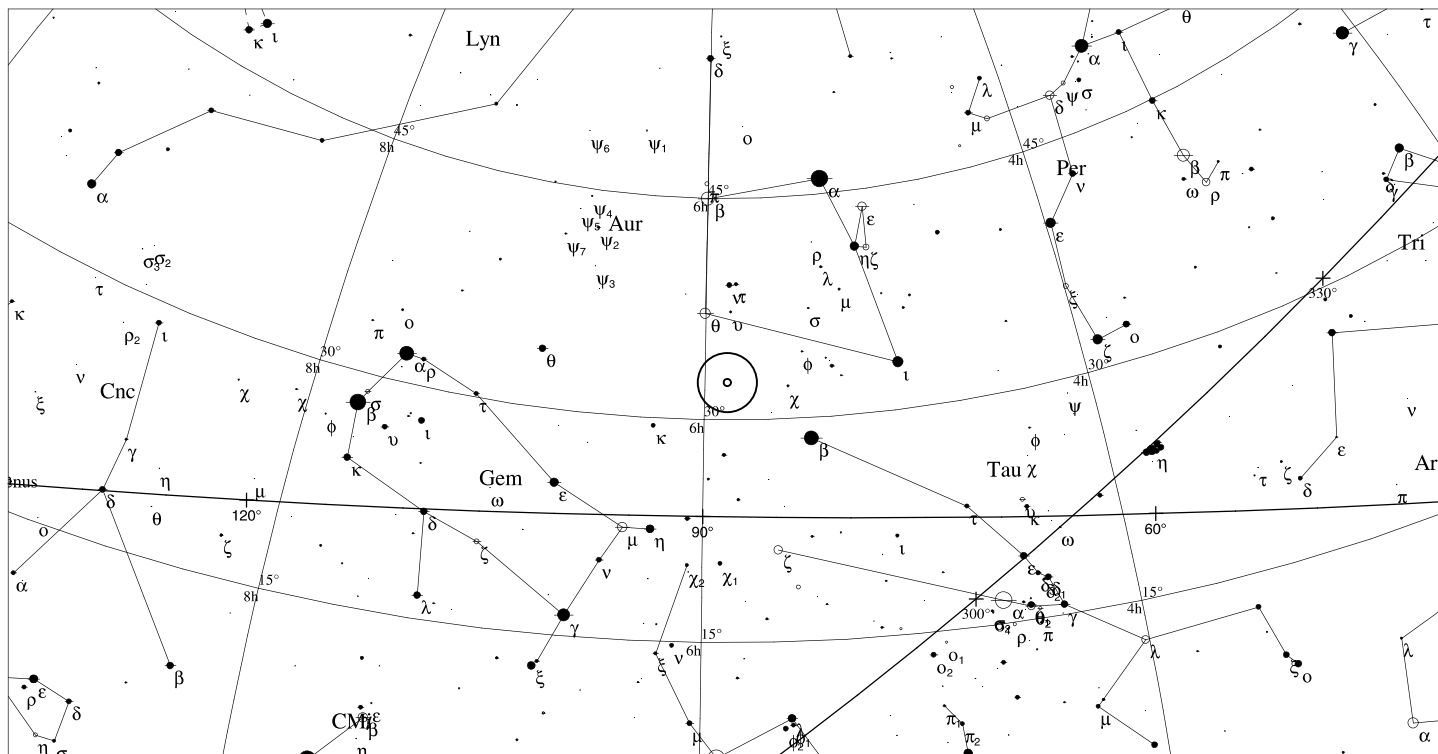
M37 Aur

Otevřená hvězdokupa

NGC 2099

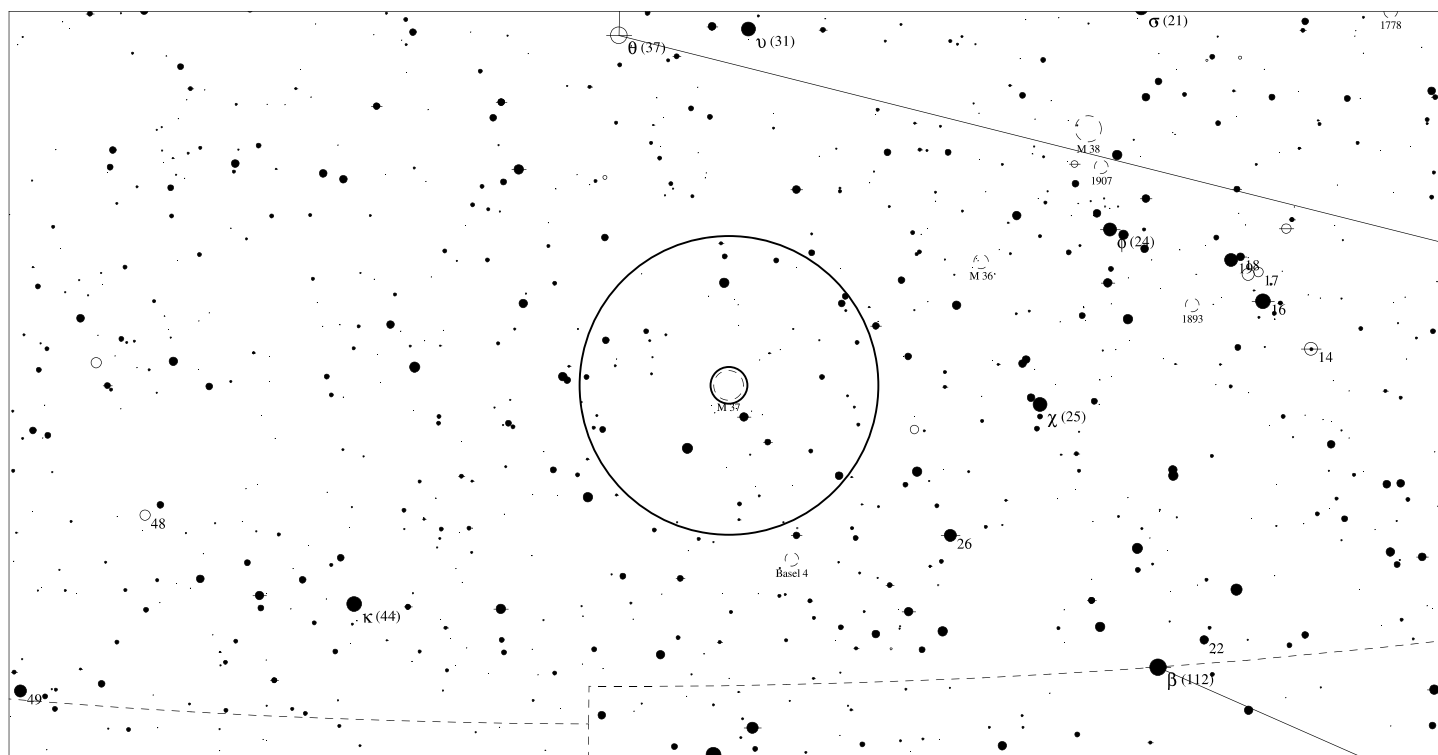
Orientační mapa (na výšce 50°)

- <1
- 2
- 3
- 4
- 5
- >5.5



Mapa pro hledáček (zobrazené zorné pole 4°)

- <4
- 5
- 6
- 7
- 8
- >9



LEGENDA

- | | | |
|----------------------|-----------------------|--------------------|
| ● Vícenásobná hvězda | □ Temná mlhovina | △ Rádiový zdroj |
| ○ Proměnná hvězda | ⊕ Kulová hvězdokupa | × Rentgenový zdroj |
| ☄ Komet | ○ Otevřená hvězdokupa | ○ Ostatní objekty |
| ☾ Galaxie | ◇ Planetární mlhovina | |
| □ Mlhovina | ⊗ Kvasar | |

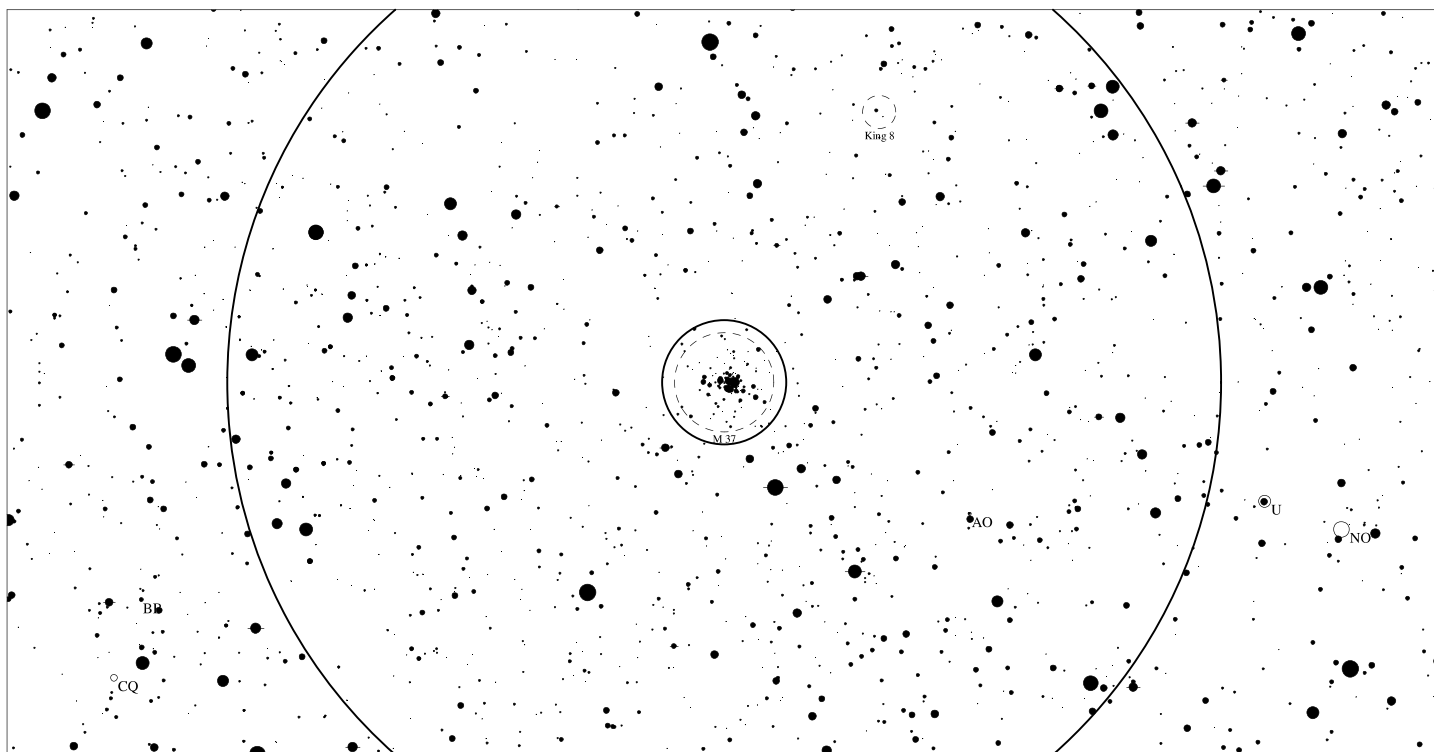
M37 Aur

Otevřená hvězdokupa

NGC 2099

● <6
● 7
● 8
● 9
● 10
● 11
● >11.5

Podrobná mapka (zorné pole 4° a 30')



LEGENDA

- | | | |
|----------------------|-----------------------|--------------------|
| ● Vícenásobná hvězda | □ Temná mlhovina | △ Rádiový zdroj |
| ○ Proměnná hvězda | ⊕ Kulová hvězdokupa | × Rentgenový zdroj |
| ☄ Komet | ○ Otevřená hvězdokupa | ○ Ostatní objekty |
| ○ Galaxie | ♁ Planetární mlhovina | |
| □ Mlhovina | ☉ Kvasar | |

Informace

Rektascenze: 5h 52m 50s

Deklinace: +32° 33' 11"

Úhlová velikost: 24.0'

Magnituda: 5.6

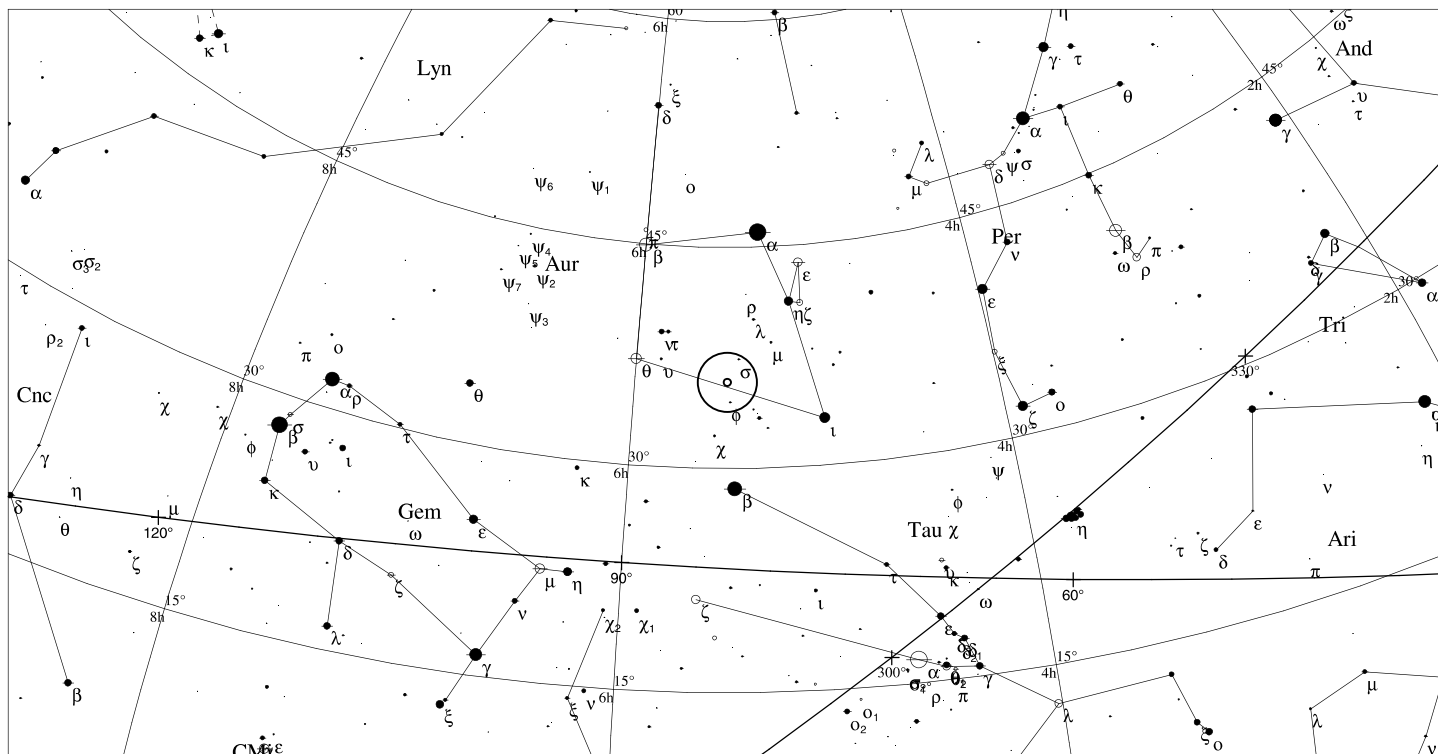
M38 Aur

Otevřená hvězdokupa

NGC 1912

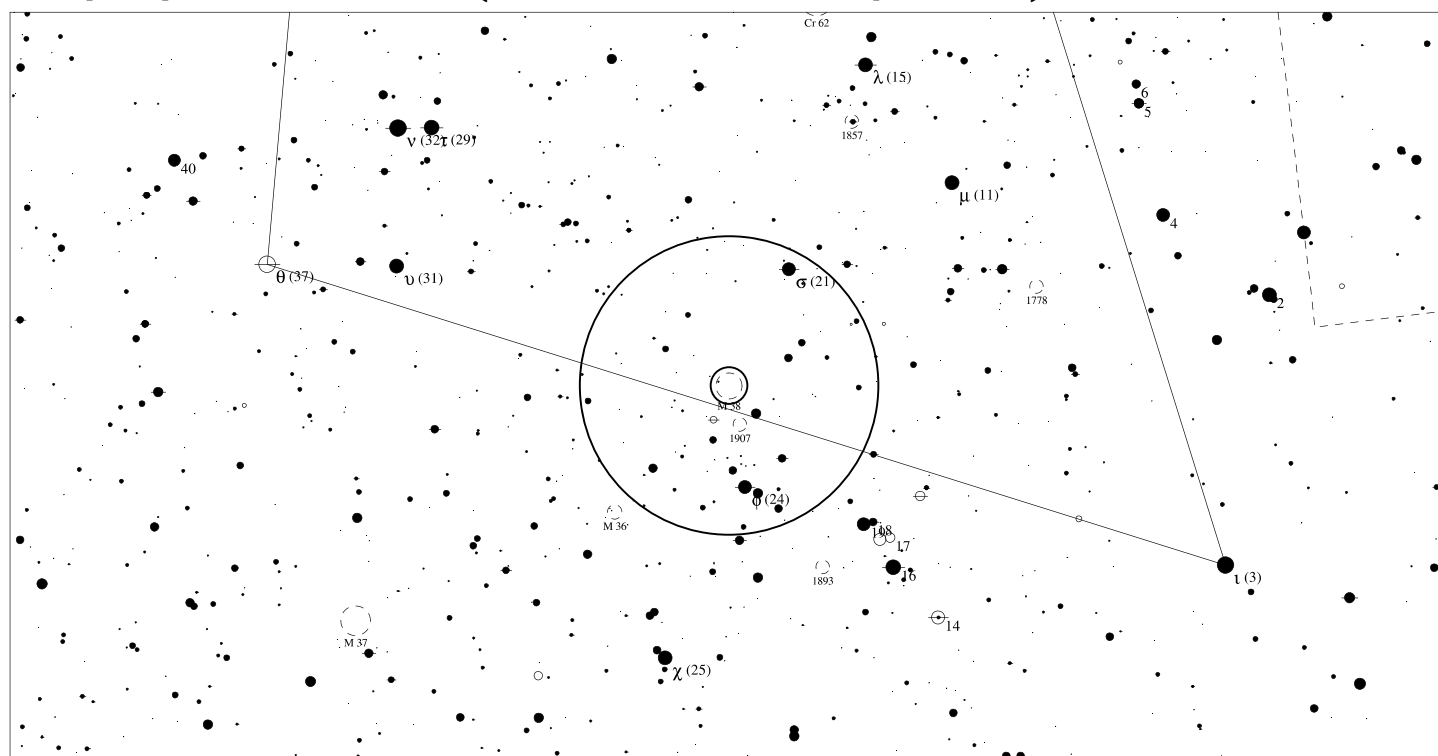
Orientační mapa (na výšce 50°)

- <1
- 2
- 3
- 4
- 5
- >5.5



Mapa pro hledáček (zobrazené zorné pole 4°)

- <4
- 5
- 6
- 7
- 8
- >9



LEGENDA

- | | | |
|----------------------|-----------------------|--------------------|
| ● Vícenásobná hvězda | □ Temná mlhovina | △ Rádiový zdroj |
| ○ Proměnná hvězda | ⊕ Kulová hvězdokupa | × Rentgenový zdroj |
| ☄ Komet | ○ Otevřená hvězdokupa | ○ Ostatní objekty |
| ○ Galaxie | ◇ Planetární mlhovina | |
| □ Mlhovina | ⊗ Kvasar | |

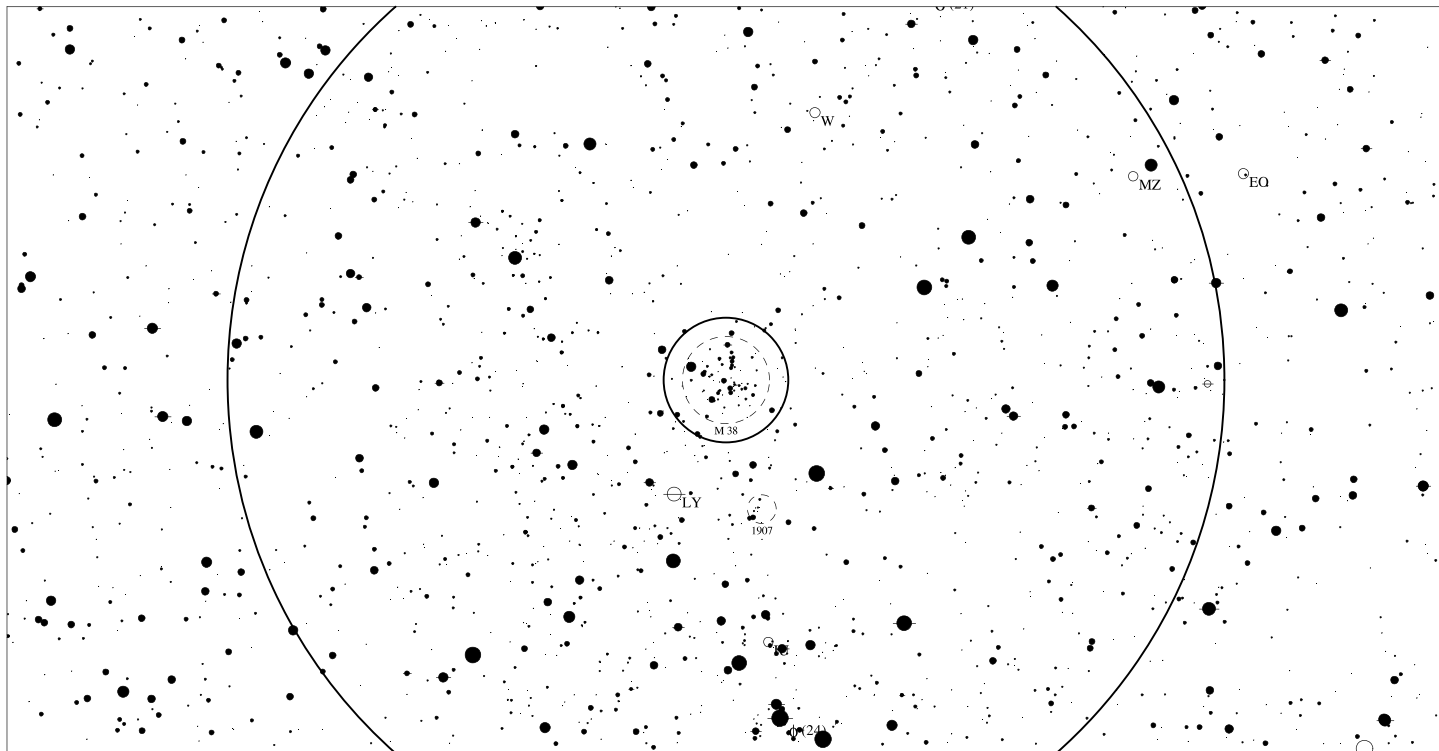
M38 Aur

Otevřená hvězdokupa

NGC 1912

● <6 11
● 7 >11.5
● 8
● 9
● 10

Podrobná mapka (zorné pole 4° a 30')



LEGENDA

- | | | |
|----------------------|-----------------------|--------------------|
| ● Vícenásobná hvězda | □ Temná mlhovina | △ Rádiový zdroj |
| ○ Proměnná hvězda | ⊕ Kulová hvězdokupa | × Rentgenový zdroj |
| ☄ Komet | ○ Otevřená hvězdokupa | ○ Ostatní objekty |
| ○ Galaxie | ♁ Planetární mlhovina | |
| □ Mlhovina | ⊞ Kvasar | |

Informace

Rektascenze: 5h 29m 8s

Deklinace: +35° 50' 23"

Úhlová velikost: 21.0'

Magnituda: 6.4

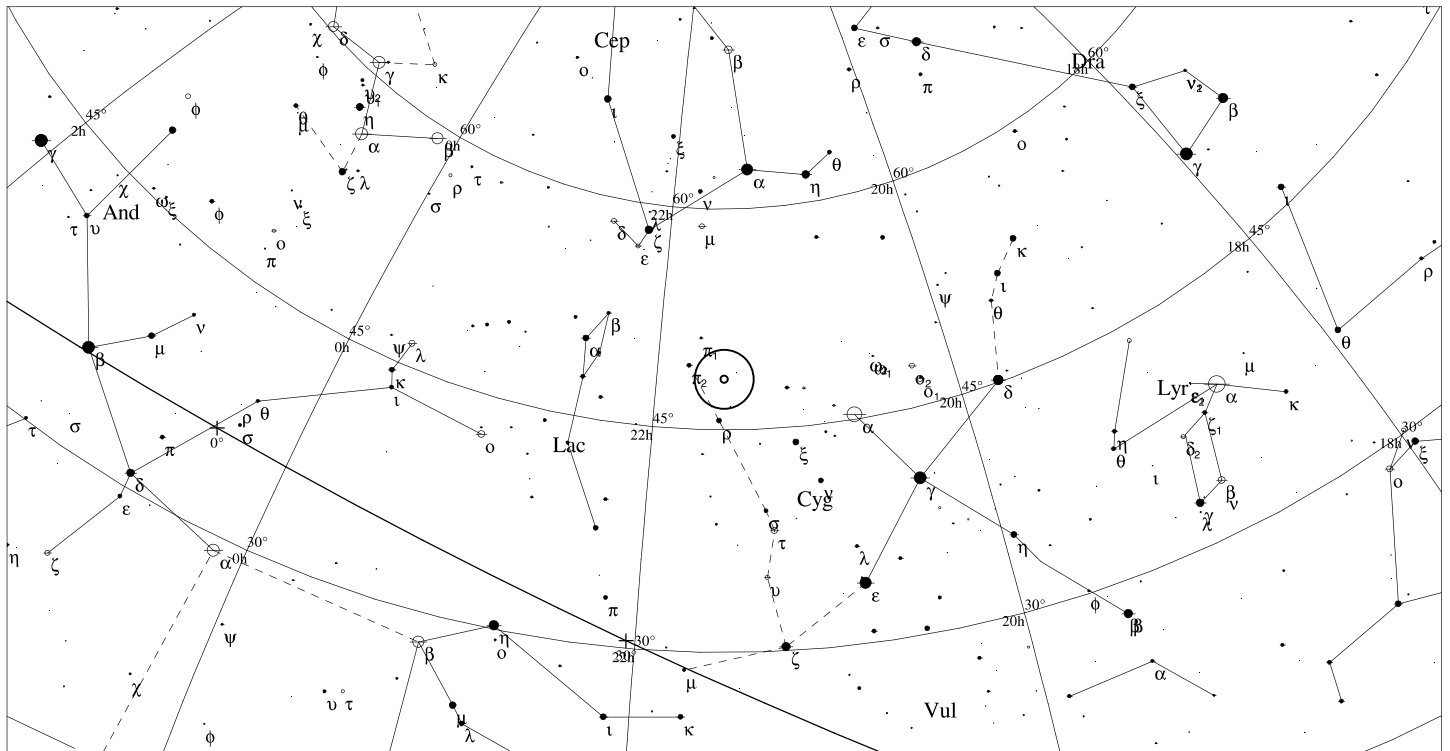
M39 Cyg

Otevřená hvězdokupa

NGC 7092

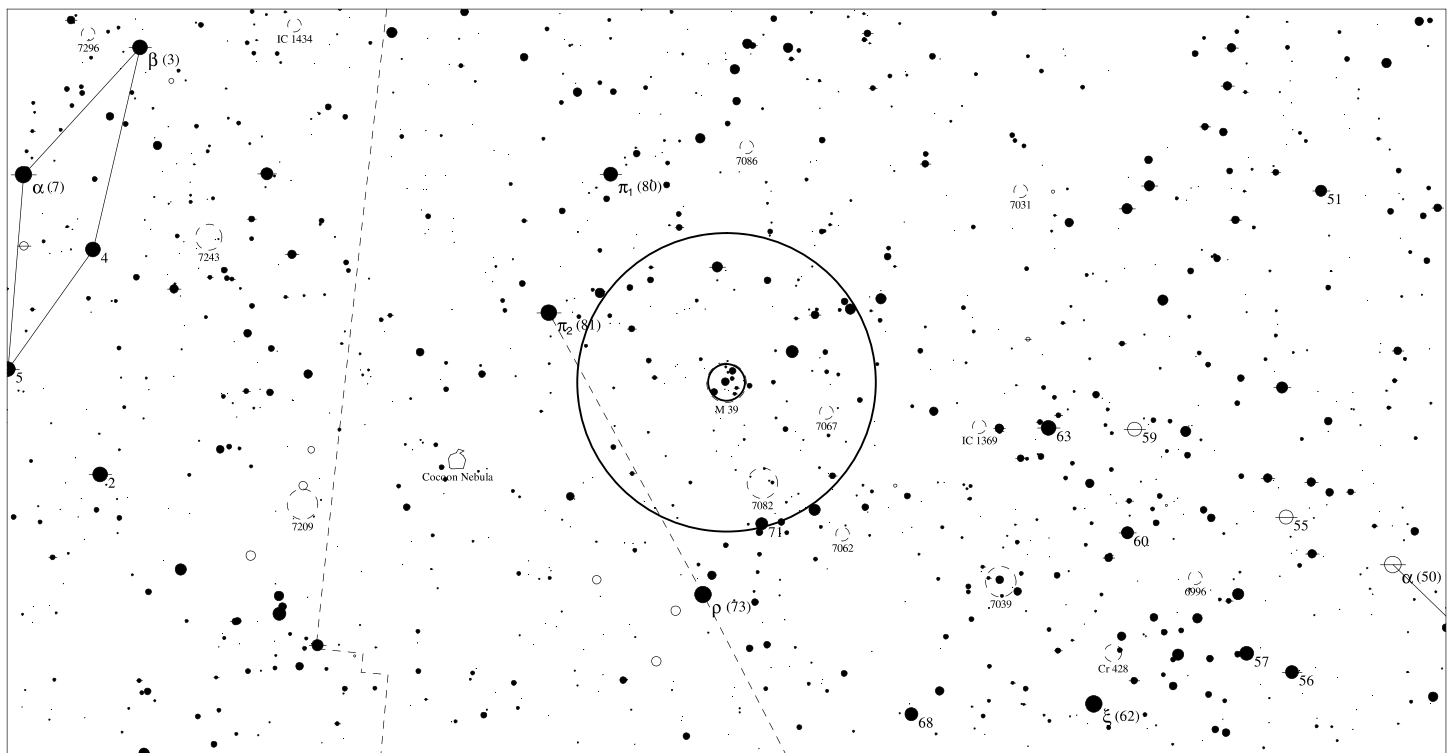
- <1
- 2
- 3
- 4
- 5
- >5.5

Orientační mapa (na výšce 50°)



Mapa pro hledáček (zobrazené zorné pole 4°)

- <4
- 5
- 6
- 7
- 8
- >9



LEGENDA

- | | | |
|----------------------|-----------------------|--------------------|
| ● Vícenásobná hvězda | □ Temná mlhovina | △ Rádiový zdroj |
| ○ Proměnná hvězda | ⊕ Kulová hvězdokupa | × Rentgenový zdroj |
| ☄ Komet | ⊙ Otevřená hvězdokupa | ○ Ostatní objekty |
| ☾ Galaxie | ◇ Planetární mlhovina | |
| □ Mlhovina | ⊗ Kvasar | |

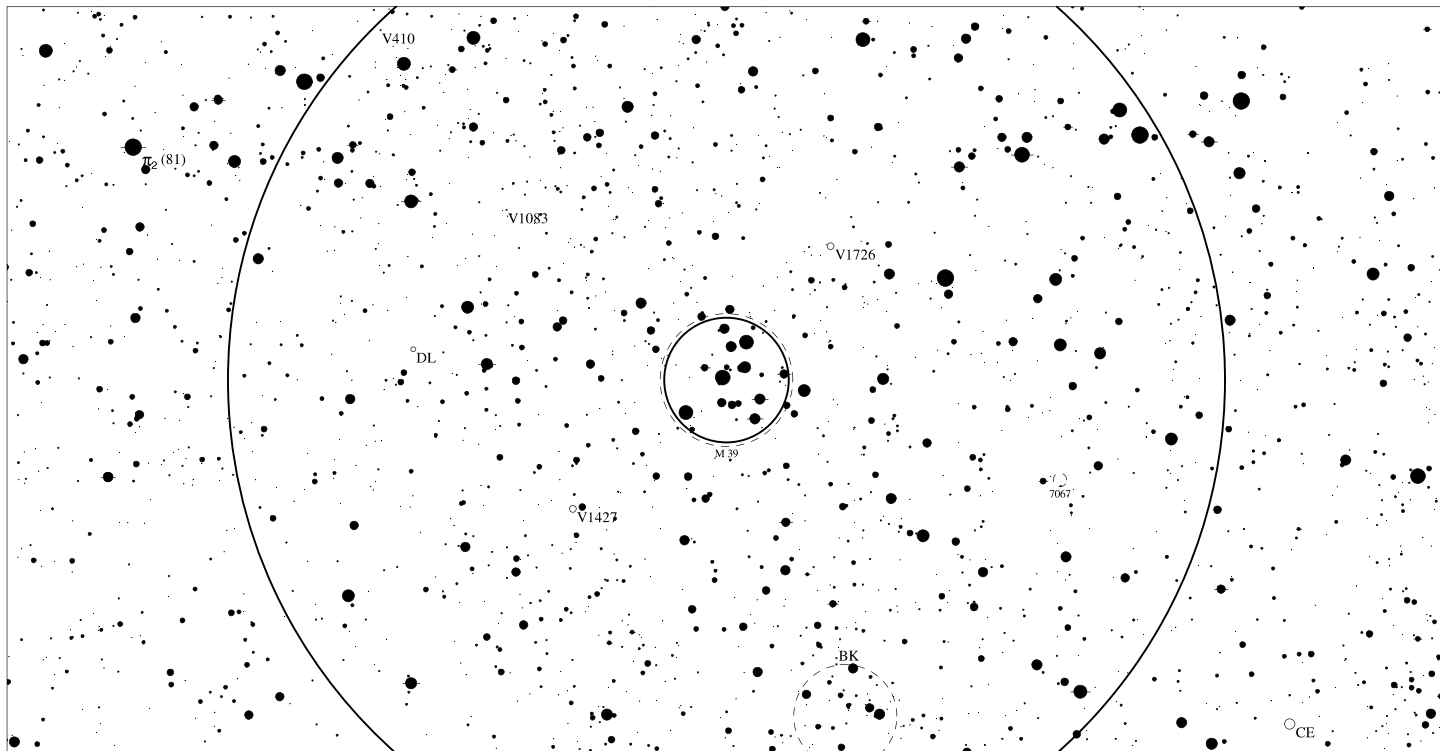
M39 Cyg

Otevřená hvězdokupa

NGC 7092

● <6
● 7
● 8
● 9
● 10
● 11
● >11.5

Podrobná mapka (zorné pole 4° a 30')



LEGENDA

- | | | |
|----------------------|-----------------------|--------------------|
| ● Vícenásobná hvězda | □ Temná mlhovina | △ Rádiový zdroj |
| ○ Proměnná hvězda | ⊕ Kulová hvězdokupa | × Rentgenový zdroj |
| ☄ Kometa | ○ Otevřená hvězdokupa | ○ Ostatní objekty |
| ○ Galaxie | ♁ Planetární mlhovina | |
| □ Mlhovina | ⊞ Kvasar | |

Informace

Rektascenze: 21h 32m 28s

Deklinace: +48° 27' 48"

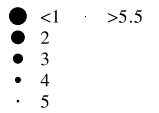
Úhlová velikost: 32.0'

Magnituda: 4.6

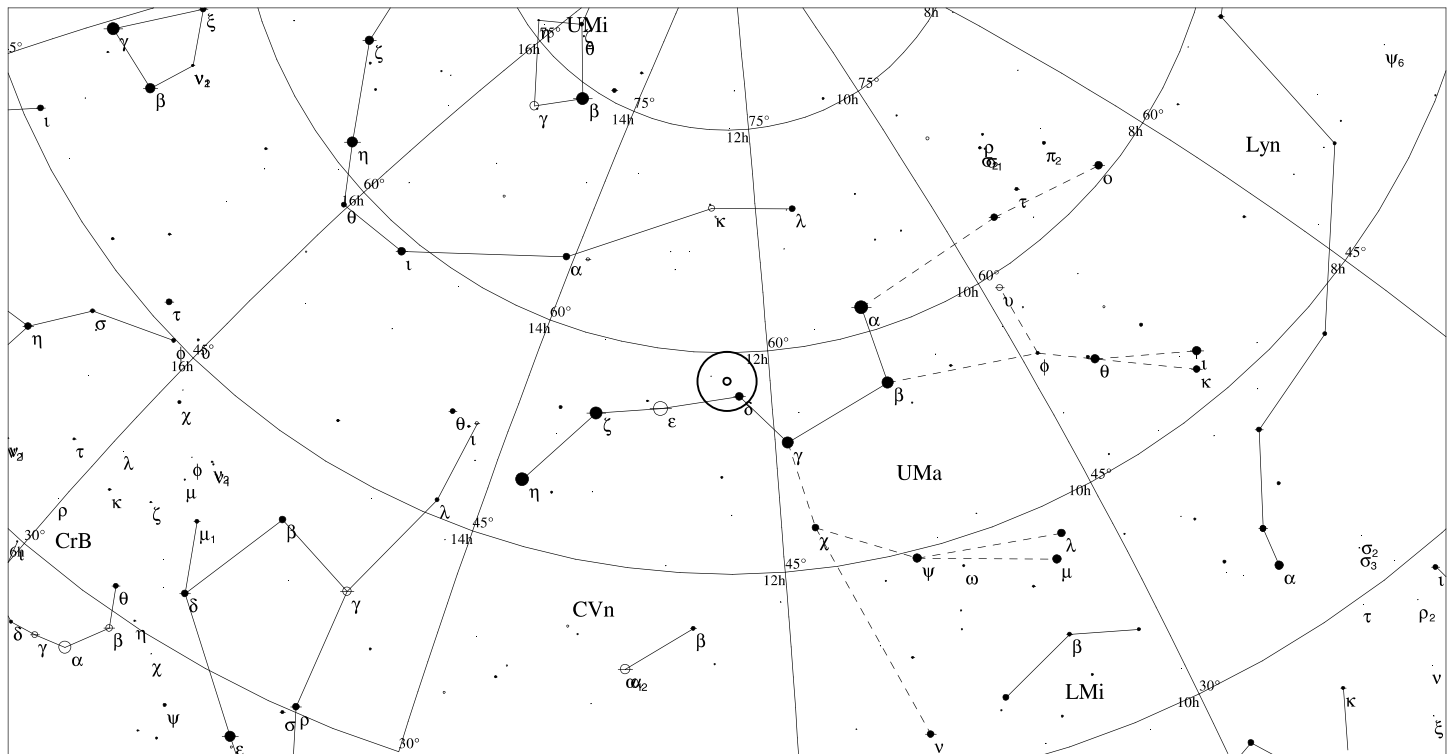
M40 UMa

TYC 3840-1031-1

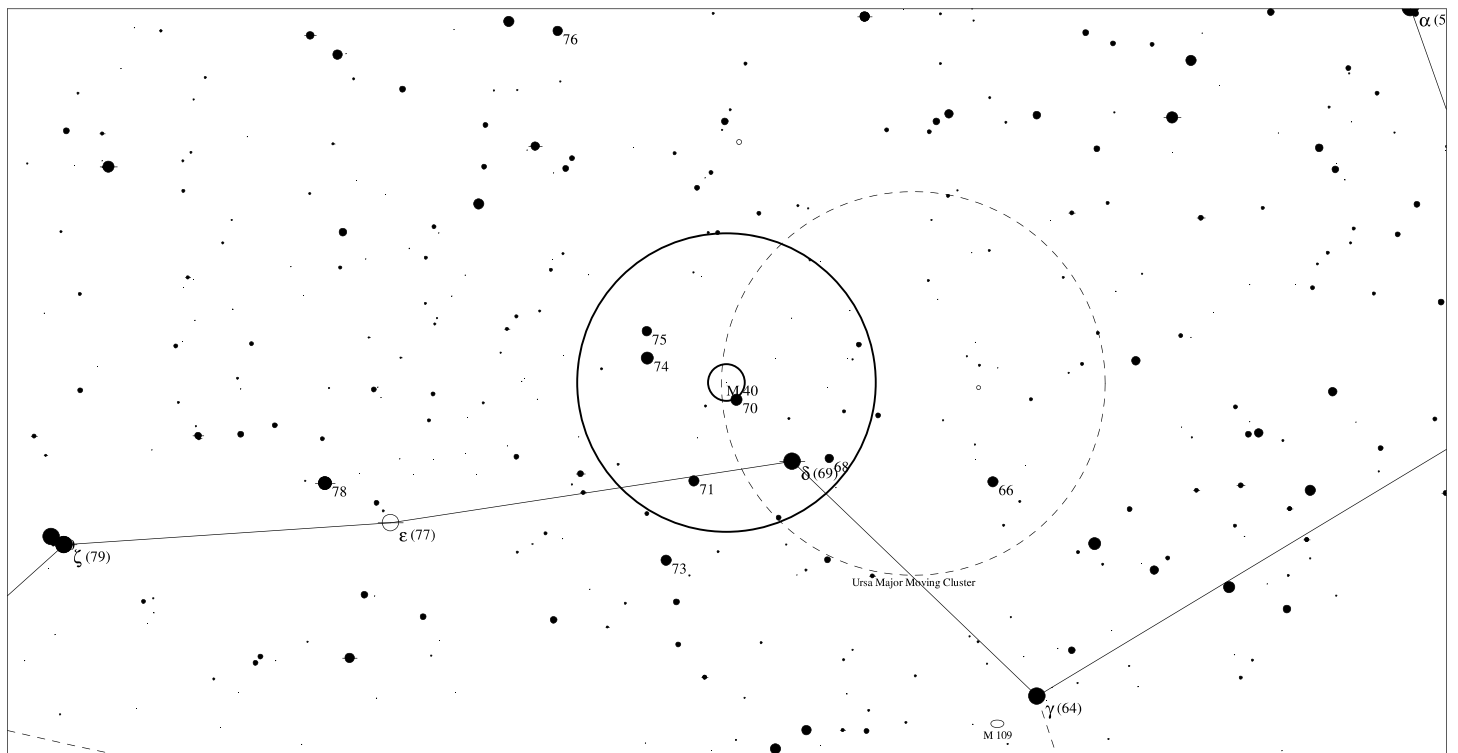
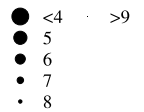
Dvě hvězdy



Orientační mapa (na výšce 50°)



Mapa pro hledáček (zobrazené zorné pole 4°)



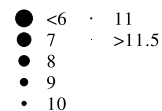
LEGENDA

- | | | |
|----------------------|-----------------------|--------------------|
| ● Vícenásobná hvězda | □ Temná mlhovina | △ Rádiový zdroj |
| ○ Proměnná hvězda | ⊕ Kulová hvězdokupa | ⊗ Rentgenový zdroj |
| ☄ Komete | ○ Otevřená hvězdokupa | ○ Ostatní objekty |
| ☾ Galaxie | ♁ Planetární mlhovina | |
| □ Mlhovina | ☿ Kvasar | |

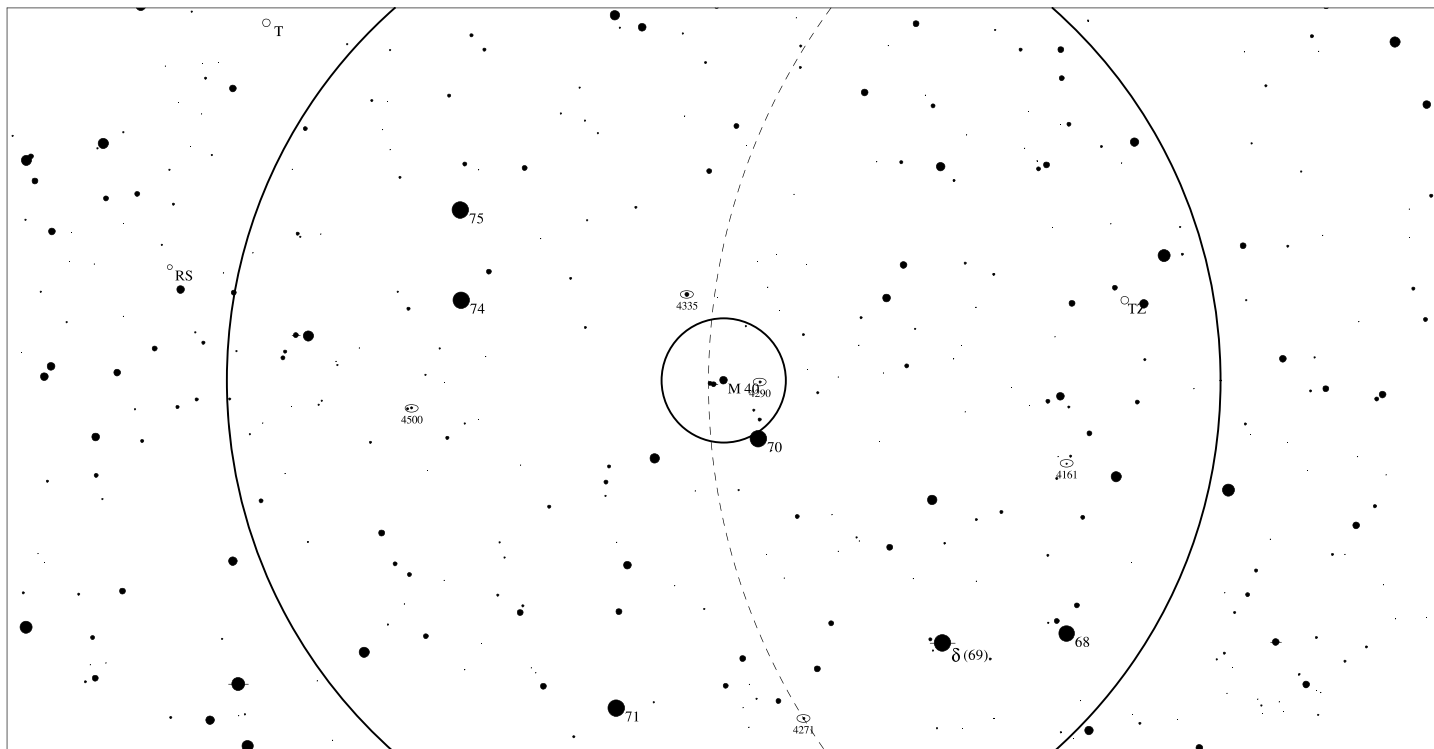
M40 UMa

TYC 3840-1031-1

Dvě hvězdy



Podrobná mapka (zorné pole 4° a 30')



LEGENDA

- | | | |
|----------------------|-----------------------|--------------------|
| ● Vícenásobná hvězda | □ Temná mlhovina | △ Rádiový zdroj |
| ○ Proměnná hvězda | ⊕ Kulová hvězdokupa | × Rentgenový zdroj |
| ☄ Komet | ○ Otevřená hvězdokupa | ○ Ostatní objekty |
| ☾ Galaxie | ♁ Planetární mlhovina | |
| □ Mlhovina | ☉ Kvasar | |

Informace

Rektascenze: 12h 22m 12s

Deklinace: +58° 3' 59"

Magnituda: 9.0

Objekt je těsnou dvojhvězdou, původně považovanou na mlhovinu. Messier ji však v katalogu ponechal, i když zjistil její pravou povahu.