

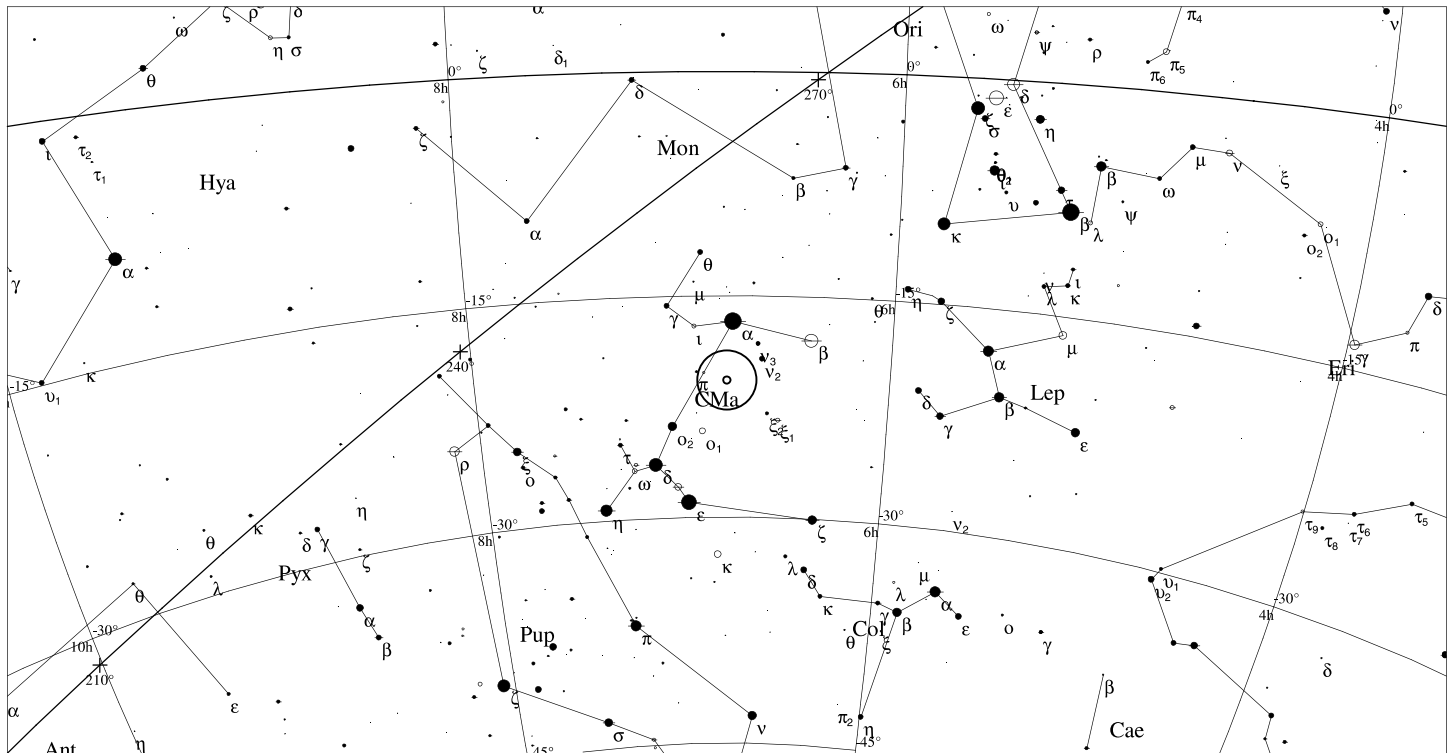
M41 CMa

Otevřená hvězdokupa

NGC 2287

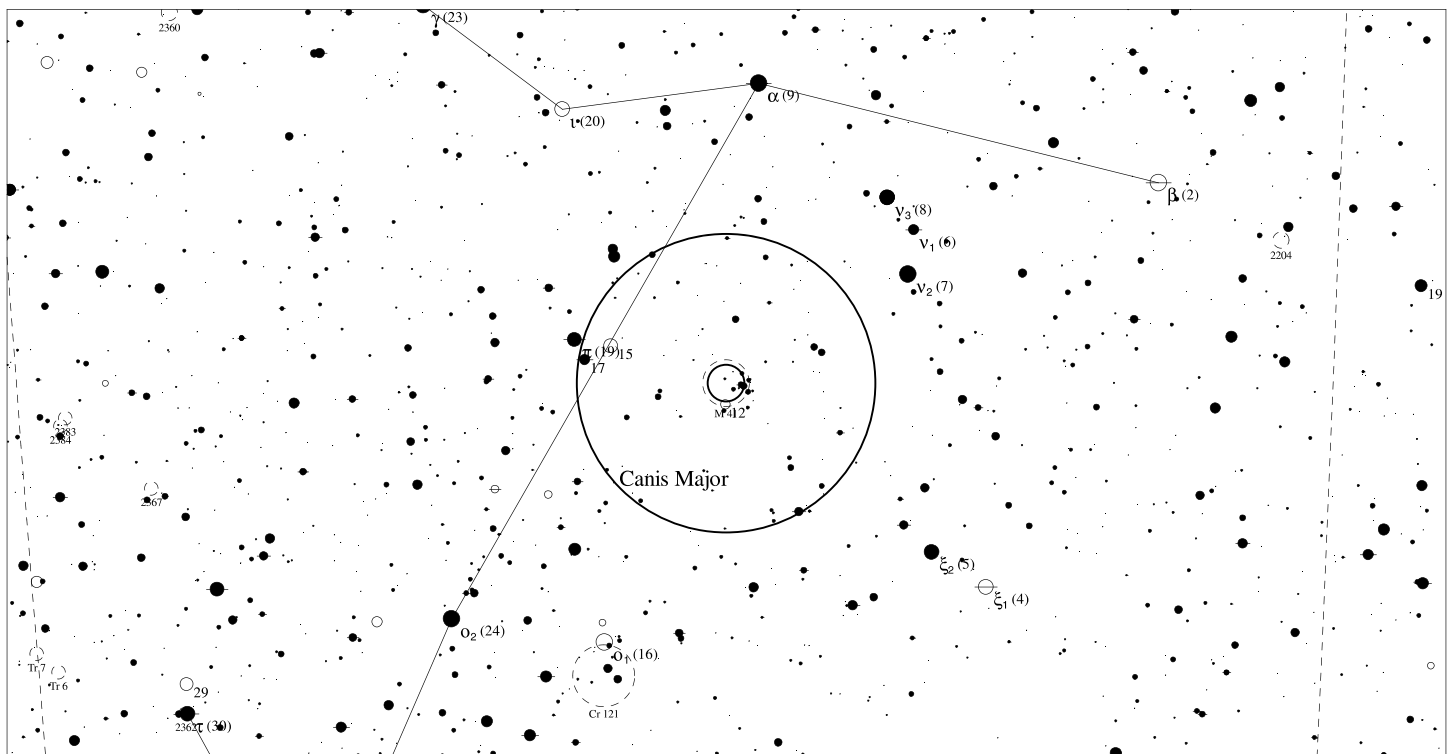
- <1 >5.5
- 2
- 3
- 4
- 5

Orientační mapa (na výšce 50°)



Mapa pro hledáček (zobrazené zorné pole 4°)

- <4 >9
- 5
- 6
- 7
- 8



LEGENDA

- | | | |
|----------------------|-----------------------|--------------------|
| ● Vícenásobná hvězda | □ Temná mlhovina | △ Rádiový zdroj |
| ○ Proměnná hvězda | ⊕ Kulová hvězdokupa | × Rentgenový zdroj |
| ☄ Komet | ○ Otevřená hvězdokupa | ○ Ostatní objekty |
| ☾ Galaxie | ◇ Planetární mlhovina | |
| □ Mlhovina | ⊗ Kvasar | |

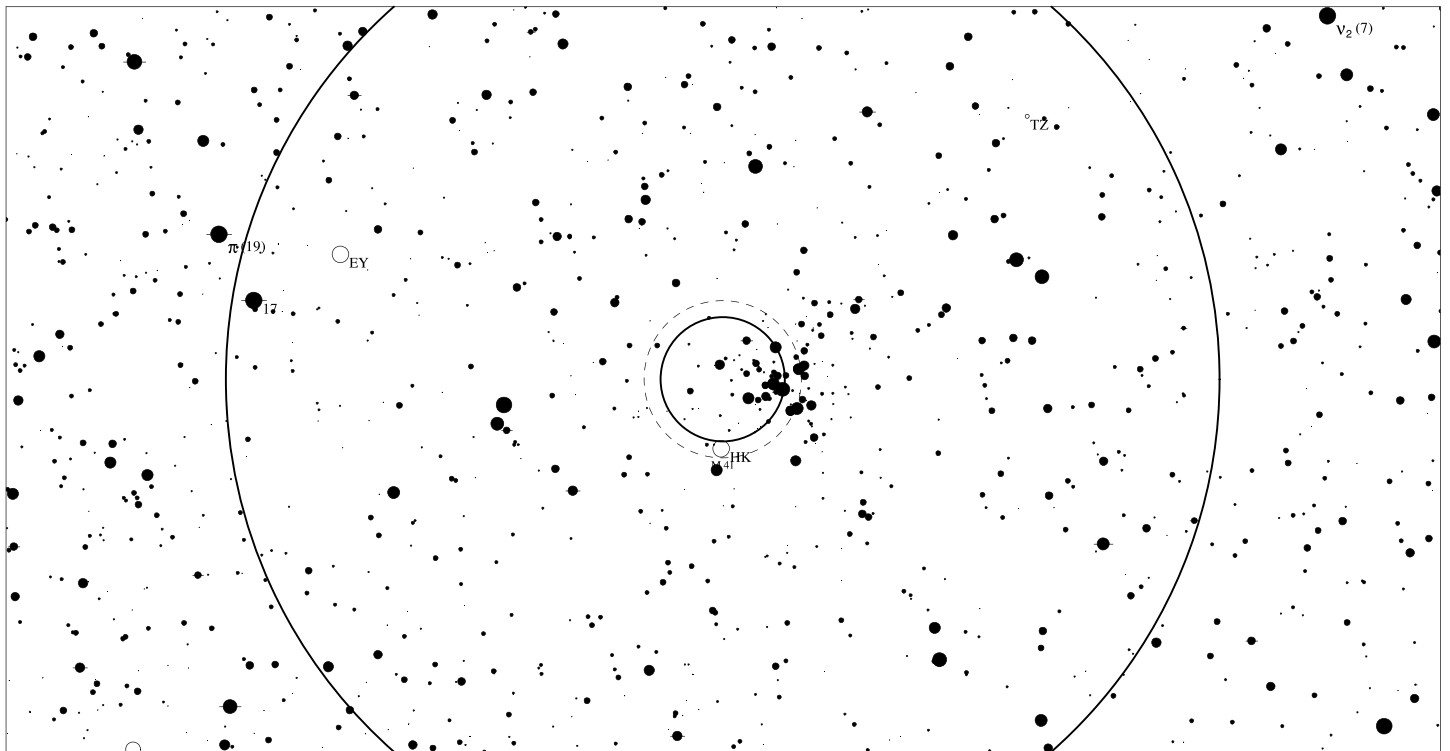
M41 CMa

Otevřená hvězdokupa

NGC 2287

● <6 · 11
● 7 · >11.5
● 8
● 9
● 10

Podrobná mapka (zorné pole 4° a 30')



LEGENDA

- | | | |
|----------------------|-----------------------|--------------------|
| ● Vícenásobná hvězda | □ Temná mlhovina | △ Rádiový zdroj |
| ○ Proměnná hvězda | ⊕ Kulová hvězdokupa | × Rentgenový zdroj |
| ☄ Kometa | ○ Otevřená hvězdokupa | ○ Ostatní objekty |
| ○ Galaxie | ♁ Planetární mlhovina | |
| □ Mlhovina | ⊗ Kvasar | |

Informace

Rektascenze: 6h 47m 16s

Deklinace: -20° 44' 6"

Úhlová velikost: 38.0'

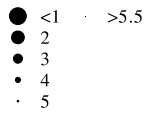
Magnituda: 4.5

M42 Ori

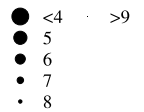
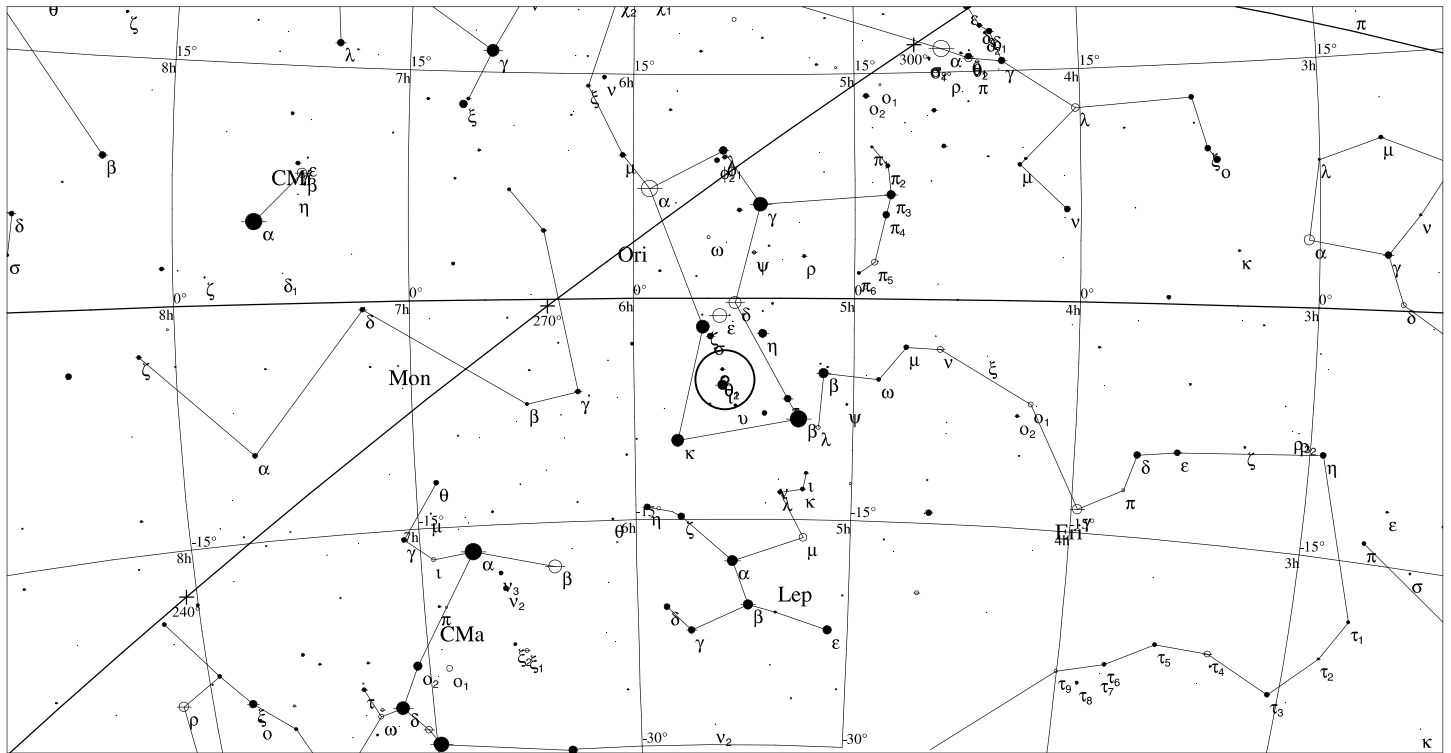
Mlhovina v Orionu

NGC 1976

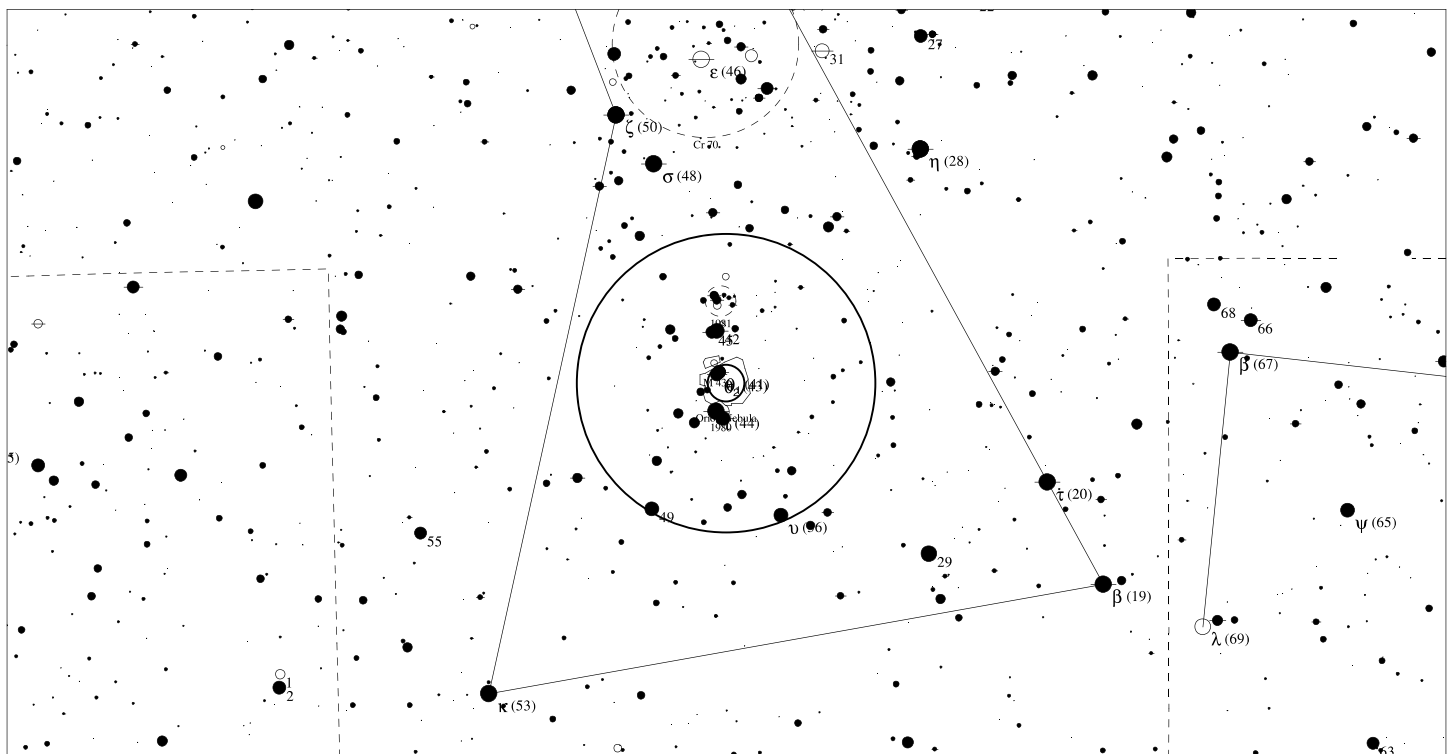
Emisní mlhovina



Orientační mapa (na výšce 50°)



Mapa pro hledáček (zobrazené zorné pole 4°)



LEGENDA

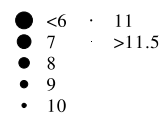
- | | | |
|----------------------|-----------------------|--------------------|
| ● Vícenásobná hvězda | □ Temná mlhovina | △ Rádiový zdroj |
| ○ Proměnná hvězda | ⊕ Kulová hvězdokupa | × Rentgenový zdroj |
| ☄ Komete | ○ Otevřená hvězdokupa | ○ Ostatní objekty |
| ☾ Galaxie | ◇ Planetární mlhovina | |
| □ Mlhovina | ⊗ Kvasar | |

M42 Ori

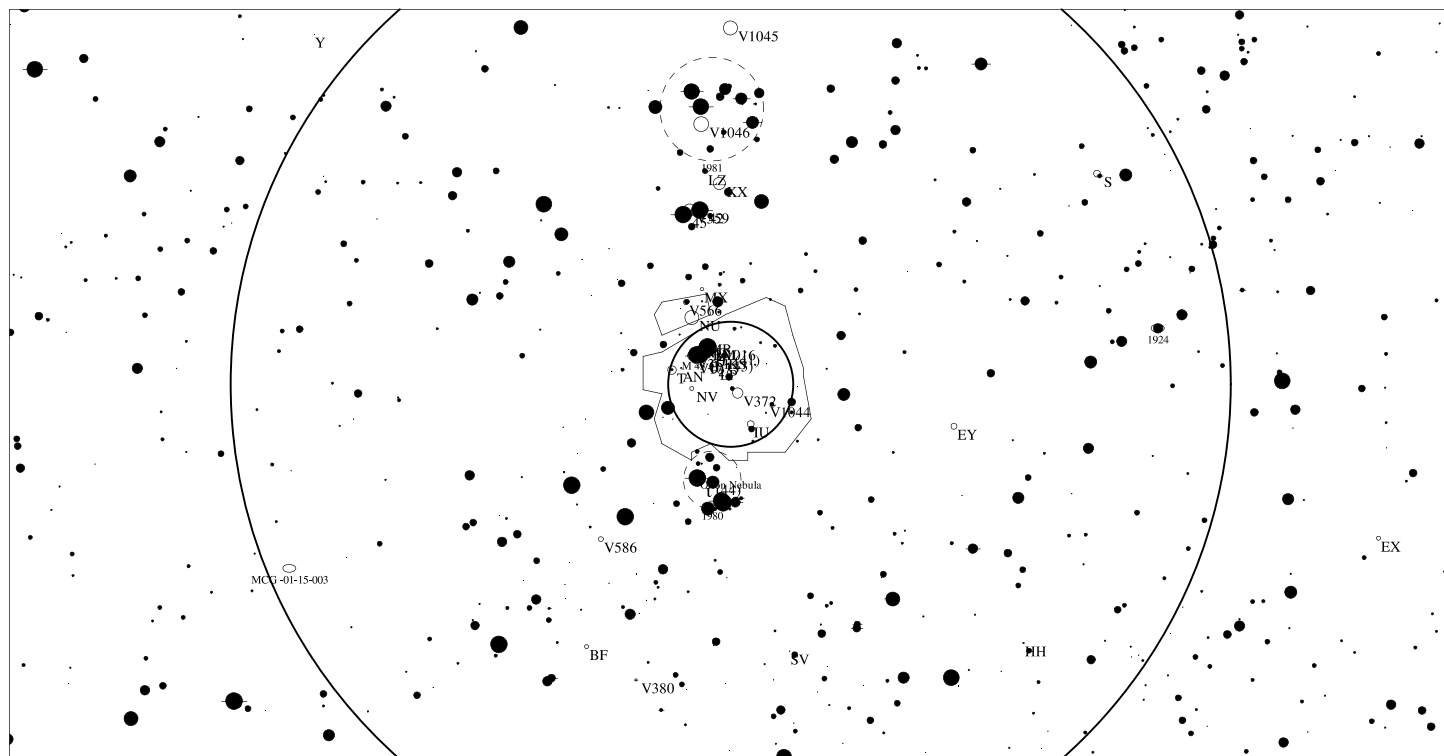
Mlhovina v Orionu

NGC 1976

Emisní mlhovina



Podrobná mapka (zorné pole 4° a 30')



LEGENDA

- | | | |
|----------------------|-----------------------|--------------------|
| ● Vícenásobná hvězda | □ Temná mlhovina | △ Rádiový zdroj |
| ○ Proměnná hvězda | ⊕ Kulová hvězdokupa | × Rentgenový zdroj |
| ☄ Kometa | ○ Otevřená hvězdokupa | ○ Ostatní objekty |
| ○ Galaxie | ♁ Planetární mlhovina | |
| □ Mlhovina | ⊗ Kvasar | |

Informace

Rektascenze: **5h 35m 13s**

Deklinace: **-5° 31' 27"**

Úhlová velikost: **45.0'x45.0'**

Magnituda: **4.0**

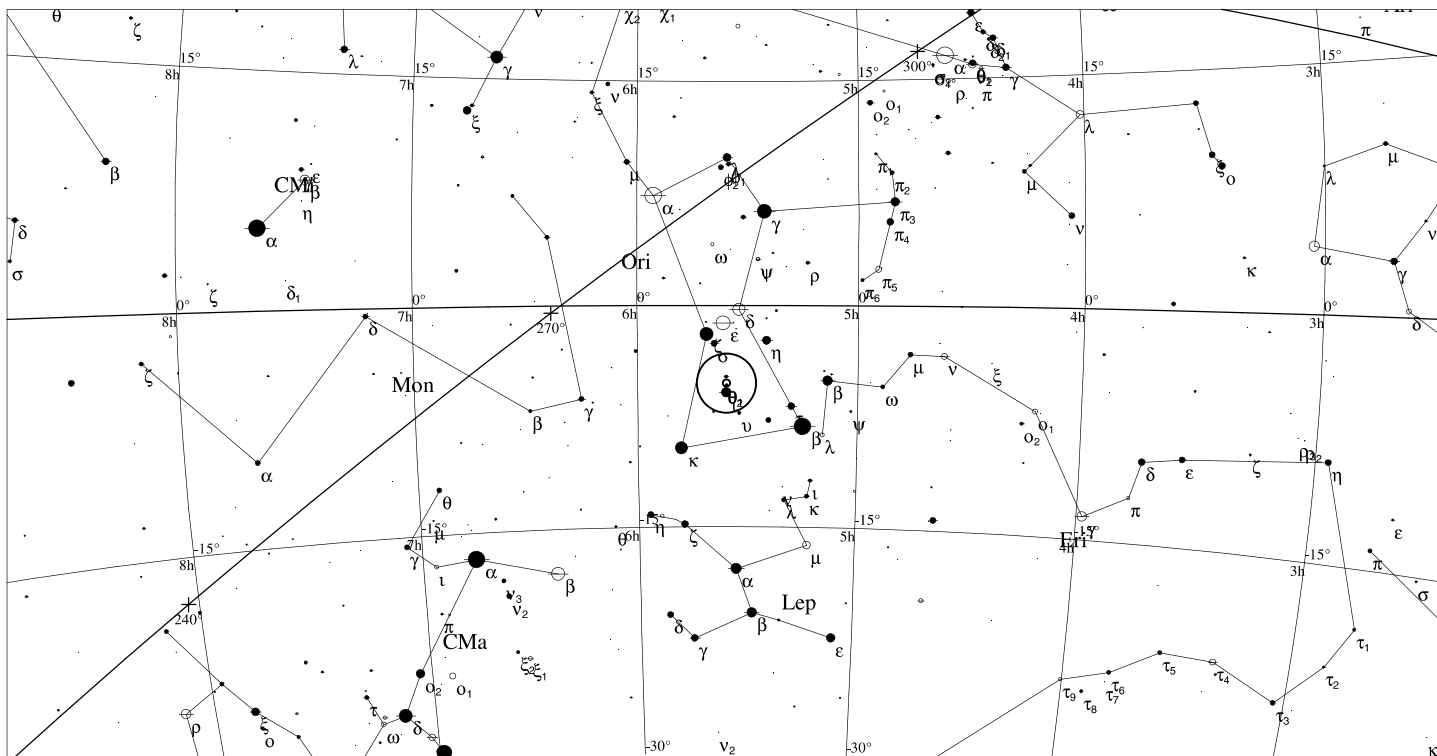
M43 Ori

Emisní mlhovina

NGC 1982

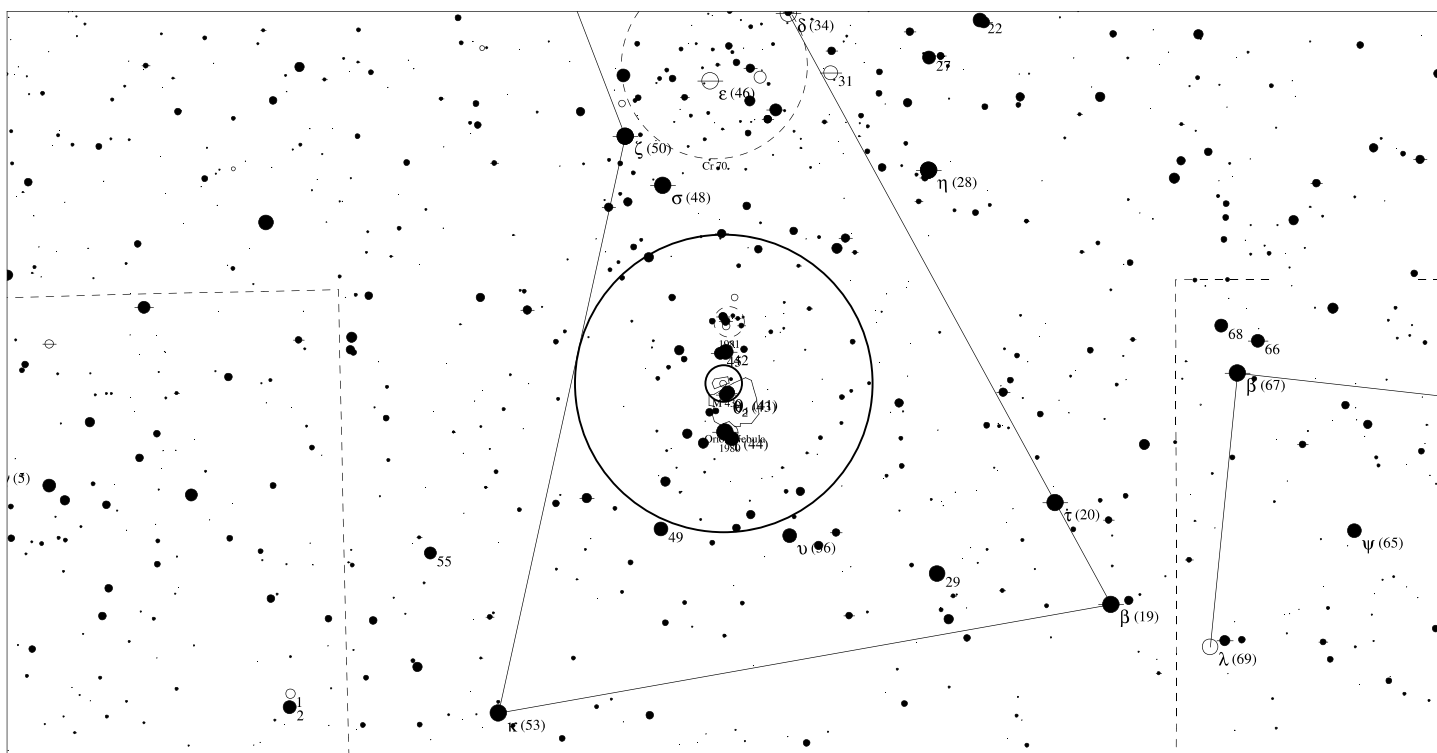
- <1
- 2
- 3
- 4
- 5
- >5.5

Orientační mapa (na výšce 50°)



- <4
- 5
- 6
- 7
- 8
- >9

Mapa pro hledáček (zobrazené zorné pole 4°)



LEGENDA

- | | | |
|----------------------|-----------------------|--------------------|
| ● Vícenásobná hvězda | □ Temná mlhovina | △ Rádiový zdroj |
| ○ Proměnná hvězda | ⊕ Kulová hvězdokupa | ⊗ Rentgenový zdroj |
| ☄ Komet | ○ Otevřená hvězdokupa | ○ Ostatní objekty |
| ○ Galaxie | ◇ Planetární mlhovina | |
| □ Mlhovina | ⊗ Kvasar | |

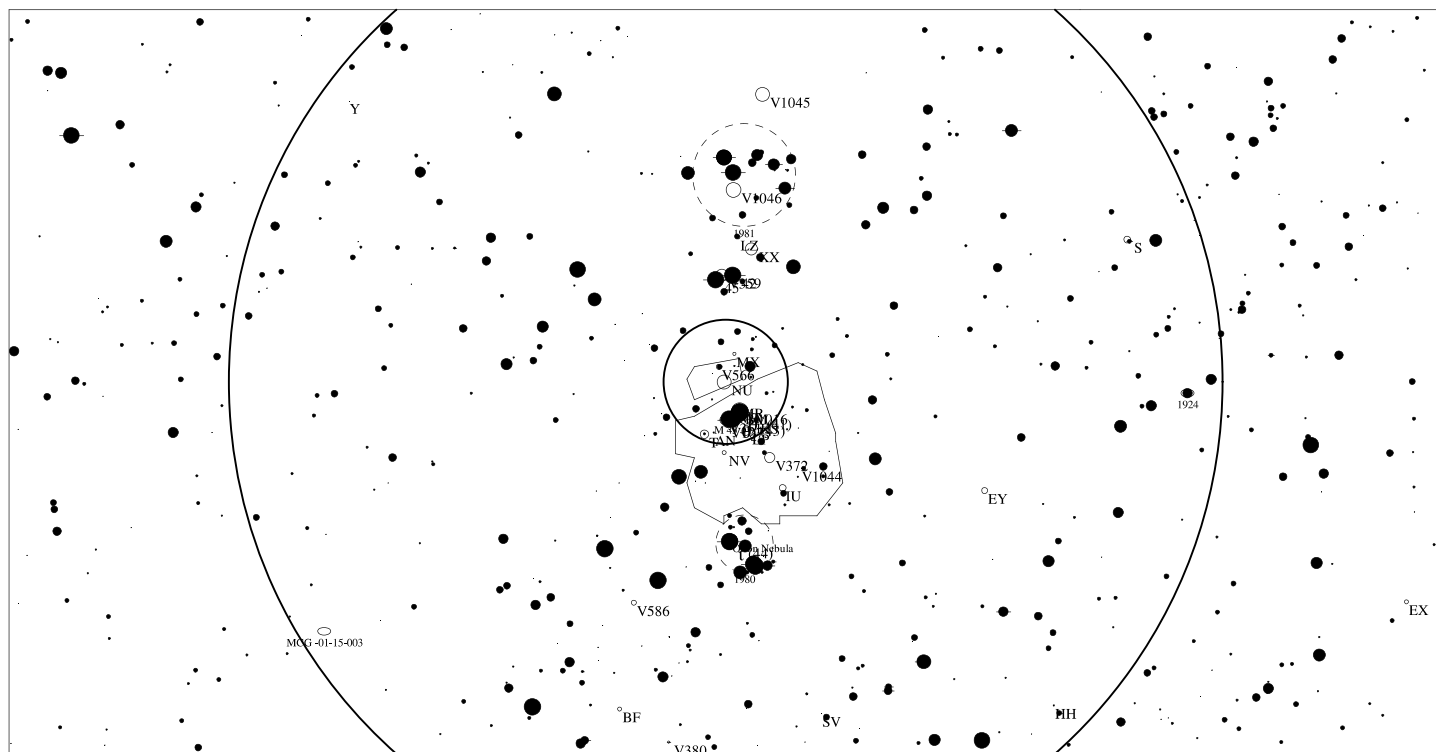
M43 Ori

Emisní mlhovina

NGC 1982

- <6
- 7
- 8
- 9
- 10
- 11
- >11.5

Podrobná mapka (zorné pole 4° a 30')



LEGENDA

- | | | |
|----------------------|-----------------------|--------------------|
| ● Vícenásobná hvězda | □ Temná mlhovina | △ Rádiový zdroj |
| ○ Proměnná hvězda | ⊕ Kulová hvězdokupa | × Rentgenový zdroj |
| ☄ Kometa | ○ Otevřená hvězdokupa | ○ Ostatní objekty |
| ○ Galaxie | ⊖ Planetární mlhovina | |
| □ Mlhovina | ⊗ Kvasar | |

Informace

Rektascenze: 5h 35m 49s

Deklinace: -5° 15' 28"

Úhlová velikost: 20.0'x15.0'

Magnituda: 9.0

M44 Cnc

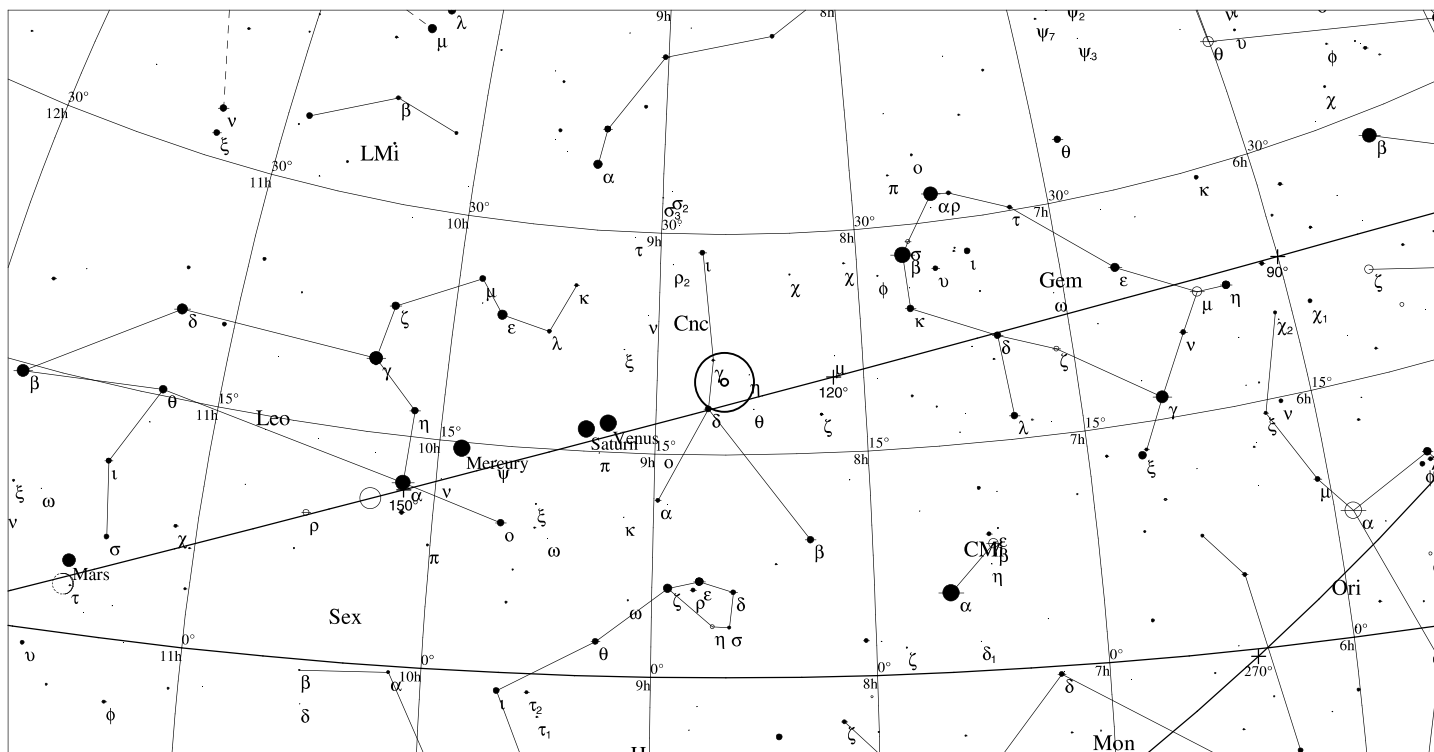
Jesličky

NGC 2632

Otevřená hvězdokupa

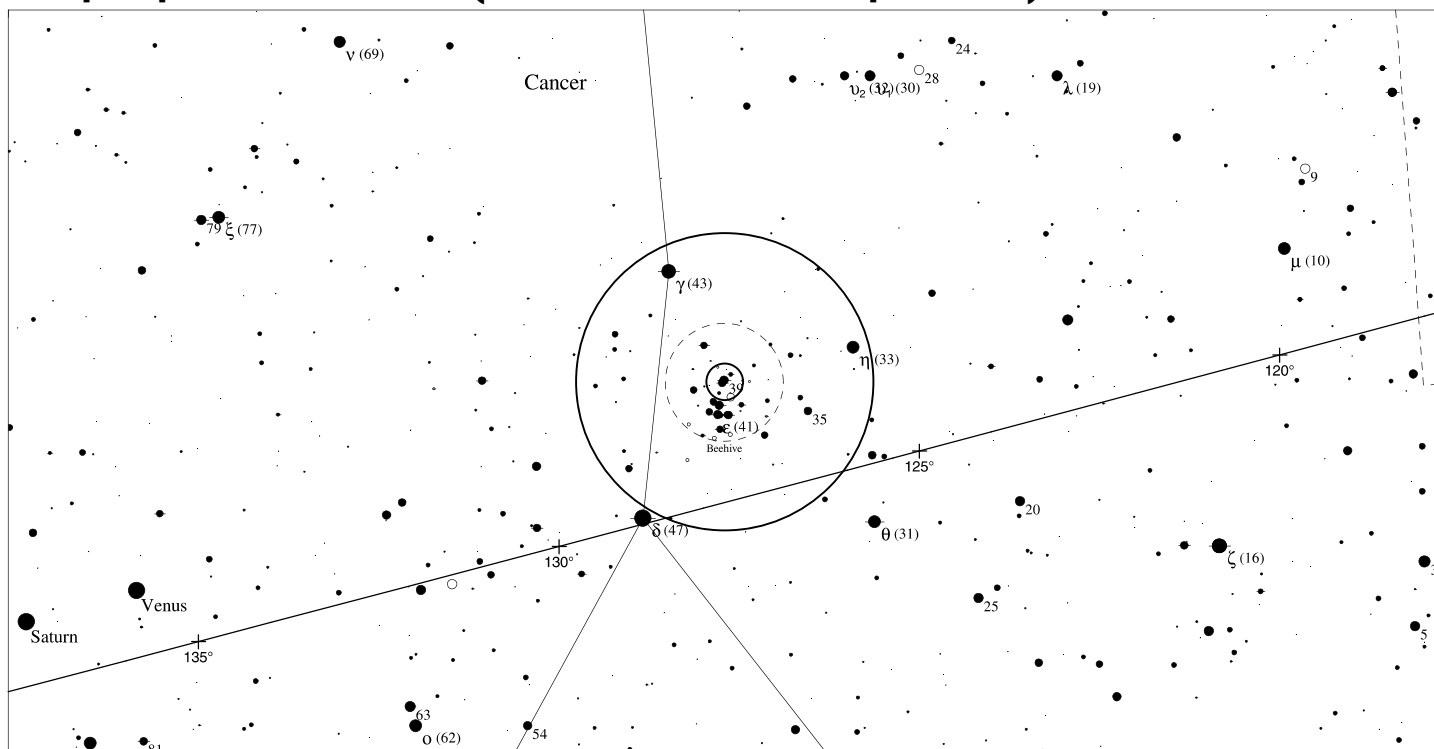
- <1 >5.5
- 2
- 3
- 4
- 5

Orientační mapa (na výšce 50°)



- <4 >9
- 5
- 6
- 7
- 8

Mapa pro hledáček (zobrazené zorné pole 4°)



LEGENDA

- | | | |
|----------------------|-----------------------|--------------------|
| ● Vícenásobná hvězda | □ Temná mlhovina | △ Rádiový zdroj |
| ○ Proměnná hvězda | ⊕ Kulová hvězdokupa | ⊗ Rentgenový zdroj |
| ☄ Kometa | ○ Otevřená hvězdokupa | ○ Ostatní objekty |
| ○ Galaxie | ◇ Planetární mlhovina | |
| □ Mlhovina | ⊗ Kvasar | |

M44 Cnc

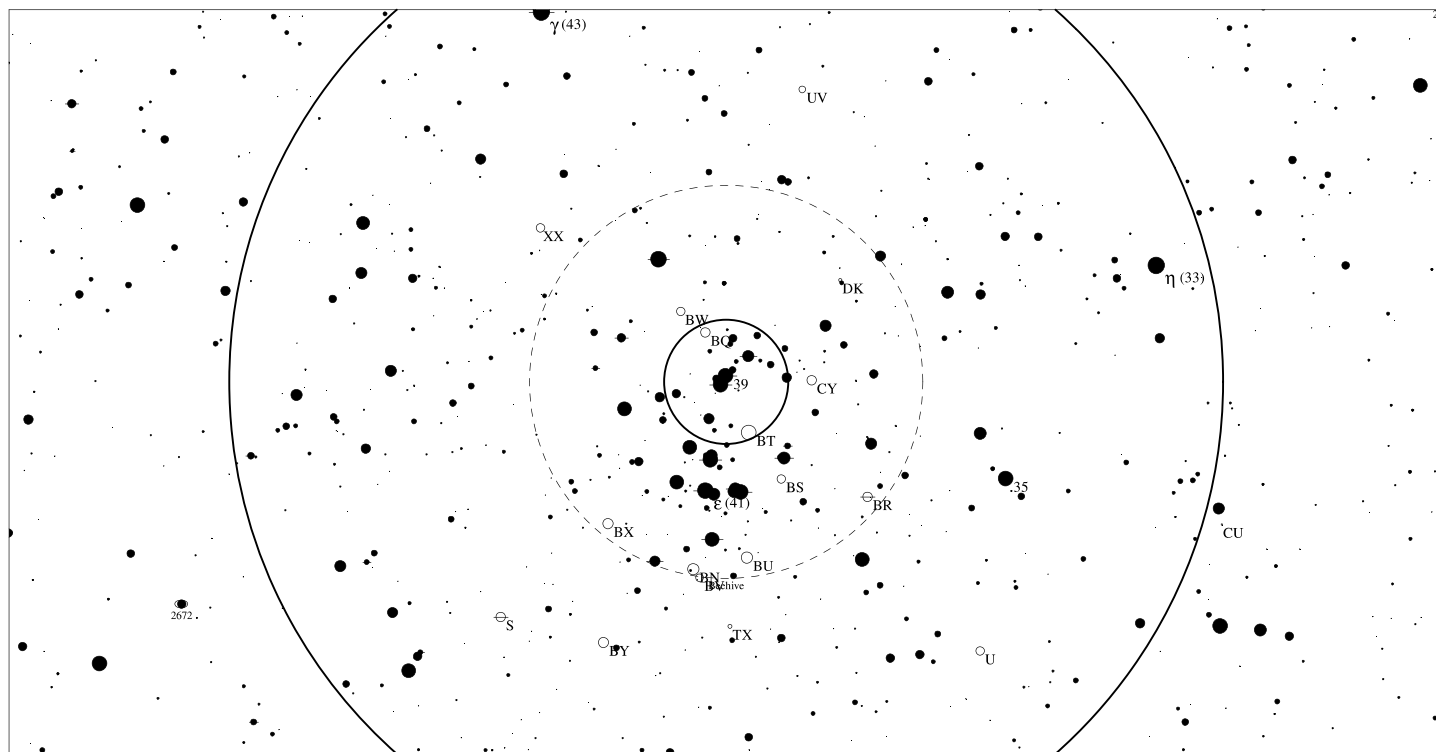
Otevřená hvězdokupa

Jesličky

NGC 2632

- <6
- 7
- 8
- 9
- 10
- 11
- >11.5

Podrobná mapka (zorné pole 4° a 30')



LEGENDA

- | | | |
|----------------------|-----------------------|--------------------|
| ● Vícenásobná hvězda | □ Temná mlhovina | △ Rádiový zdroj |
| ○ Proměnná hvězda | ⊕ Kulová hvězdokupa | × Rentgenový zdroj |
| ☄ Komet | ○ Otevřená hvězdokupa | ○ Ostatní objekty |
| ○ Galaxie | ♁ Planetární mlhovina | |
| □ Mlhovina | ⊗ Kvasar | |

Informace

Rektascenze: **8h 40m 28s**

Deklinace: **+19° 57' 45"**

Úhlová velikost: **95.0'**

Magnituda: **3.1**

Počet hvězd: **50**

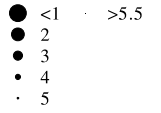
Nějjasnější hvězda: **6.3**

M45 Tau

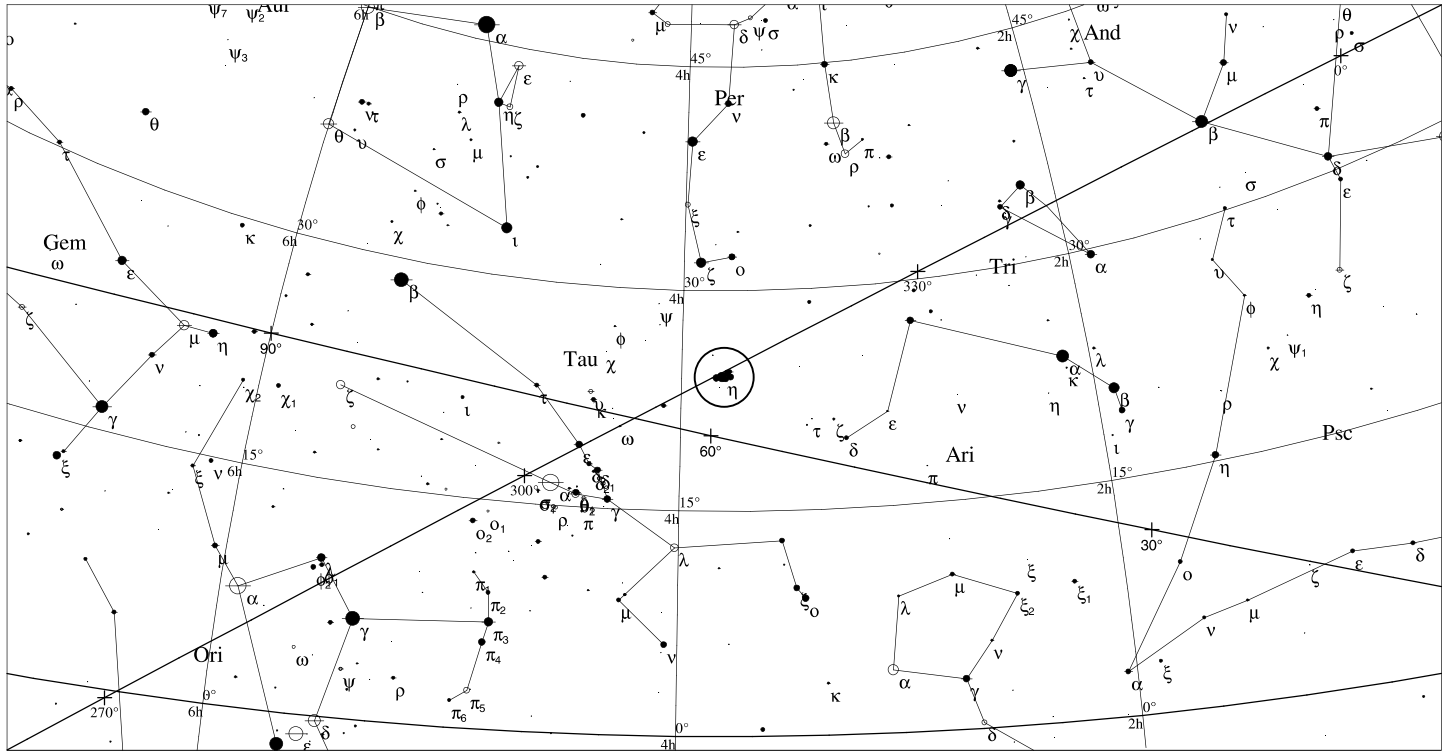
Plejády

Mel 22

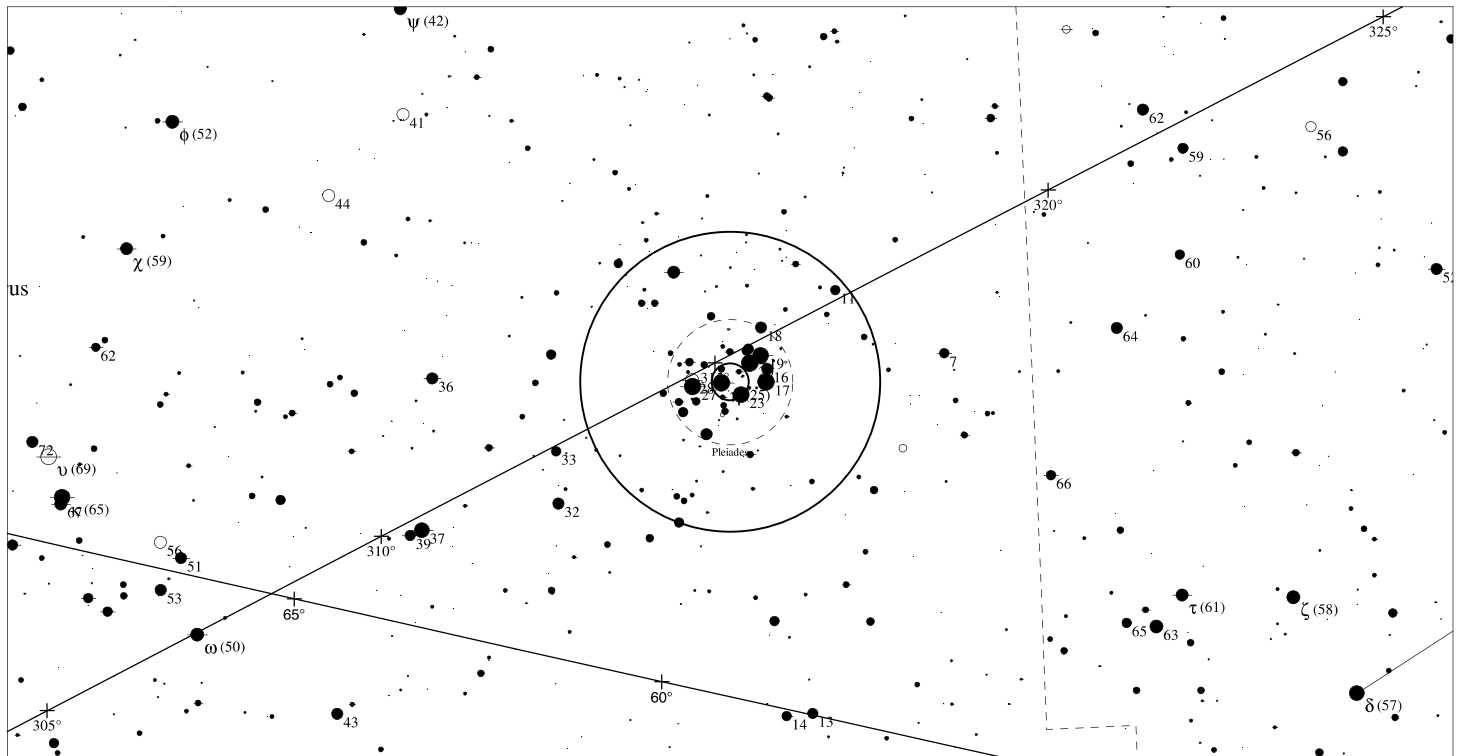
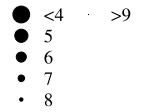
Otevřená hvězdokupa



Orientační mapa (na výšce 50°)



Mapa pro hledáček (zobrazené zorné pole 4°)



LEGENDA

- | | | |
|----------------------|-----------------------|--------------------|
| ● Vícenásobná hvězda | □ Temná mlhovina | △ Rádiový zdroj |
| ○ Proměnná hvězda | ⊕ Kulová hvězdokupa | × Rentgenový zdroj |
| ☄ Kometa | ○ Otevřená hvězdokupa | ○ Ostatní objekty |
| ☉ Galaxie | ◇ Planetární mlhovina | |
| □ Mlhovina | ⊗ Kvasar | |

M45 Tau

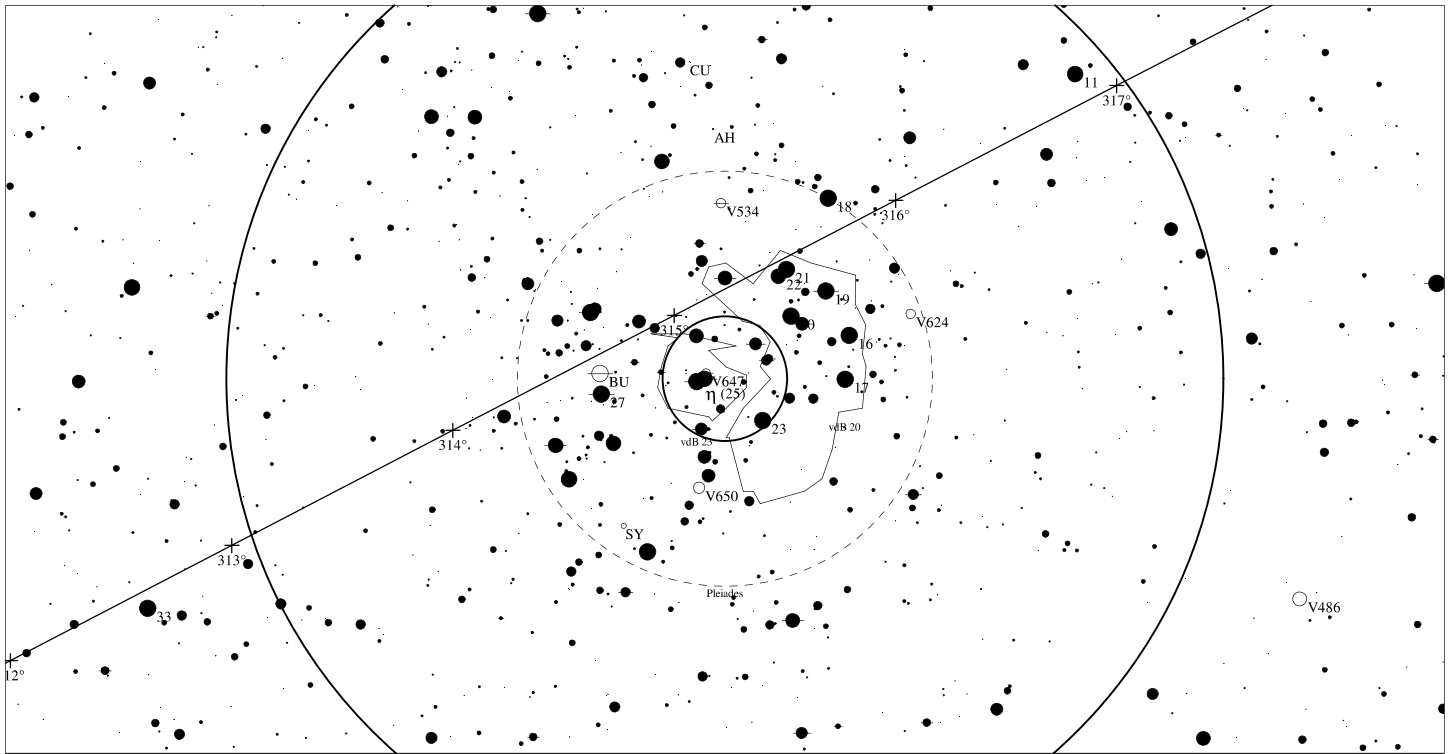
Plejády

Mel 22

Otevřená hvězdokupa

- <6
- 7
- 8
- 9
- 10
- 11
- >11.5

Podrobná mapka (zorné pole 4° a 30')



LEGENDA

- | | | |
|----------------------|-----------------------|--------------------|
| ● Vícenásobná hvězda | □ Temná mlhovina | △ Rádiový zdroj |
| ○ Proměnná hvězda | ⊕ Kulová hvězdokupa | × Rentgenový zdroj |
| ☄ Kometa | ○ Otevřená hvězdokupa | ○ Ostatní objekty |
| ○ Galaxie | ♁ Planetární mlhovina | |
| □ Mlhovina | ⊞ Kvasar | |

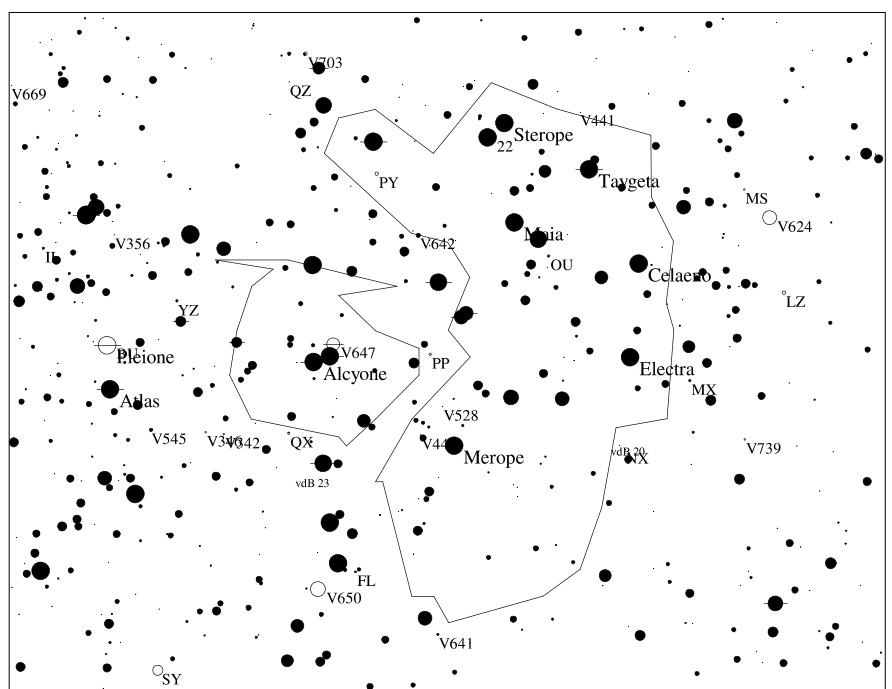
Informace

Rektascenze: 3h 47m 24s
 Deklinace: +24° 8' 20"
 Úhlová velikost: 100.0'
 Magnituda: 1.2

Detailní mapka

STARS

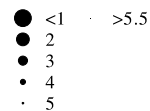
- <7
- 8
- 9
- 10
- 11
- 12
- 13
- >13.5



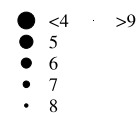
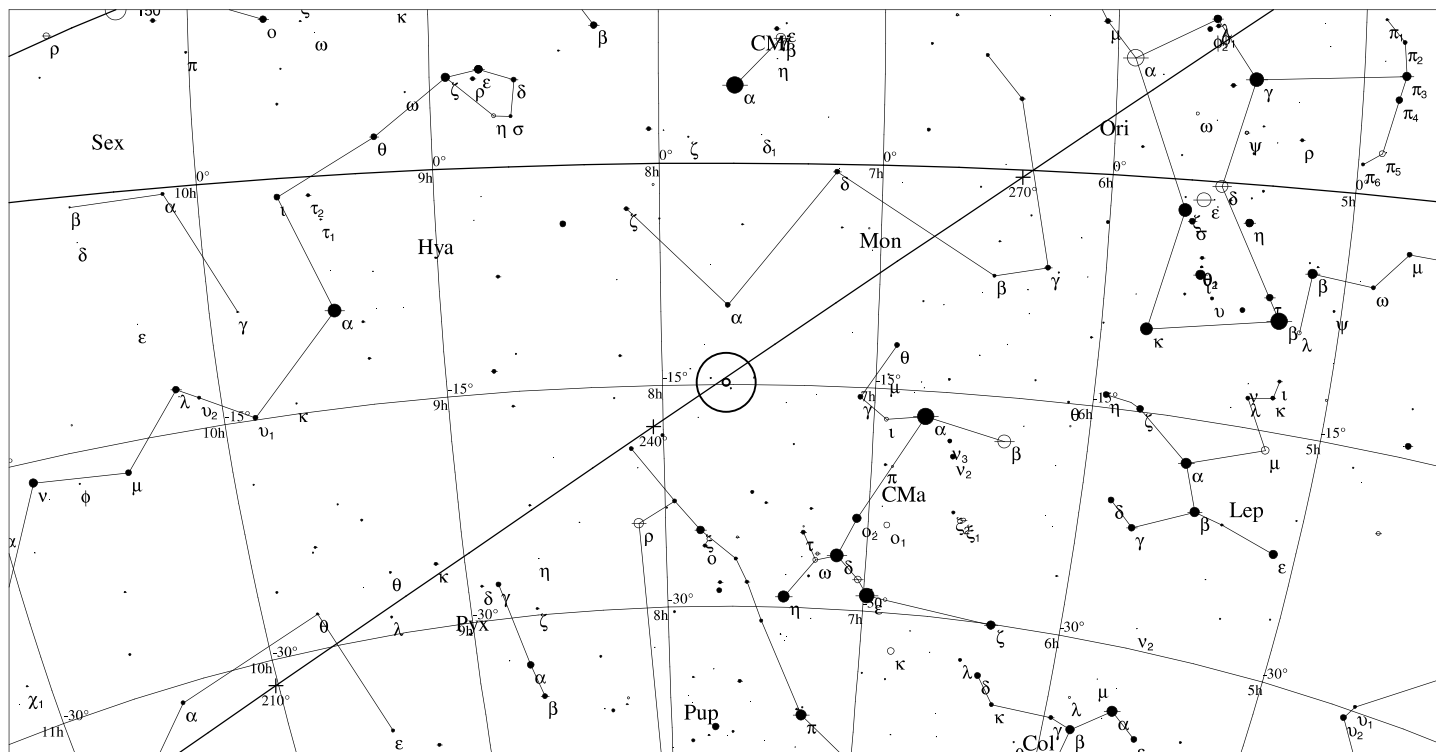
M46 Pup

Otevřená hvězdokupa

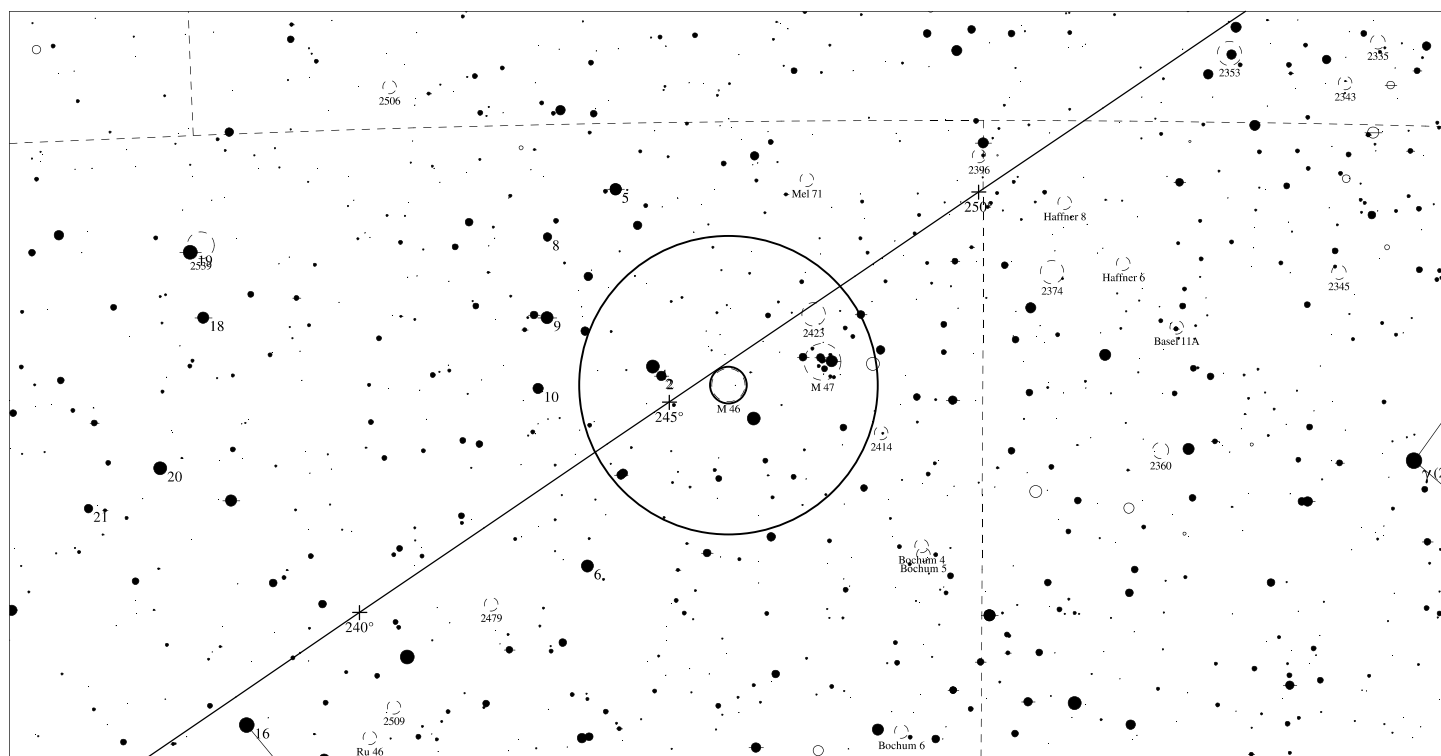
NGC 2437



Orientační mapa (na výšce 50°)



Mapa pro hledáček (zobrazené zorné pole 4°)



LEGENDA

- Vícenásobná hvězda
- Proměnná hvězda
- ☾ Komet
- ☾ Galaxie
- ☐ Mlhovina
- ☐ Temná mlhovina
- ⊕ Kulová hvězdokupa
- Otevřená hvězdokupa
- ◇ Planetární mlhovina
- ⊗ Kvasar
- △ Rádiový zdroj
- ⊗ Rentgenový zdroj
- Ostatní objekty

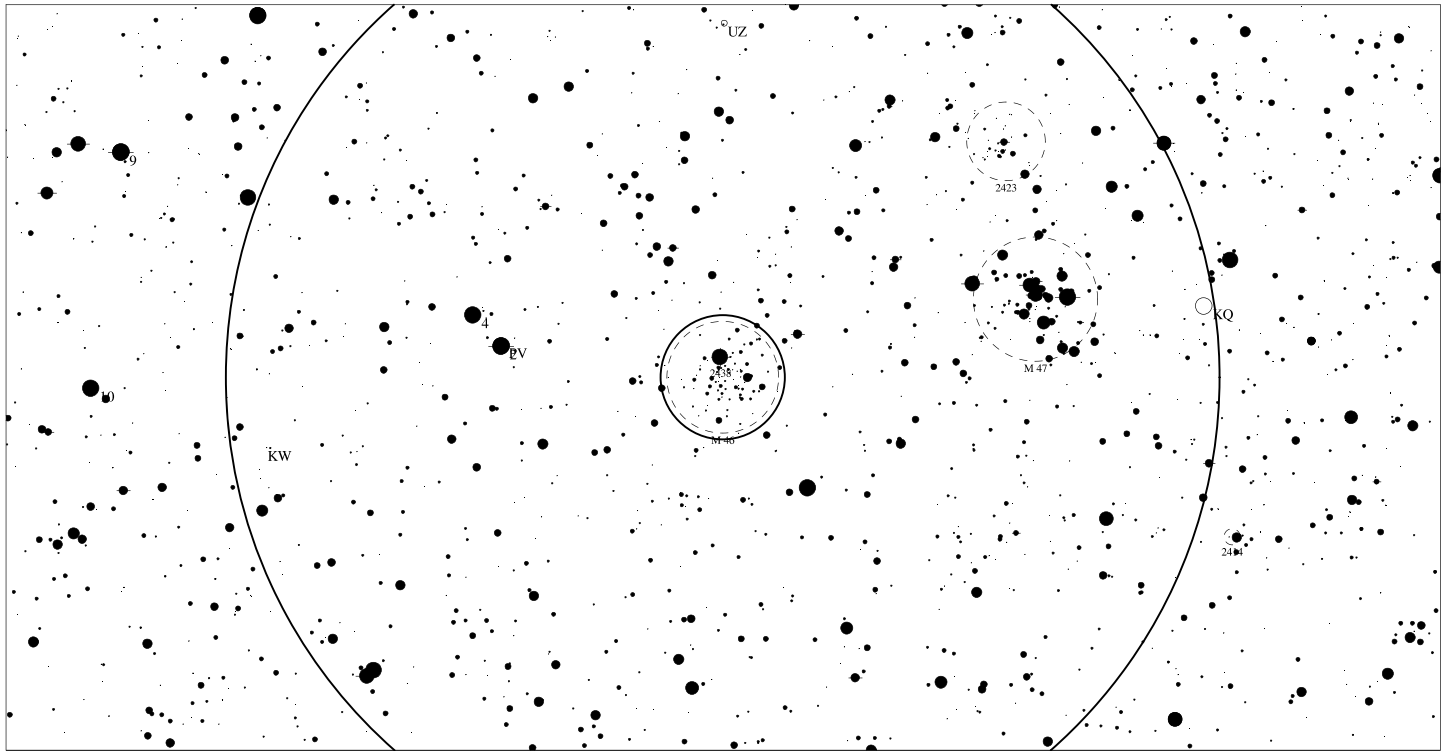
M46 Pup

Otevřená hvězdokupa

NGC 2437

● <6
● 7
● 8
● 9
● 10
● 11
● >11.5

Podrobná mapka (zorné pole 4° a 30')



LEGENDA

- | | | |
|----------------------|-----------------------|--------------------|
| ● Vícenásobná hvězda | □ Temná mlhovina | △ Rádiový zdroj |
| ○ Proměnná hvězda | ⊕ Kulová hvězdokupa | × Rentgenový zdroj |
| ☄ Kometa | ○ Otevřená hvězdokupa | ○ Ostatní objekty |
| ○ Galaxie | ♁ Planetární mlhovina | |
| □ Mlhovina | ⊞ Kvasar | |

Informace

Rektascenze: 7h 42m 5s

Deklinace: -14° 49' 39"

Úhlová velikost: 27.0'

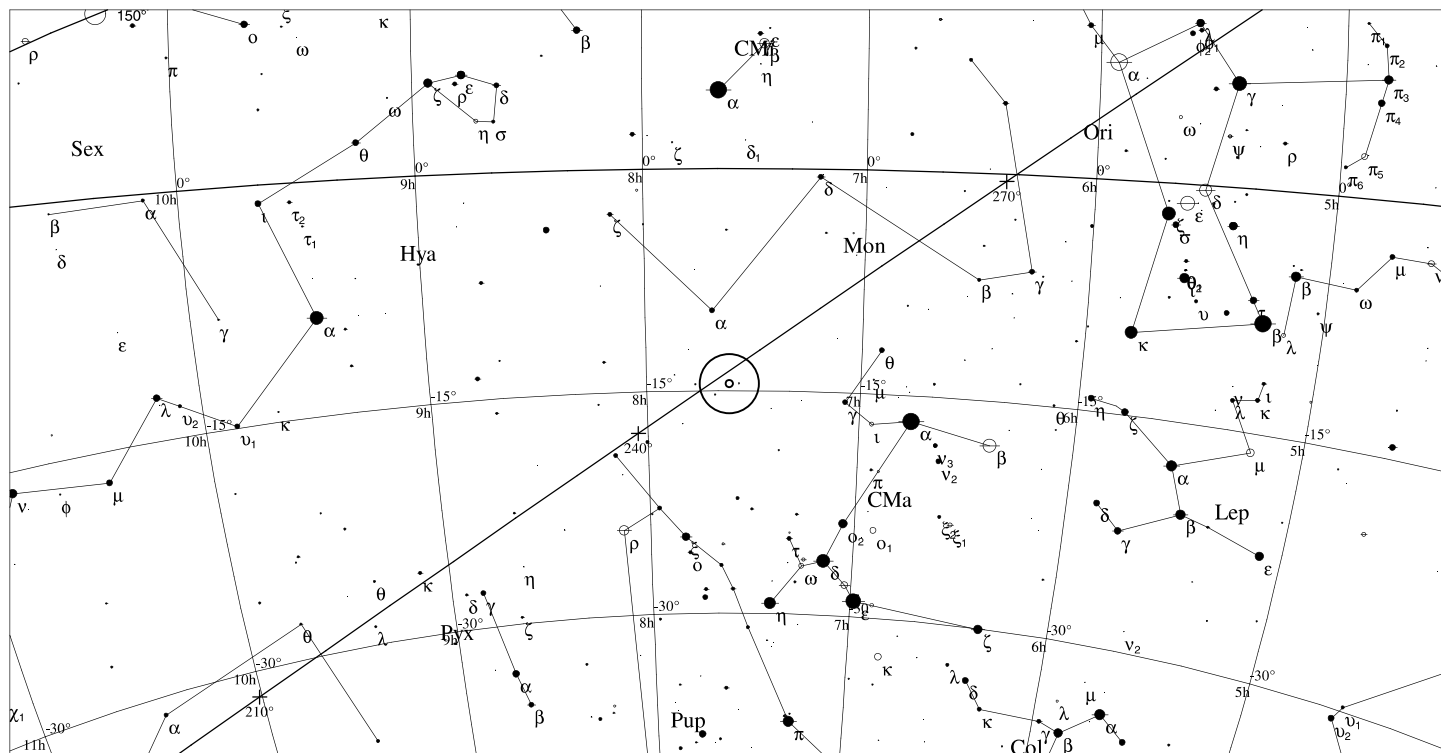
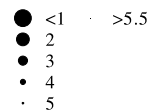
Magnituda: 6.1

M47 Pup

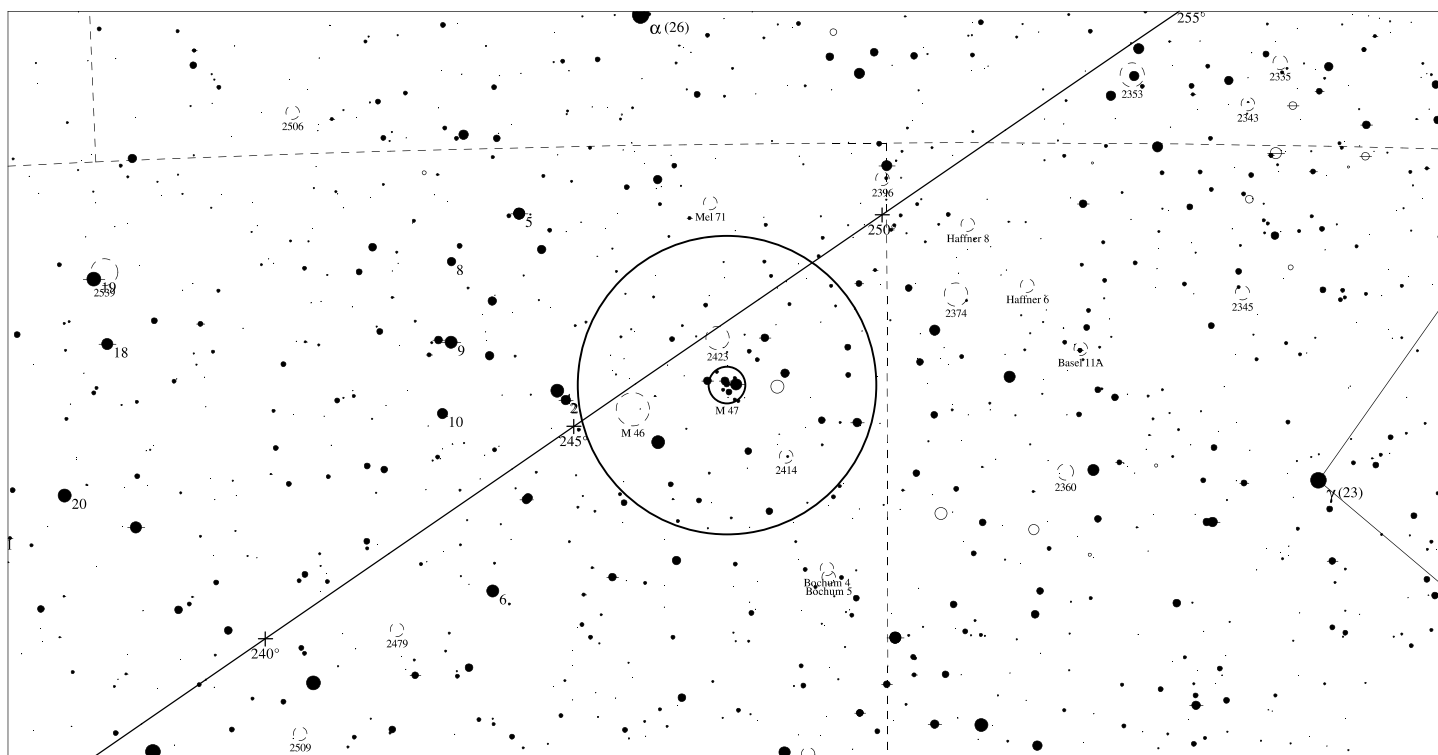
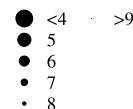
Otevřená hvězdokupa

NGC 2422

Orientační mapa (na výšce 50°)



Mapa pro hledáček (zobrazené zorné pole 4°)



LEGENDA

- | | | |
|----------------------|-----------------------|--------------------|
| ● Vícenásobná hvězda | □ Temná mlhovina | △ Rádiový zdroj |
| ○ Proměnná hvězda | ⊕ Kulová hvězdokupa | × Rentgenový zdroj |
| ☄ Komet | ○ Otevřená hvězdokupa | ○ Ostatní objekty |
| ☉ Galaxie | ◇ Planetární mlhovina | |
| □ Mlhovina | ⊗ Kvasar | |

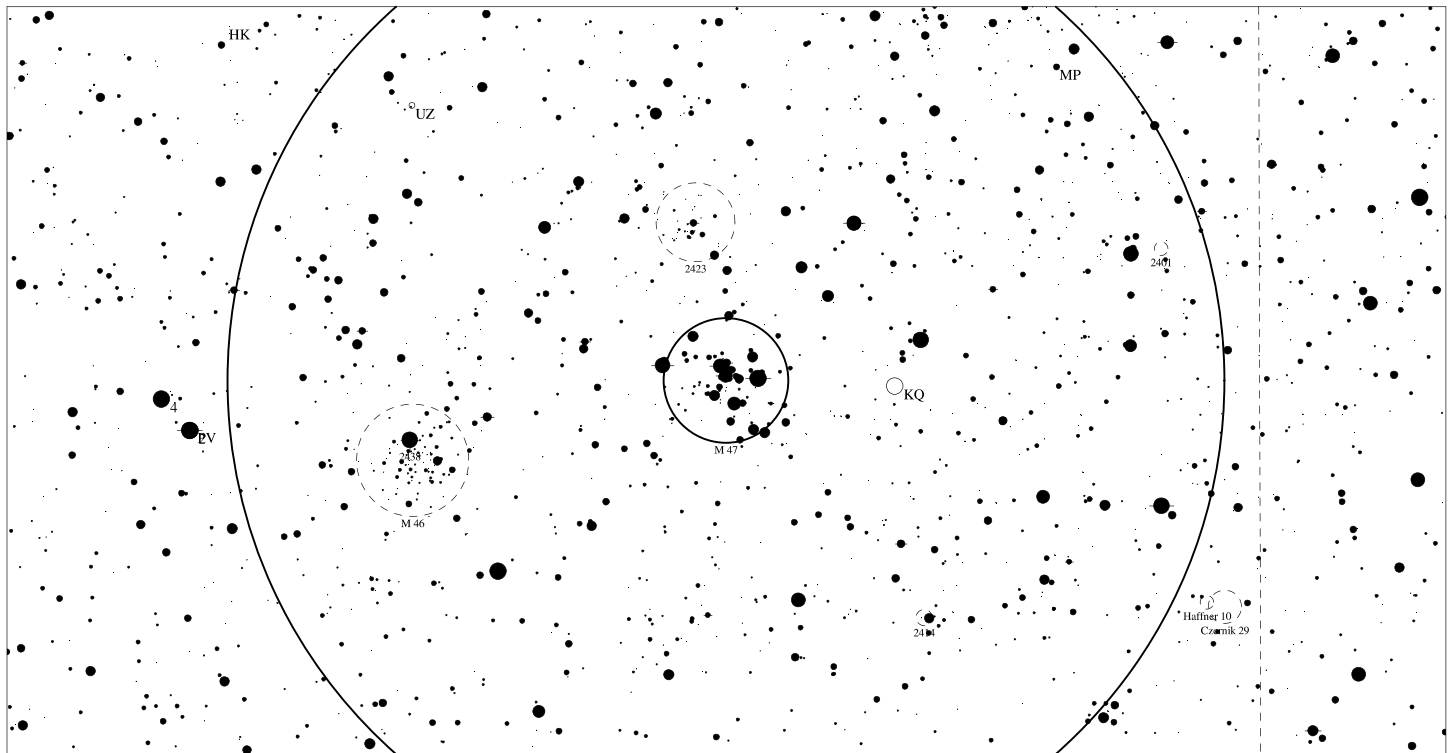
M47 Pup

Otevřená hvězdokupa

NGC 2422

● <6
● 7
● 8
● 9
● 10
● 11
● >11.5

Podrobná mapka (zorné pole 4° a 30')



LEGENDA

- | | | |
|----------------------|-----------------------|--------------------|
| ● Vícenásobná hvězda | □ Temná mlhovina | △ Rádiový zdroj |
| ○ Proměnná hvězda | ⊕ Kulová hvězdokupa | × Rentgenový zdroj |
| ☄ Komet | ○ Otevřená hvězdokupa | ○ Ostatní objekty |
| ○ Galaxie | ♁ Planetární mlhovina | |
| □ Mlhovina | ⊗ Kvasar | |

Informace

Rektascenze: 7h 36m 53s

Deklinace: -14° 30' 36"

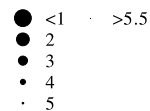
Úhlová velikost: 30.0'

Magnituda: 4.4

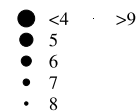
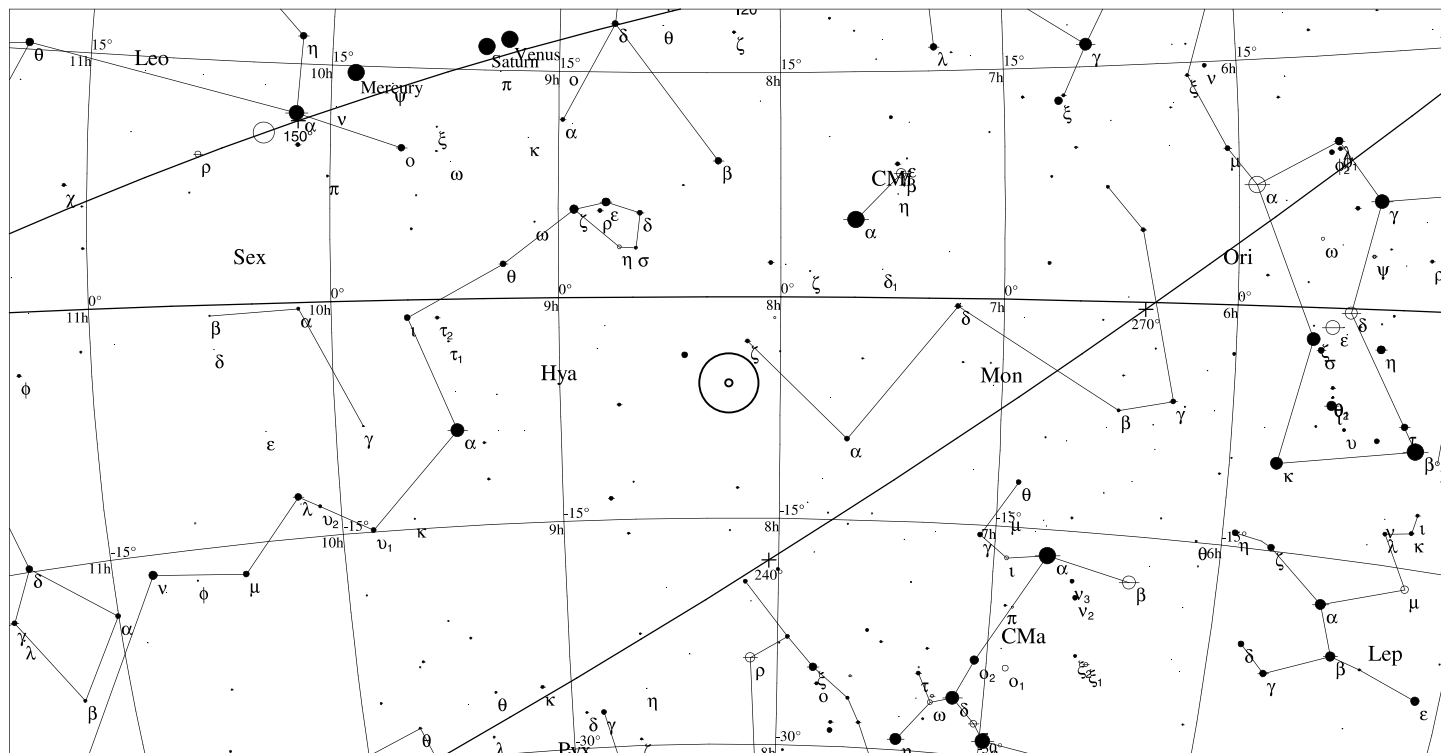
M48 Hya

Otevřená hvězdokupa

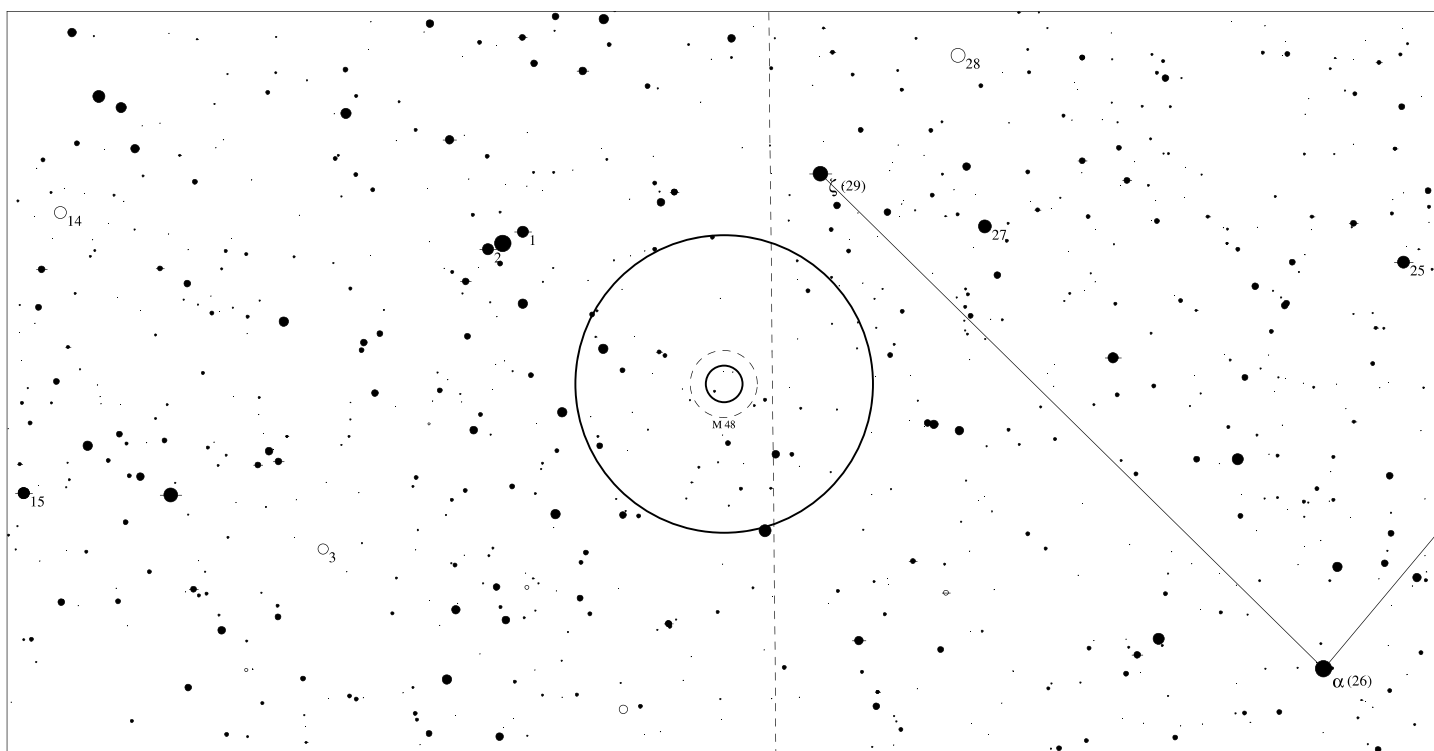
NGC 2548



Orientační mapa (na výšce 50°)



Mapa pro hledáček (zobrazené zorné pole 4°)



LEGENDA

- | | | |
|----------------------|-----------------------|--------------------|
| ● Vícenásobná hvězda | □ Temná mlhovina | △ Rádiový zdroj |
| ○ Proměnná hvězda | ⊕ Kulová hvězdokupa | × Rentgenový zdroj |
| ☄ Komety | ○ Otevřená hvězdokupa | ○ Ostatní objekty |
| ☾ Galaxie | ◇ Planetární mlhovina | |
| □ Mlhovina | ⊗ Kvasar | |

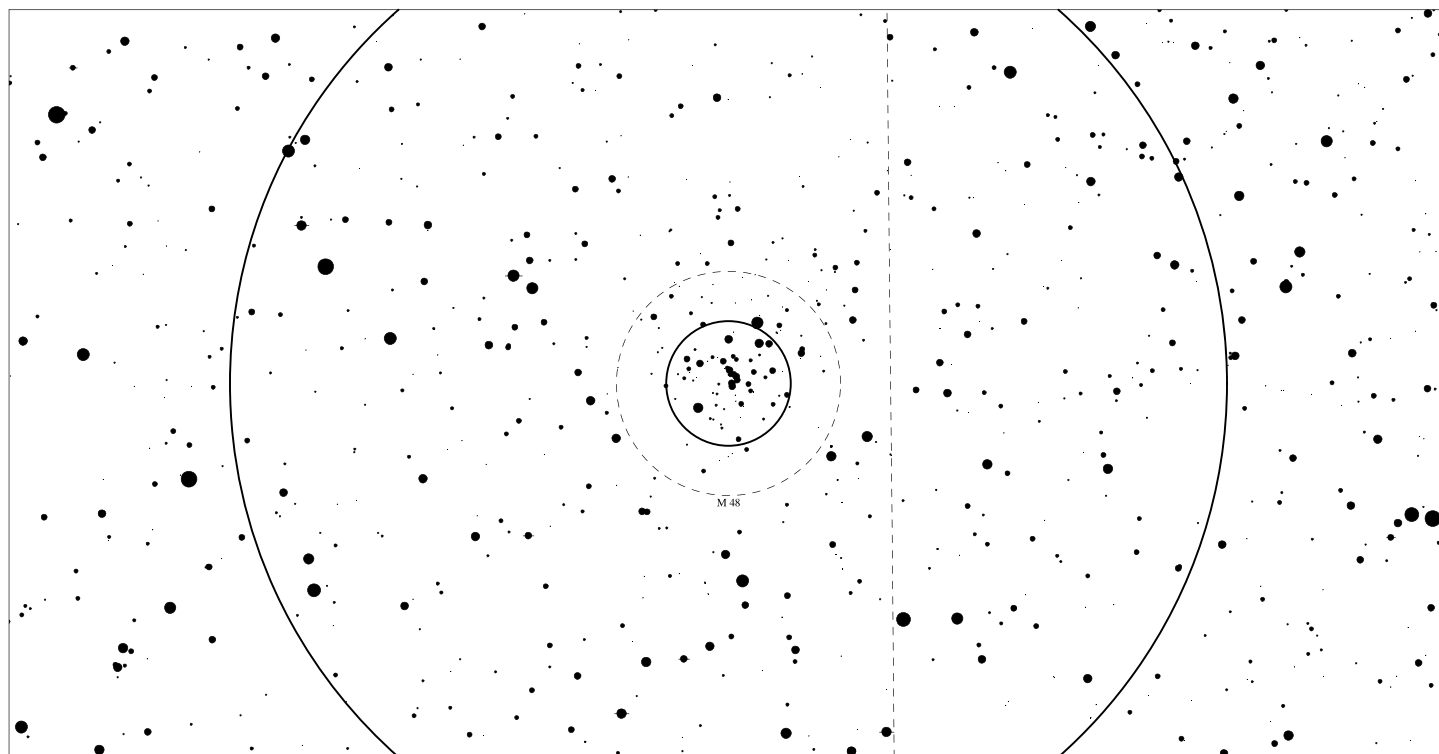
M48 Hya

Otevřená hvězdokupa

NGC 2548

● <6
● 7
● 8
● 9
● 10
● 11
● >11.5

Podrobná mapka (zorné pole 4° a 30')



LEGENDA

- | | | |
|----------------------|-----------------------|--------------------|
| ● Vícenásobná hvězda | □ Temná mlhovina | △ Rádiový zdroj |
| ○ Proměnná hvězda | ⊕ Kulová hvězdokupa | × Rentgenový zdroj |
| ☄ Kometa | ○ Otevřená hvězdokupa | ○ Ostatní objekty |
| ○ Galaxie | ♁ Planetární mlhovina | |
| □ Mlhovina | ☉ Kvasar | |

Informace

Rektascenze: 8h 14m 7s

Deklinace: -5° 48' 58"

Úhlová velikost: 54.0'

Magnituda: 5.8

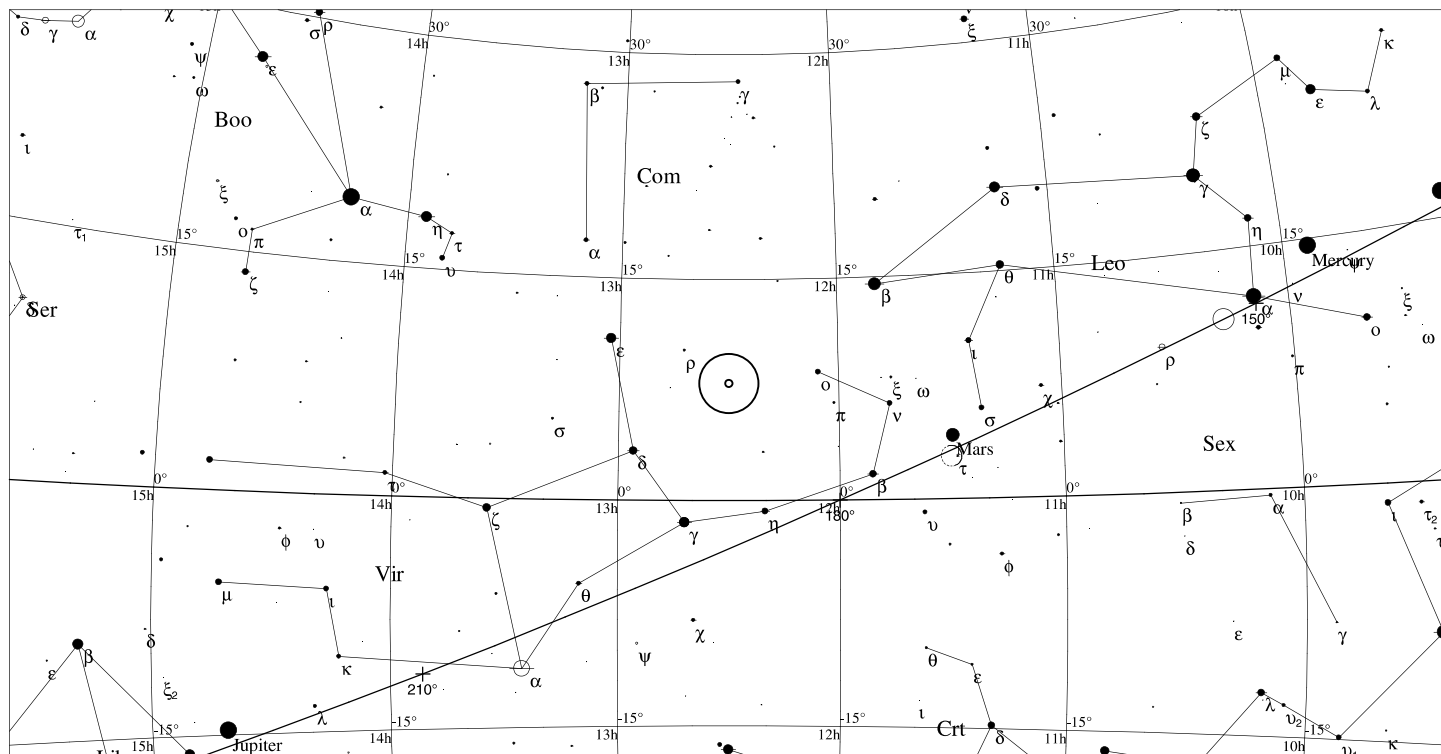
M49 Vir

Galaxie

NGC 4472

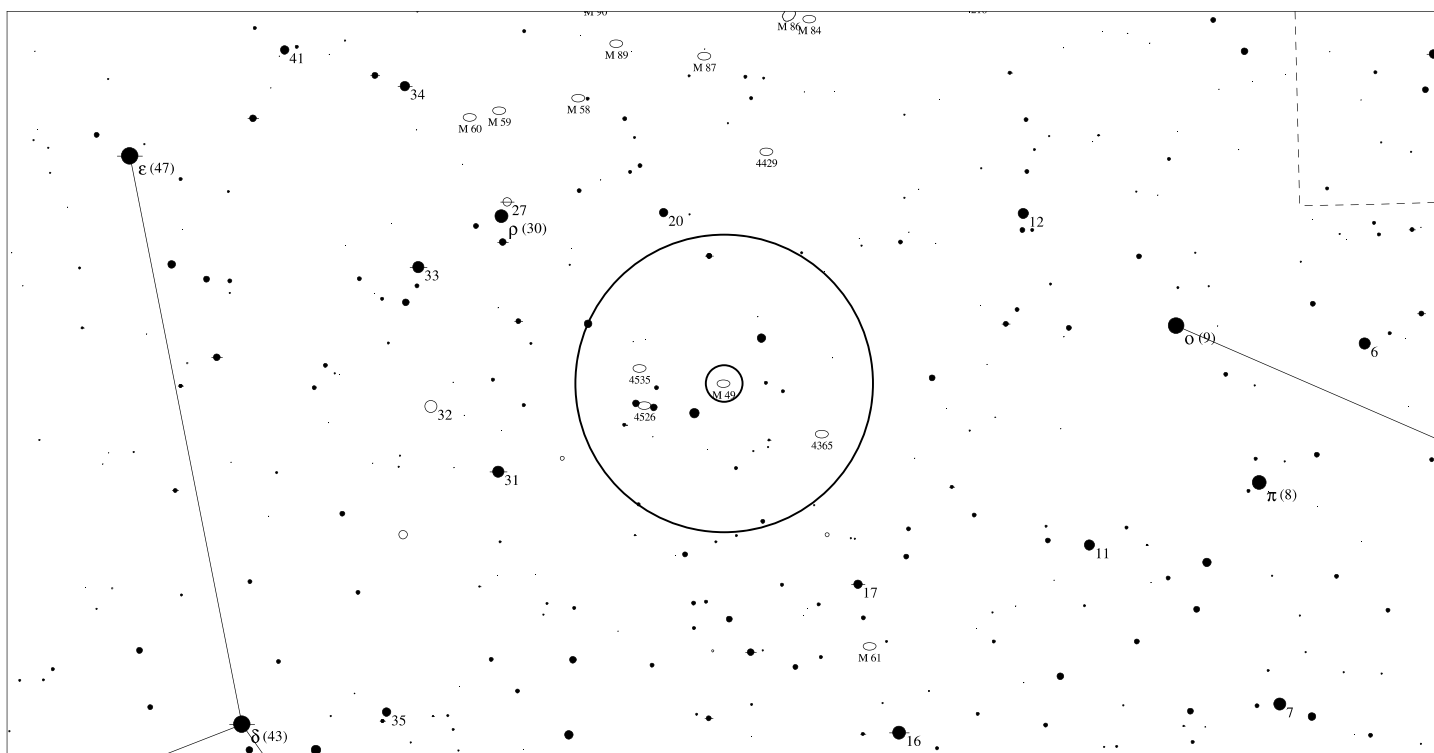
Orientační mapa (na výšce 50°)

- <1
- 2
- 3
- 4
- 5
- >5.5



Mapa pro hledáček (zobrazené zorné pole 4°)

- <4
- 5
- 6
- 7
- 8
- >9



LEGENDA

- Vícenásobná hvězda
- Proměnná hvězda
- ☄ Komet
- Galaxie
- Mlhovina
- Temná mlhovina
- ⊕ Kulová hvězdokupa
- ⊕ Otevřená hvězdokupa
- ⊕ Planetární mlhovina
- ⊕ Kvasar
- △ Rádiový zdroj
- × Rentgenový zdroj
- Ostatní objekty

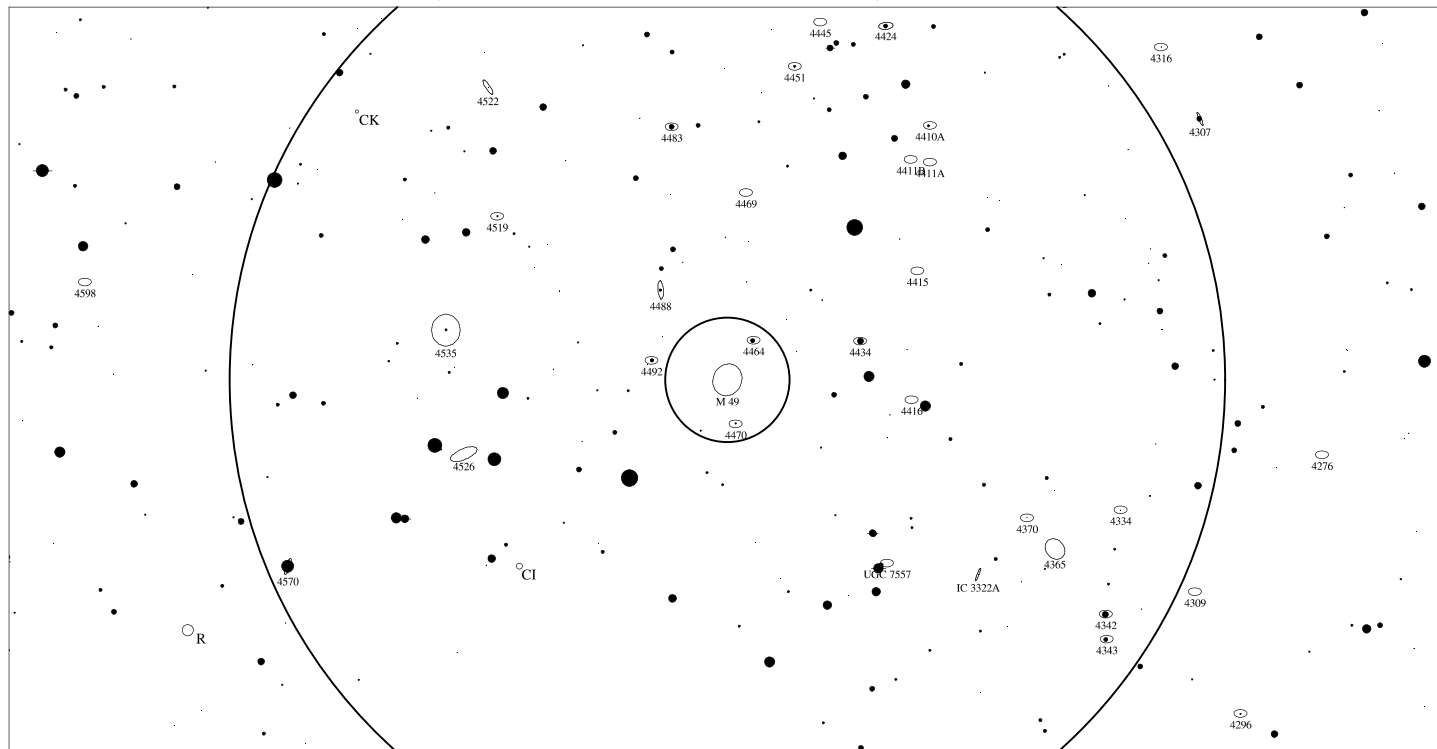
M49 Vir

Galaxie

NGC 4472

- <6
- 7
- 8
- 9
- 10
- 11
- >11.5

Podrobná mapka (zorné pole 4° a 30')



LEGENDA

- | | | |
|----------------------|-----------------------|--------------------|
| ● Vícenásobná hvězda | □ Temná mlhovina | △ Rádiový zdroj |
| ○ Proměnná hvězda | ⊕ Kulová hvězdokupa | × Rentgenový zdroj |
| ☄ Komet | ○ Otevřená hvězdokupa | ○ Ostatní objekty |
| ○ Galaxie | ♁ Planetární mlhovina | |
| □ Mlhovina | ⊗ Kvasar | |

Informace

Rektascenze: **12h 30m 6s**

Deklinace: **+7° 57' 52"**

Úhlová velikost: **8.0'x7.0'**

Magnituda: **8.4**

Poziční úhel: **155°**

Plošná jasnost: **12.7 mag** na čtvereční minutu

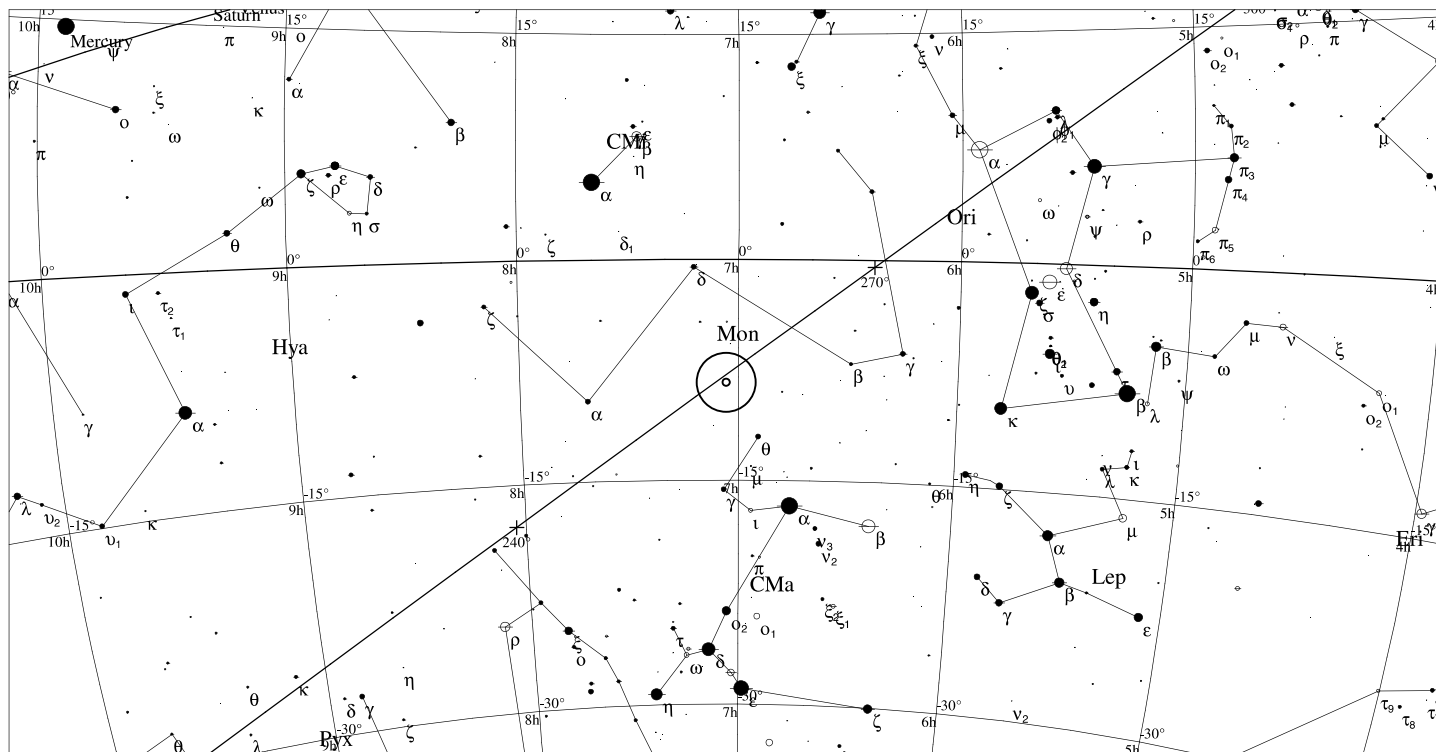
M50 Mon

Otevřená hvězdokupa

NGC 2323

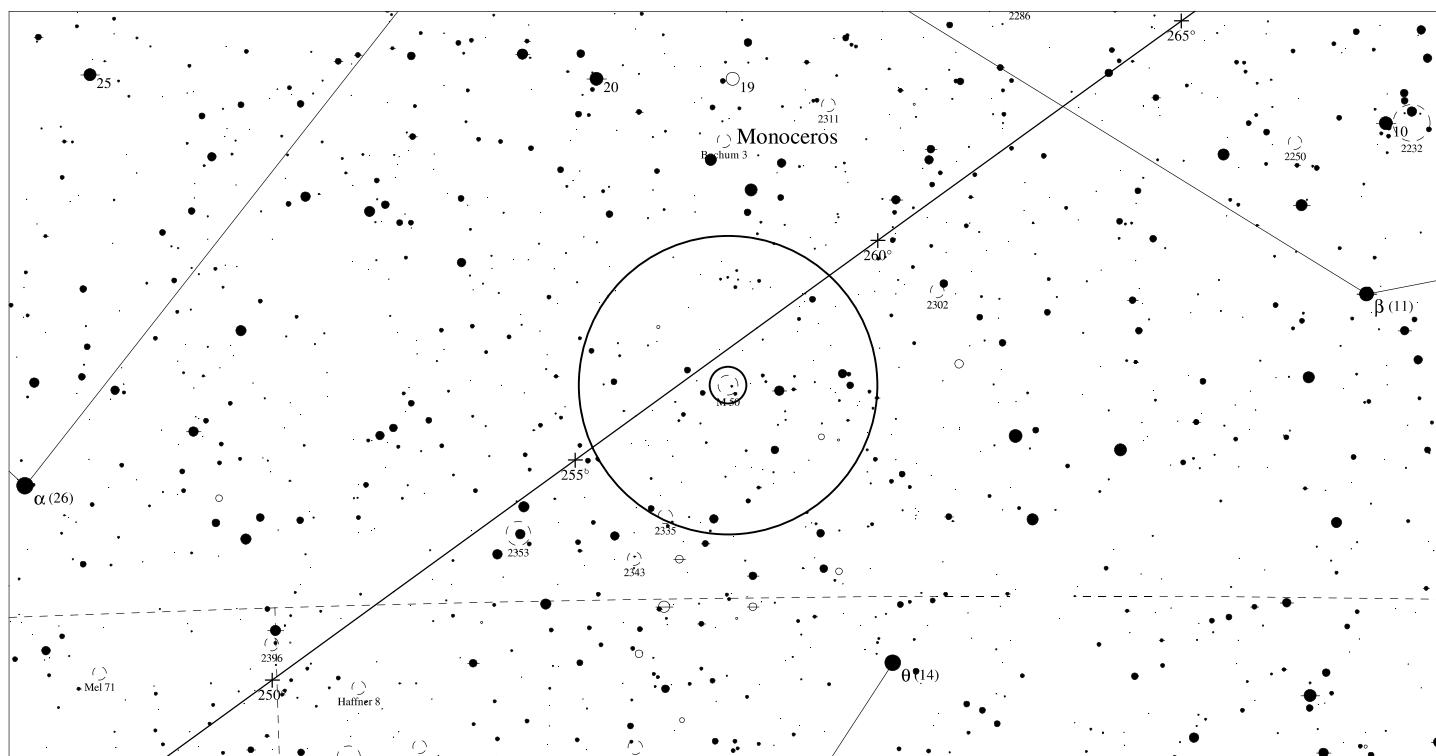
- <1
- 2
- 3
- 4
- 5

Orientační mapa (na výšce 50°)



- <4
- 5
- 6
- 7
- 8
- >9

Mapa pro hledáček (zobrazené zorné pole 4°)



LEGENDA

- | | | |
|----------------------|-----------------------|--------------------|
| ● Vícenásobná hvězda | □ Temná mlhovina | △ Rádiový zdroj |
| ○ Proměnná hvězda | ⊕ Kulová hvězdokupa | × Rentgenový zdroj |
| ☄ Kometa | ○ Otevřená hvězdokupa | ○ Ostatní objekty |
| ☾ Galaxie | ◇ Planetární mlhovina | |
| □ Mlhovina | ⊗ Kvasar | |

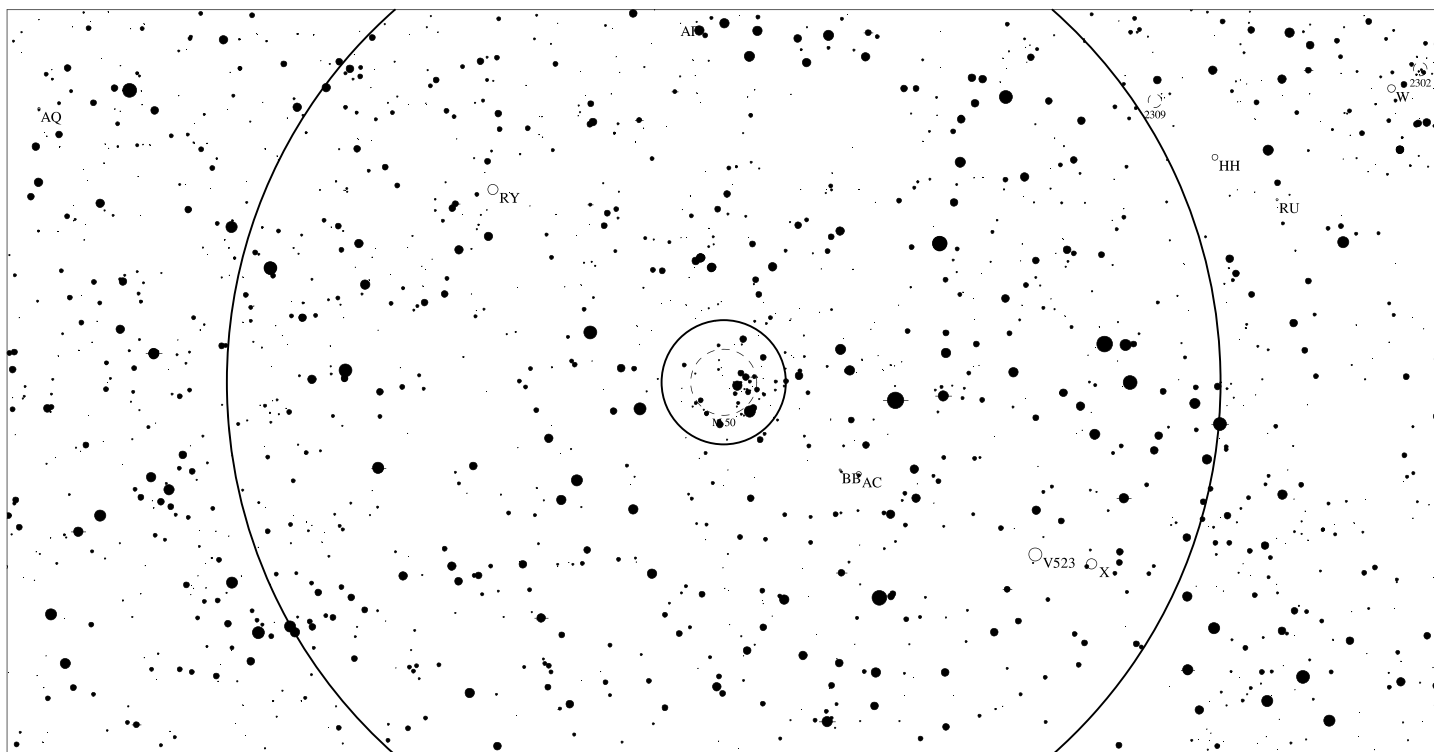
M50 Mon

Otevřená hvězdokupa

NGC 2323

- <6
- 7
- 8
- 9
- 10
- 11
- >11.5

Podrobná mapka (zorné pole 4° a 30')



LEGENDA

- | | | |
|----------------------|-----------------------|--------------------|
| ● Vícenásobná hvězda | □ Temná mlhovina | △ Rádiový zdroj |
| ○ Proměnná hvězda | ⊕ Kulová hvězdokupa | × Rentgenový zdroj |
| ☄ Kometa | ○ Otevřená hvězdokupa | ○ Ostatní objekty |
| ○ Galaxie | ♁ Planetární mlhovina | |
| □ Mlhovina | ☉ Kvasar | |

Informace

Rektascenze: 7h 3m 30s

Deklinace: -8° 20' 18"

Magnituda: 5.9

Úhlová velikost: 16.0'