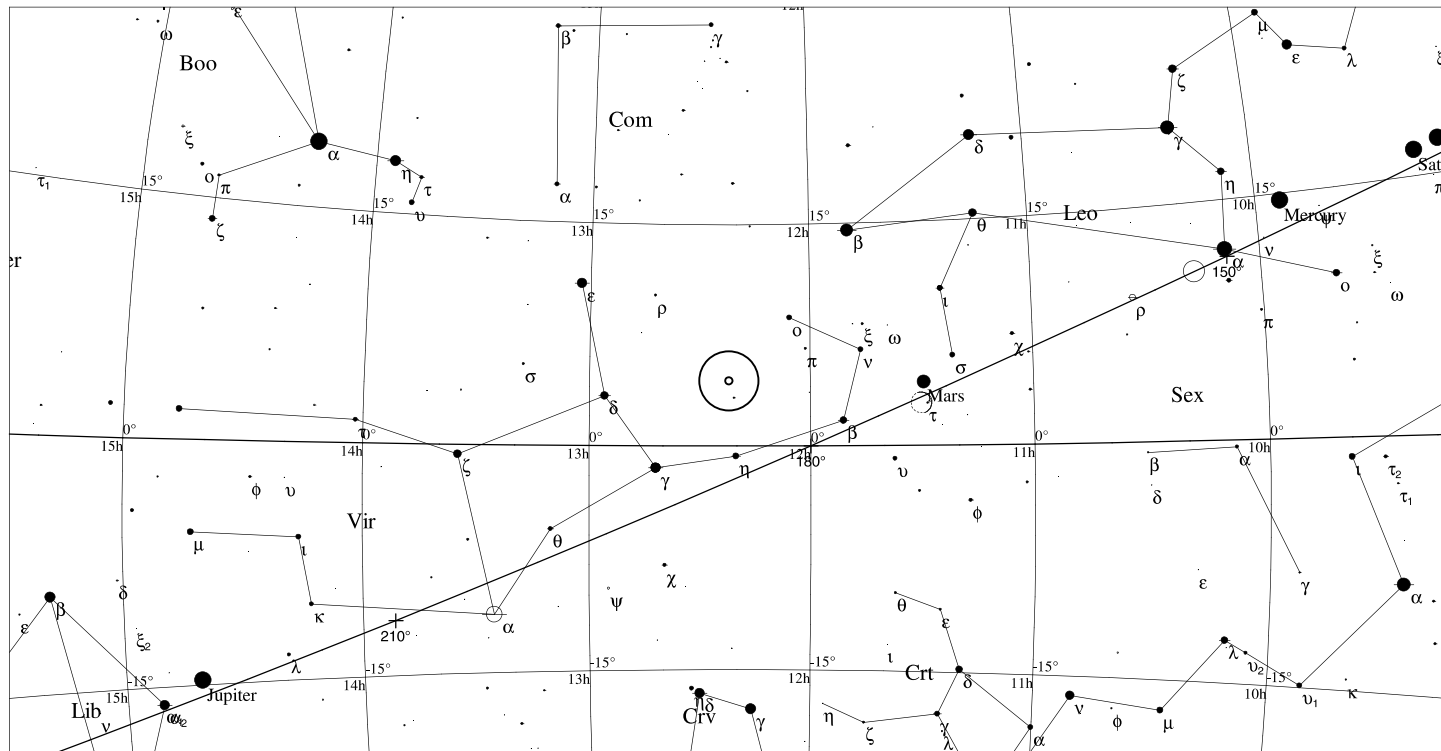
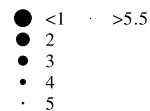


M61 Vir

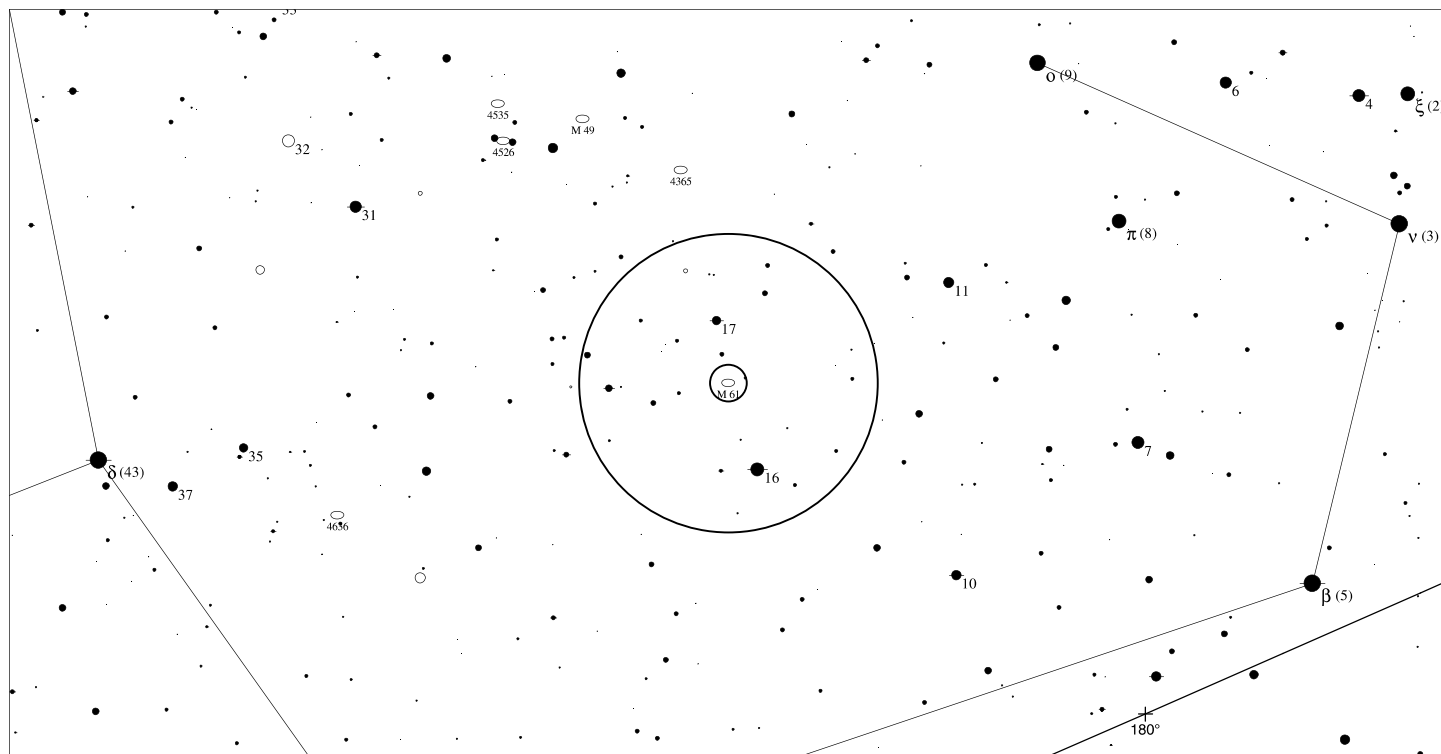
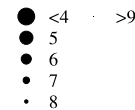
Galaxie

NGC 4303

Orientační mapa (na výšce 50°)



Mapa pro hledáček (zobrazené zorné pole 4°)



LEGENDA

- Vícenásobná hvězda
- Proměnná hvězda
- ☄ Komety
- Galaxie
- Mlhovina
- Temná mlhovina
- ⊕ Kulová hvězdokupa
- ⊕ Otevřená hvězdokupa
- ⊕ Planetární mlhovina
- ⊕ Kvasar
- △ Rádiový zdroj
- ⊗ Rentgenový zdroj
- Ostatní objekty

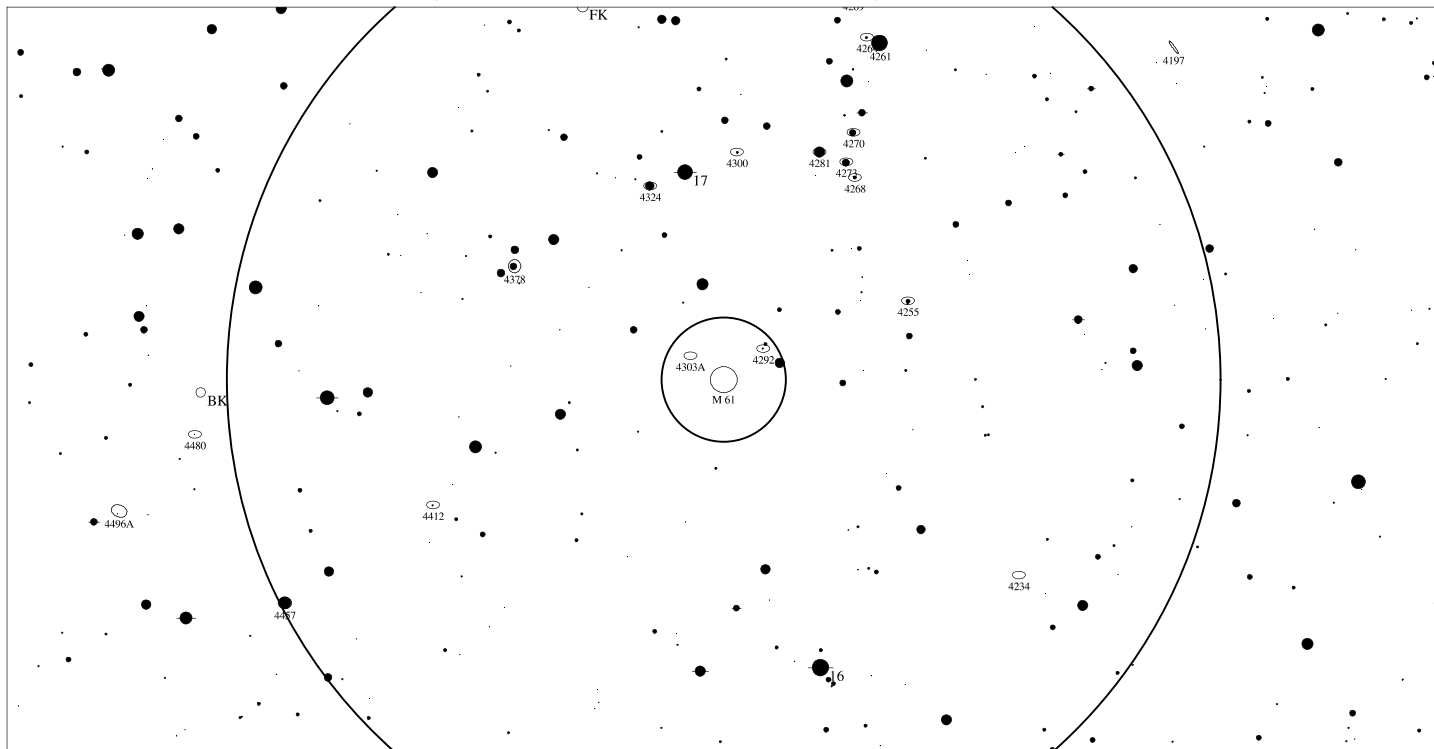
M61 Vir

Galaxie

NGC 4303

- <6
- 7
- 8
- 9
- 10
- 11
- >11.5

Podrobná mapka (zorné pole 4° a 30')



LEGENDA

- | | | |
|----------------------|-----------------------|--------------------|
| ● Vícenásobná hvězda | □ Temná mlhovina | △ Rádiový zdroj |
| ○ Proměnná hvězda | ⊕ Kulová hvězdokupa | × Rentgenový zdroj |
| ☄ Kometa | ○ Otevřená hvězdokupa | ○ Ostatní objekty |
| ○ Galaxie | ♁ Planetární mlhovina | |
| □ Mlhovina | ⊗ Kvasar | |

Informace

Rektascenze: 12h 22m 14s

Deklinace: +4° 26' 14"

Úhlová velikost: 6.6'x6.4'

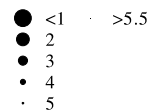
Magnituda: 9.6

Plošná jasnost: 12.8 mag/čt. úhlovou minutu

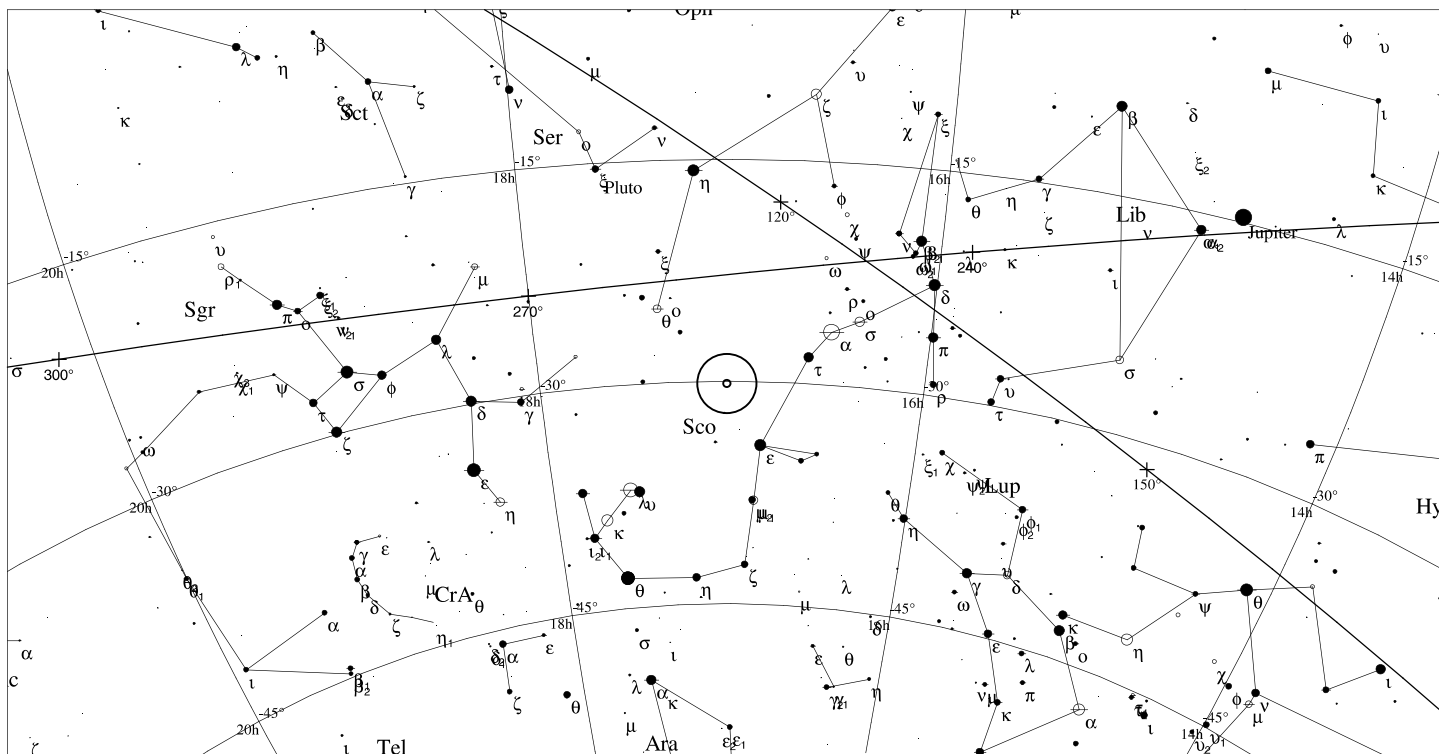
M62 Oph

Kulová hvězdokupa

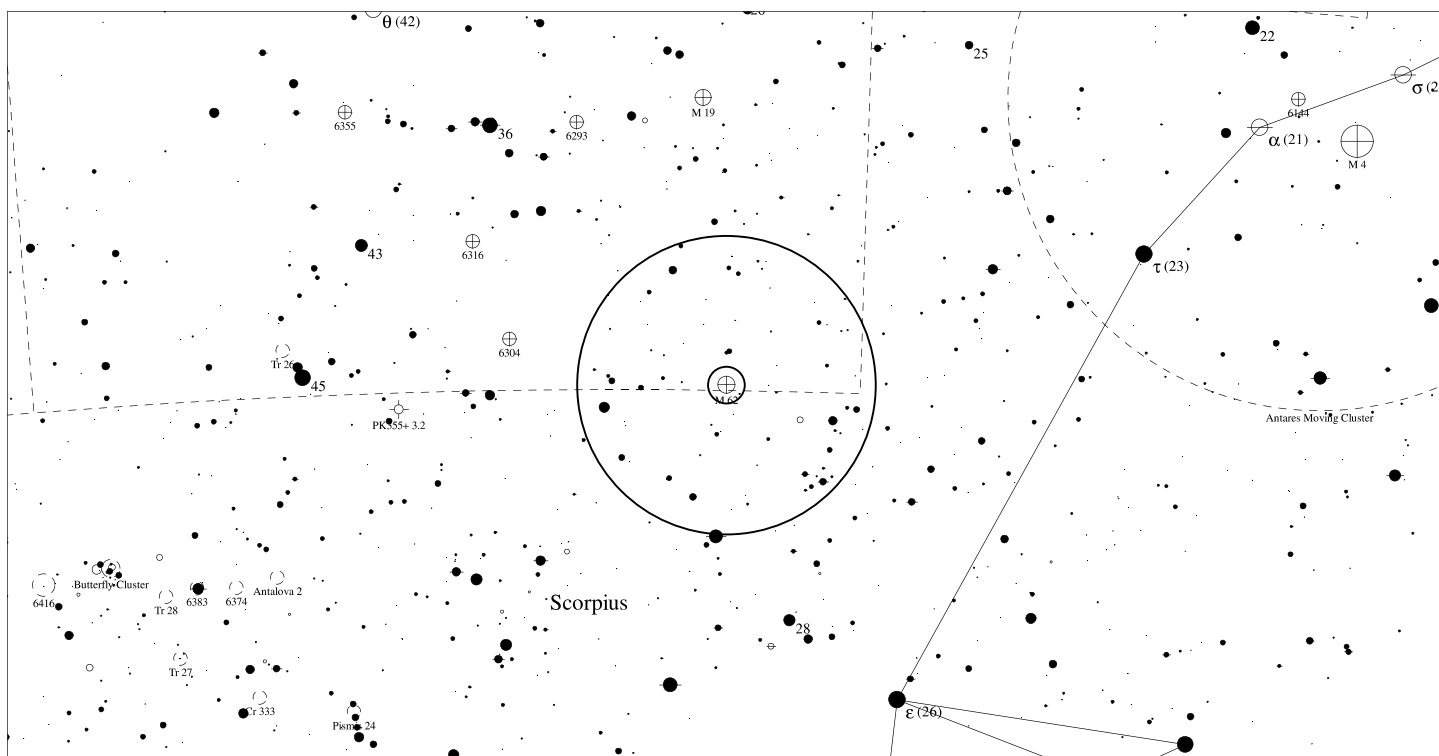
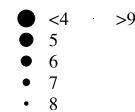
NGC 6266



Orientační mapa (na výšce 50°)



Mapa pro hledáček (zobrazené zorné pole 4°)



LEGENDA

- | | | |
|----------------------|-----------------------|--------------------|
| ● Vícenásobná hvězda | □ Temná mlhovina | △ Rádiový zdroj |
| ○ Proměnná hvězda | ⊕ Kulová hvězdokupa | × Rentgenový zdroj |
| ☄ Komet | ○ Otevřená hvězdokupa | ○ Ostatní objekty |
| ☾ Galaxie | ◇ Planetární mlhovina | |
| □ Mlhovina | ⊗ Kvasar | |

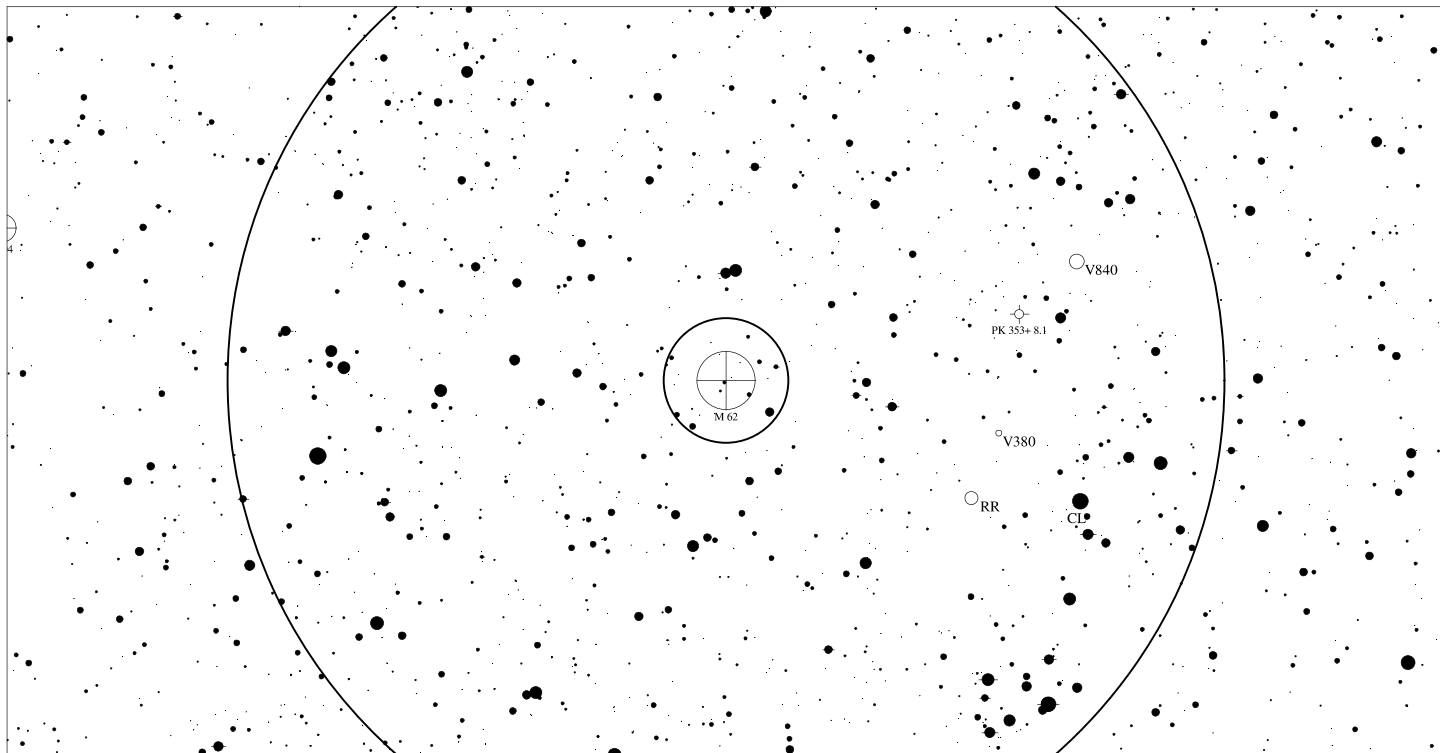
M62 Oph

Kulová hvězdokupa

NGC 6266

● <6
● 7
● 8
● 9
● 10
● 11
● >11.5

Podrobná mapka (zorné pole 4° a 30')



LEGENDA

- | | | |
|----------------------|-----------------------|--------------------|
| ● Vícenásobná hvězda | □ Temná mlhovina | △ Rádiový zdroj |
| ○ Proměnná hvězda | ⊕ Kulová hvězdokupa | × Rentgenový zdroj |
| ☄ Komet | ○ Otevřená hvězdokupa | ○ Ostatní objekty |
| ○ Galaxie | ♁ Planetární mlhovina | |
| □ Mlhovina | ☉ Kvasar | |

Informace

Rektascenze: 17h 1m 38s

Deklinace: -30° 7' 30"

Úhlová velikost: 14.1'

Magnituda: 6.6

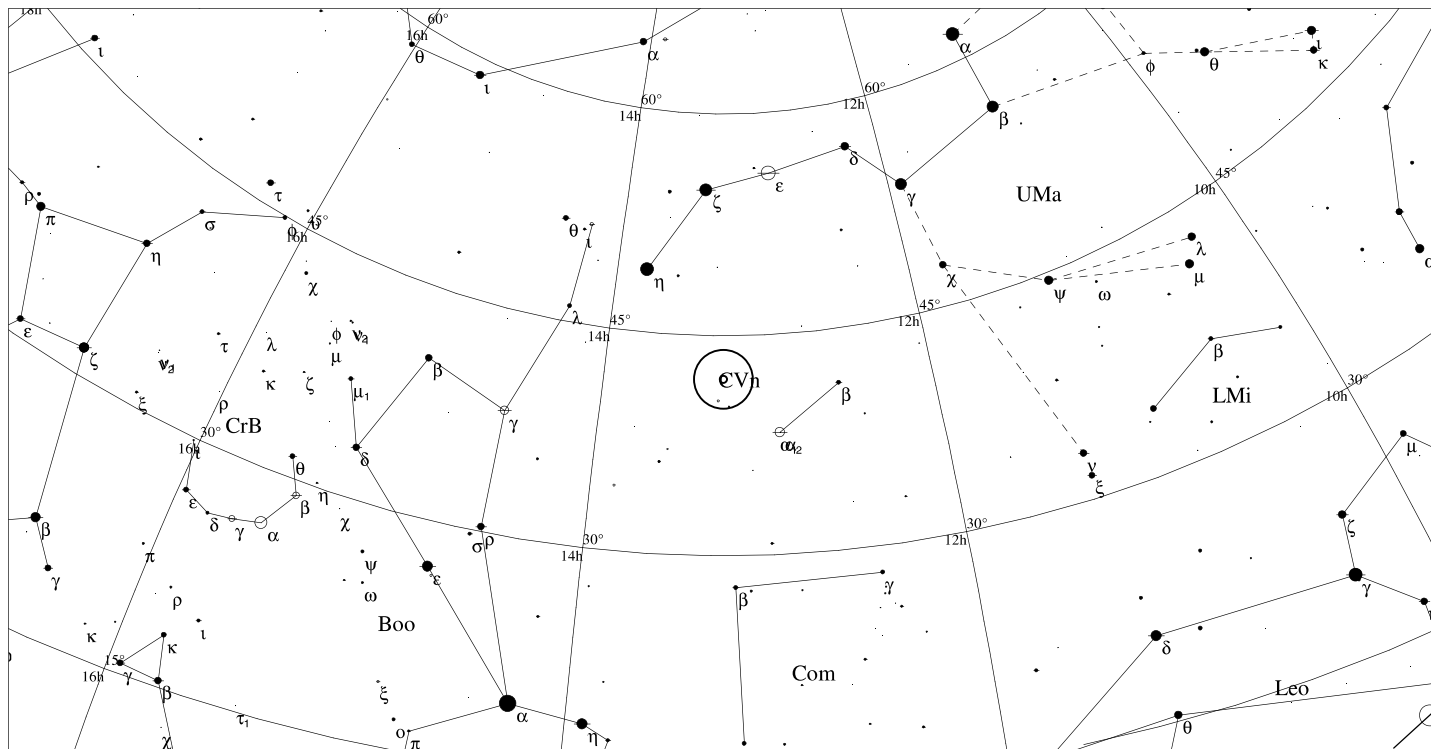
M63 CVn

Galaxie

NGC 5055

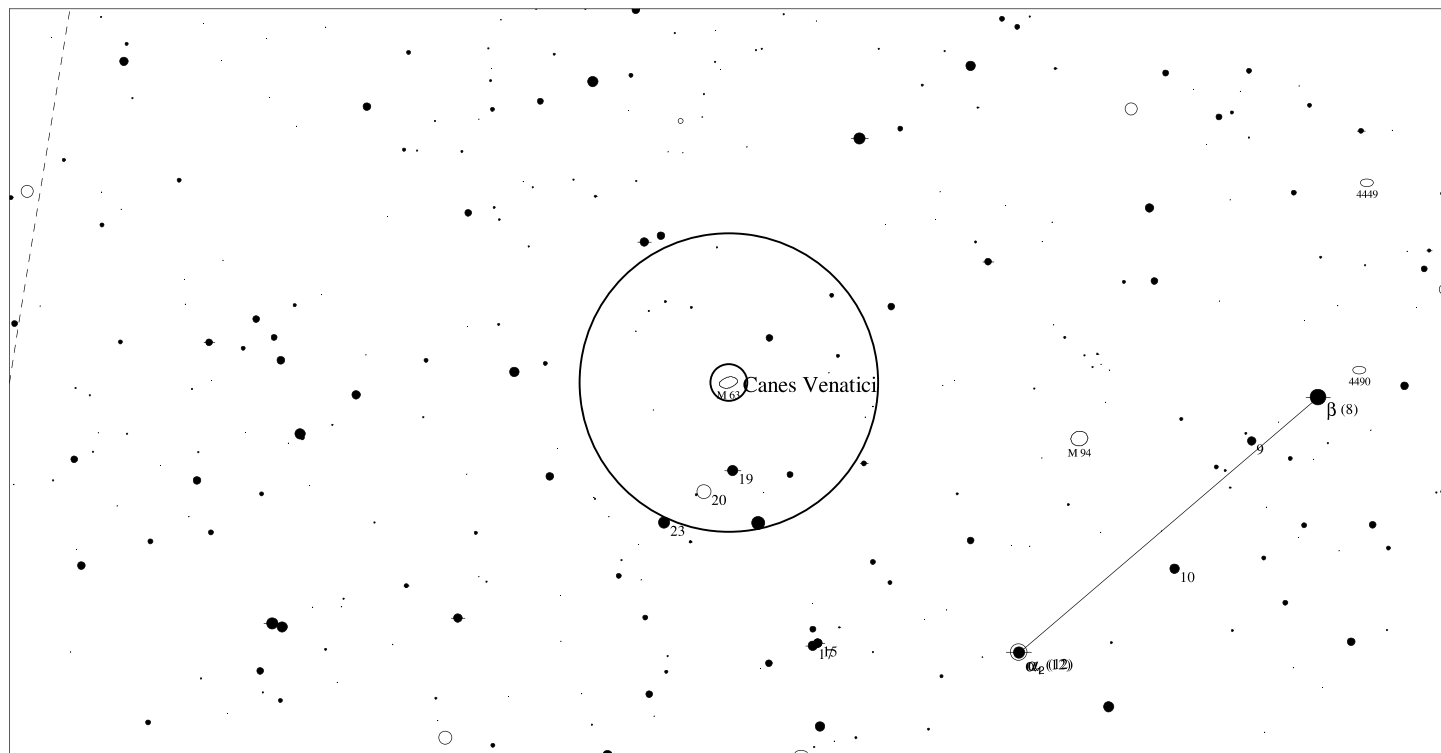
- <1
- 2
- 3
- 4
- 5
- >5.5

Orientační mapa (na výšce 50°)



- <4
- 5
- 6
- 7
- 8
- >9

Mapa pro hledáček (zobrazené zorné pole 4°)



LEGENDA

- | | | |
|----------------------|-----------------------|--------------------|
| ● Vícenásobná hvězda | □ Temná mlhovina | △ Rádiový zdroj |
| ○ Proměnná hvězda | ⊕ Kulová hvězdokupa | × Rentgenový zdroj |
| ☄ Komet | ○ Otevřená hvězdokupa | ○ Ostatní objekty |
| ○ Galaxie | ♁ Planetární mlhovina | |
| □ Mlhovina | ☉ Kvasar | |

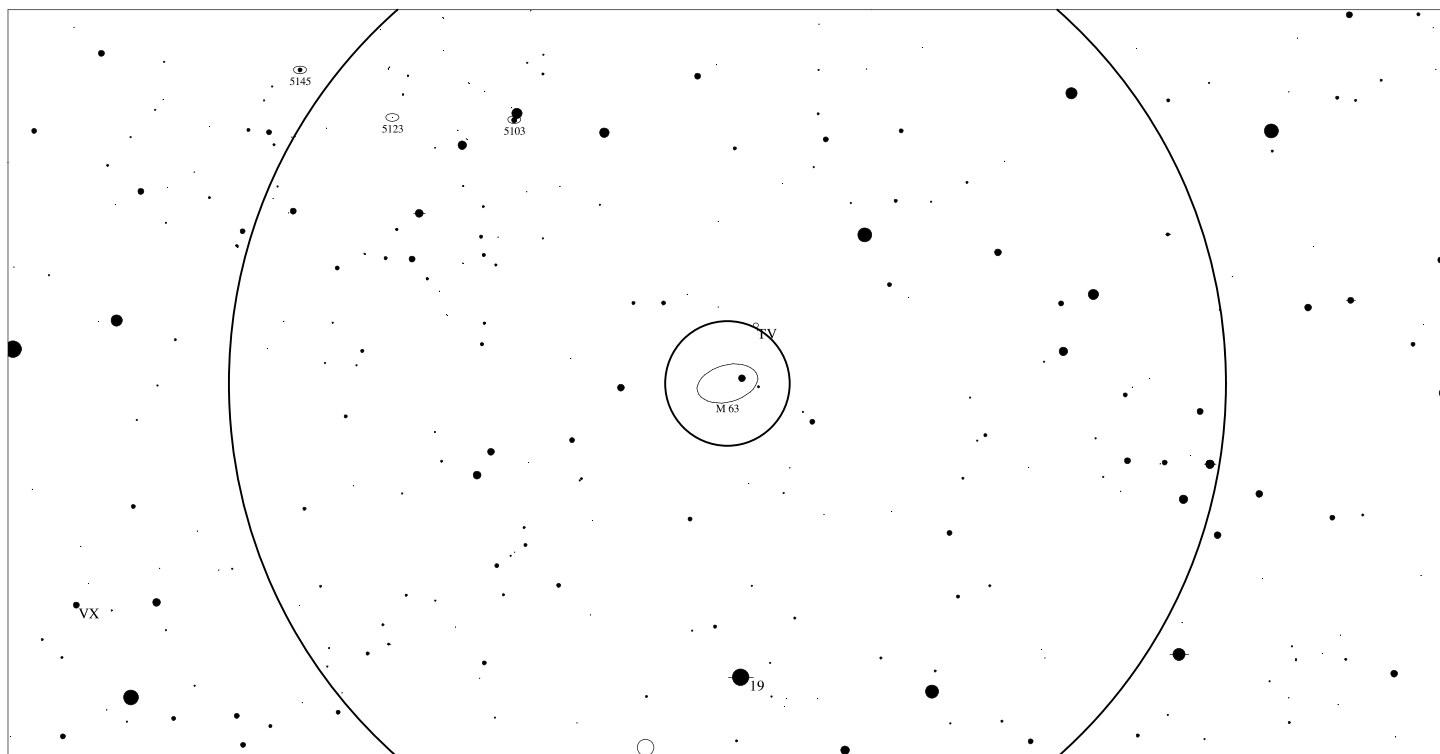
M63 CVn

Galaxie

NGC 5055

● <6
● 7
● 8
● 9
● 10
● 11
● >11.5

Podrobná mapka (zorné pole 4° a 30')



LEGENDA

- | | | |
|----------------------|-----------------------|--------------------|
| ● Vícenásobná hvězda | □ Temná mlhovina | △ Rádiový zdroj |
| ○ Proměnná hvězda | ⊕ Kulová hvězdokupa | × Rentgenový zdroj |
| ☄ Kometa | ○ Otevřená hvězdokupa | ○ Ostatní objekty |
| ○ Galaxie | ♁ Planetární mlhovina | |
| □ Mlhovina | ☉ Kvasar | |

Informace

Rektascenze: **13h 16m 7s**

Deklinace: **+42° 0' 11"**

Úhlová velikost: **15.0'x9.0'**

Magnituda: **8.6**

Plošná jasnost: **12.4 mag/čtvereční úhlovou minutu**

Poziční úhel: **105°**

M64 Com

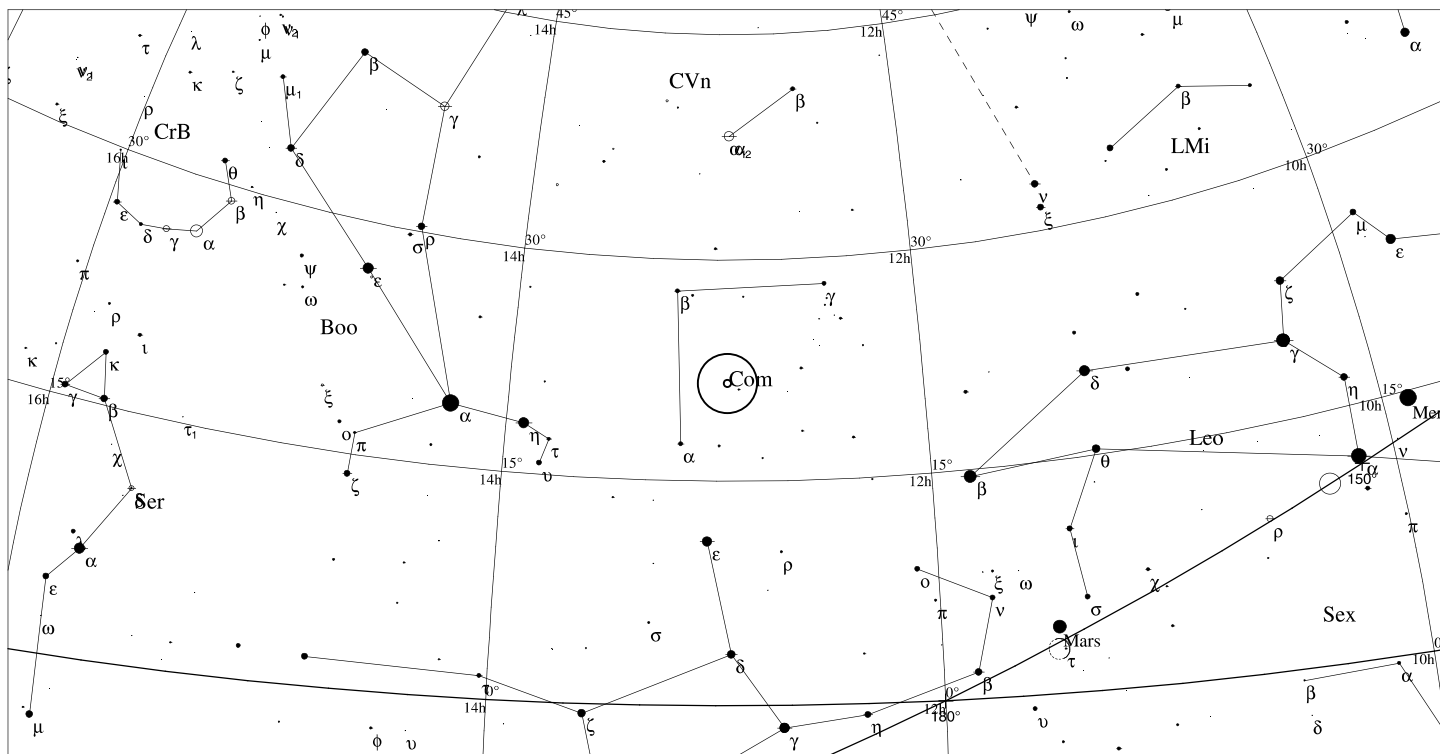
Černé oko

NGC 4826

Galaxie

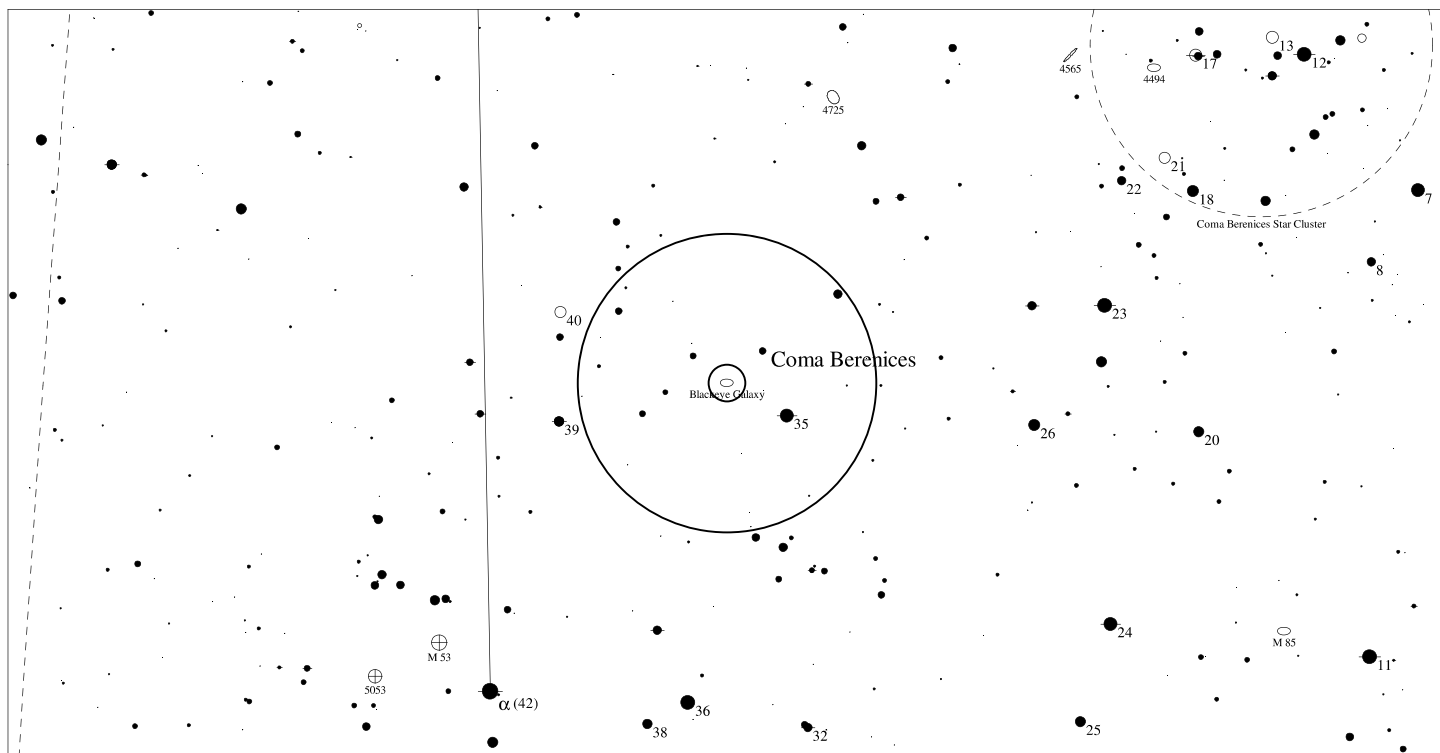
- <1
- 2
- 3
- 4
- 5
- >5.5

Orientační mapa (na výšce 50°)



Mapa pro hledáček (zobrazené zorné pole 4°)

- <4
- 5
- 6
- 7
- 8
- >9



LEGENDA

- | | | |
|----------------------|-----------------------|--------------------|
| ● Vícenásobná hvězda | □ Temná mlhovina | △ Rádiový zdroj |
| ○ Proměnná hvězda | ⊕ Kulová hvězdokupa | × Rentgenový zdroj |
| ☄ Komet | ○ Otevřená hvězdokupa | ○ Ostatní objekty |
| ○ Galaxie | ◇ Planetární mlhovina | |
| □ Mlhovina | ⊗ Kvasar | |

M64 Com

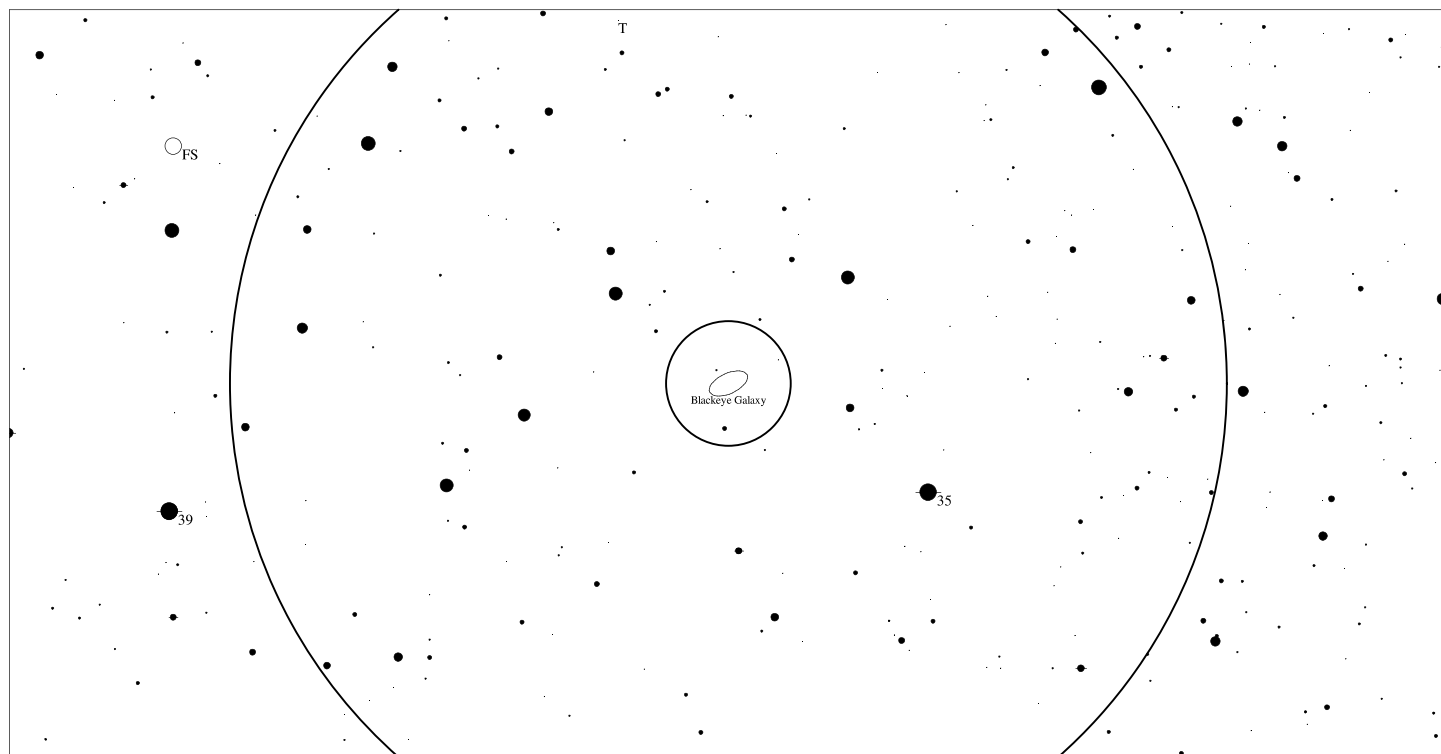
Černé oko

NGC 4826

Galaxie

● <6
● 7
● 8
● 9
● 10
● 11
● >11.5

Podrobná mapka (zorné pole 4° a 30')



LEGENDA

- | | | |
|----------------------|-----------------------|--------------------|
| ● Vícenásobná hvězda | □ Temná mlhovina | △ Rádiový zdroj |
| ○ Proměnná hvězda | ⊕ Kulová hvězdokupa | × Rentgenový zdroj |
| ☄ Komet | ○ Otevřená hvězdokupa | ○ Ostatní objekty |
| ○ Galaxie | ♁ Planetární mlhovina | |
| □ Mlhovina | ⊗ Kvasar | |

Informace

Rektascenze: 12h 57m 3s

Deklinace: +21° 39' 5"

Úhlová velikost: 10.0'x5.0'

Magnituda: 8.5

Plošná jasnost: 11.7 mag/čtvereční úhlovou minutu

Poziční úhel: 115°

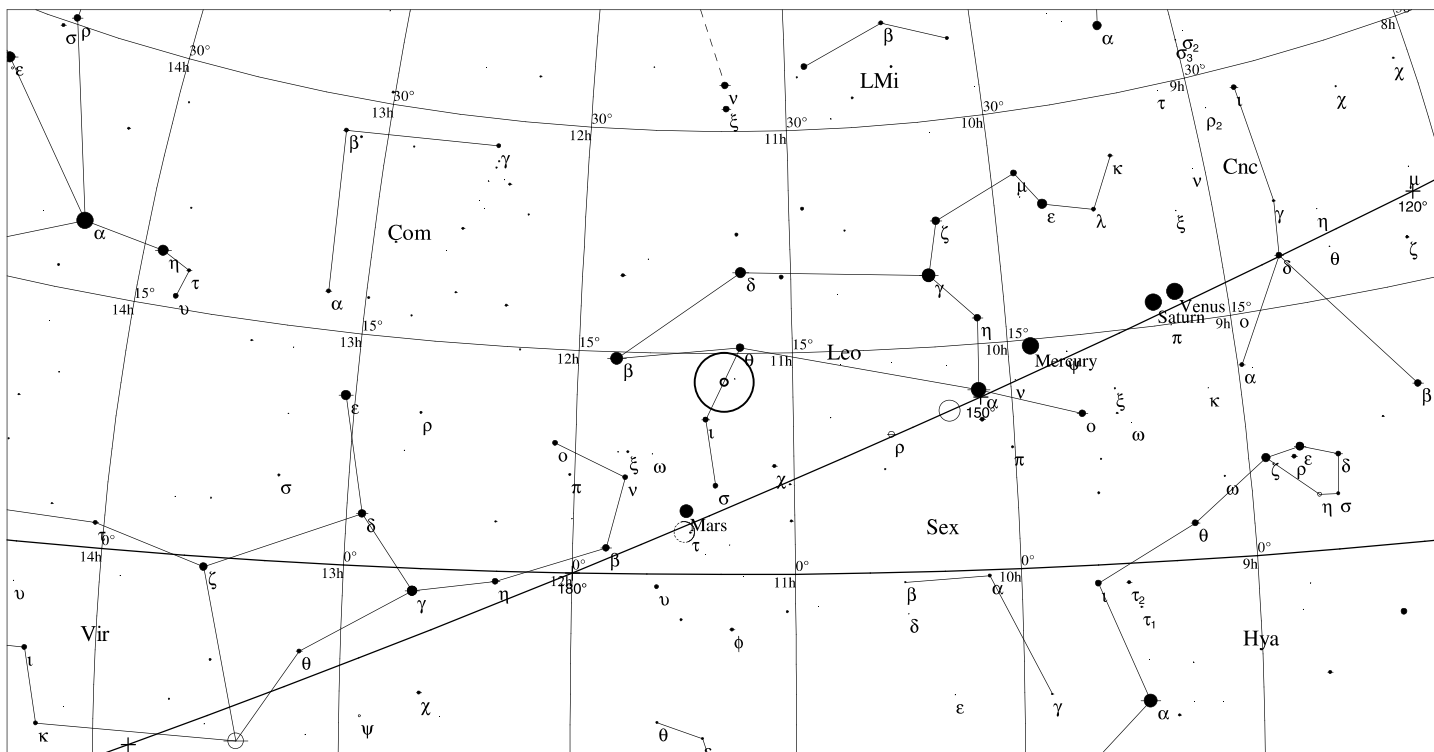
M65 Leo

Galaxie

NGC 3623

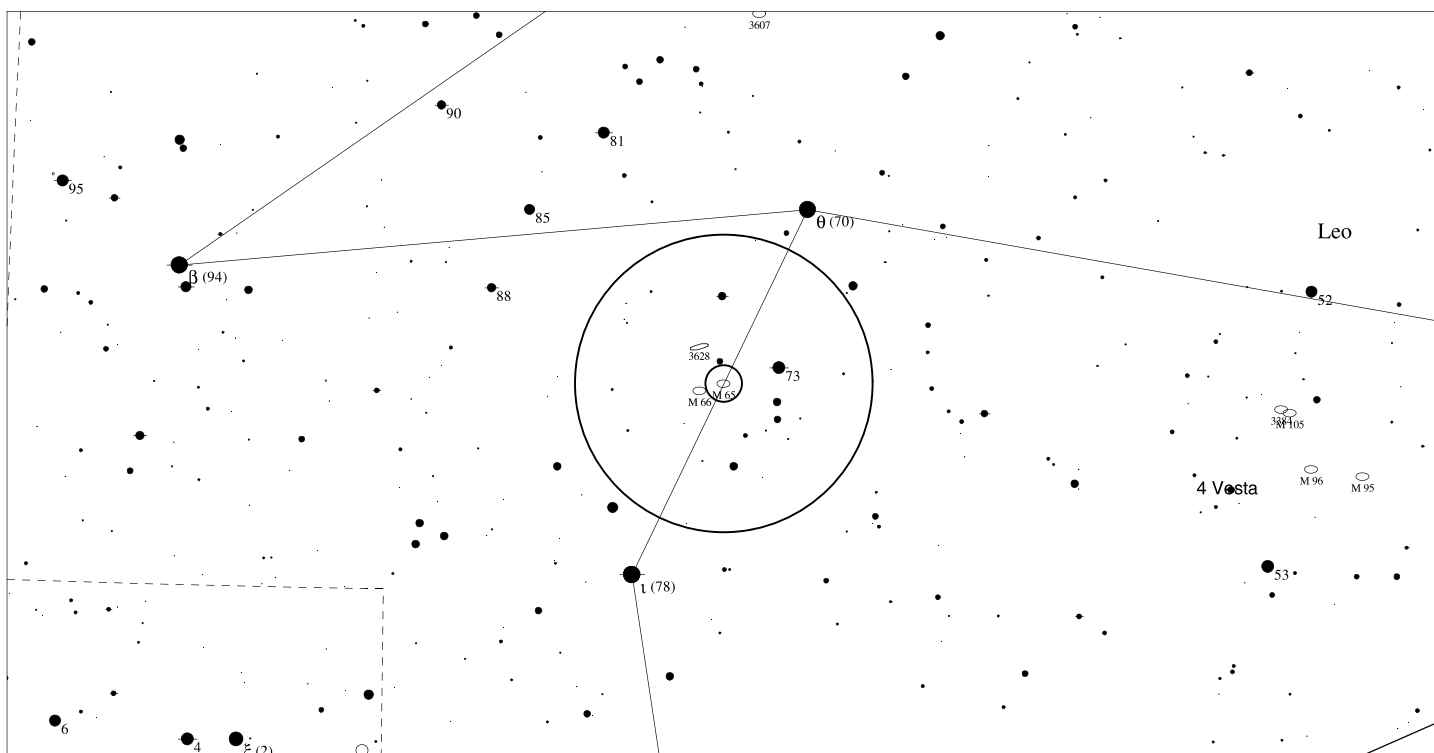
- <1
- 2
- 3
- 4
- 5

Orientační mapa (na výšce 50°)



- <4
- 5
- 6
- 7
- 8
- >9

Mapa pro hledáček (zobrazené zorné pole 4°)



LEGENDA

- | | | |
|----------------------|-----------------------|--------------------|
| ● Vícenásobná hvězda | □ Temná mlhovina | △ Rádiový zdroj |
| ○ Proměnná hvězda | ⊕ Kulová hvězdokupa | × Rentgenový zdroj |
| ☄ Kometa | ○ Otevřená hvězdokupa | ○ Ostatní objekty |
| ○ Galaxie | ◇ Planetární mlhovina | |
| □ Mlhovina | ⊗ Kvasar | |

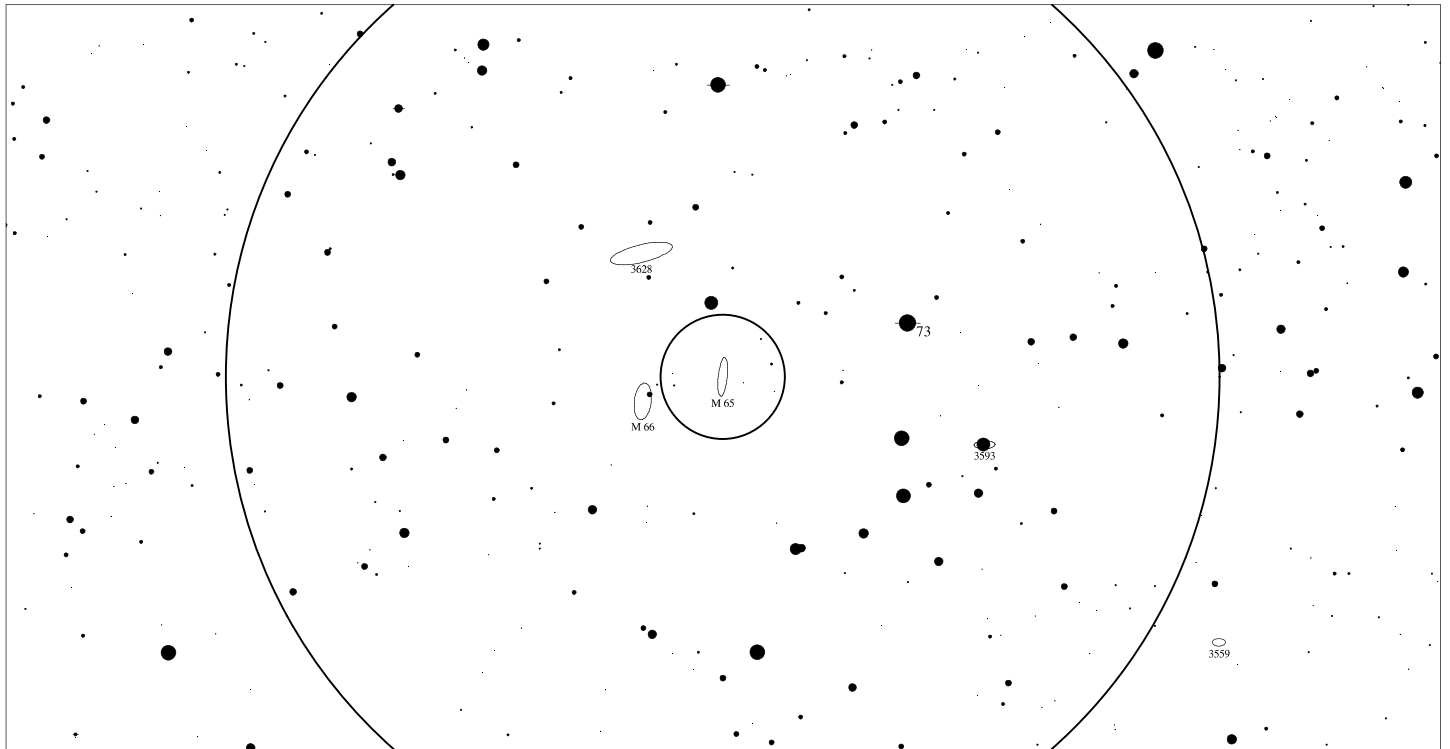
M65 Leo

Galaxie

NGC 3623

● <6
● 7
● 8
● 9
● 10
● 11
● >11.5

Podrobná mapka (zorné pole 4° a 30')



LEGENDA

- | | | |
|----------------------|-----------------------|--------------------|
| ● Vícenásobná hvězda | □ Temná mlhovina | △ Rádiový zdroj |
| ○ Proměnná hvězda | ⊕ Kulová hvězdokupa | × Rentgenový zdroj |
| ☄ Kometa | ○ Otevřená hvězdokupa | ○ Ostatní objekty |
| ○ Galaxie | ♁ Planetární mlhovina | |
| □ Mlhovina | ☉ Kvasar | |

Informace

Rektascenze: **11h 19m 15s**

Deklinace: **+13° 3' 33"**

Úhlová velikost: **9.5'x2.3'**

Magnituda: **9.3**

Plošná jasnost: **12.3 mag/čtvereční úhlovou minutu**

Poziční úhel: **174°**

Nachází se v těsné blízkosti M66.

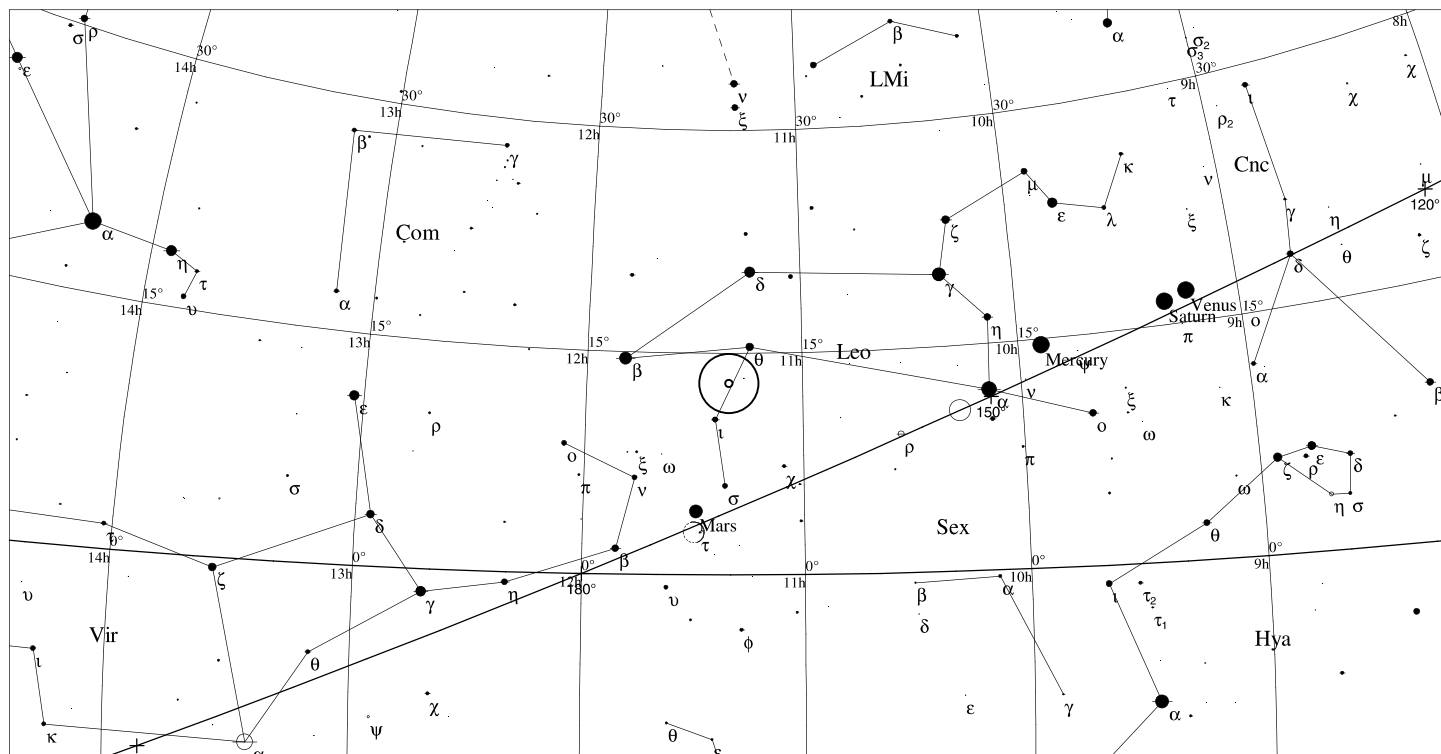
M66 Leo

Galaxie

NGC 3627

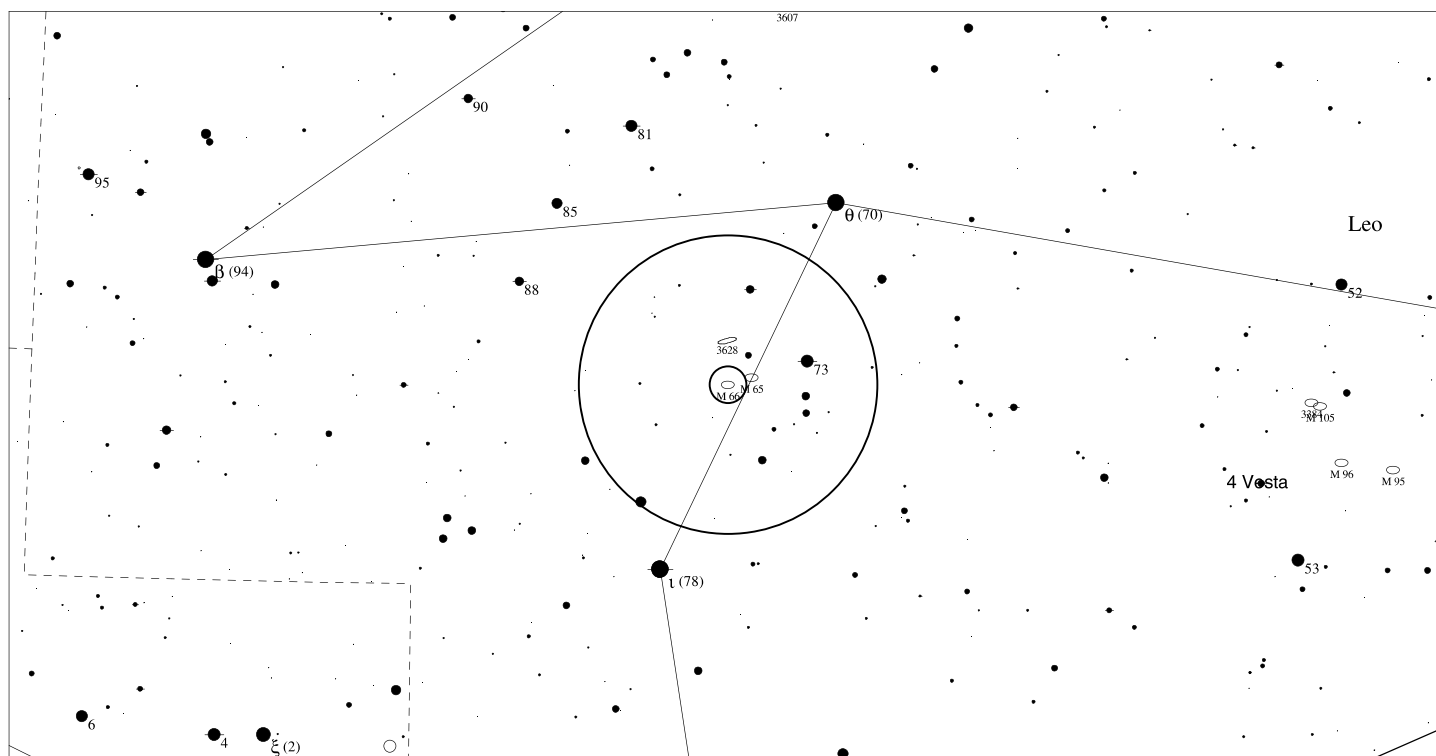
- <1
- 2
- 3
- 4
- 5
- >5.5

Orientační mapa (na výšce 50°)



Mapa pro hledáček (zobrazené zorné pole 4°)

- <4
- 5
- 6
- 7
- 8
- >9



LEGENDA

- | | | |
|----------------------|-----------------------|--------------------|
| ● Vícenásobná hvězda | □ Temná mlhovina | △ Rádiový zdroj |
| ○ Proměnná hvězda | ⊕ Kulová hvězdokupa | × Rentgenový zdroj |
| ☄ Komet | ○ Otevřená hvězdokupa | ○ Ostatní objekty |
| ☾ Galaxie | ♁ Planetární mlhovina | |
| □ Mlhovina | ☾ Kvasar | |

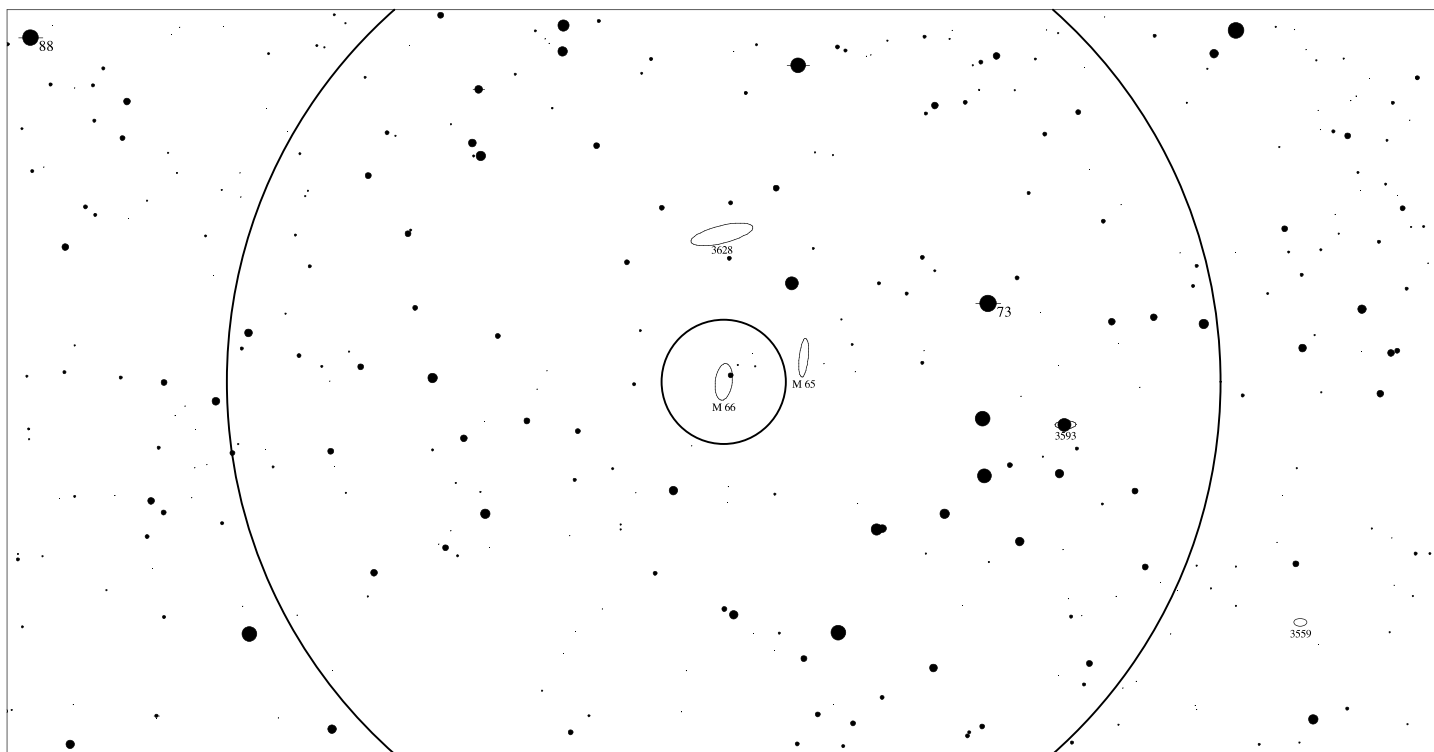
M66 Leo

Galaxie

NGC 3627

- <6
- 7
- 8
- 9
- 10
- 11
- >11.5

Podrobná mapka (zorné pole 4° a 30')



LEGENDA

- | | | |
|----------------------|-----------------------|--------------------|
| ● Vícenásobná hvězda | □ Temná mlhovina | △ Rádiový zdroj |
| ○ Proměnná hvězda | ⊕ Kulová hvězdokupa | × Rentgenový zdroj |
| ☄ Kometa | ○ Otevřená hvězdokupa | ○ Ostatní objekty |
| ○ Galaxie | ♁ Planetární mlhovina | |
| □ Mlhovina | ☉ Kvasar | |

Informace

Rektascenze: **11h 20m 34s**

Deklinace: **+12° 57' 40"**

Úhlová velikost: **9.0'x4.2'**

Magnituda: **8.9**

Plošná jasnost: **11.8 mag/čtvereční úhlovou minutu**

Poziční úhel: **173°**

Nachází se v těsné blízkosti M65.

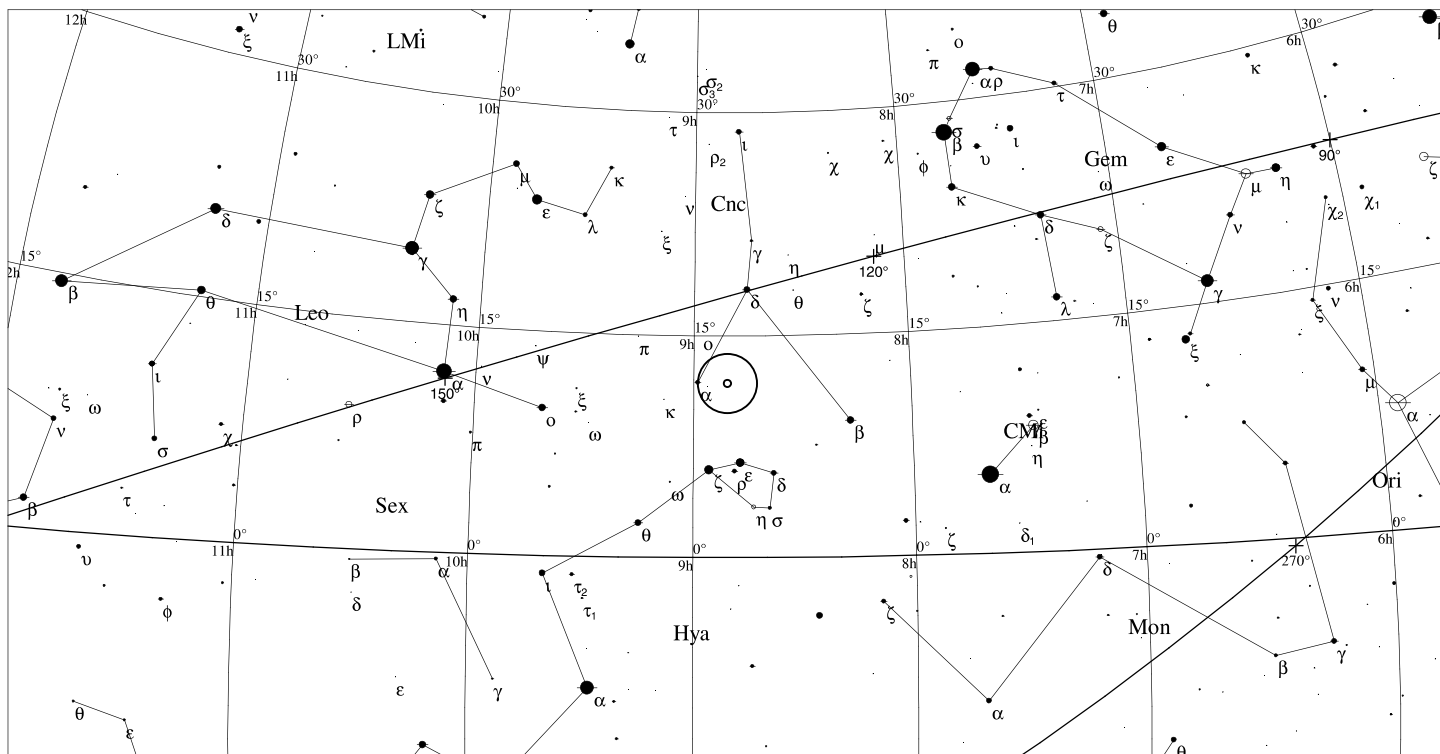
M67 Cnc

Otevřená hvězdokupa

NGC 2682

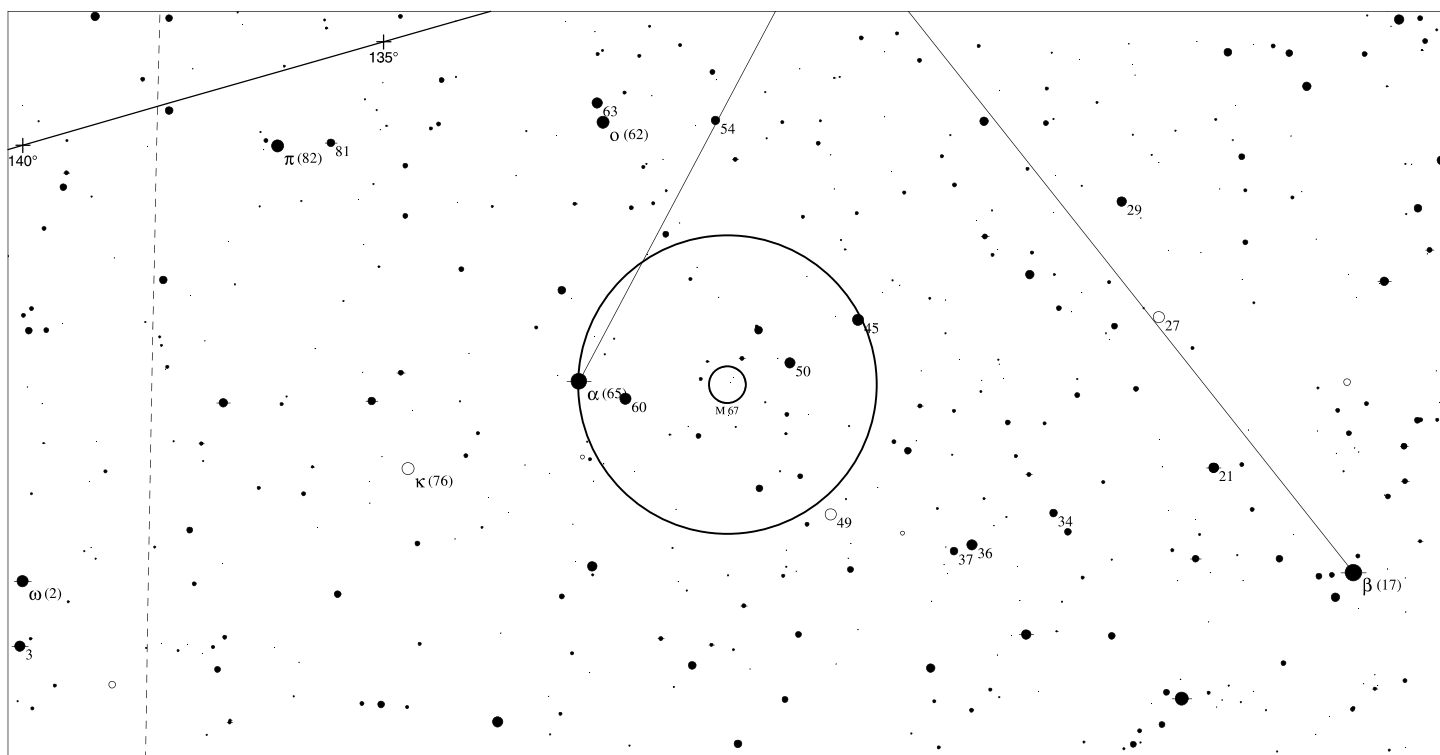
Orientační mapa (na výšce 50°)

- <1
- 2
- 3
- 4
- 5
- >5.5



Mapa pro hledáček (zobrazené zorné pole 4°)

- <4
- 5
- 6
- 7
- 8
- >9



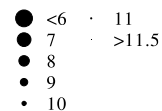
LEGENDA

- | | | |
|----------------------|-----------------------|--------------------|
| ● Vícenásobná hvězda | □ Temná mlhovina | △ Rádiový zdroj |
| ○ Proměnná hvězda | ⊕ Kulová hvězdokupa | × Rentgenový zdroj |
| ☄ Komet | ○ Otevřená hvězdokupa | ○ Ostatní objekty |
| ○ Galaxie | ♁ Planetární mlhovina | |
| □ Mlhovina | ☉ Kvasar | |

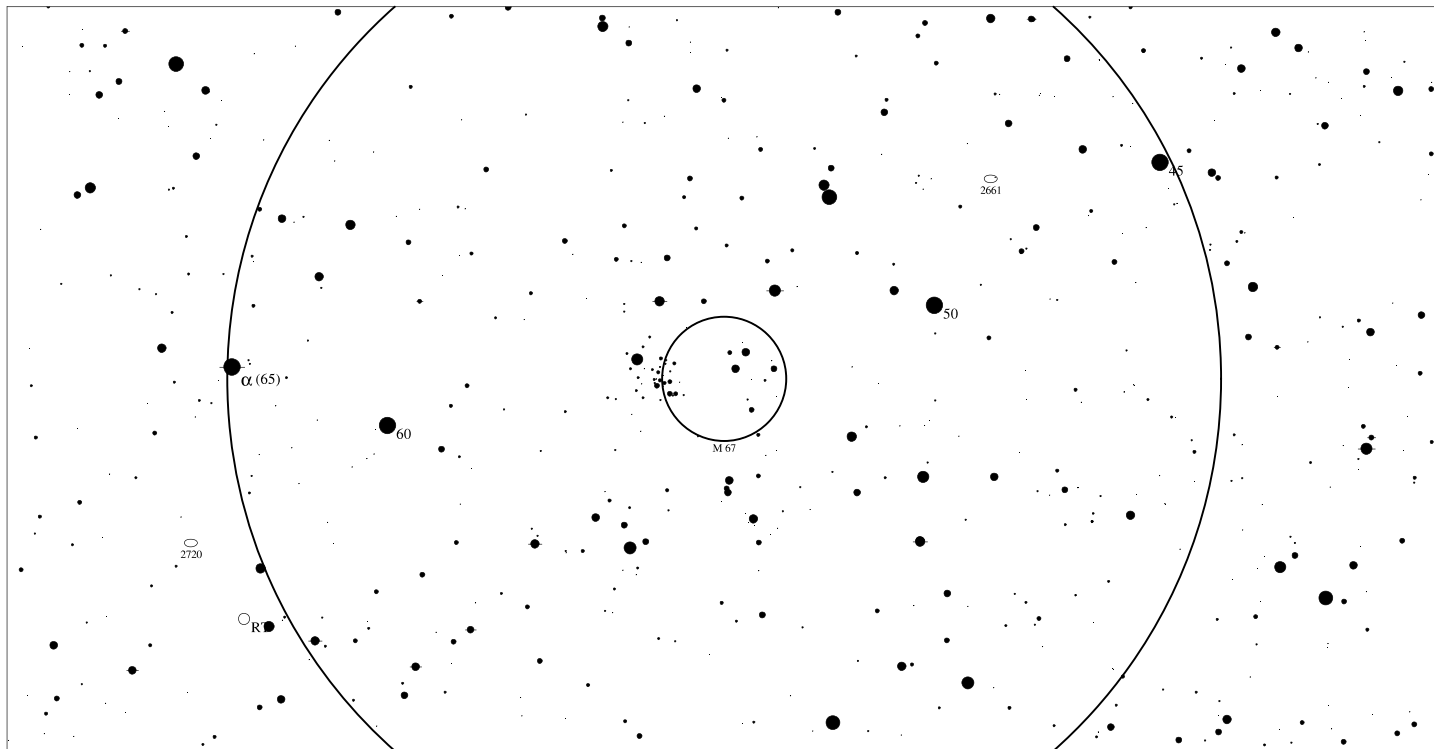
M67 Cnc

Otevřená hvězdokupa

NGC 2682



Podrobná mapka (zorné pole 4° a $30'$)



LEGENDA

- | | | |
|----------------------|-----------------------|--------------------|
| ● Vícenásobná hvězda | □ Temná mlhovina | △ Rádiový zdroj |
| ○ Proměnná hvězda | ⊕ Kulová hvězdokupa | × Rentgenový zdroj |
| ☄ Kometa | ○ Otevřená hvězdokupa | ○ Ostatní objekty |
| ☾ Galaxie | ♁ Planetární mlhovina | |
| □ Mlhovina | ☾ Kvasar | |

Informace

Rektascenze: **8h 50m 45s**

Deklinace: **+11° 47' 42"**

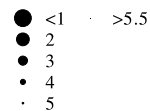
Úhlová velikost: **30.0'**

Magnituda: **6.9**

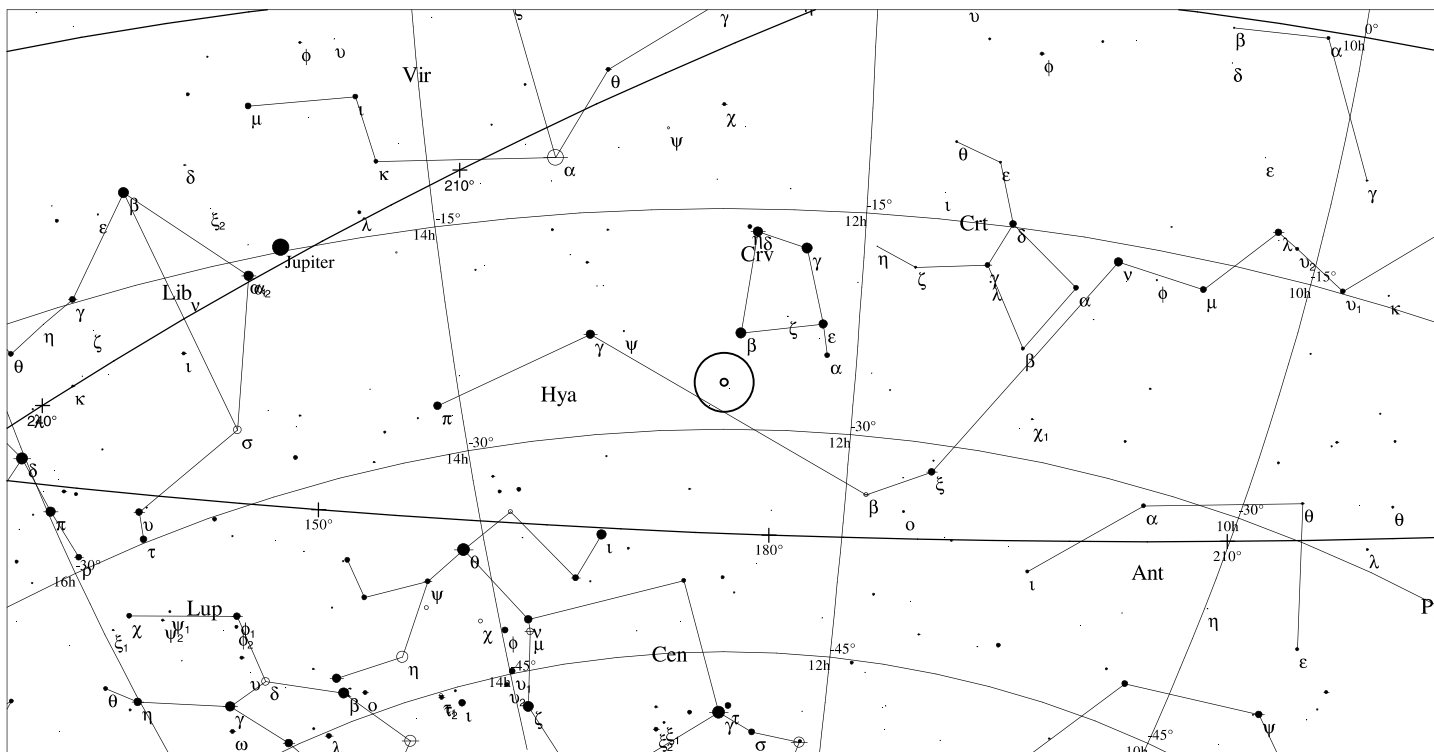
M68 Hya

Kulová hvězdokupa

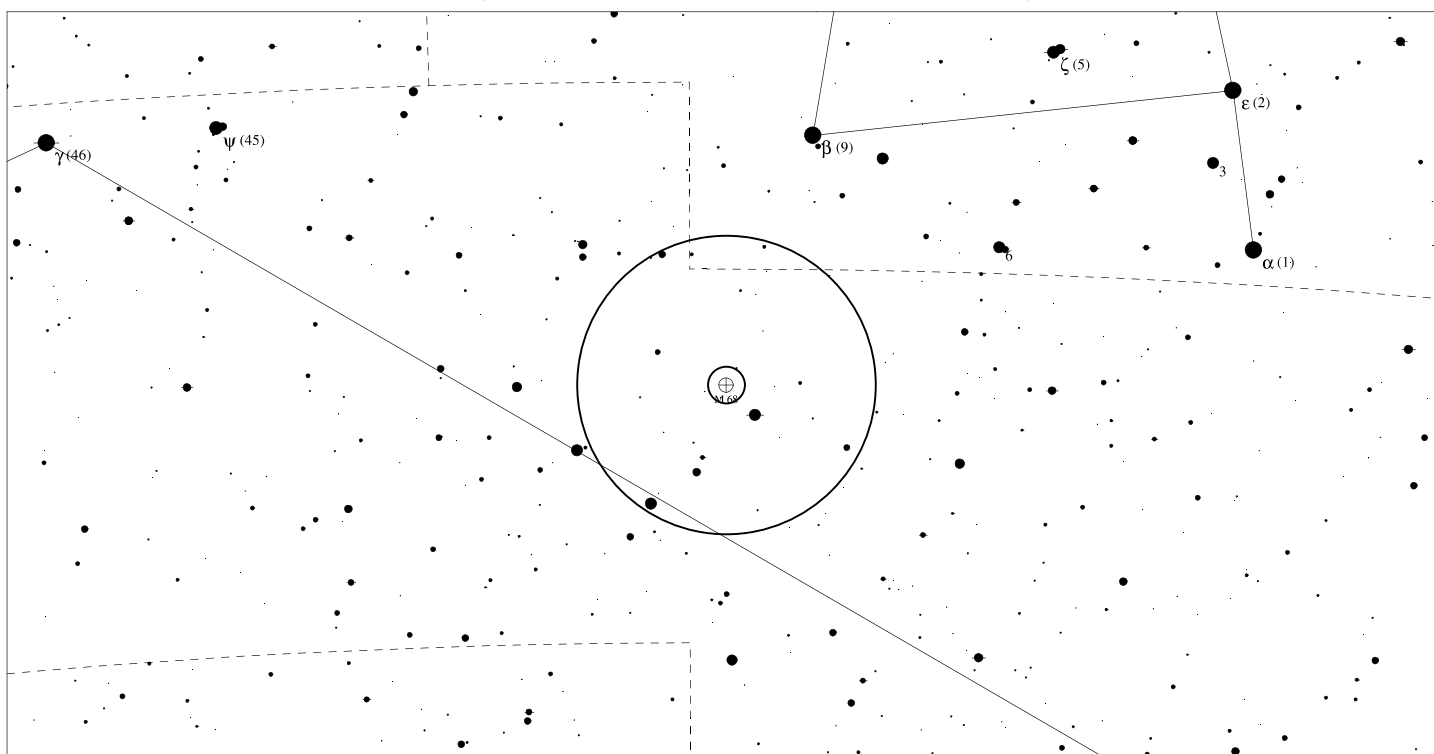
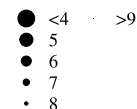
NGC 4590



Orientační mapa (na výšce 50°)



Mapa pro hledáček (zobrazené zorné pole 4°)



LEGENDA

- | | | |
|----------------------|-----------------------|--------------------|
| ● Vícenásobná hvězda | □ Temná mlhovina | △ Rádiový zdroj |
| ○ Proměnná hvězda | ⊕ Kulová hvězdokupa | × Rentgenový zdroj |
| ☄ Komete | ○ Otevřená hvězdokupa | ○ Ostatní objekty |
| ○ Galaxie | ♁ Planetární mlhovina | |
| □ Mlhovina | ☉ Kvasar | |

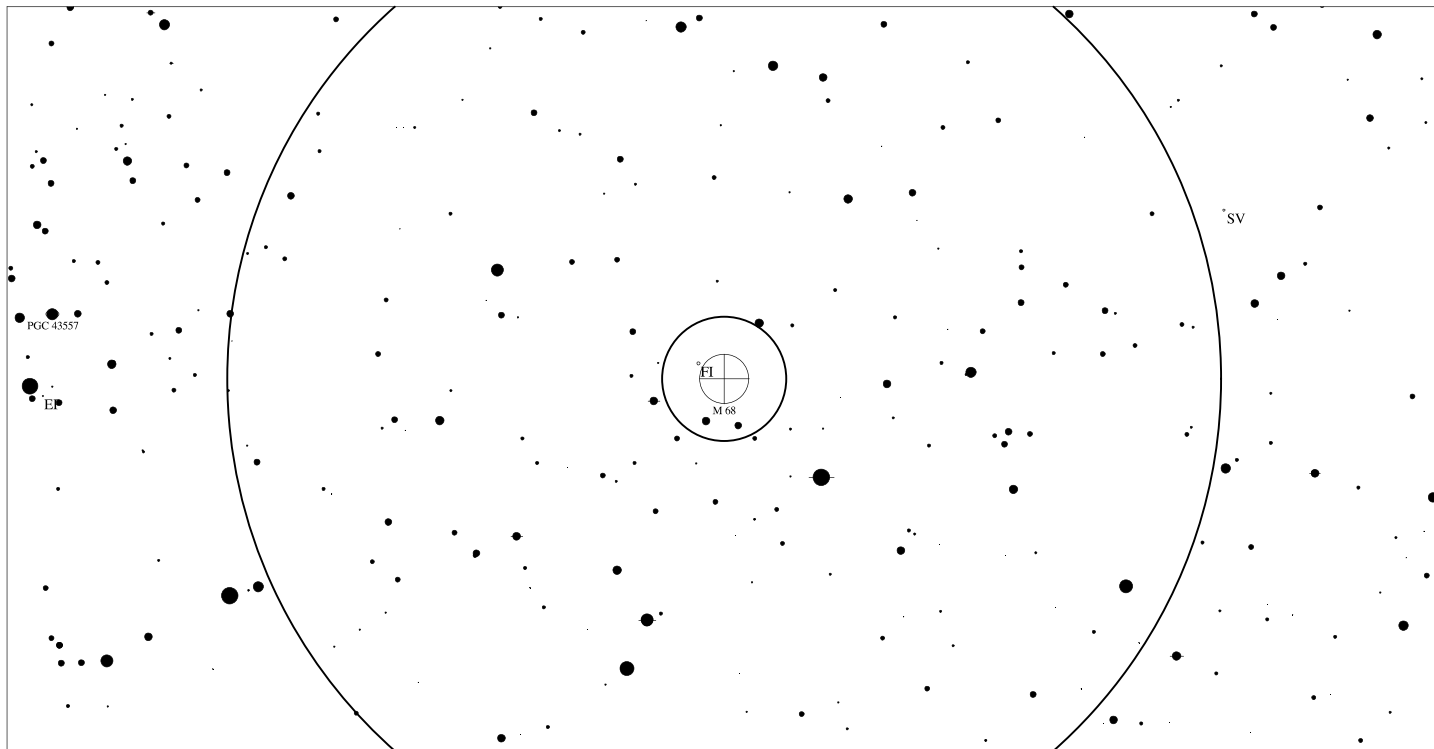
M68 Hya

Kulová hvězdokupa

NGC 4590

● <6
● 7
● 8
● 9
● 10
● 11
● >11.5

Podrobná mapka (zorné pole 4° a 30')



LEGENDA

- | | | |
|----------------------|-----------------------|--------------------|
| ● Vícenásobná hvězda | □ Temná mlhovina | △ Rádiový zdroj |
| ○ Proměnná hvězda | ⊕ Kulová hvězdokupa | × Rentgenový zdroj |
| ☄ Kometa | ○ Otevřená hvězdokupa | ○ Ostatní objekty |
| ○ Galaxie | ♁ Planetární mlhovina | |
| □ Mlhovina | ☉ Kvasar | |

Informace

Rektascenze: 12h 39m 48s

Deklinace: -26° 46' 47"

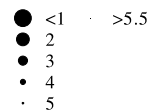
Úhlová velikost: 12.0'

Magnituda: 8.2

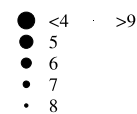
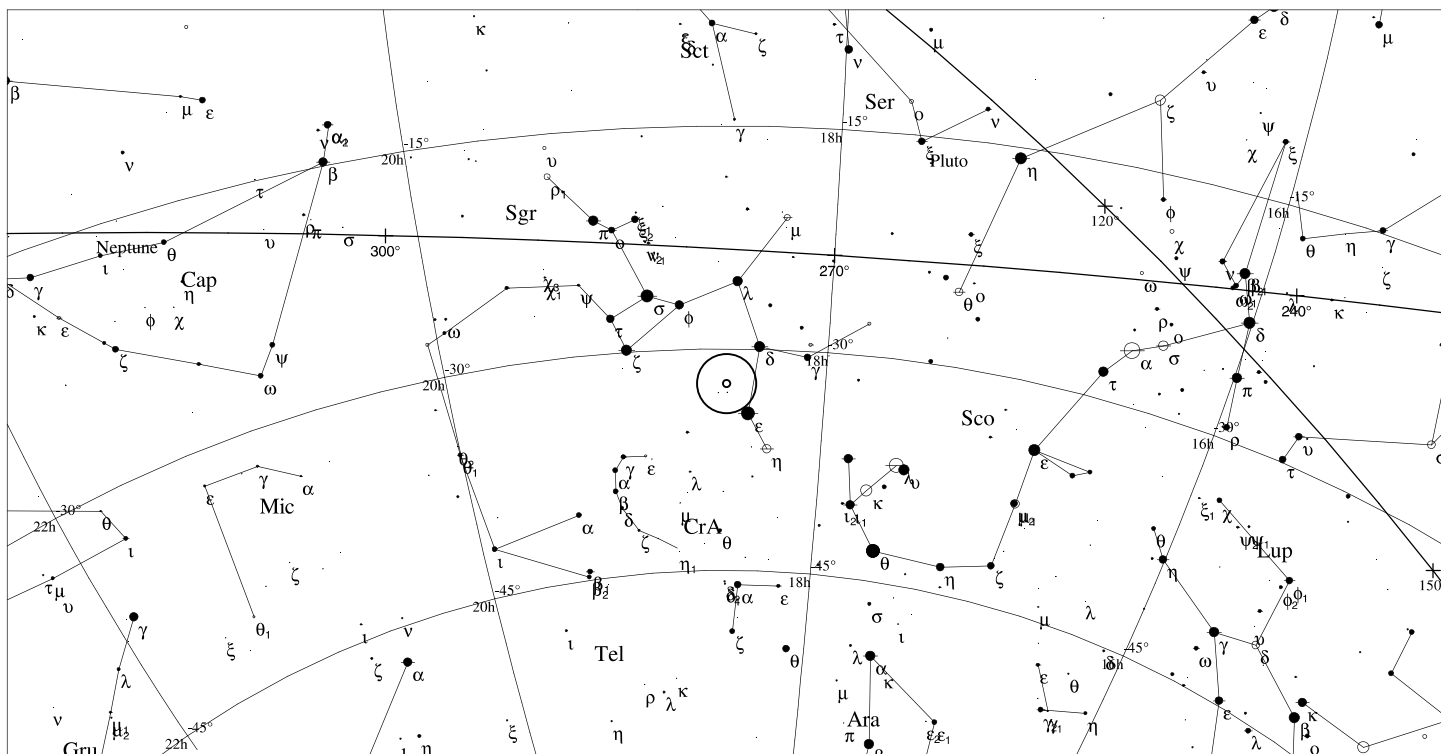
M69 Sgr

Kulová hvězdokupa

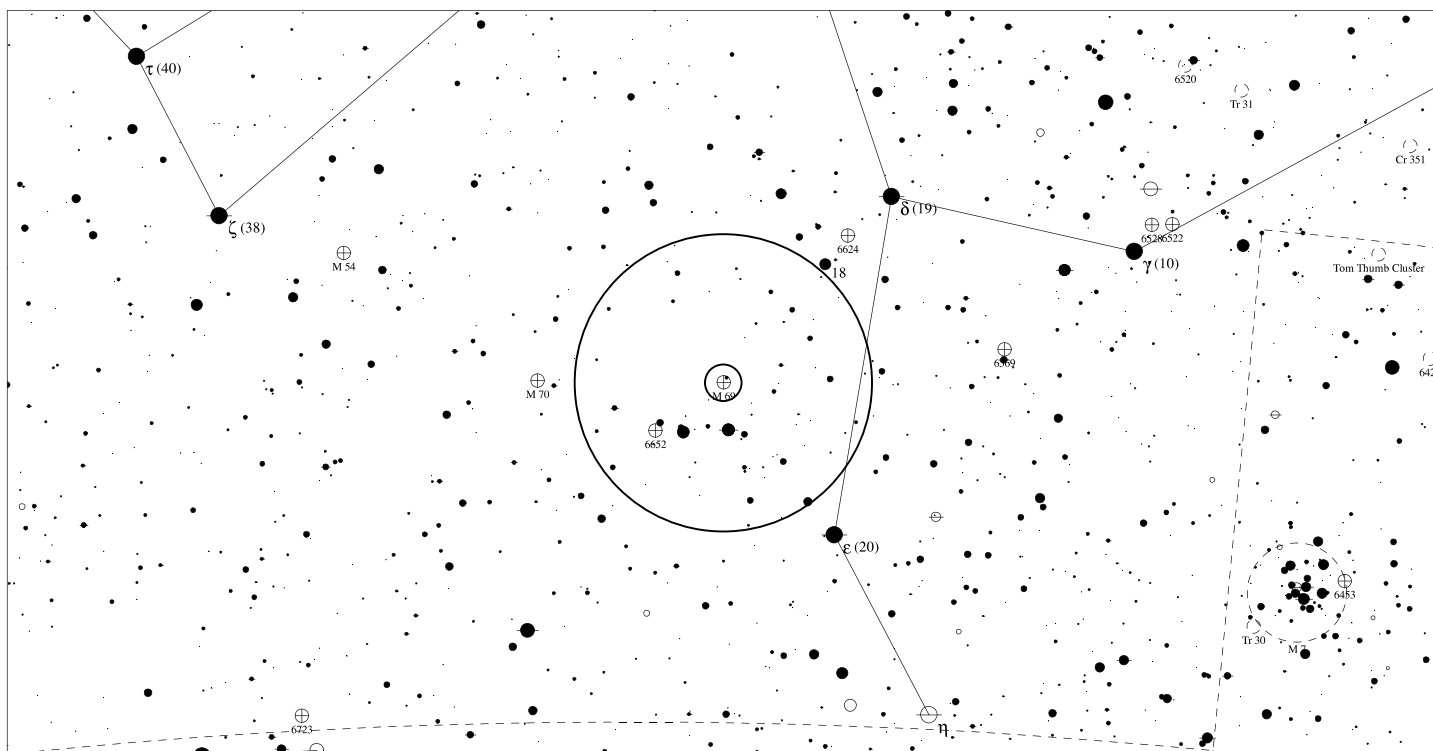
NGC 6637



Orientační mapa (na výšce 50°)



Mapa pro hledáček (zobrazené zorné pole 4°)



LEGENDA

- | | | |
|----------------------|-----------------------|--------------------|
| ● Vícenásobná hvězda | □ Temná mlhovina | △ Rádiový zdroj |
| ○ Proměnná hvězda | ⊕ Kulová hvězdokupa | × Rentgenový zdroj |
| ☄ Komete | ⊙ Otevřená hvězdokupa | ○ Ostatní objekty |
| ☾ Galaxie | ◇ Planetární mlhovina | |
| □ Mlhovina | ⊗ Kvasar | |

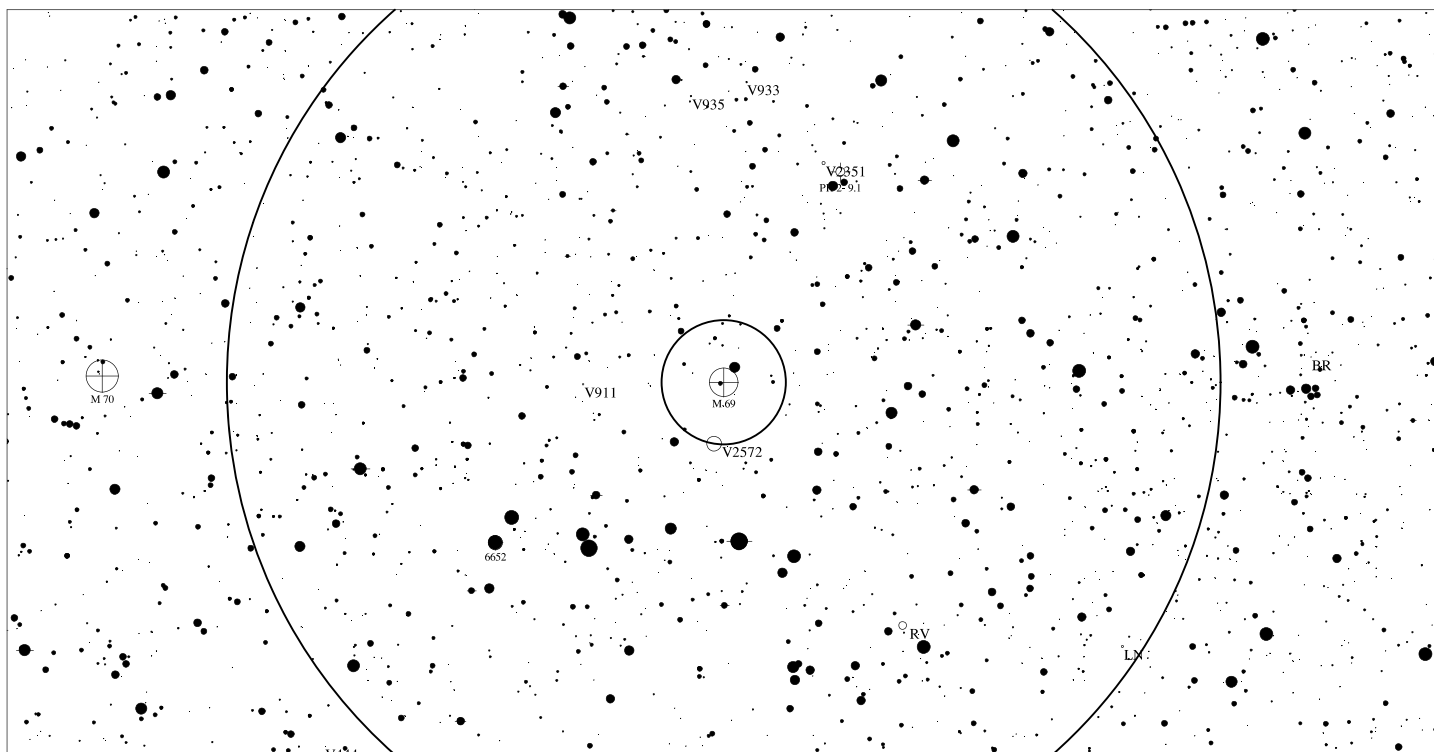
M69 Sgr

Kulová hvězdokupa

NGC 6637

● <6
● 7
● 8
● 9
● 10
● 11
● >11.5

Podrobná mapka (zorné pole 4° a 30')



LEGENDA

- | | | |
|----------------------|-----------------------|--------------------|
| ● Vícenásobná hvězda | □ Temná mlhovina | △ Rádiový zdroj |
| ○ Proměnná hvězda | ⊕ Kulová hvězdokupa | × Rentgenový zdroj |
| ☄ Kometa | ○ Otevřená hvězdokupa | ○ Ostatní objekty |
| ○ Galaxie | ♁ Planetární mlhovina | |
| □ Mlhovina | ⊗ Kvasar | |

Informace

Rektascenze: 18h 31m 50s

Deklinace: -32° 20' 46"

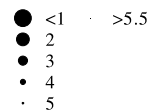
Úhlová velikost: 7.1'

Magnituda: 7.7

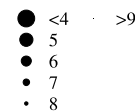
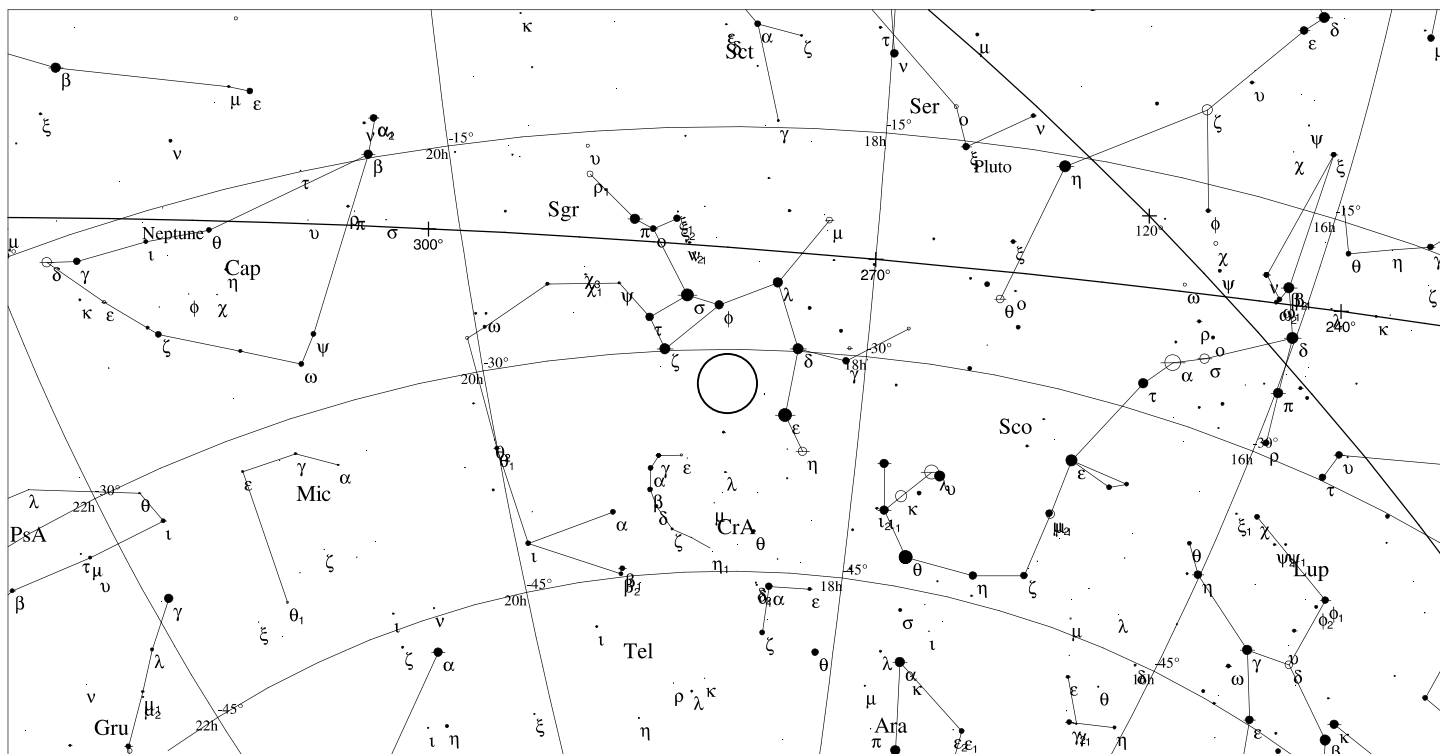
M70 Sgr

Kulová hvězdokupa

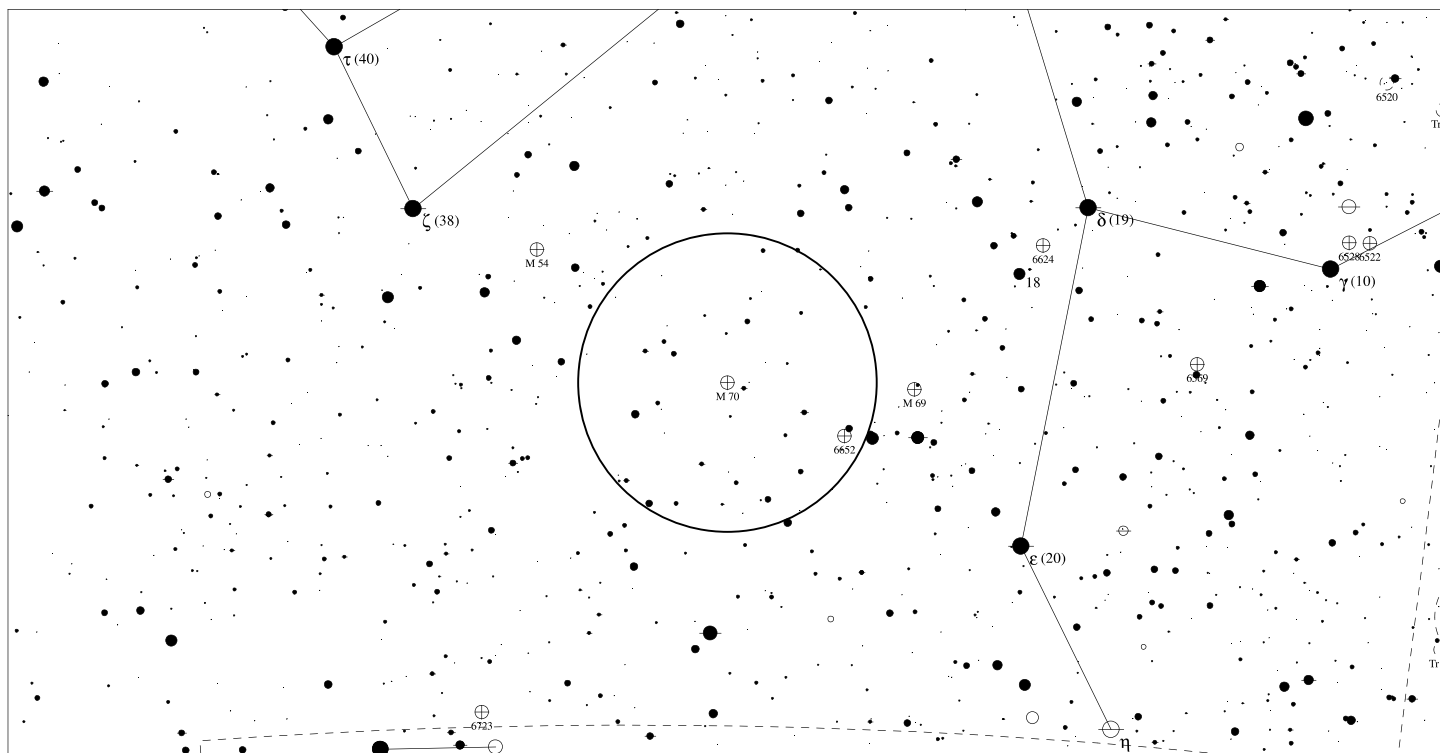
NGC 6681



Orientační mapa (na výšce 50°)



Mapa pro hledáček (zobrazené zorné pole 4°)



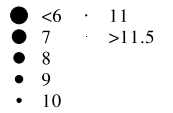
LEGENDA

- | | | |
|----------------------|-----------------------|--------------------|
| ● Vícenásobná hvězda | □ Temná mlhovina | △ Rádiový zdroj |
| ○ Proměnná hvězda | ⊕ Kulová hvězdokupa | × Rentgenový zdroj |
| ☄ Komet | ○ Otevřená hvězdokupa | ○ Ostatní objekty |
| ☾ Galaxie | ◇ Planetární mlhovina | |
| □ Mlhovina | ⊗ Kvasar | |

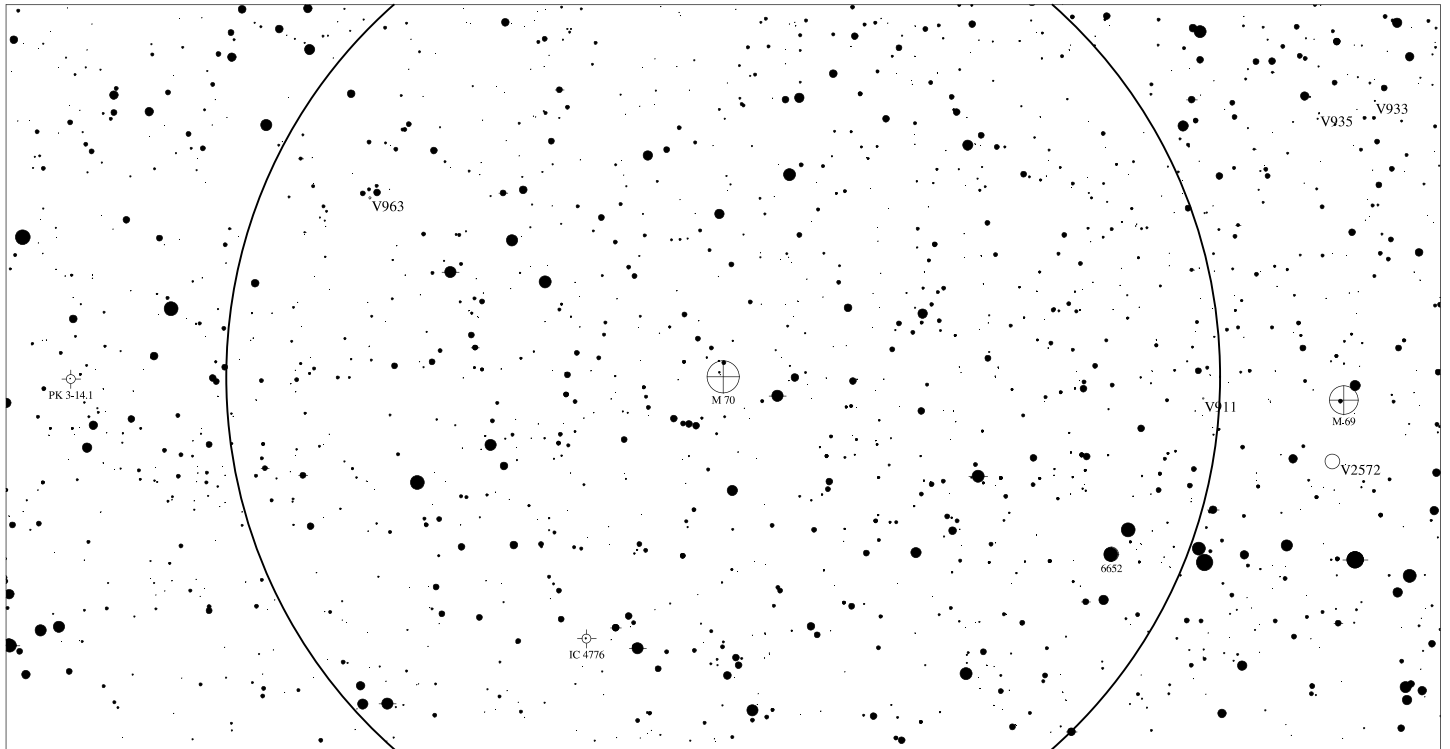
M70 Sgr

Kulová hvězdokupa

NGC 6681



Podrobná mapka (zorné pole 4° a 30')



LEGENDA

- | | | |
|----------------------|-----------------------|--------------------|
| ● Vícenásobná hvězda | □ Temná mlhovina | △ Rádiový zdroj |
| ○ Proměnná hvězda | ⊕ Kulová hvězdokupa | × Rentgenový zdroj |
| ☄ Kometa | ○ Otevřená hvězdokupa | ○ Ostatní objekty |
| ○ Galaxie | ♁ Planetární mlhovina | |
| □ Mlhovina | ☉ Kvasar | |

Informace

Rektascenze: 18h 43m 40s

Deklinace: -32° 17' 17"

Úhlová velikost: 7.8'

Magnituda: 8.1