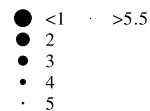


Oph

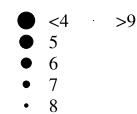
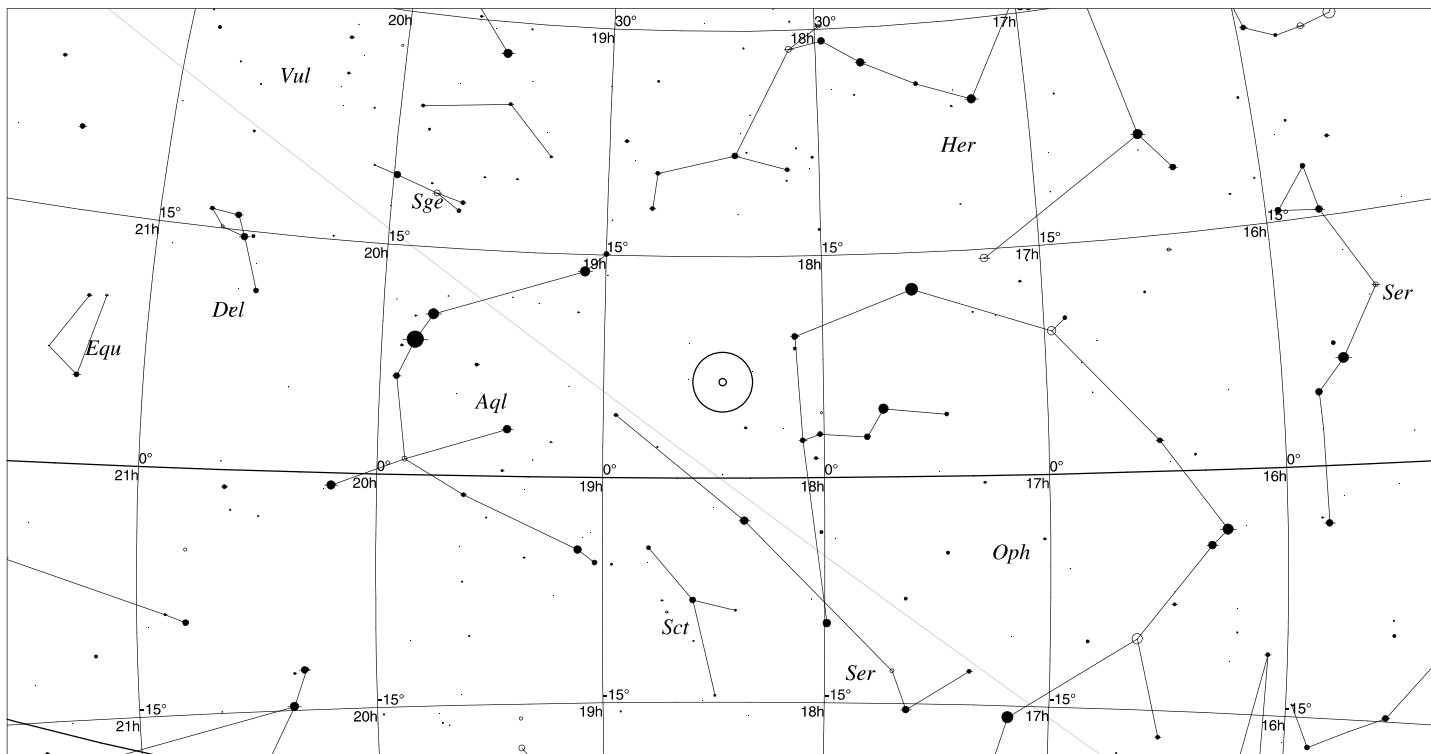
Otevřená hvězdokupa

OCL 90

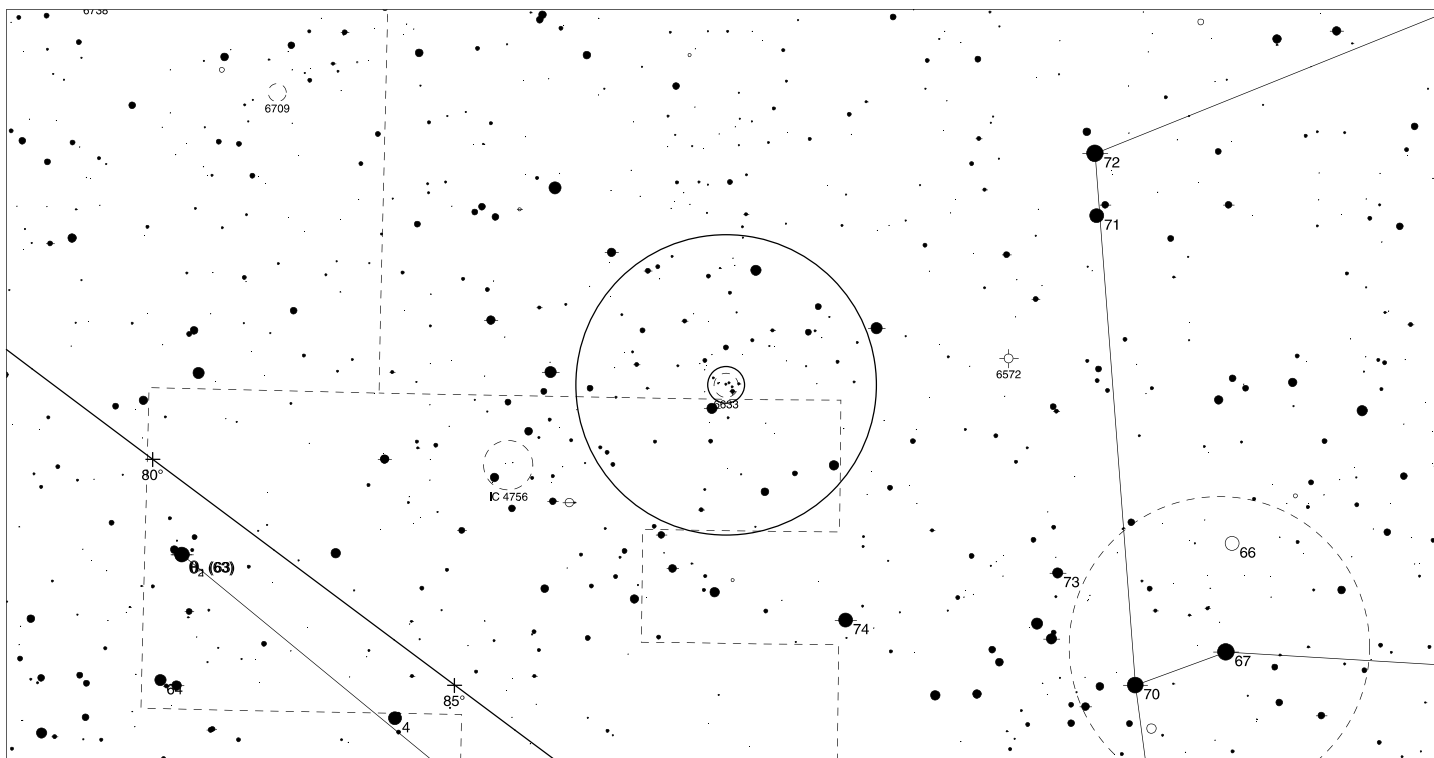
NGC 6633



Orientační mapa (na výšce 50°)



Mapa pro hledáček (zobrazené zorné pole 4°)



LEGENDA

- | | | |
|----------------------|-----------------------|--------------------|
| ● Vícenásobná hvězda | □ Temná mlhovina | △ Rádiový zdroj |
| ○ Proměnná hvězda | ⊕ Kulová hvězdokupa | × Rentgenový zdroj |
| ☄ Komet | ○ Otevřená hvězdokupa | ○ Ostatní objekty |
| ☾ Galaxie | ◇ Planetární mlhovina | |
| □ Mlhovina | ⊗ Kvasar | |

Oph

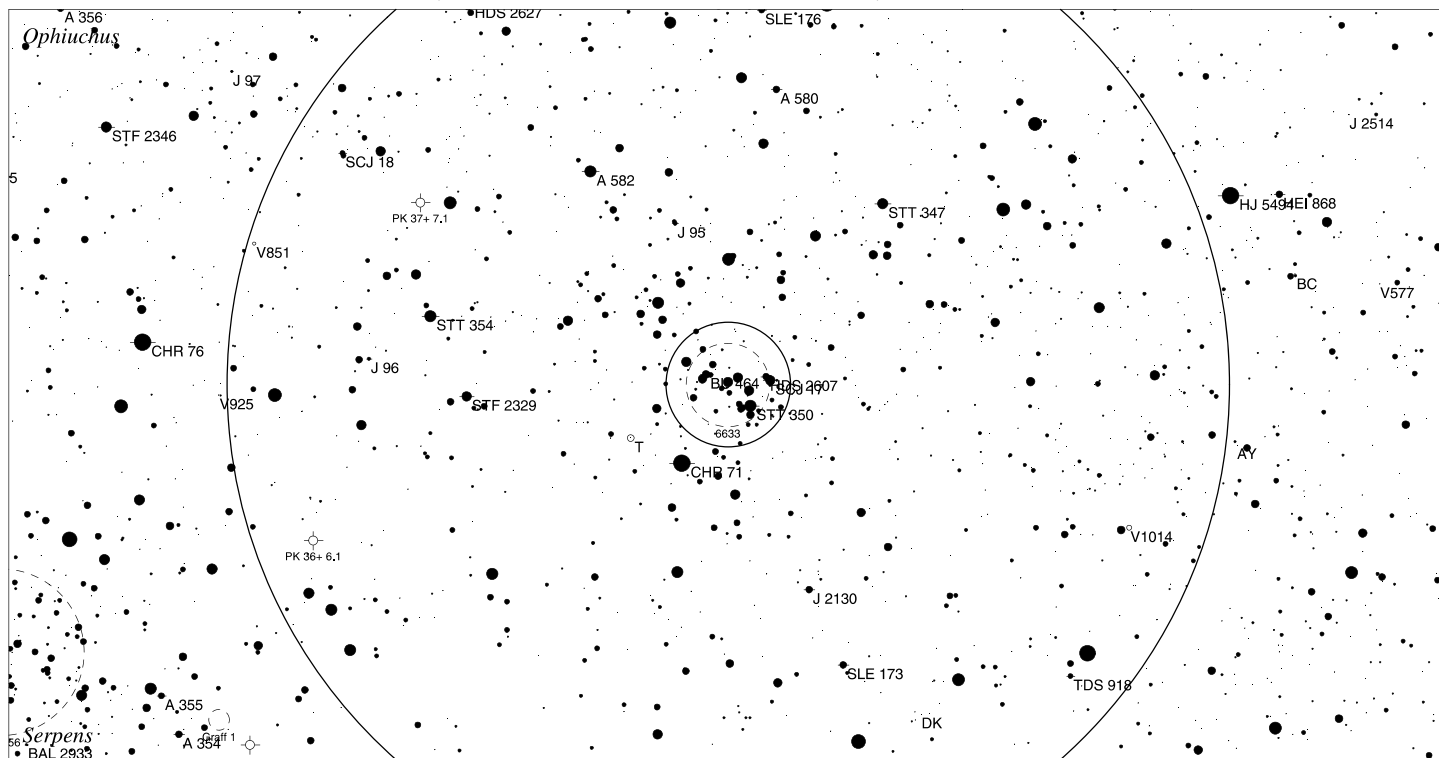
Otevřená hvězdokupa

OCL 90

NGC 6633

- <6
- 7
- 8
- 9
- 10
- 11
- >11.5

Podrobná mapka (zorné pole 4° a 30')



LEGENDA

- | | | |
|----------------------|-----------------------|--------------------|
| ● Vícenásobná hvězda | □ Temná mlhovina | △ Rádiový zdroj |
| ○ Proměnná hvězda | ⊕ Kulová hvězdokupa | × Rentgenový zdroj |
| ☄ Komet | ○ Otevřená hvězdokupa | ○ Ostatní objekty |
| ☾ Galaxie | ♁ Planetární mlhovina | |
| □ Mlhovina | ☉ Kvasar | |

Informace

Rektascenze: 18h 27m 35s

Deklinace: +6° 30' 45"

Úhlová velikost: 27.0'

Magnituda: 4.6

Počet hvězd: 30

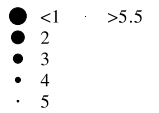
Nejjasnější hvězda: 7.6 mag

Her

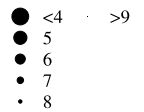
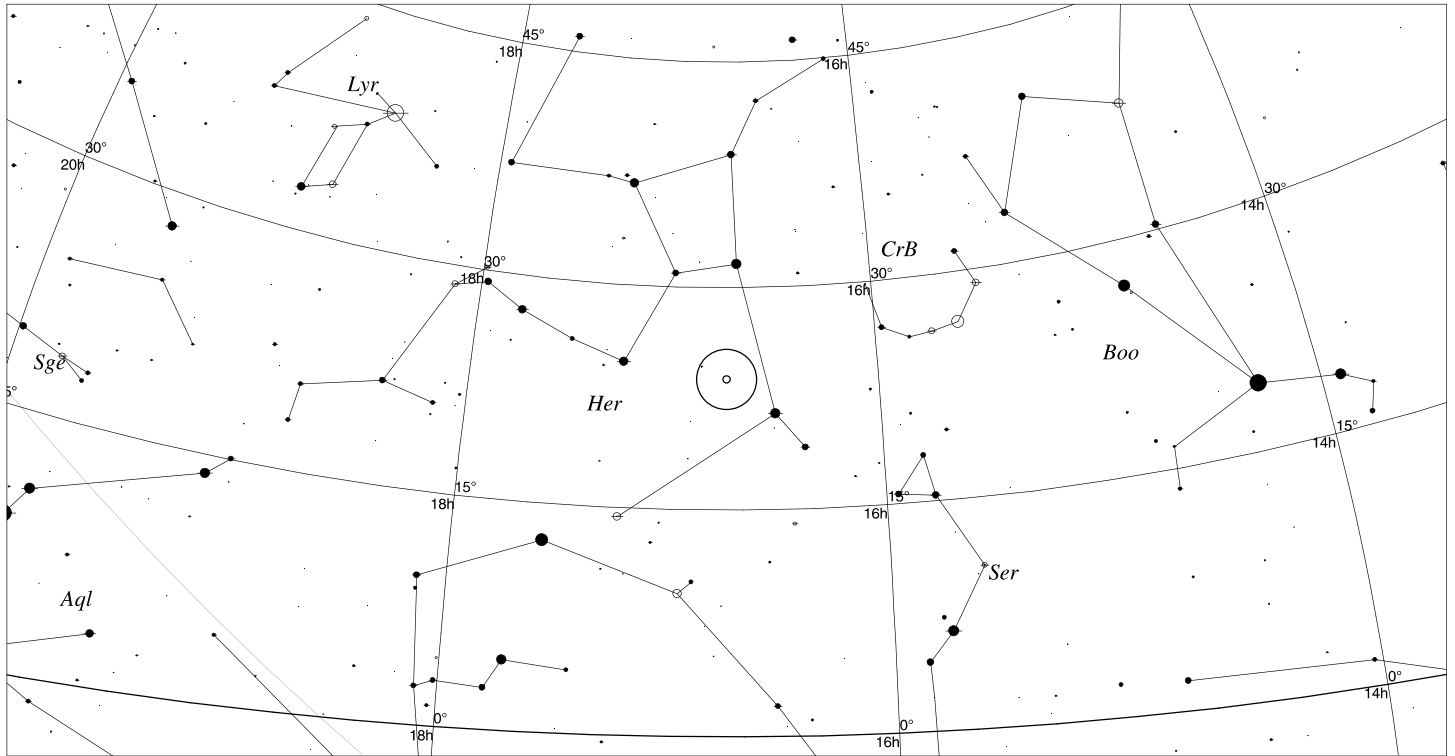
Planetární mlhovina

PK 43+37.1

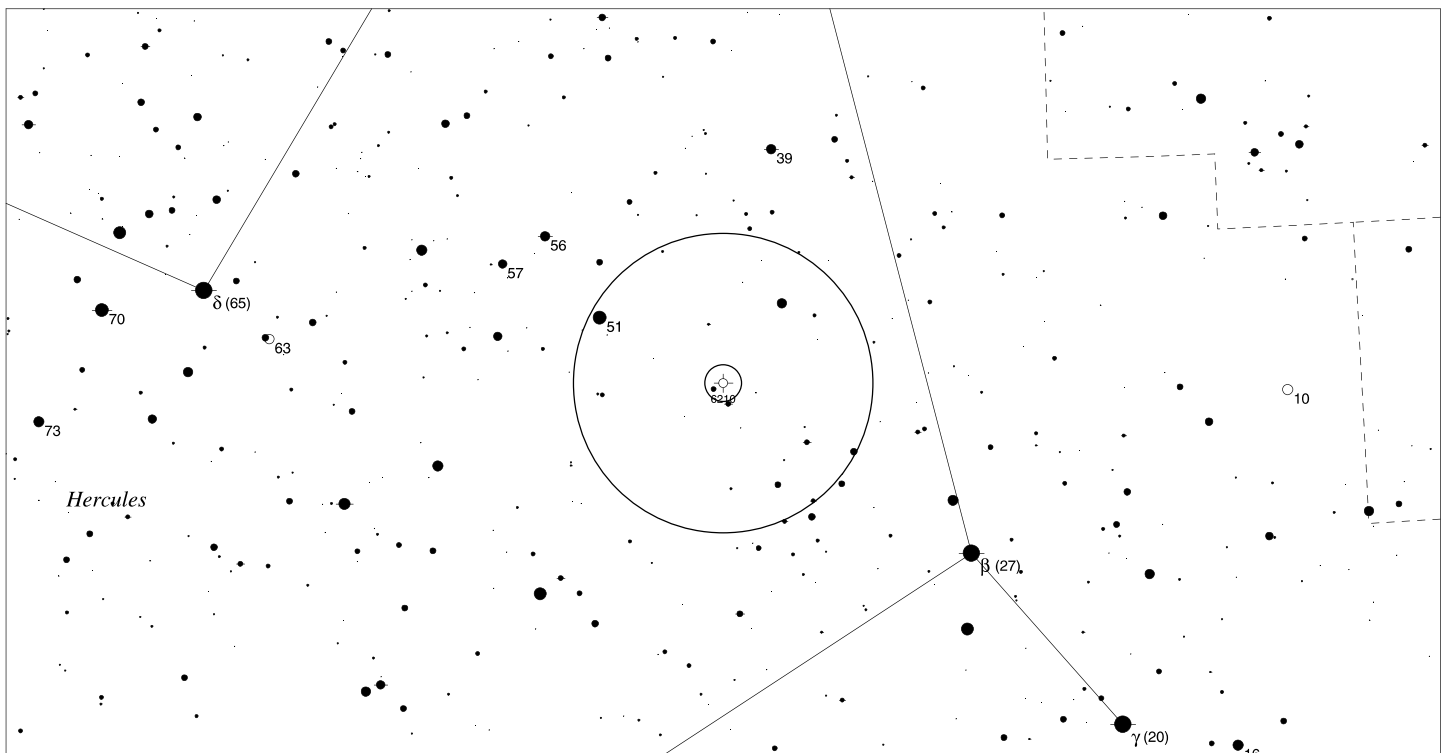
NGC 6210



Orientační mapa (na výšce 50°)



Mapa pro hledáček (zobrazené zorné pole 4°)



LEGENDA

- | | | |
|----------------------|-----------------------|--------------------|
| ● Vícenásobná hvězda | □ Temná mlhovina | △ Rádiový zdroj |
| ○ Proměnná hvězda | ⊕ Kulová hvězdokupa | × Rentgenový zdroj |
| ☄ Komet | ○ Otevřená hvězdokupa | ○ Ostatní objekty |
| ○ Galaxie | ♁ Planetární mlhovina | |
| □ Mlhovina | ⊗ Kvasar | |

Her

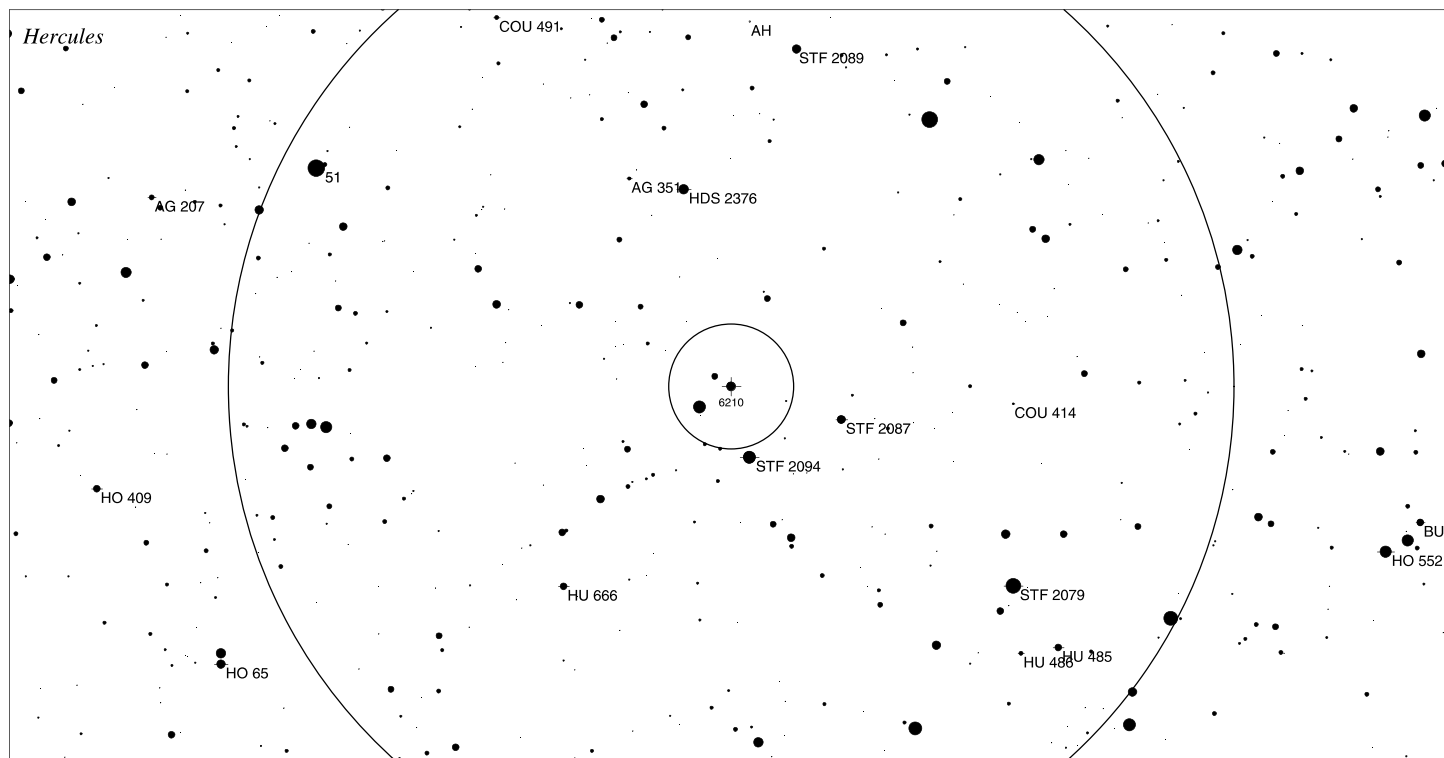
Planetární mlhovina

PK 43+37.1

NGC 6210

● <6
● 7
● 8
● 9
● 10
● 11
● >11.5

Podrobná mapka (zorné pole 4° a 30')



LEGENDA

- | | | |
|----------------------|-----------------------|--------------------|
| ● Vícenásobná hvězda | □ Temná mlhovina | △ Rádiový zdroj |
| ○ Proměnná hvězda | ⊕ Kulová hvězdokupa | × Rentgenový zdroj |
| ☄ Kometa | ○ Otevřená hvězdokupa | ○ Ostatní objekty |
| ○ Galaxie | ♁ Planetární mlhovina | |
| □ Mlhovina | ☉ Kvasar | |

Informace

Rektascenze: **16h 44m 47s**

Deklinace: **+23° 47' 24"**

Úhlová velikost: **20.0"x13.0"**

Magnituda: **9.7**

Centrální hvězda: **12.5 mag**

Radial velocity: **-36.2 km/sec**

Expansion velocity (OIII): **21.0 km/sec**

Central star

Johnson B filter mag: **12.44**

Johnson V filter mag: **12.66**

Oph

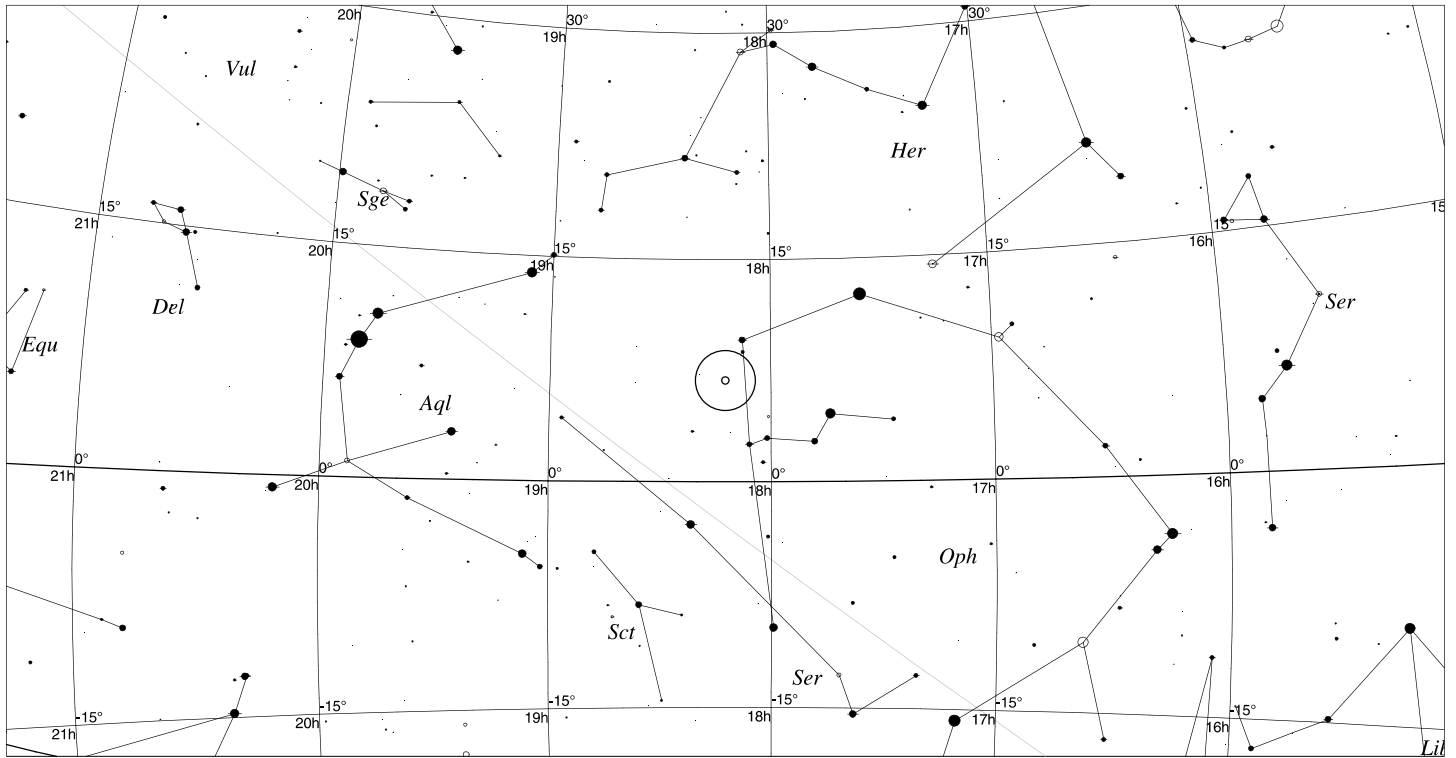
Planetární mlhovina

PK 34+11.1

NGC 6572

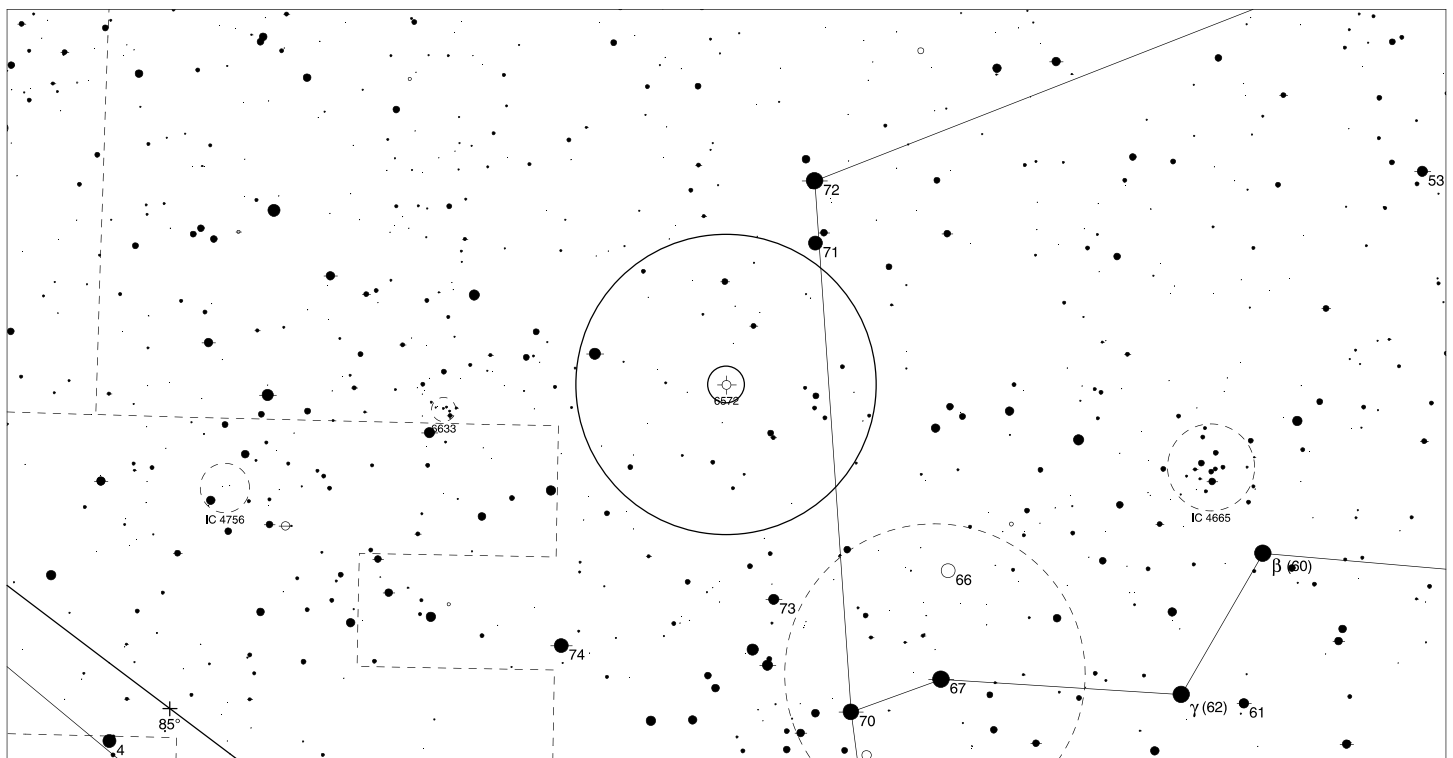
- <1
- 2
- 3
- 4
- 5
- >5.5

Orientační mapa (na výšce 50°)



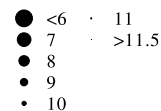
- <4
- 5
- 6
- 7
- 8
- >9

Mapa pro hledáček (zobrazené zorné pole 4°)

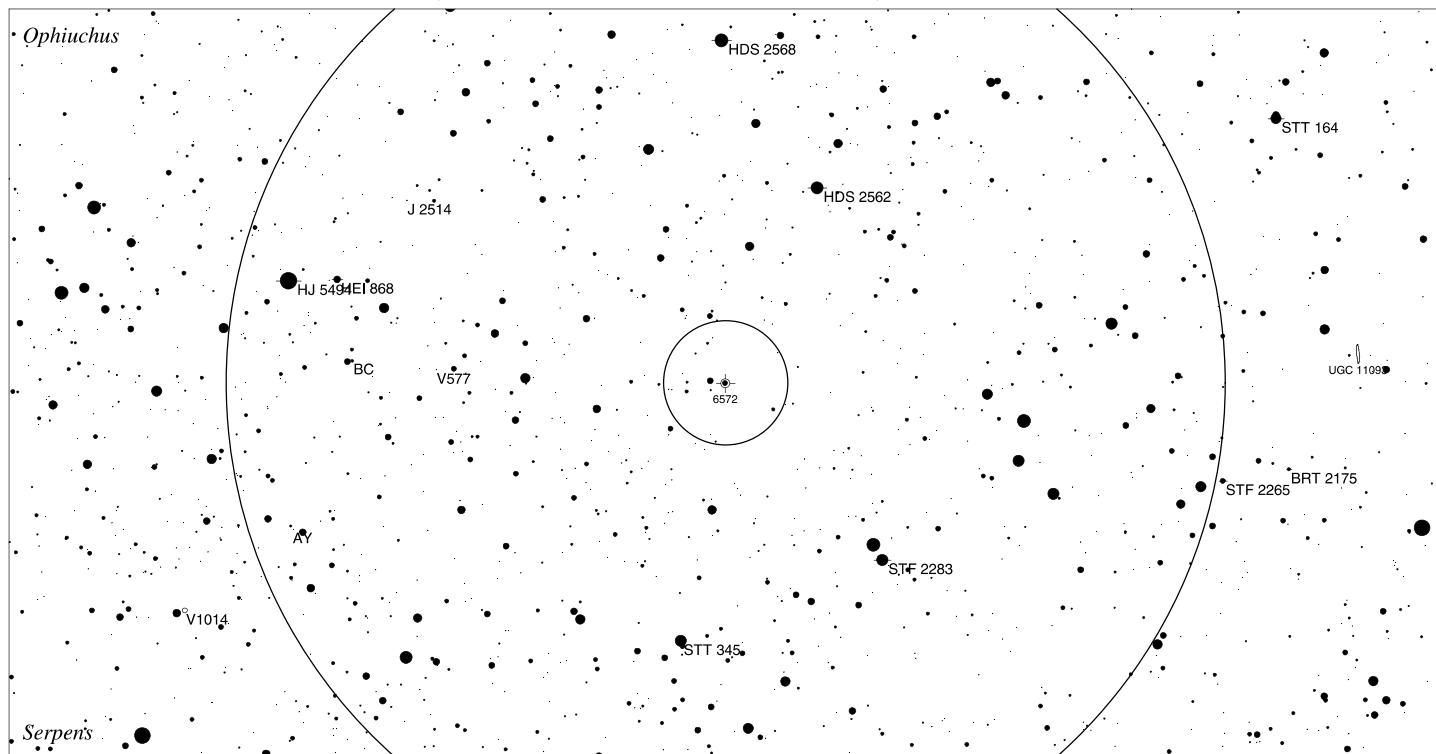


LEGENDA

- | | | |
|----------------------|-----------------------|--------------------|
| ● Vícenásobná hvězda | □ Temná mlhovina | △ Rádiový zdroj |
| ○ Proměnná hvězda | ⊕ Kulová hvězdokupa | × Rentgenový zdroj |
| ☄ Komet | ○ Otevřená hvězdokupa | ○ Ostatní objekty |
| ☾ Galaxie | ◇ Planetární mlhovina | |
| □ Mlhovina | ⊗ Kvasar | |



Podrobná mapka (zorné pole 4° a 30')



LEGENDA

- | | | |
|----------------------|-----------------------|--------------------|
| ● Vícenásobná hvězda | □ Temná mlhovina | △ Rádiový zdroj |
| ○ Proměnná hvězda | ⊕ Kulová hvězdokupa | × Rentgenový zdroj |
| ☄ Komet | ○ Otevřená hvězdokupa | ○ Ostatní objekty |
| ○ Galaxie | ♁ Planetární mlhovina | |
| □ Mlhovina | ☉ Kvasar | |

Informace

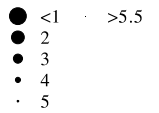
Rektascenze: **18h 12m 27s**

Deklinace: **+6° 51' 22"**

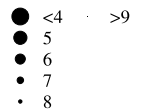
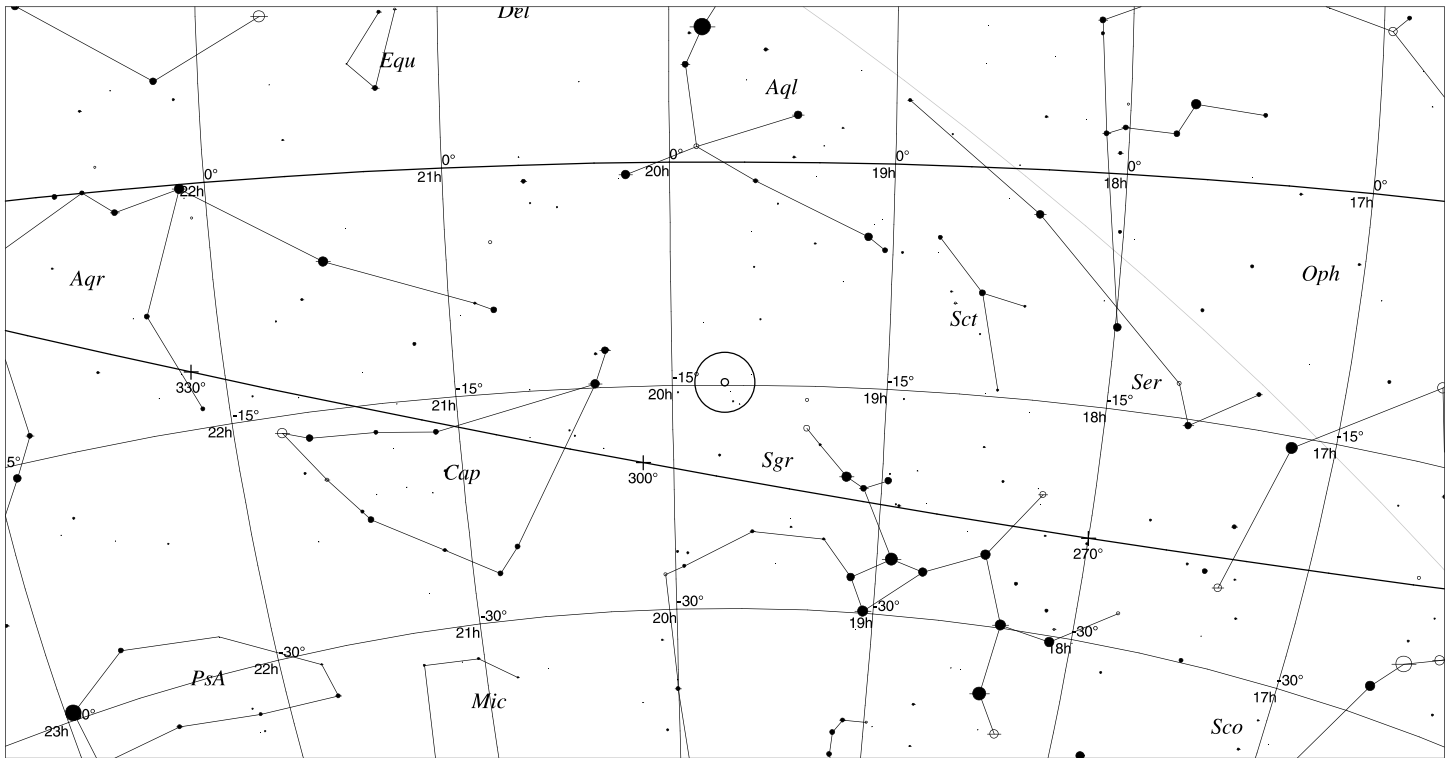
Úhlová velikost: **15.0"**

Magnituda: **8.1**

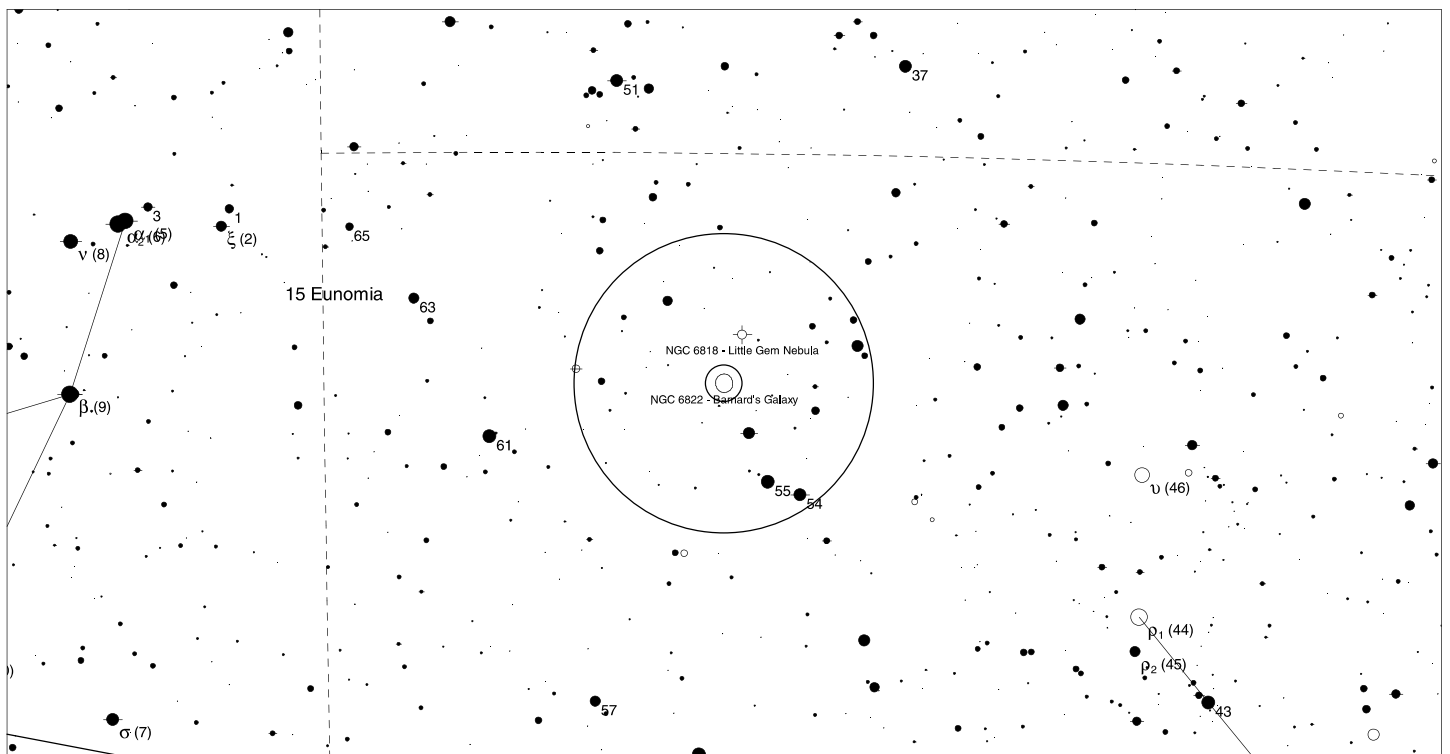
Centrální hvězda: **12.0 mag**



Orientační mapa (na výšce 50°)



Mapa pro hledáček (zobrazené zorné pole 4°)



LEGENDA

- | | | |
|----------------------|-----------------------|--------------------|
| ● Vícenásobná hvězda | □ Temná mlhovina | △ Rádiový zdroj |
| ○ Proměnná hvězda | ⊕ Kulová hvězdokupa | × Rentgenový zdroj |
| ☄ Komet | ○ Otevřená hvězdokupa | ○ Ostatní objekty |
| ○ Galaxie | ◇ Planetární mlhovina | |
| □ Mlhovina | ⊗ Kvasar | |

Sgr

Galaxie

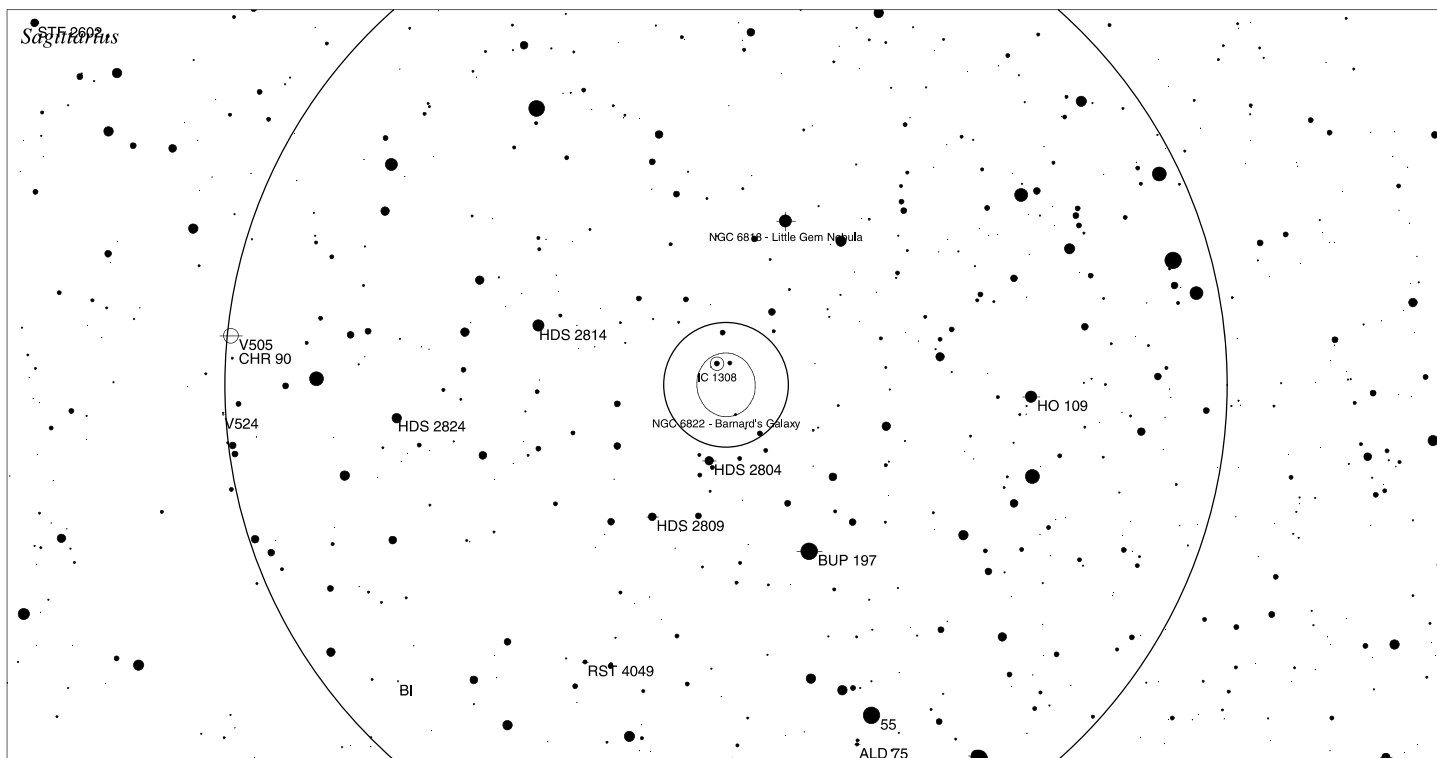
Barnardova galaxie

IC 4895

NGC 6822

● <6 11
● 7 >11.5
● 8
● 9
● 10

Podrobná mapka (zorné pole 4° a 30')



LEGENDA

- | | | |
|----------------------|-----------------------|--------------------|
| ● Vícenásobná hvězda | □ Temná mlhovina | △ Rádiový zdroj |
| ○ Proměnná hvězda | ⊕ Kulová hvězdokupa | × Rentgenový zdroj |
| ☄ Komet | ○ Otevřená hvězdokupa | ○ Ostatní objekty |
| ○ Galaxie | ♁ Planetární mlhovina | |
| □ Mlhovina | ☉ Kvasar | |

Informace

Rektascenze: **19h 45m 20s**

Deklinace: **-14° 47' 28"**

Úhlová velikost: **15.4'x14.2'**

Magnituda: **8.7**

Tato galaxie, objevená E. Barnardem roku 1884, je jedna z nejbližších galaxií z místní skupiny. Její vzdálenost je 1,6 miliónu světelných let. Její tvar je nepravidelný.

Cyg

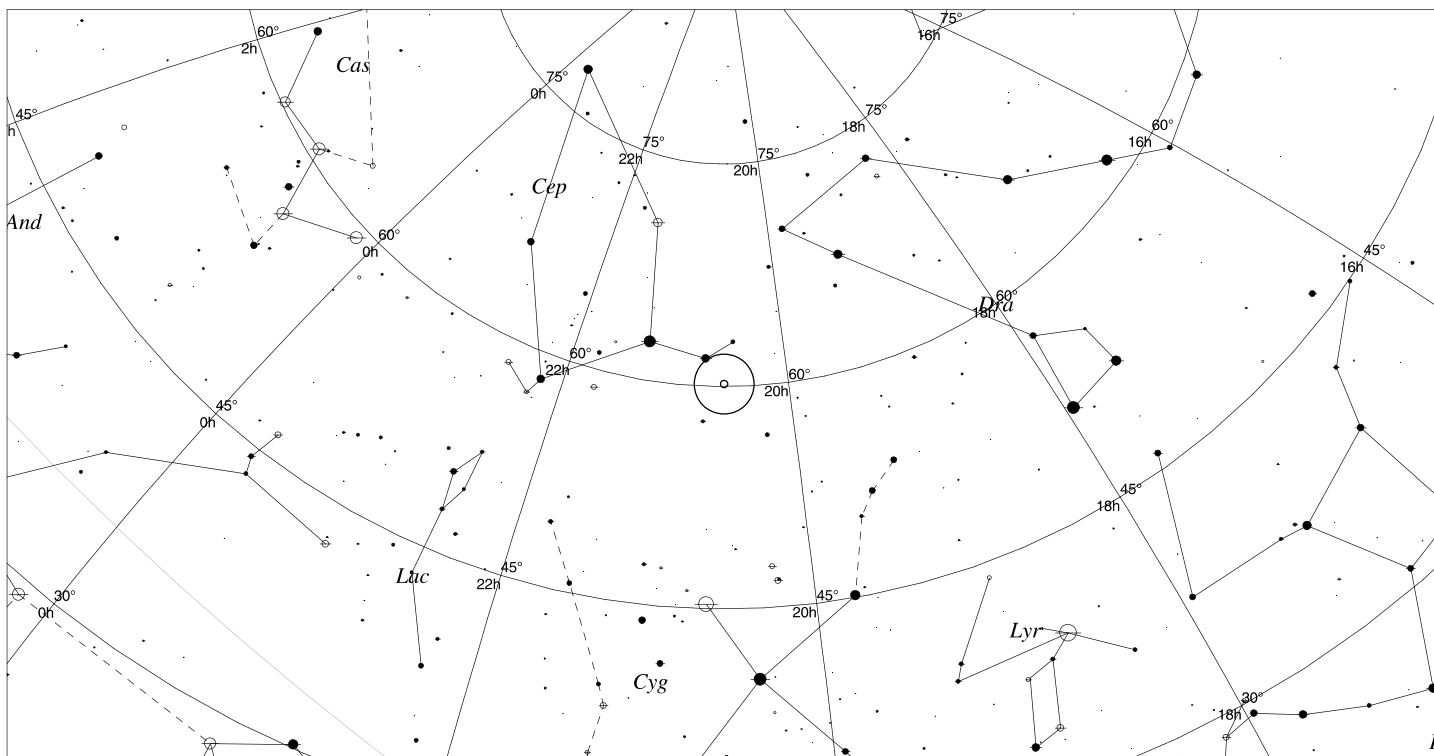
Galaxie

NGC 6946

UGC 11597

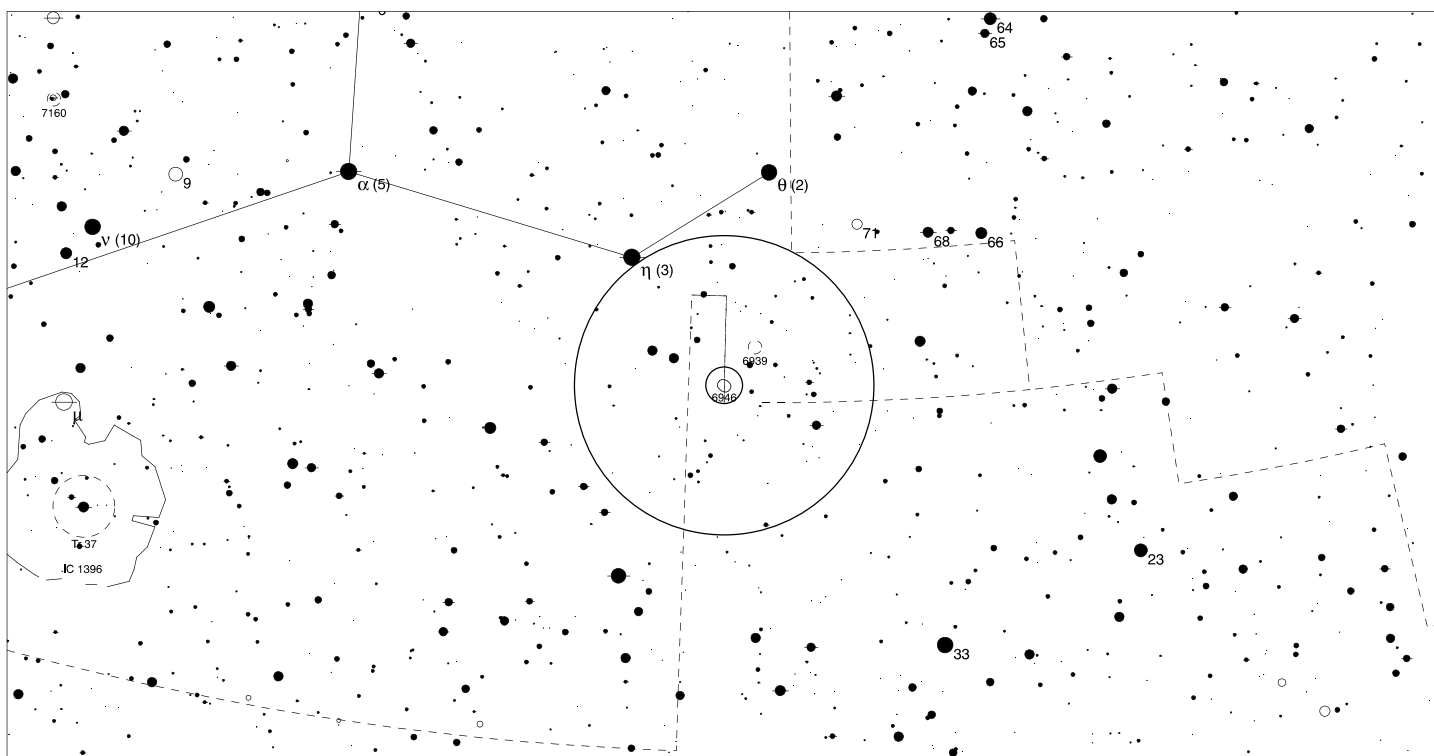
- <1
- 2
- 3
- 4
- 5
- >5.5

Orientační mapa (na výšce 50°)



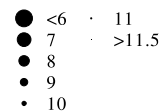
Mapa pro hledáček (zobrazené zorné pole 4°)

- <4
- 5
- 6
- 7
- 8
- >9

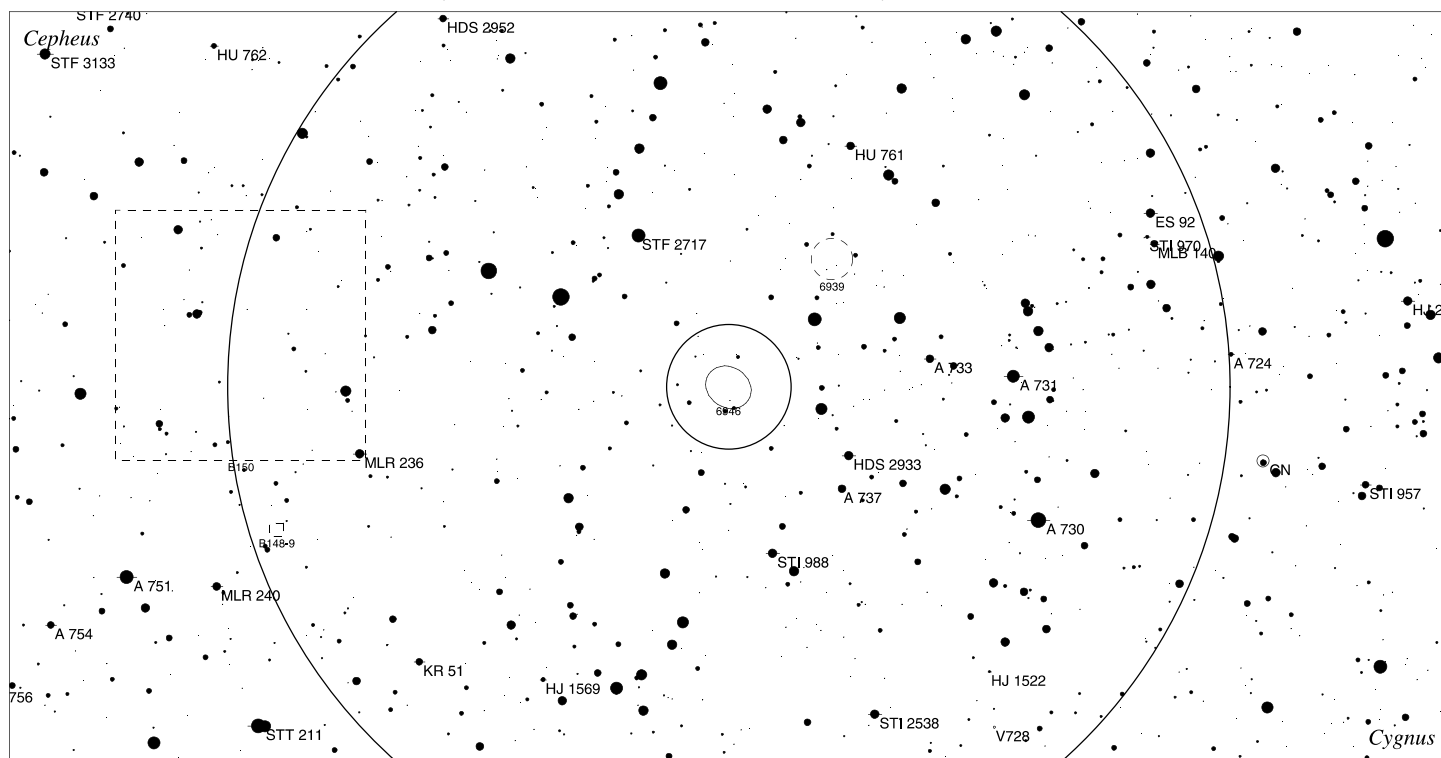


LEGENDA

- | | | |
|----------------------|-----------------------|--------------------|
| ● Vícenásobná hvězda | □ Temná mlhovina | △ Rádiový zdroj |
| ○ Proměnná hvězda | ⊕ Kulová hvězdokupa | × Rentgenový zdroj |
| ☄ Komet | ○ Otevřená hvězdokupa | ○ Ostatní objekty |
| ○ Galaxie | ♁ Planetární mlhovina | |
| □ Mlhovina | ☉ Kvasar | |



Podrobná mapka (zorné pole 4° a 30')



LEGENDA

- | | | |
|----------------------|-----------------------|--------------------|
| ● Vícenásobná hvězda | □ Temná mlhovina | △ Rádiový zdroj |
| ○ Proměnná hvězda | ⊕ Kulová hvězdokupa | × Rentgenový zdroj |
| ☄ Komet | ○ Otevřená hvězdokupa | ○ Ostatní objekty |
| ○ Galaxie | ♁ Planetární mlhovina | |
| □ Mlhovina | ⊗ Kvasar | |

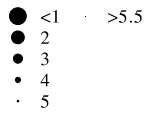
Informace

Rektascenze: 20h 35m 2s

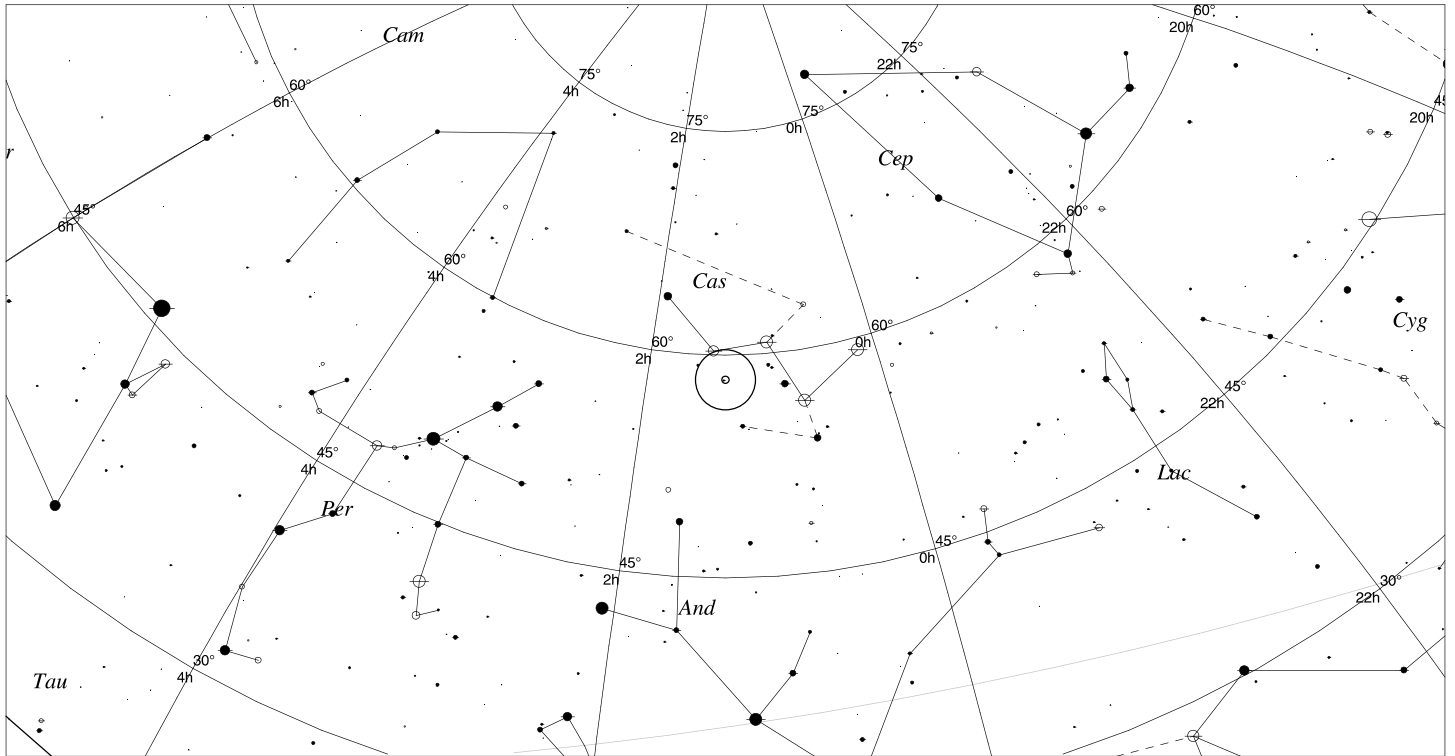
Deklinace: +60° 10' 38"

Úhlová velikost: 11.5'x9.8'

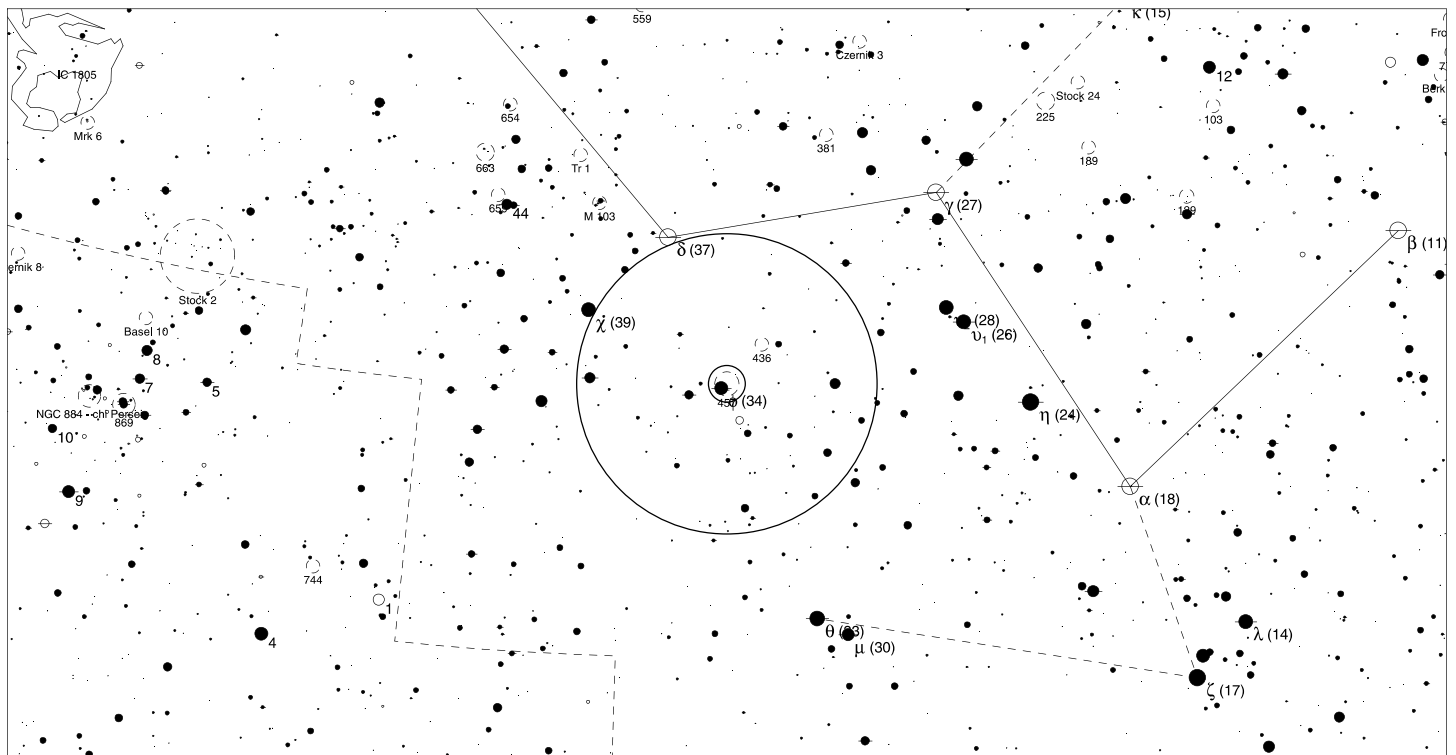
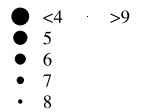
Magnituda: 9.0



Orientační mapa (na výšce 50°)

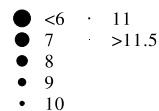


Mapa pro hledáček (zobrazené zorné pole 4°)

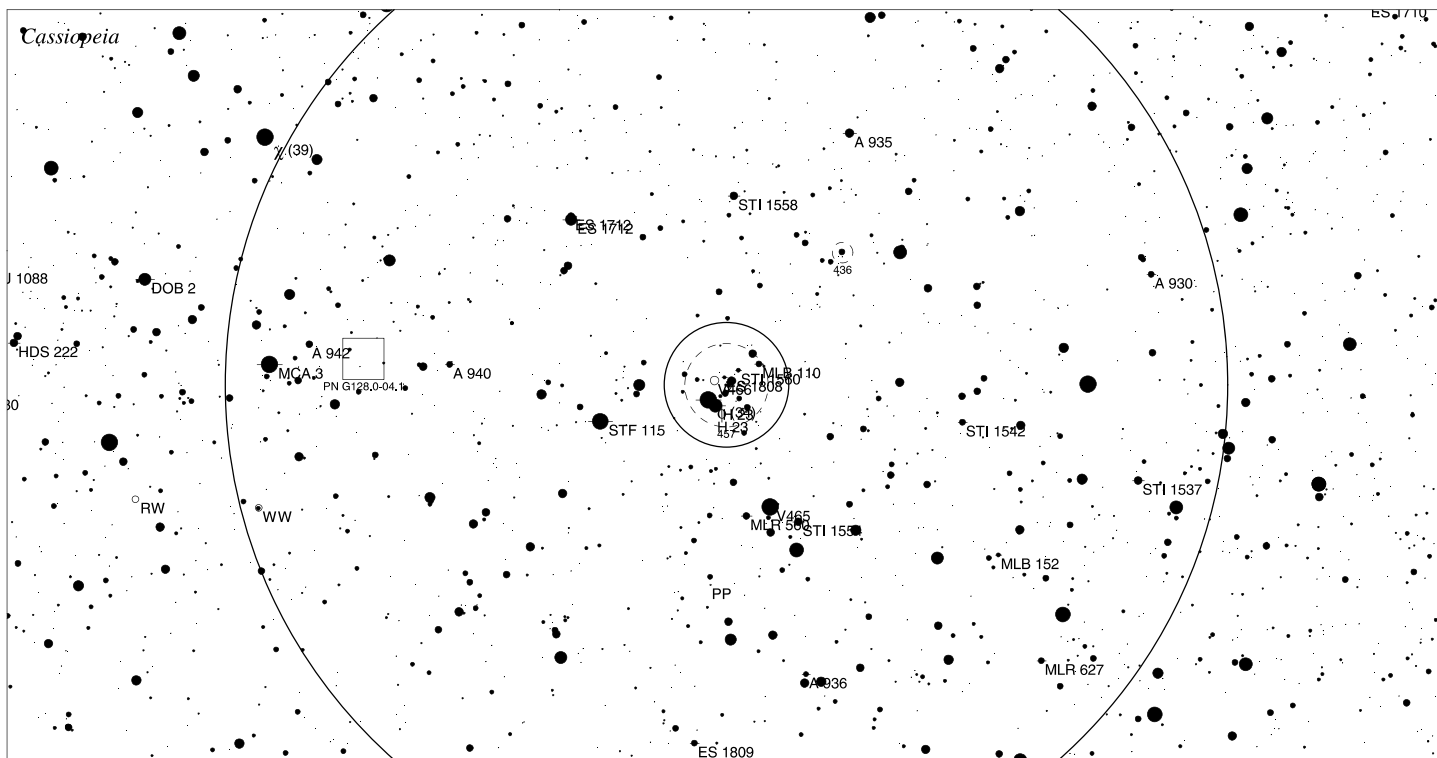


LEGENDA

- | | | |
|----------------------|-----------------------|--------------------|
| ● Vícenásobná hvězda | □ Temná mlhovina | △ Rádiový zdroj |
| ○ Proměnná hvězda | ⊕ Kulová hvězdokupa | × Rentgenový zdroj |
| ☄ Kometa | ○ Otevřená hvězdokupa | ○ Ostatní objekty |
| ☉ Galaxie | ◇ Planetární mlhovina | |
| □ Mlhovina | ⊗ Kvasar | |

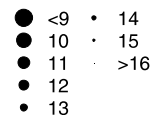


Podrobná mapka (zorné pole 4° a 30')



LEGENDA

- | | | |
|----------------------|-----------------------|--------------------|
| ● Vícenásobná hvězda | □ Temná mlhovina | △ Rádiový zdroj |
| ○ Proměnná hvězda | ⊕ Kulová hvězdokupa | × Rentgenový zdroj |
| ☄ Komet | ○ Otevřená hvězdokupa | ○ Ostatní objekty |
| ○ Galaxie | ♁ Planetární mlhovina | |
| □ Mlhovina | ☉ Kvasar | |



Informace

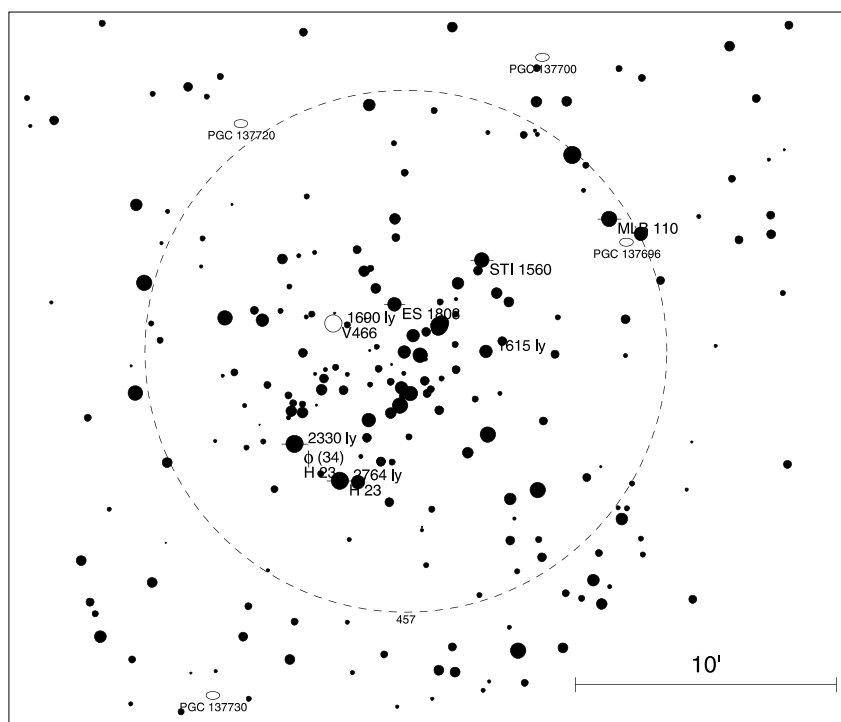
Rektascenze: 1h 19m 59s

Deklinace: +58° 19' 28"

Úhlová velikost: 20.0'

Magnituda: 6.4

Detailní mapa



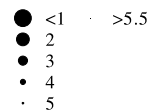
Sgr

Planetární mlhovina

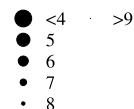
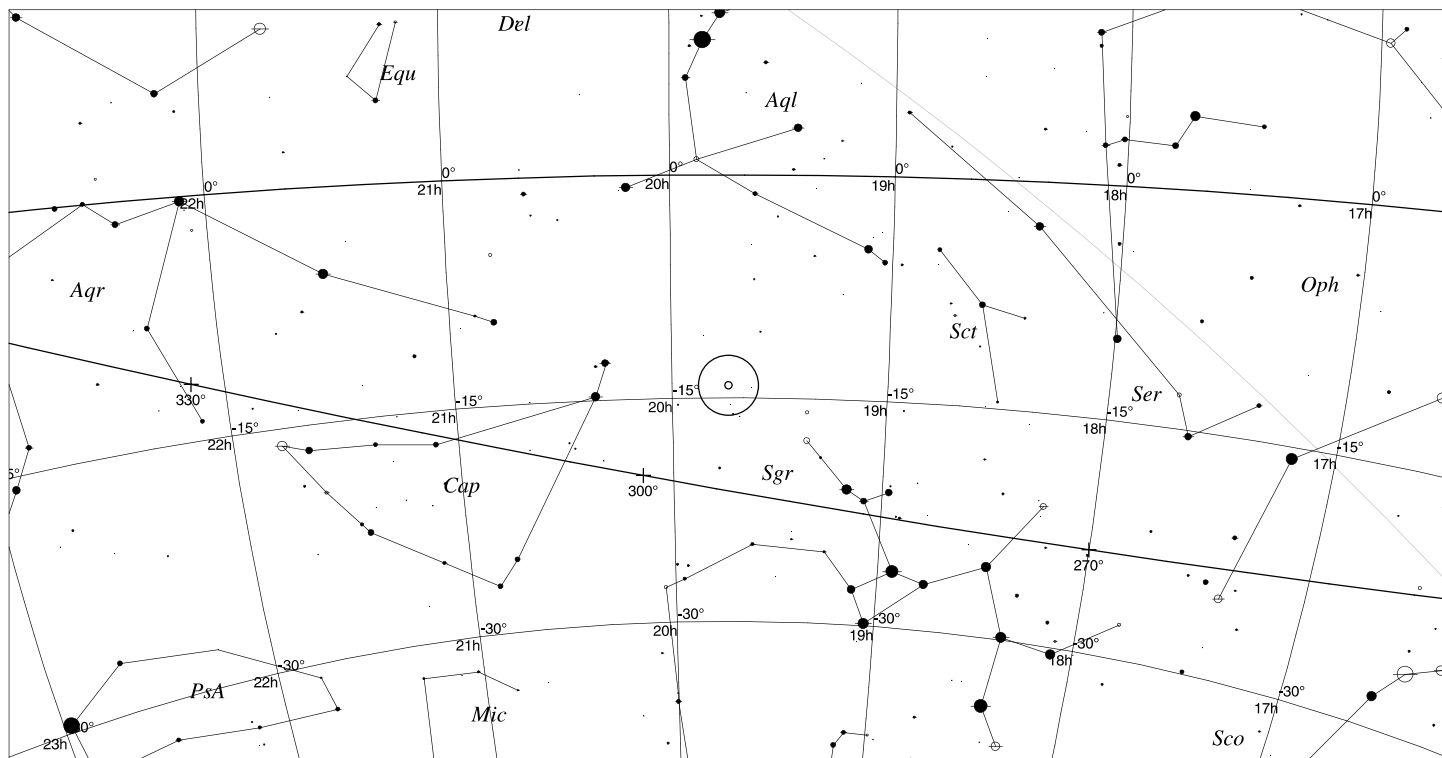
Malý diamant

PK 25-17.1

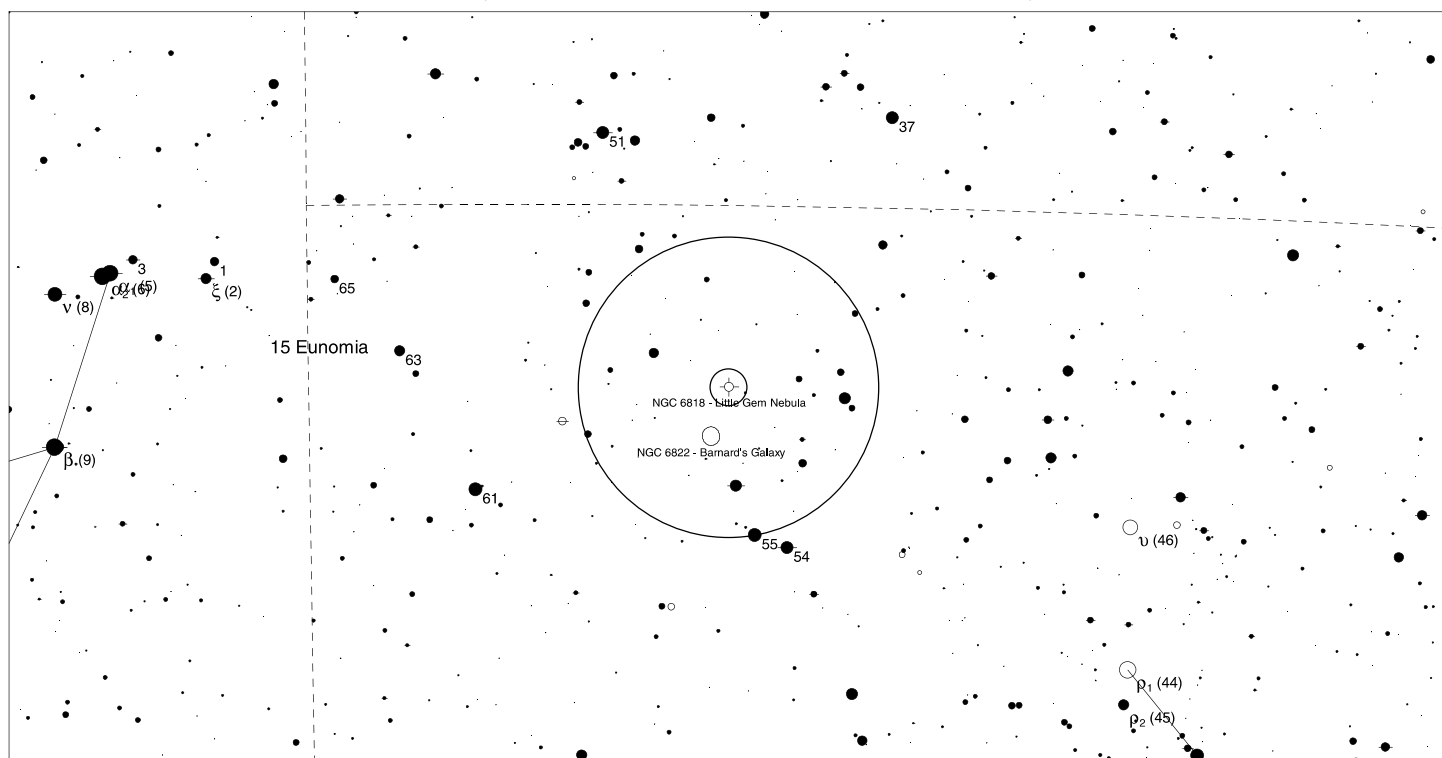
NGC 6818



Orientační mapa (na výšce 50°)



Mapa pro hledáček (zobrazené zorné pole 4°)



LEGENDA

- | | | |
|----------------------|-----------------------|--------------------|
| ● Vícenásobná hvězda | □ Temná mlhovina | △ Rádiový zdroj |
| ○ Proměnná hvězda | ⊕ Kulová hvězdokupa | × Rentgenový zdroj |
| ☄ Komete | ○ Otevřená hvězdokupa | ○ Ostatní objekty |
| ○ Galaxie | ◇ Planetární mlhovina | |
| □ Mlhovina | ⊗ Kvasar | |

Sgr

Planetární mlhovina

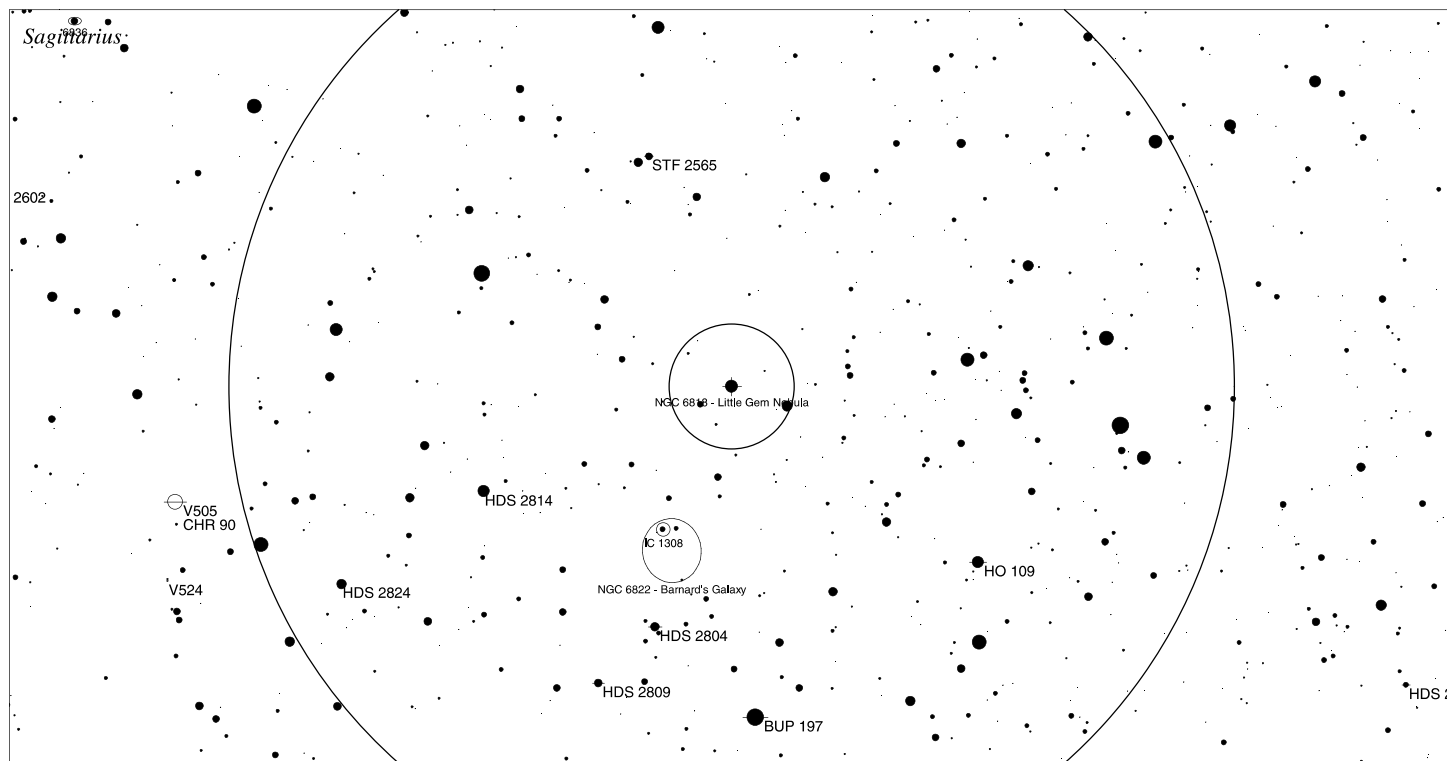
Malý diamant

PK 25-17.1

NGC 6818

● <6
● 7
● 8
● 9
● 10
● 11
● >11.5

Podrobná mapka (zorné pole 4° a 30')



LEGENDA

- | | | |
|----------------------|-----------------------|--------------------|
| ● Vícenásobná hvězda | □ Temná mlhovina | △ Rádiový zdroj |
| ○ Proměnná hvězda | ⊕ Kulová hvězdokupa | × Rentgenový zdroj |
| ☄ Komet | ○ Otevřená hvězdokupa | ○ Ostatní objekty |
| ○ Galaxie | ♁ Planetární mlhovina | |
| □ Mlhovina | ☉ Kvasar | |

Informace

Rektascenze: 19h 44m 22s

Deklinace: -14° 8' 14"

Úhlová velikost: 46.0"

Magnituda: 9.3

Cep

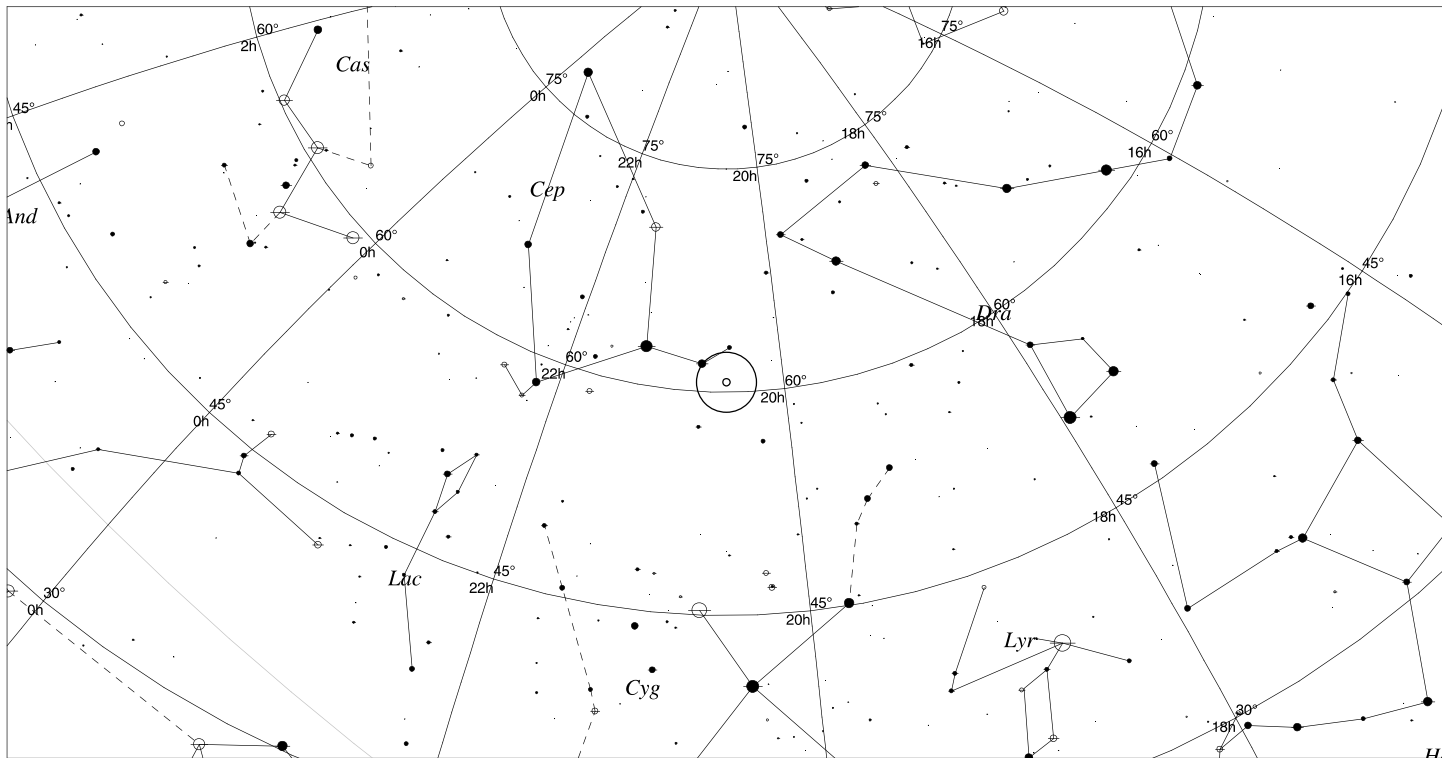
Otevřená hvězdokupa

OCL 217

NGC 6939

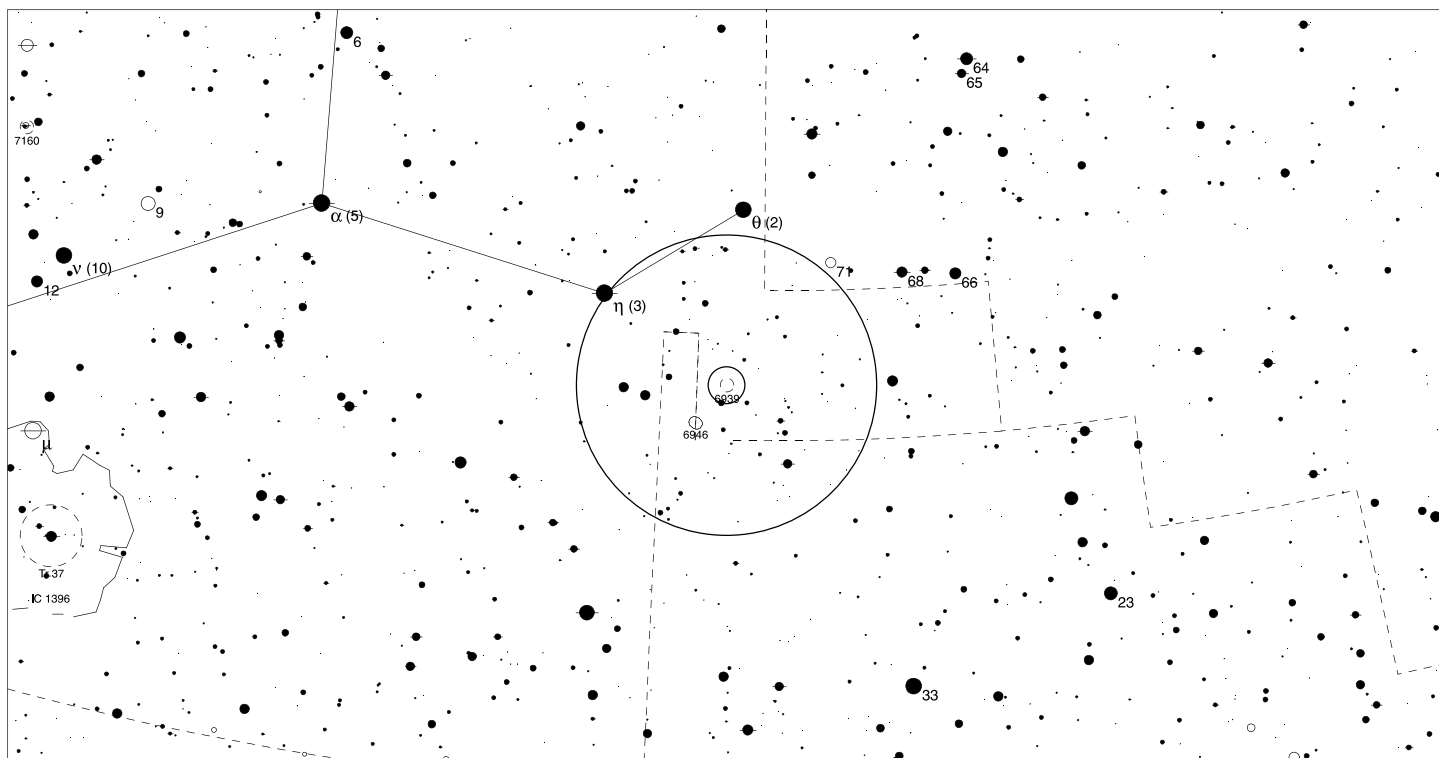
- <1
- 2
- 3
- 4
- 5
- >5.5

Orientační mapa (na výšce 50°)



Mapa pro hledáček (zobrazené zorné pole 4°)

- <4
- 5
- 6
- 7
- 8
- >9



LEGENDA

- | | | |
|----------------------|-----------------------|--------------------|
| ● Vícenásobná hvězda | □ Temná mlhovina | △ Rádiový zdroj |
| ○ Proměnná hvězda | ⊕ Kulová hvězdokupa | × Rentgenový zdroj |
| ☄ Komet | ○ Otevřená hvězdokupa | ○ Ostatní objekty |
| ☉ Galaxie | ◇ Planetární mlhovina | |
| □ Mlhovina | ⊗ Kvasar | |

Cep

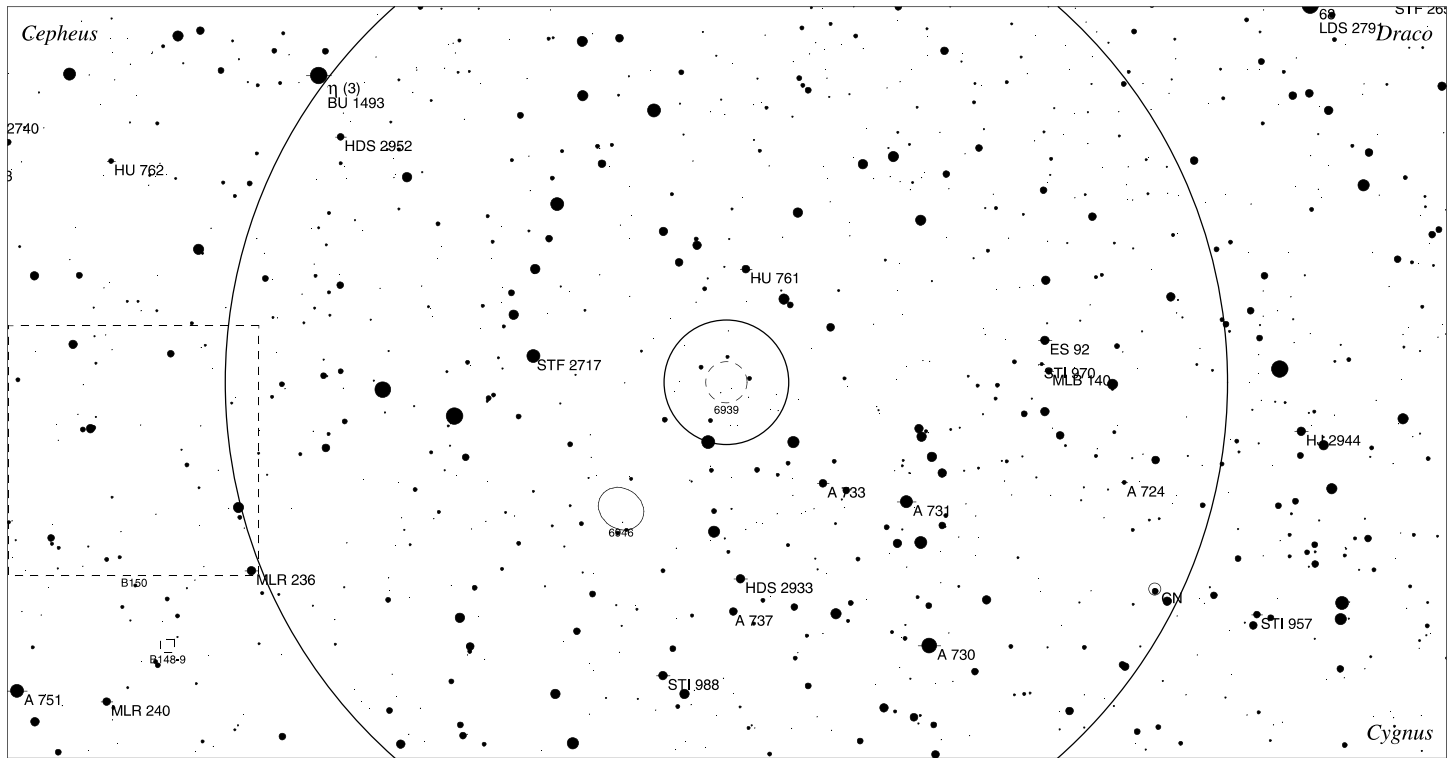
Otevřená hvězdokupa

OCL 217

NGC 6939

- <6
- 7
- 8
- 9
- 10
- 11
- >11.5

Podrobná mapka (zorné pole 4° a 30')



LEGENDA

- | | | |
|----------------------|-----------------------|--------------------|
| ● Vícenásobná hvězda | □ Temná mlhovina | △ Rádiový zdroj |
| ○ Proměnná hvězda | ⊕ Kulová hvězdokupa | × Rentgenový zdroj |
| ☄ Komet | ○ Otevřená hvězdokupa | ○ Ostatní objekty |
| ○ Galaxie | ♁ Planetární mlhovina | |
| □ Mlhovina | ☉ Kvasar | |

Informace

Rektascenze: 20h 31m 40s

Deklinace: +60° 41' 8"

Úhlová velikost: 10.0'

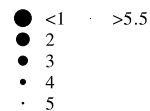
Magnituda: 7.8

Boo

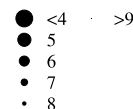
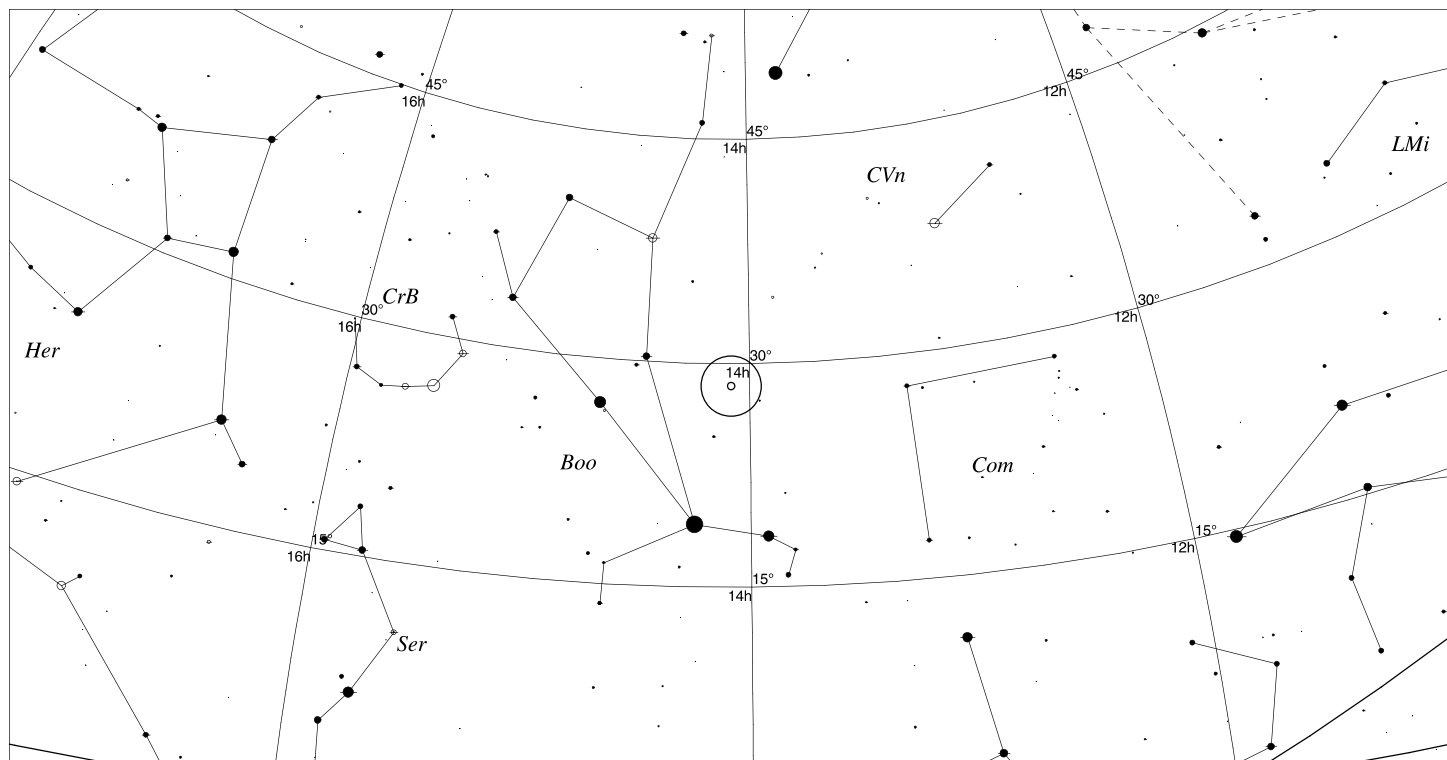
Kulová hvězdokupa

GCL 27

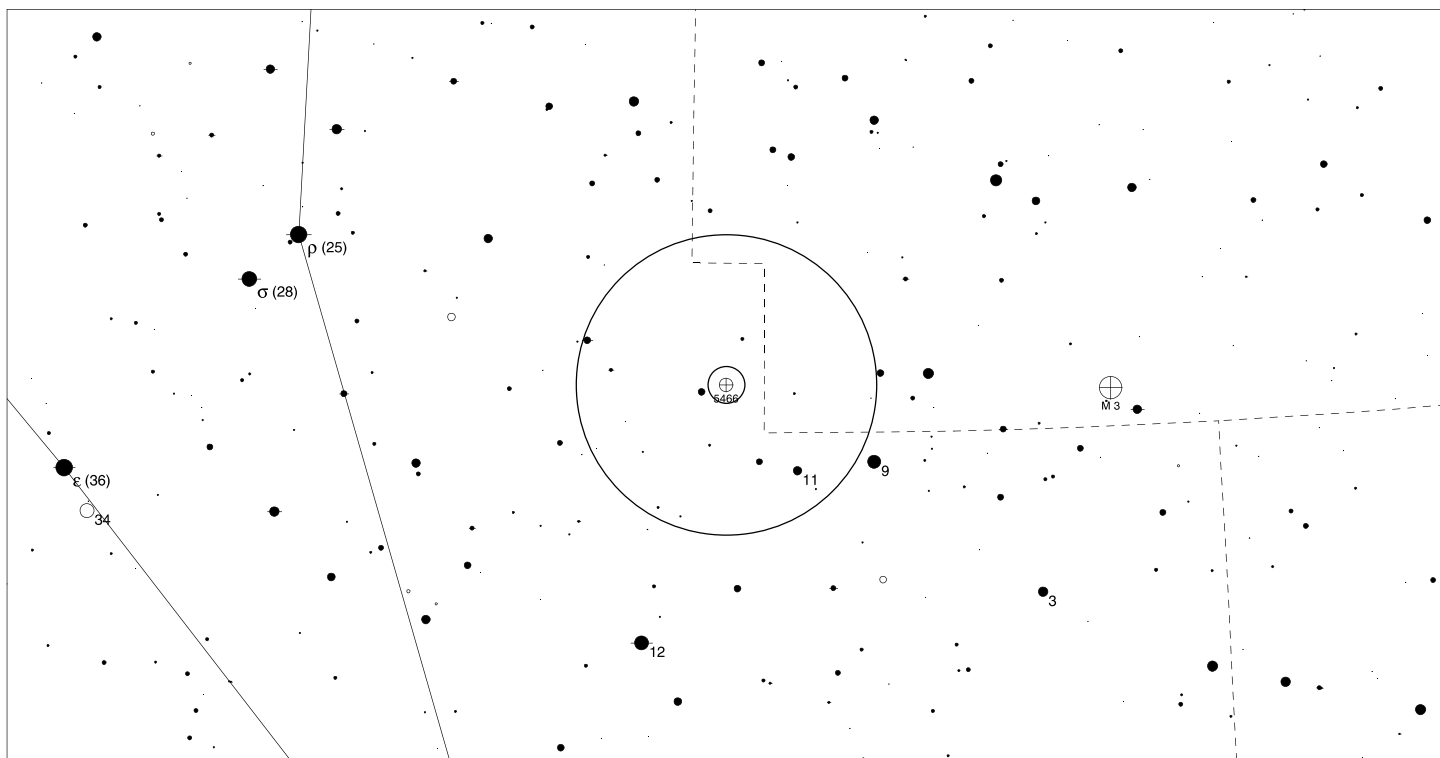
NGC 5466



Orientační mapa (na výšce 50°)



Mapa pro hledáček (zobrazené zorné pole 4°)



LEGENDA

- | | | |
|----------------------|-----------------------|--------------------|
| ● Vícenásobná hvězda | □ Temná mlhovina | △ Rádiový zdroj |
| ○ Proměnná hvězda | ⊕ Kulová hvězdokupa | × Rentgenový zdroj |
| ☄ Komete | ○ Otevřená hvězdokupa | ○ Ostatní objekty |
| ○ Galaxie | ♁ Planetární mlhovina | |
| □ Mlhovina | ⊗ Kvasar | |

Boo

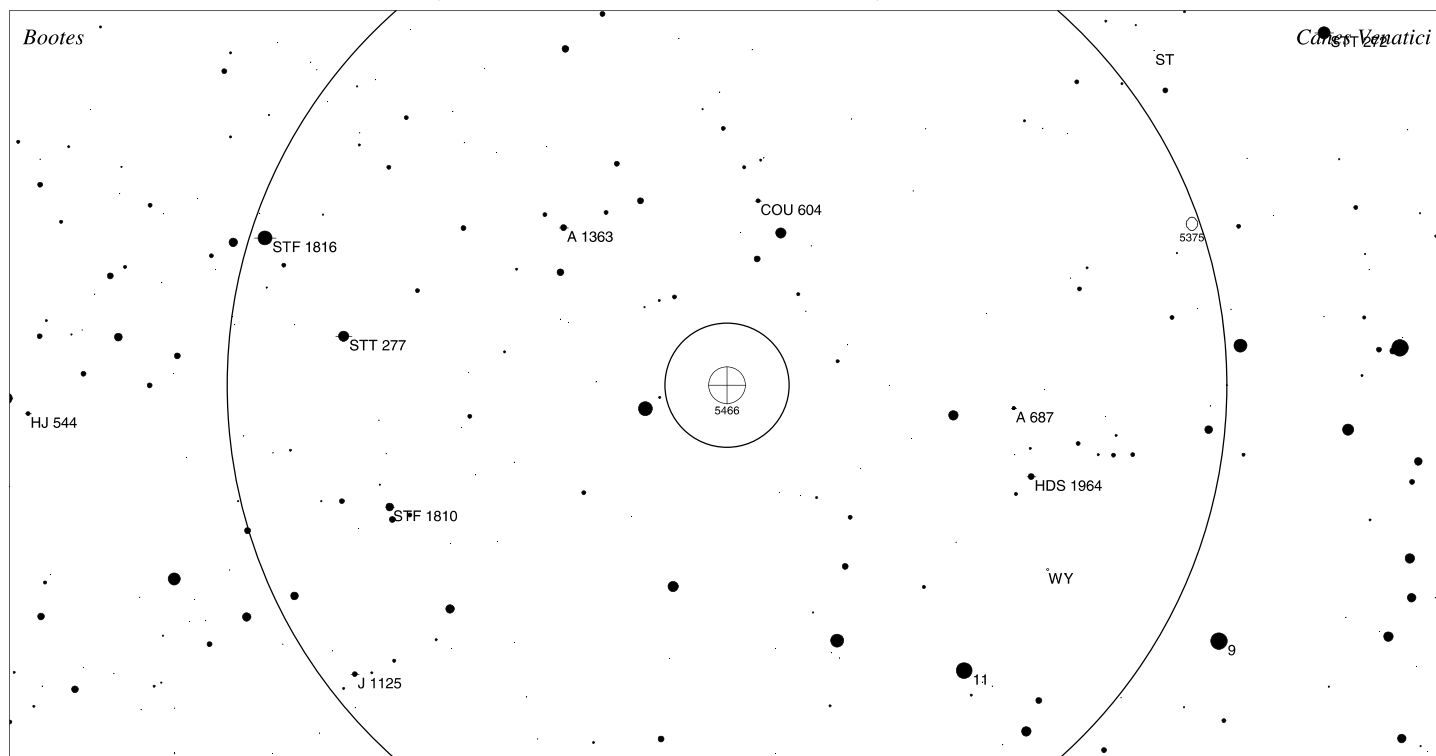
Kulová hvězdokupa

GCL 27

NGC 5466

- <6
- 7
- 8
- 9
- 10
- 11
- >11.5

Podrobná mapka (zorné pole 4° a 30')



LEGENDA

- | | | |
|----------------------|-----------------------|--------------------|
| ● Vícenásobná hvězda | □ Temná mlhovina | △ Rádiový zdroj |
| ○ Proměnná hvězda | ⊕ Kulová hvězdokupa | × Rentgenový zdroj |
| ☄ Komet | ○ Otevřená hvězdokupa | ○ Ostatní objekty |
| ○ Galaxie | ♁ Planetární mlhovina | |
| □ Mlhovina | ⊗ Kvasar | |

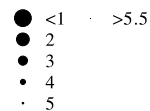
Informace

Rektascenze: 14h 5m 45s

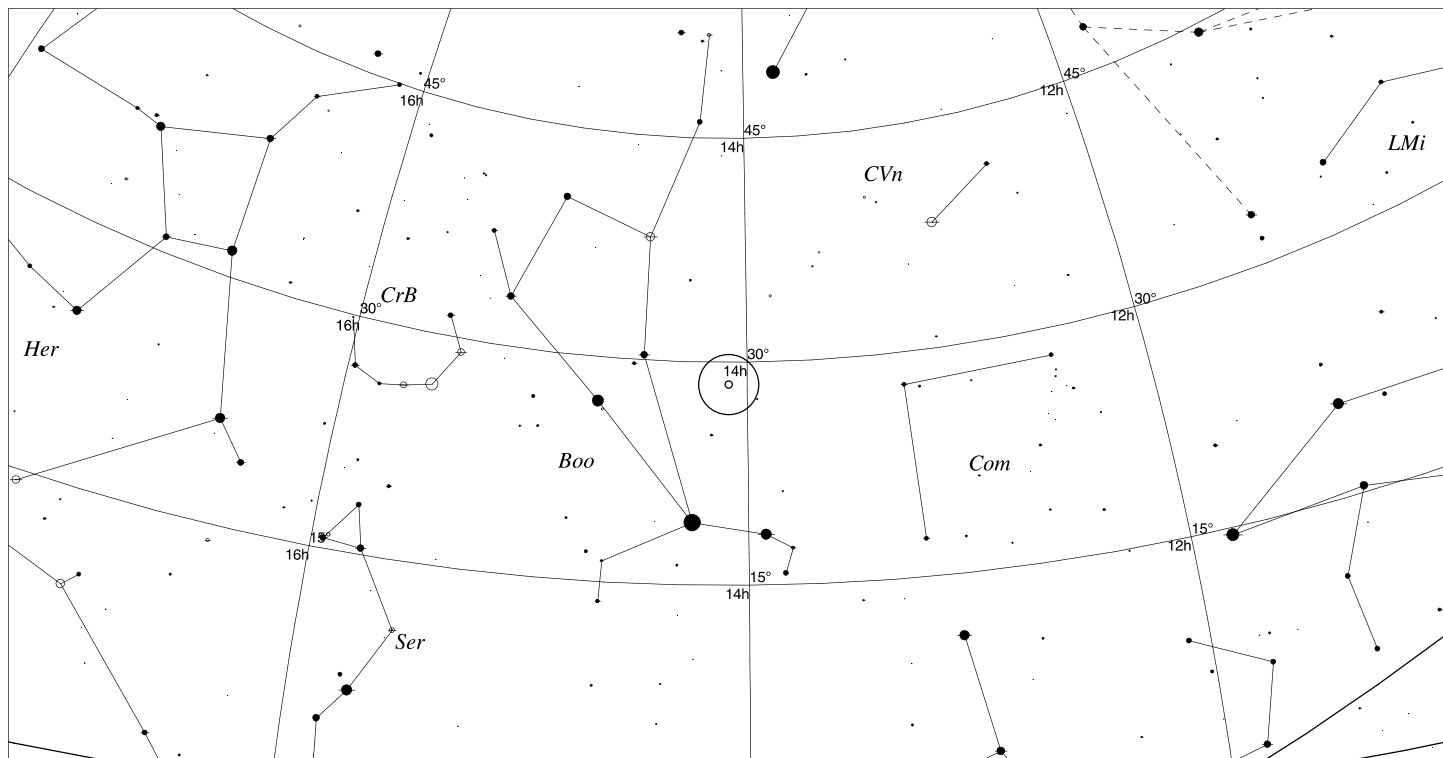
Deklinace: +28° 30' 21"

Úhlová velikost: 9.0'

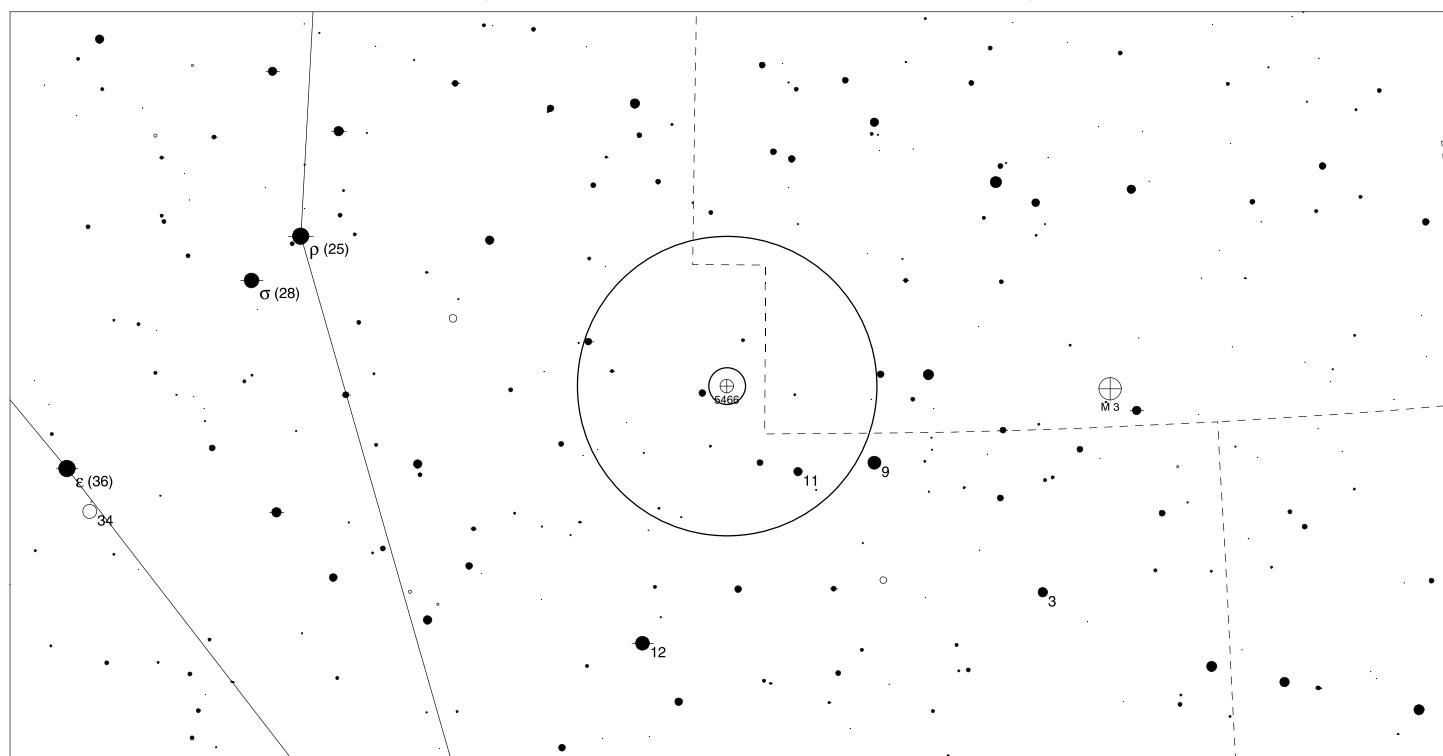
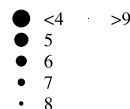
Magnituda: 9.2



Orientační mapa (na výšce 50°)

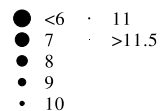


Mapa pro hledáček (zobrazené zorné pole 4°)

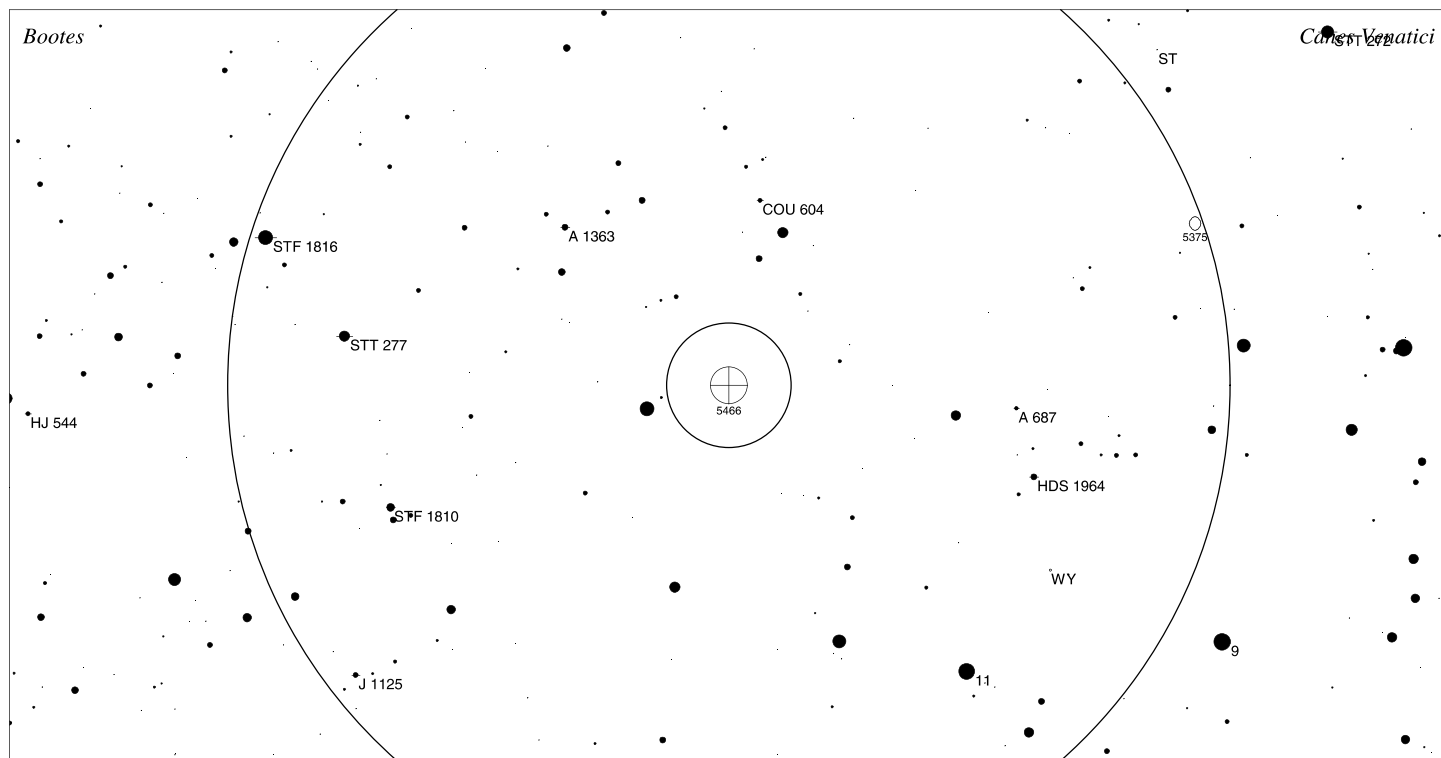


LEGENDA

- | | | |
|----------------------|-----------------------|--------------------|
| ● Vícenásobná hvězda | □ Temná mlhovina | △ Rádiový zdroj |
| ○ Proměnná hvězda | ⊕ Kulová hvězdokupa | × Rentgenový zdroj |
| ☄ Komet | ○ Otevřená hvězdokupa | ○ Ostatní objekty |
| ○ Galaxie | ◇ Planetární mlhovina | |
| □ Mlhovina | ⊗ Kvasar | |



Podrobná mapka (zorné pole 4° a 30')



LEGENDA

- | | | |
|----------------------|-----------------------|--------------------|
| ● Vícenásobná hvězda | □ Temná mlhovina | △ Rádiový zdroj |
| ○ Proměnná hvězda | ⊕ Kulová hvězdokupa | × Rentgenový zdroj |
| ☄ Komet | ○ Otevřená hvězdokupa | ○ Ostatní objekty |
| ○ Galaxie | ♁ Planetární mlhovina | |
| □ Mlhovina | ⊗ Kvasar | |

Informace

Rektascenze: 16h 27m 39s

Deklinace: -26° 2' 30"

Úhlová velikost: 7.4'

Magnituda: 9.0